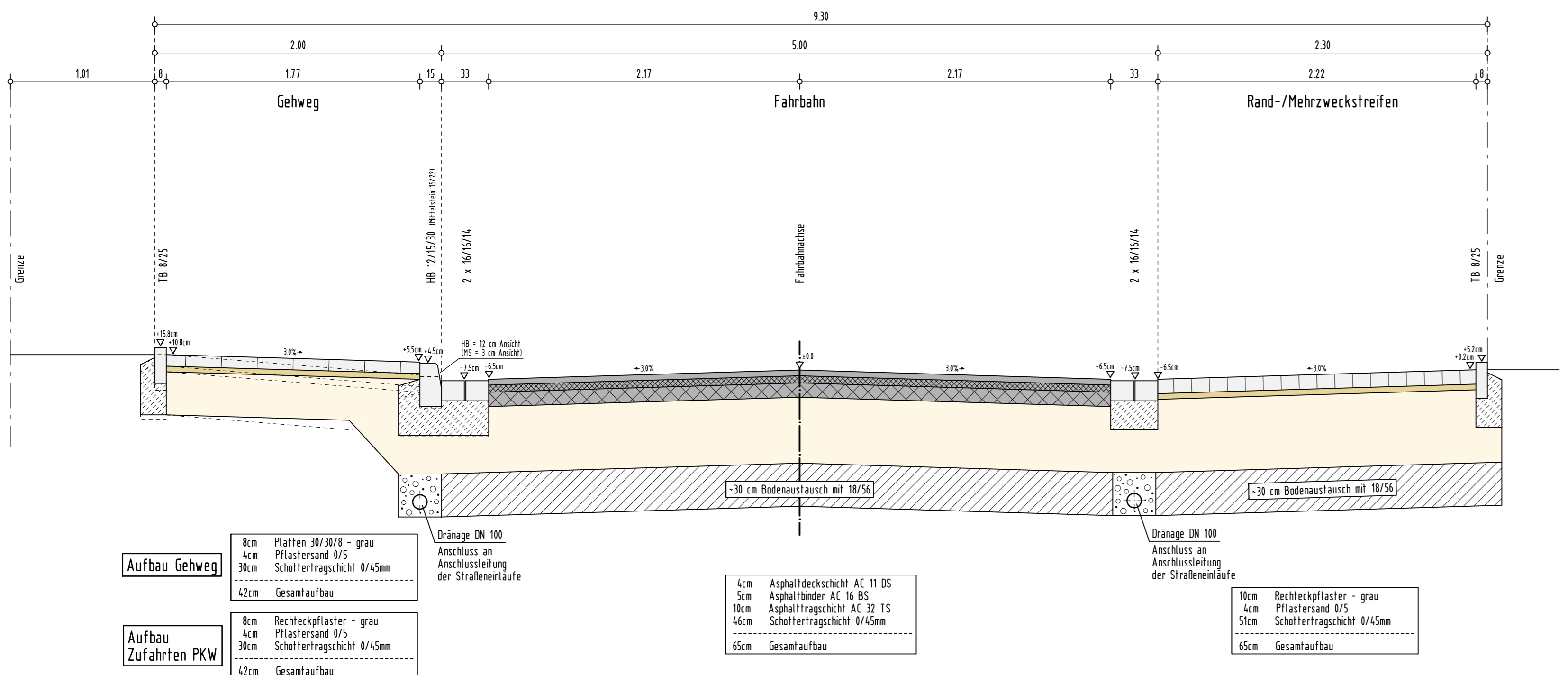
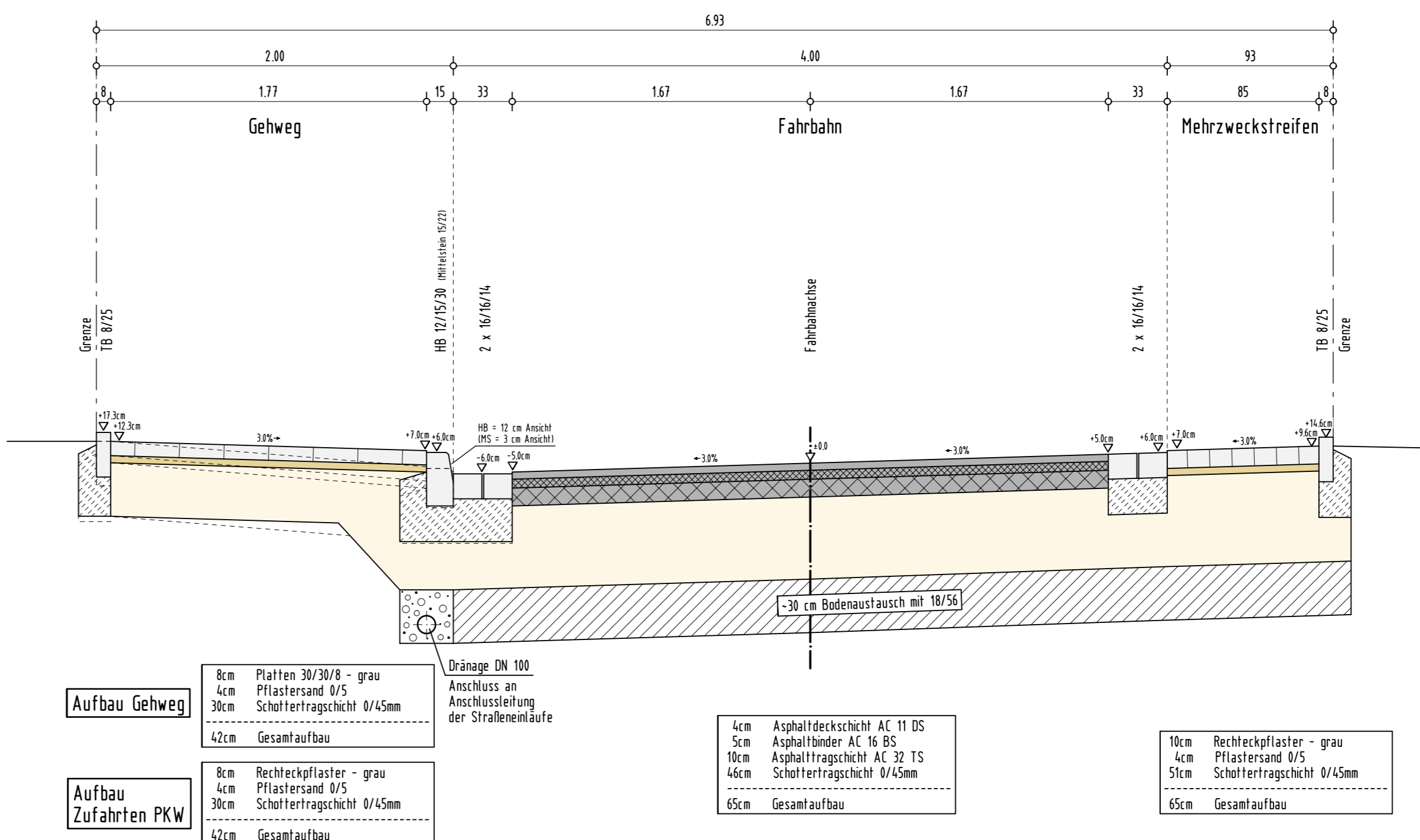


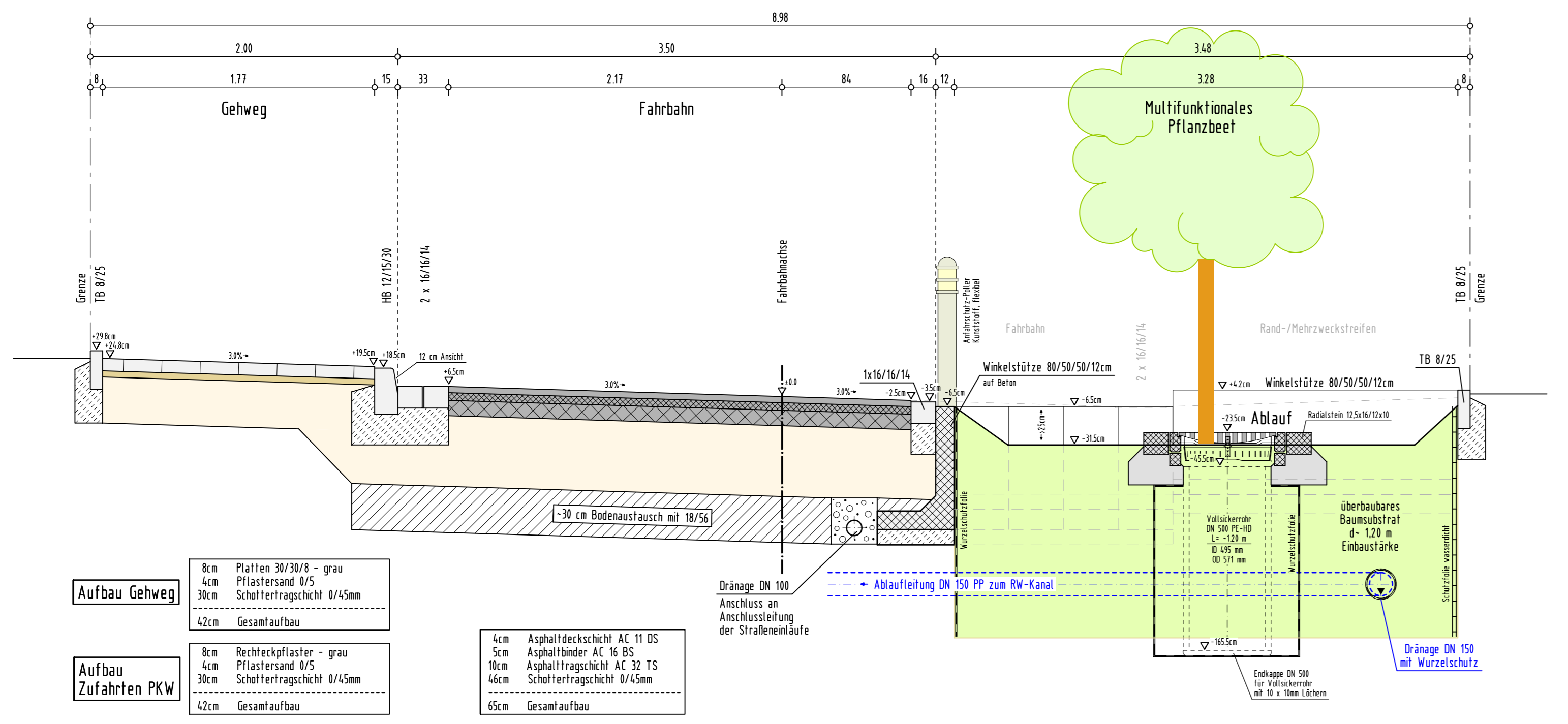
RQS A-A



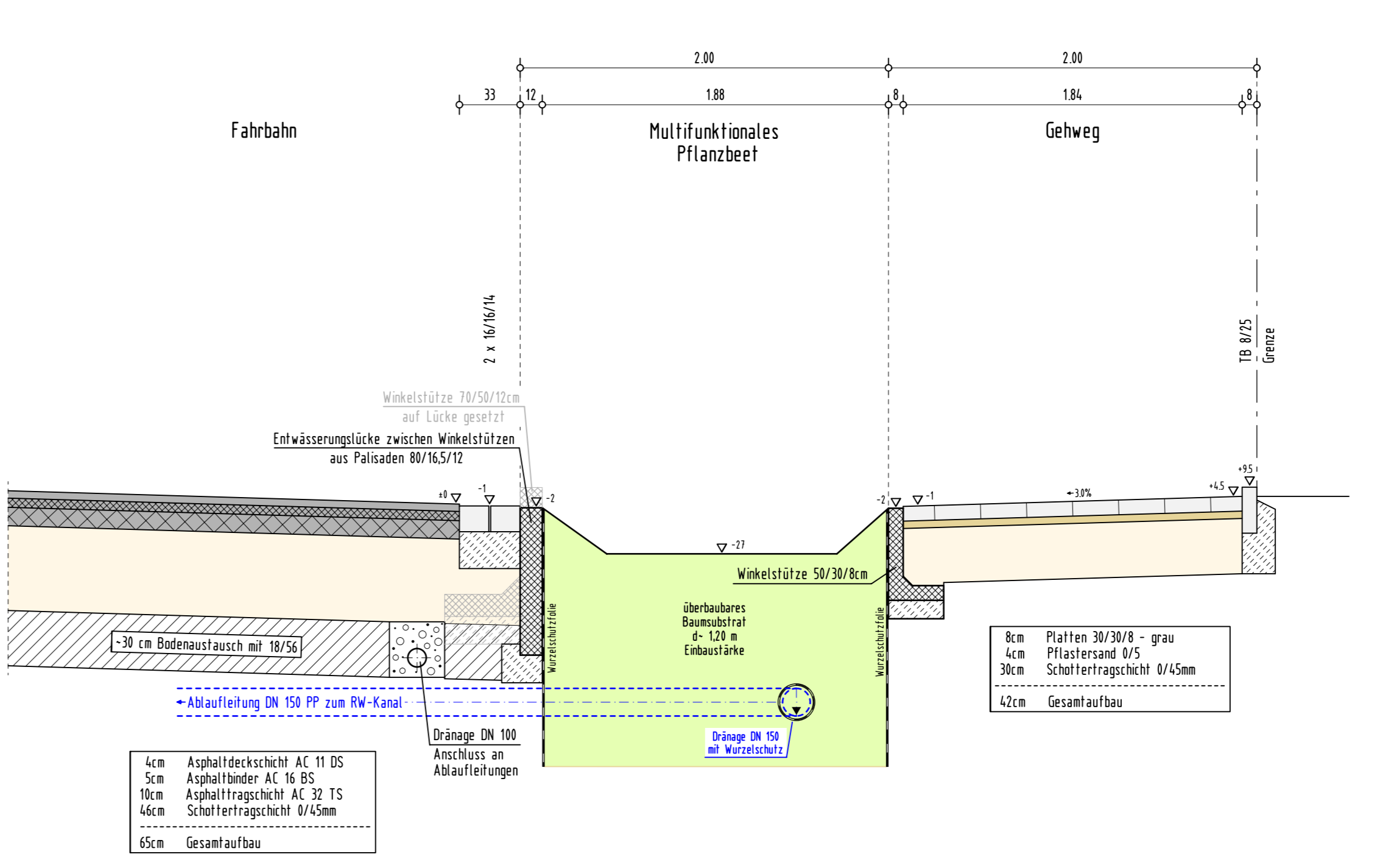
RQS C-C



RQS B-B



RQS D-D



AUSFÜHRUNGSPLAN

Bauherr	Stadt Bünde und Kommunalbetriebe Bünde (AöR) Kreis Herford Reg. Bez. Detmold
Bauvorhaben	Kanal- und Straßenbauarbeiten in der Klusstraße, Bünde-Dünne
Bauteil	Straßenbau
Darstellung	Regelquerschnitte
Gez. Datum	20.09.2024
Kurzz.	Geprüft
Fachbereich	Ausführung
Blatt:	4.1
Projekt-Nr.	B24004
Blattsprung aus	Klusstrasse_RQS.PAR
Blattgröße	99 x 45

Stand 30.04.2026