

Lagepläne der Behälterstandorte (rote Zahlen) auf den Friedhöfen, Nr. 1 - 7

Behälter	240 Liter	2500 Liter	4500 Liter
Friedhof Ahle, Brunestraße 16	3	1	1



Behälter	240 Liter	2500 Liter	4500 Liter
Friedhof Bustedt, Buchenstraße 41	2	0	1



Behälter	240 Liter	2500 Liter	4500 Liter
Friedhof Dünne-Dorf, Klusstraße 39	5	3	0

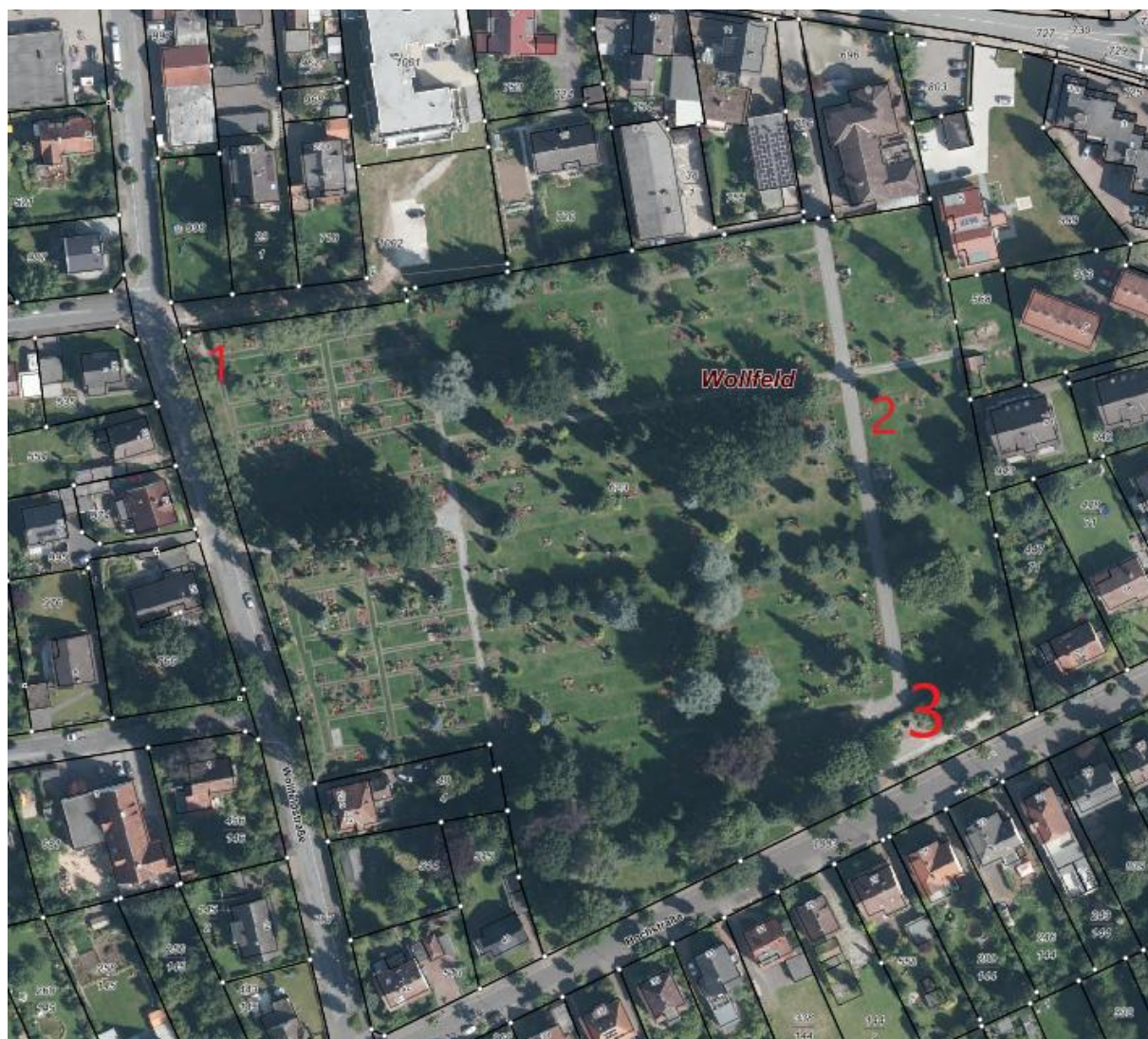


Geobasisdaten der Kommunen und des Landes NRW, Geobasis NRW, 2014

Behälter	240 Liter	2500 Liter	4500 Liter
Friedhof Dünnerholz, Markusweg 11	1	0	1



Behälter	240 Liter	2500 Liter	4500 Liter
Friedhof Ennigloh I, Wollfeldstraße 22	6	0	3



Behälter	240 Liter	2500 Liter	4500 Liter
Friedhof Ennigloh II, Niederfeldstraße 94	8	1	3



Behälter	240 Liter	2500 Liter	4500 Liter
Friedhof Feldmark, Friedhofstr./ Kapellenweg	9	3	3

