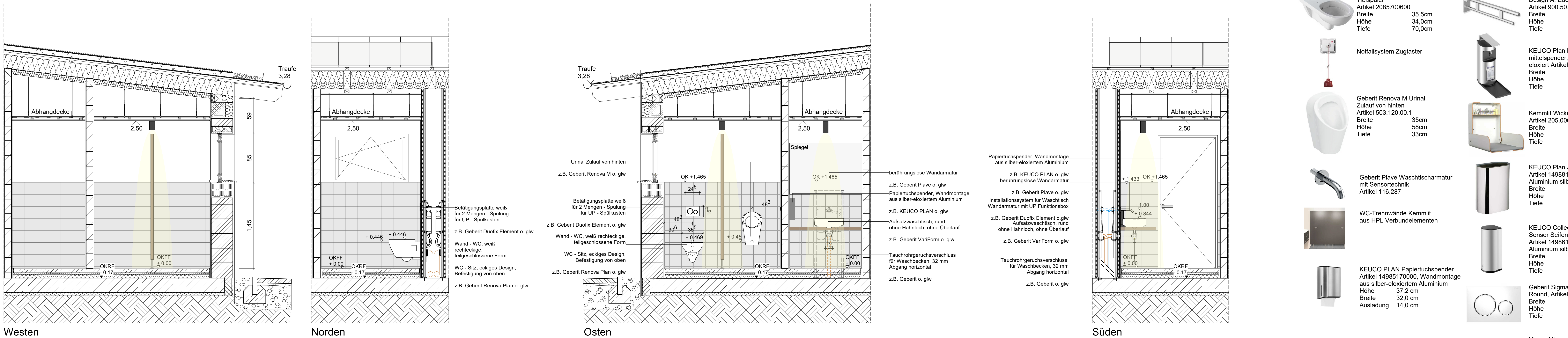
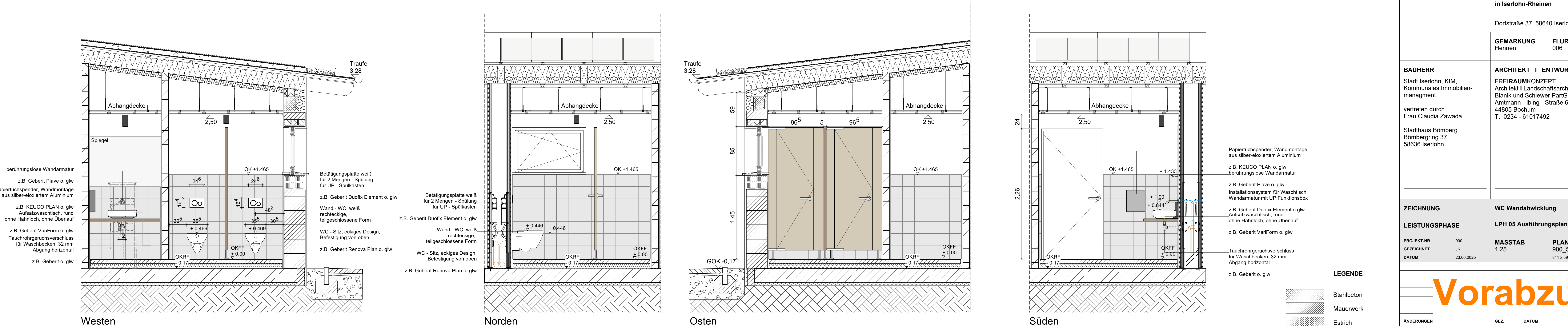


Schnitt 1:25
Wandabwicklung Beh. WC



Schnitt 1:25
Wandabwicklung Herren WC



Schnitt 1:25
Wandabwicklung Damen WC

	Geberit Renova Comfort Wand-WC, Tiefspüler Artikel 2085700600 Breite 35,5cm Höhe 21,0cm Tiefe 70,0cm		HEWI Mobiler Stützklappgriff Duo, Design A, Edelstahl, matt geschliffen Artikel 900.50.404XA Breite 10,1cm Höhe 21,0cm Tiefe 85,0cm
	Notfallsystem Zugaster		KEUCO Plan Desinfektionsmittelspender, Aluminium silber-eloxiert Artikel 34954170100 Breite 11,0cm Höhe 30,2cm Tiefe 25,0cm
	Geberit Renova M Urinal Zulauf von hinten Artikel 503.120.00.1 Breite 35cm Höhe 58cm Tiefe 33cm		Kemmlit Wickeltisch Toledo, Artikel 205.006, klappbar, weiß Breite 68,2cm Höhe 83,0cm Tiefe 22,5cm
	Geberit Plave Waschtischarmatur mit Sensortechnik Artikel 116.287		KEUCO Plan Abfallsammler, Artikel 14988170000 Aluminium silber eloxiert Breite 39,1cm Höhe 49,3cm Tiefe 23,5cm
	WC-Trennwände Kemmlit aus HPL Verbundelementen		KEUCO Collection Plan, Sensor Seifenspender Artikel 14986170137 Aluminium silber eloxiert Breite 12,2cm Höhe 29,0cm Tiefe 11,8cm
	KEUCO PLAN Papieruchspender Artikel 14985170000, Wandmontage aus silber-eloxiertem Aluminium Höhe 37,2 cm Breite 32,0 cm Ausladung 14,0 cm		Geberit Sigma 20 Bestätigungsplatte Round, Artikel 115.882.11.1, weiß Breite 24,8cm Höhe 16,6cm Tiefe 1,2cm
			Vigour Mineralguss-Waschtisch unterfahrbar mit Griffen, glänzend, weiß Breite 70,0cm Höhe 2,0cm Tiefe 55,0cm

900			
BAUVORHABEN		Neubau eines Dorfgemeinschaftshauses in Iserlohn-Rhein	
Dorfstraße 37, 58640 Iserlohn			
	GEMARKUNG Hennen	FLUR 005	FLURSTÜCK 954
BAUHERR Stadt Iserlohn, KIM, Kommunales Immobilien- management vertreten durch Frau Claudia Zawada Stadthaus Bömberg Bömberg 37 58636 Iserlohn		ARCHITEKT ENTWURFSVERFASSER FREIRAUMKONZEPT Architekt Landschaftsarchitekt Blank und Schiewer PartGmbH Amtmann - Ibing - Straße 6 44805 Bochum T. 0234 - 61017492	
ZEICHNUNG		WC Wandabwicklung	
LEISTUNGSPHASE		LPH 05 Ausführungsplanung	
PROJEKT-NR.	900	PLAN-NR.	INDEX
GEZEICHNET	JK	900_5_D_WC	
DATUM	23.06.2025	841 x 594 mm	