

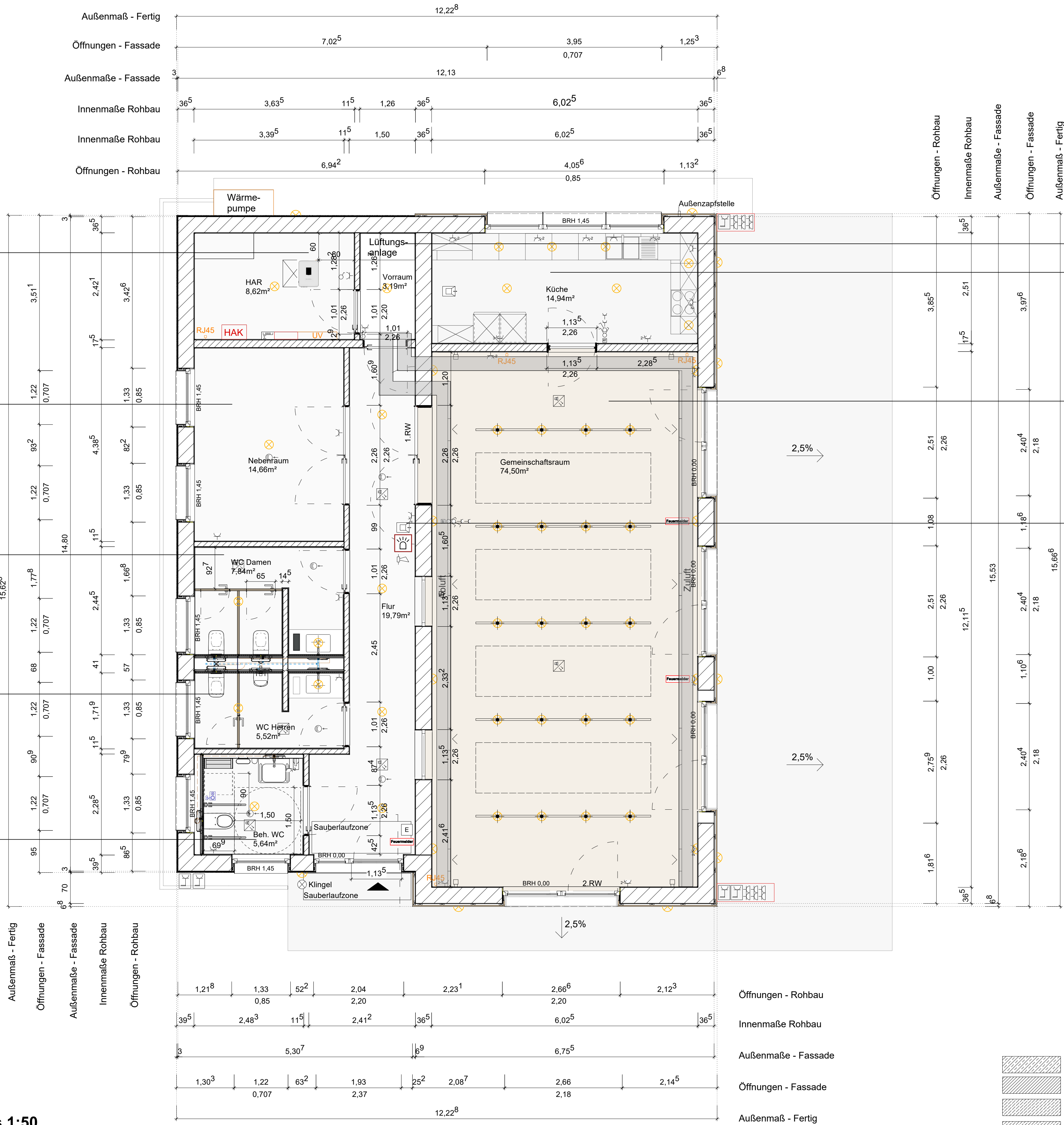
Raum Nr. 05
Bezeichnung: Hausanschlussraum
Raumtemperatur: 20°C
Fläche: 08,62 m2
Umfang: 11,99 m
Boden: Fliesen
Decke: GK - Abhangdecke
Wände: Gipsputz

Raum Nr. 06
Bezeichnung: Nebenraum
Raumtemperatur: 20°C
Fläche: 14,66 m2
Umfang: 15,44 m
Boden: Fliesen
Decke: GK - Abhangdecke
Wände: Gipsputz

Raum Nr. 07
Bezeichnung: WC Damen
Raumtemperatur: 20°C
Fläche: 07,84 m2
Umfang: 14,61 m
Boden: Fliesen
Decke: GK - Abhangdecke
Wände: Gipsputz / Gefliest

Raum Nr. 08
Bezeichnung: WC Herren
Raumtemperatur: 20°C
Fläche: 5,52 m2
Umfang: 12,03 m
Boden: Fliesen
Decke: GK - Abhangdecke
Wände: Gipsputz / Gefliest

Raum Nr. 09
Bezeichnung: Beh. WC
Raumtemperatur: 20°C
Fläche: 5,64 m2
Umfang: 9,63 m
Boden: Fliesen
Decke: GK - Abhangdecke
Wände: Gipsputz / Gefliest



Raum Nr. 04
Bezeichnung: Vorraum
Raumtemperatur: 20°C
Fläche: 3,19 m2
Umfang: 7,78 m
Boden: Fliesen
Decke: GK - Abhangdecke
Wände: Gipsputz / Geflist

Raum Nr. 03
Bezeichnung: Küche
Raumtemperatur: 20°C
Fläche: 14,94 m2
Umfang: 16,79 m
Boden: Fliesen
Decke: GK - Abhangdecke
Wände: Gipsputz / Geflist

Raum Nr. 02
Bezeichnung: Gemeinschaftsraum
Raumtemperatur: 20°C
Fläche: 74,50 m2
Umfang: 38,44 m
Boden: Parkett
Decke: GK - Beplankung
Wände: Diamantputz

Raum Nr. 01
Bezeichnung: Flur
Raumtemperatur: 20°C
Fläche: 19,79 m2
Umfang: 29,12 m
Boden: Fliesen
Decke: GK - Abhangdecke
Wände: Diamantputz

900

BAUVORHABEN
Neubau eines Dorfgemeinschaftshauses
in Iserlohn-Rheinen

Dorfstraße 37, 58640 Iserlohn

GEMARKUNG
Hennen
FLUR
006
FLURSTÜCK
954

BAUHERR
Stadt Iserlohn, KIM,
Kommunales Immobilien-
management
vertreten durch
Frau Claudia Zawada
Stadthaus Bömberg
Bömberggring 37
58636 Iserlohn

ARCHITEKT | ENTWURFSVERFASSER
FREIRAUMKONZEPT
Architekt | Landschaftsarchitekt
Blanik und Schiewer PartGmbH
Amtmann - lbing - Straße 6
44805 Bochum
T. 0234 - 61017492

ZEICHNUNG
Elektroplanung

LEISTUNGSPHASE
LPH 05 Ausführungsplanung

PROJEKT-NR. 900
GEZEICHNET JK
DATUM 23.06.2025
MASSTAB 1:50
PLAN-NR. 900_5_G_EP
841 x 594 mm
INDEX

Vorabzug

ÄNDERUNGEN
GEZ.
DATUM

BAUHERR

VERTEILER

BAUUNTERNEHMER

BAULEITUNG

Die fertigungstechnischen bestimmenden Angaben zur Konstruktion und Funktion sind vom Unternehmer verantwortlich nachzuprüfen.
Ebenso die Übereinstimmung der vom Planer angegebenen Zwangsmaße. Sämtliche sonstigen Unstimmigkeiten sind der Bauleitung
unverzüglich mitzuteilen.