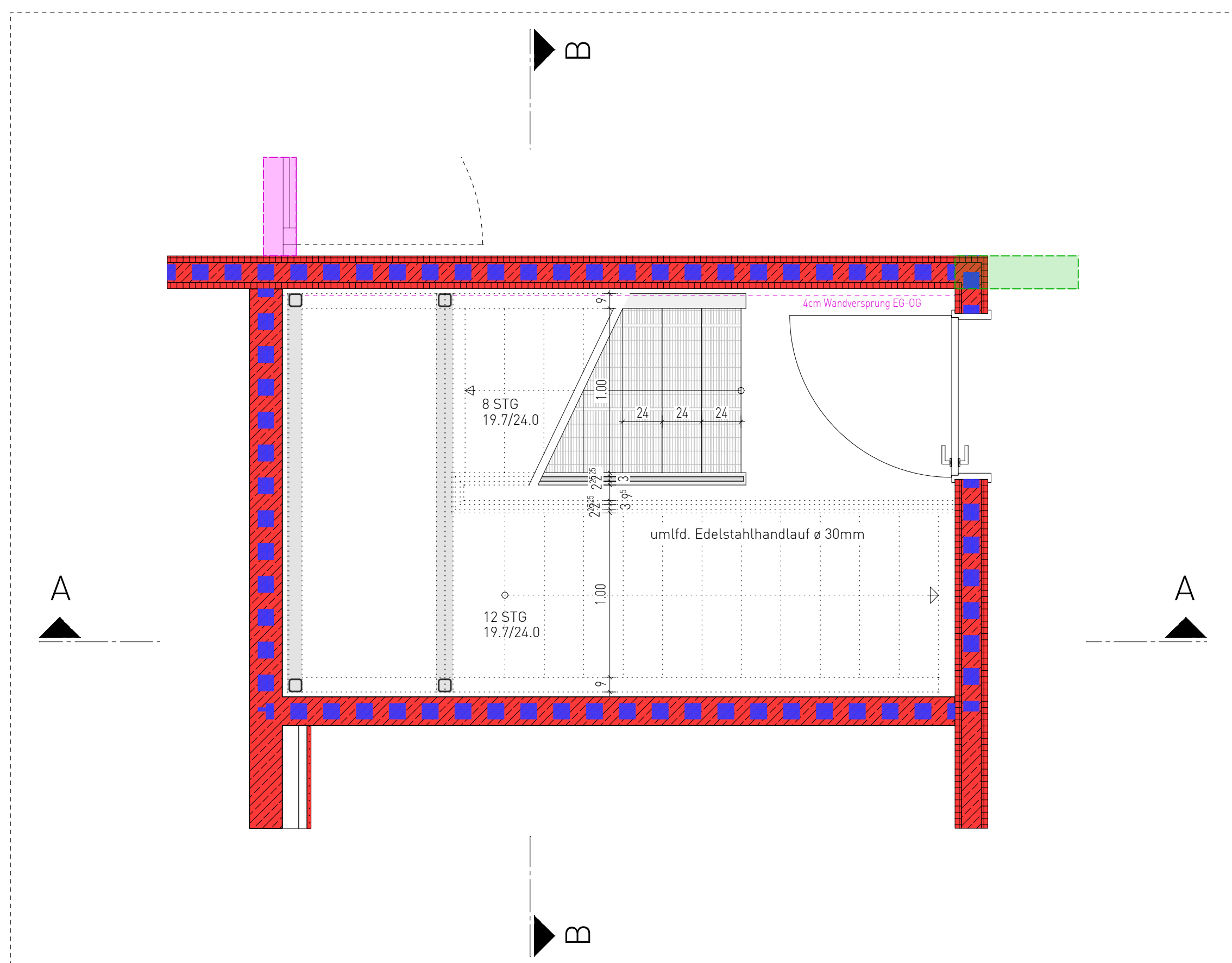
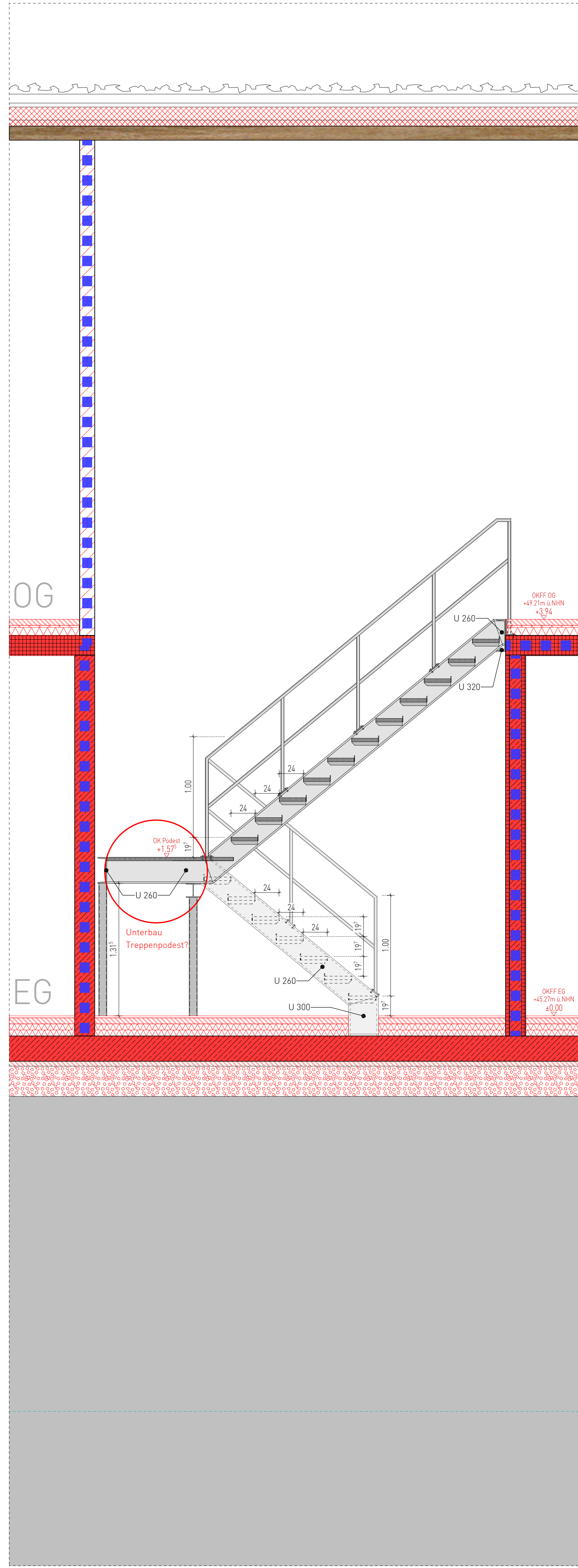


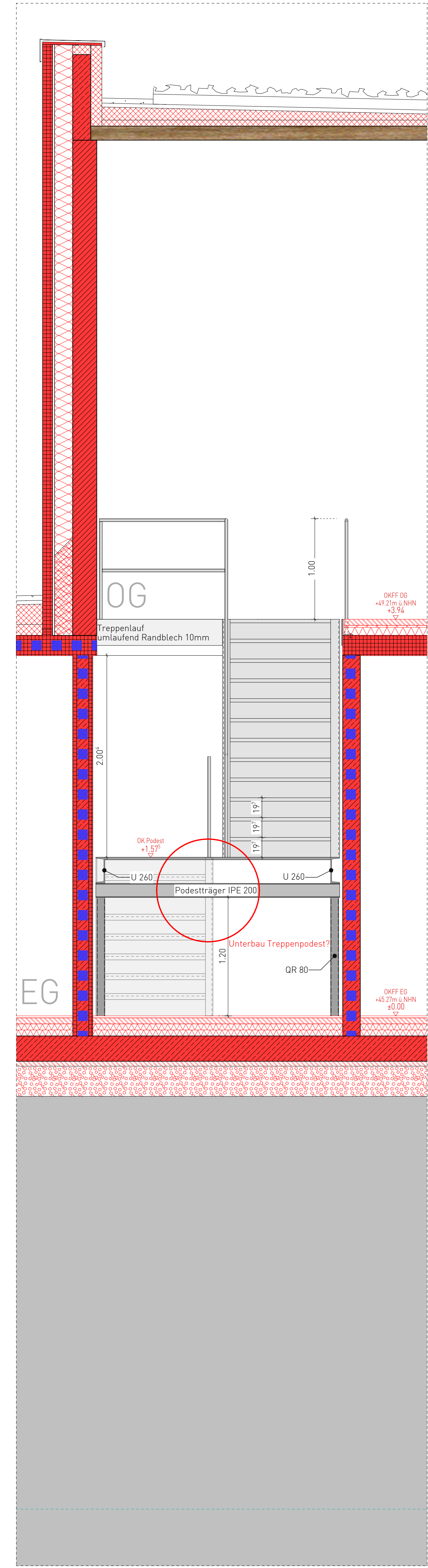
Grundriss OG



Grundriss EG



Schnitt A-A



Schnitt B-B

LEGENDE ZUR AUSFÜHRUNGSPLANUNG

Materialien

- Stahlbeton-Bestand
- Verblendmauerw.-Bestand
- Mauerwerk-Bestand
- Bestand-Material zu prüfen
- Stahlbeton gem. Statik
- Beton unbewehrt
- Spannbetonhohle-Querschnitt
- tragend-Stahlbeton-Fertigteil/haltendes gem. Statik
- nicht tragend-Stahl-Fertigteil/haltend gem. Statik
- Abbruch
- Putz
- Mauerwerk tragend gemäß Statik
- Mauerwerk nichttragend
- Trockenbauwand/ GK
- Installationswand
- Dämmung Mineralwolle
- Dämmung XPS
- Dämmung EPS
- Kies grob

S-D Planung

- Bodendurchbruch BD (IB/L)
- Bodenschlitz BS (IB/L/TI)
- Deckendurchbruch DD (IB/L)
- Wandschlitz WS (IB/L/TI)
- Bodendurchbruch BD + Wandschlitz WS (IB/L)
- Deckendurchbruch DD (IB/H)

Diverse Planangaben / Zeichenerklärung

- Notausgang
- 1. Rettungsweg
- 2. Rettungsweg
- Rauchmelder
- Rauch-Wärmeabzug
- Fallrohr DN 100
- Bodenablauf [BE]
- Dachablauf [DA]
- meh. Be- u. Entlüftung
- Grundleitungsanschluss DN 100
- REI-M R0 (Brandwand)
- REI-M R1 (Brandwand)
- REI 90 / EI 90 (FRO)
- REI 40 / EI 40 (F40)
- REI 30 / EI 30 (F30)
- EI 30-S CS (F30)
- EI 30-S CS (F30-RS)
- S-CS (Rauchschutztür) güt./selbstschließende Tür 3-seitige Dichtung
- SSK 2 Schallschuttklasse 2
- Brandschutzverglasung
- Feuerlöscher
- Wandhydrant
- Raumhoch
- Rolladenkasten
- Regenrohr DN 100
- Regenwasser
- RWA Rauch-Wärme-Abzug
- Schibeton
- Regenspeier
- Sonenschutzglas
- Unterkante
- Stahltür
- Unterverteilung Elektro
- Unterzug
- Überzug
- Vorderkante

Höhenangaben

- Oberkante Fertigbau
- Oberkante Rohbau
- Unterseite Fertigbau
- Unterseite Rohbau
- Höhe OK/FF
- Höhe RD
- Geländehöhe Bestand
- Geländehöhe geplant
- R, W, R = 500b = Bau-Stützmasten-Maß
- Änderungshinweis

Abkürzungen:

- AHD Abgehängte Decke
- AK Außenkante
- BE Bodenablauf
- BRH Roh-Brüstungshöhe ab OK/FF
- DA Dachablauf
- DF Dichtungsfuge
- ELT Elektro
- FBH Fußbodenheizung
- GK Gipskarton
- HK Heizkörper
- LH Lichte Raumhöhe
- OK Oberkante
- RFH Ralfstore
- RD Rohdecke
- REH Revisionsöffnung
- RF Rohfußboden
- RH Raumhoch
- RK Rolladenkasten
- RR 100 Regenrohr DN 100
- RW Regenwasser
- RWA Rauch-Wärme-Abzug
- SB Schibeton
- SP Regenspeier
- SSG Sonenschutzglas
- SSK 2 Schallschuttklasse 2
- SW Schmutzwasser
- ST Stahltür
- UK Unterkante
- UV Unterverteilung Elektro
- UZ Unterzug
- UZ Überzug
- VK Vorderkante

Grundleitungen

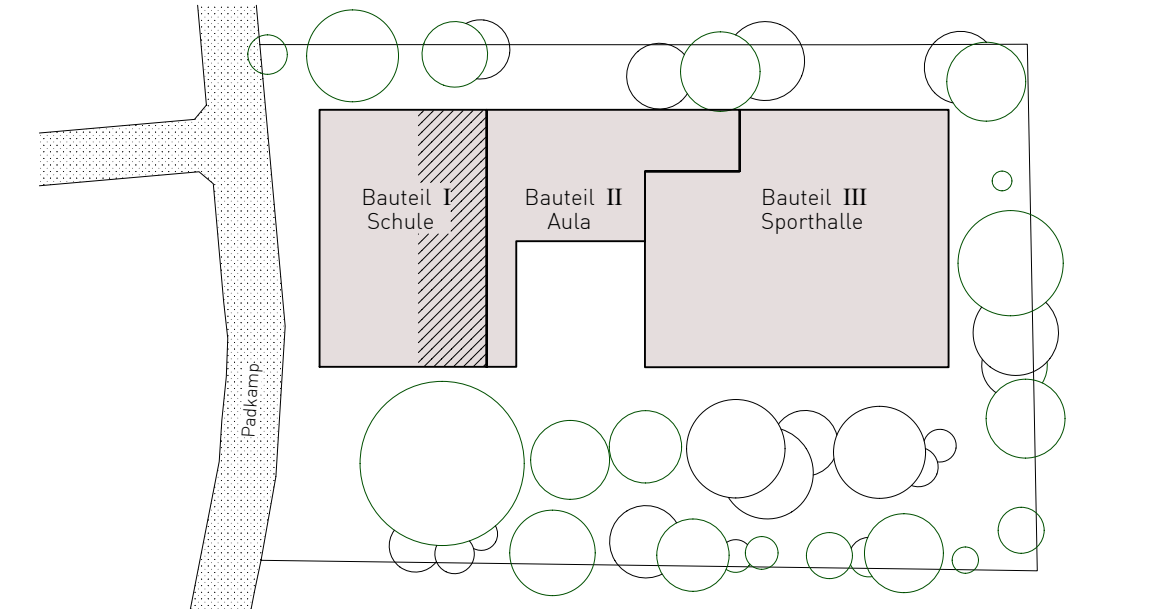
- RW-Leitung
- SW-Leitung
- MW-Leitung

Erdungen

- Ringender Edelstahl
- Fundamenterdler, verzinkt

Gültig für die Rohbauausführung sind nur die Architektempäne M. 1:50! Änderungen, die die allgemeine Bauausführung betreffen, werden nur in diese Pläne eingetragen. Die Ausführungspläne sind nur gültig in Verbindung mit Statik, Bewehrungsplänen, Wärmeschutznachweis und Baugrunduntersuchung. Bei der Ausführung aller Bauteile einschließlich Heizungsanlage sind die Vorgaben nach EnEV zu beachten. Innerliegende Räume werden mechanisch be- und entlüftet. Maße sind vom ausführenden Unternehmen eigenverantwortlich zu prüfen, auch am Bau. Differenzen sind der Bauleitung anzuzeigen. Maße dürfen aus der Zeichnung nicht abgegriffen werden. Alle Brüstungshöhen-, Vorlagen- und Öffnungsmaße beziehen sich auf OK/FF! Abmauerungen und Verkleidungen der Installationsschächte dürfen erst nach Montage und Abnahme der Haustechnik erstellt werden. Angrenzende Gewerke und bestehende Bauteile sind vor Verunreinigung und Beschädigung zu schützen. Die fertigungstechnisch und bauphysikalisch bestimmenden Angaben zur Konstruktion und Funktion sind vom Unternehmer eigenverantwortlich nachzuprüfen. Ebenso die Übereinstimmung der vom Planer angegebenen Zwangsmaße. Sämtliche sonstige Unstimmigkeiten sind der Bauleitung unverzüglich mitzuteilen. Der Entwurf ist geistiges Eigentum des Planers und urheberrechtlich geschützt. Vervielfältigungen und Weitergabe an Dritte, nur mit Genehmigung des Planers. Bei Mißbrauch bleiben rechtliche Schritte vorbehalten.

Index	Bearbeiter	Art der Änderung	Datum



bauwerk

KVG

22021_Kardinal-von-Galen-Schule sowie Neubau einer Zweifeld-Sporthalle
Bauarbeiten

Padkamp 20, 48282 Emsdetten
Adresse Baustelle

Stadt Emsdetten
Bauherr

Am Markt 1, 48282 Emsdetten
Adresse

Leistungsphase 5
Stand

BT 3 - Stahltreppe
Planbezeichnung

Unterschrift Bauherr

Unterschrift Planverfasser

Plan 6130 jh 1:25 00.00.2025 22021_V_Treppe_BT3_VA_6130
Bearbeiter Maßstab Datum Plannummer

bauwerk-wettingen gmbh amtingerich stertfurt twa 11047 48493 wettingen T 02557 929 479 0 info@bauwerk-wettingen.de www.bauwerk-wettingen.de

AlIplan 2026