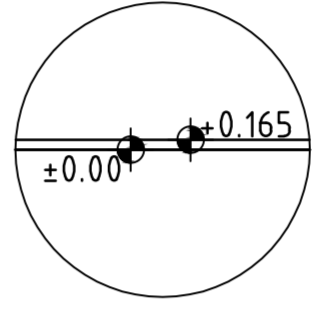
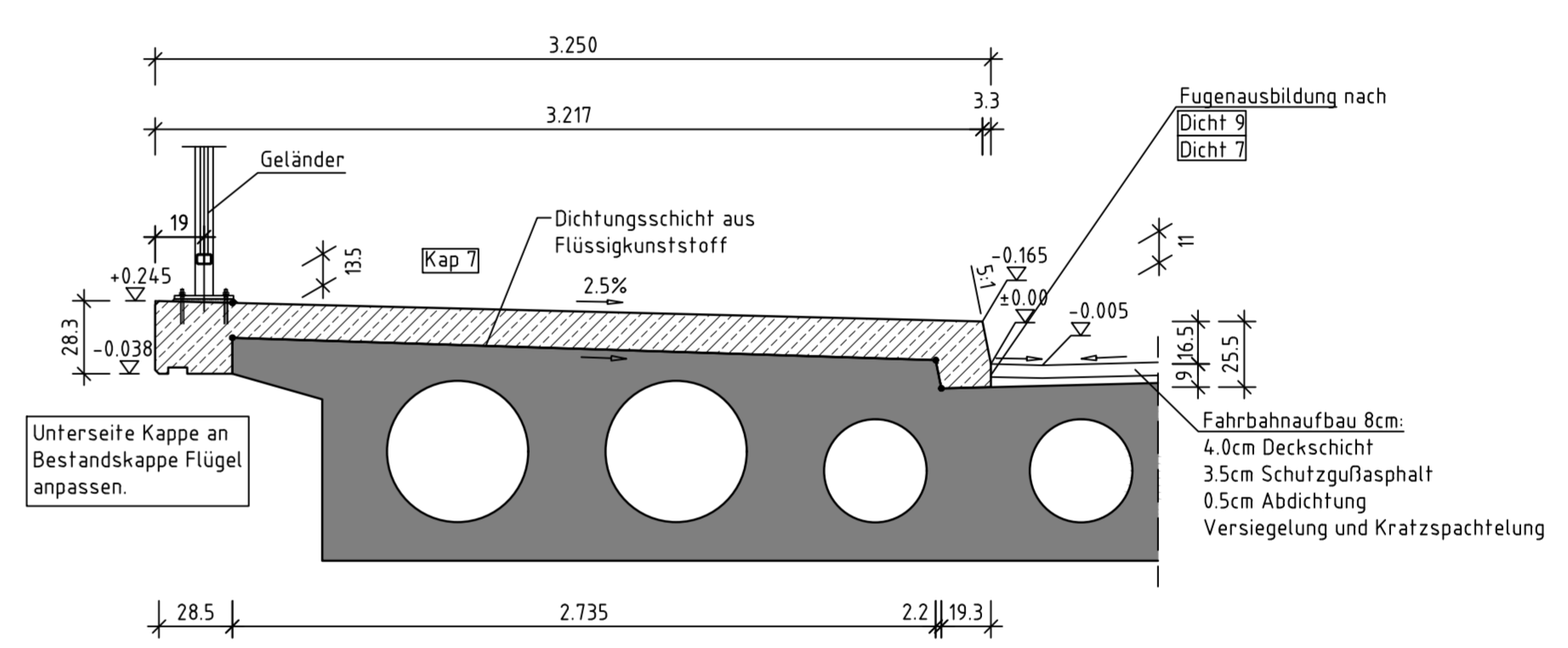


Detail "1" M. 1:25

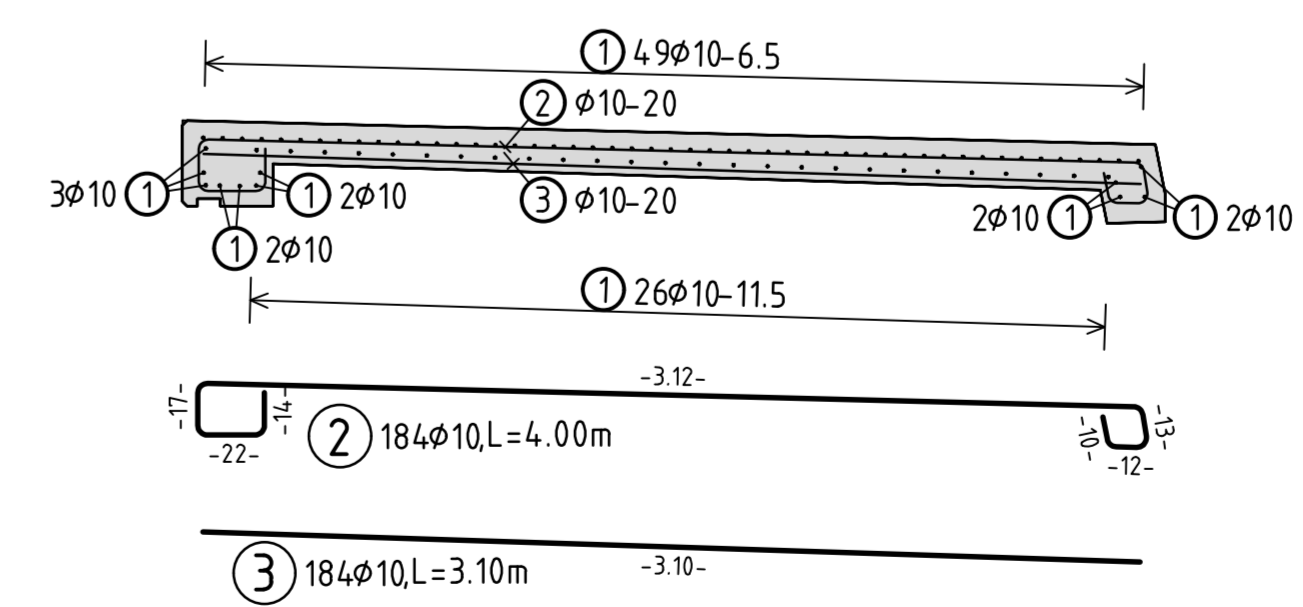


Schnitt A-A M. 1:25



Schnitt B-B M. 1:25

Bewehrung 2x herstellen



Baustoffe:
Beton Kappe: C30/37 (LP)
Baustahl: B500B

XD3, XF4, WA

BIEGE- UND VERLEGEANWEISUNGEN
nach DBV-Merkblatt "Betondeckung und Bewehrung 2015-12"

MINDESTBIEGEROLLENDURCHMESSER d_{min}

Stabkrümmungen

$d_{min} \geq 10\phi$

$d_{min} \geq 15\phi$

$d_{min} \geq 20\phi$

$d_{min} \geq 10\phi$

$d_{min} \geq 15\phi$

$d_{min} \geq 20\phi$

Haken

$d_{min} \geq 4\phi$ für $\phi < 20\text{mm}$

$d_{min} \geq 7\phi$ für $\phi \geq 20\text{mm}$

Bügel

$d_{min} \geq 4\phi$ für $\phi < 20\text{mm}$

$d_{min} \geq 7\phi$ für $\phi \geq 20\text{mm}$

Schlaufe

$d_{min} \geq 4\phi$ für $\phi < 20\text{mm}$

$d_{min} \geq 7\phi$ für $\phi \geq 20\text{mm}$

Betondeckung

rehtwinklig

$\geq 50\text{mm}$ und $\geq 3\phi$

zur Biegeebene

$\geq 50\text{mm}$ und $\geq 3\phi$

Wird von d_{min} abgewichen (z.B. erforderlich in Sonderfällen, siehe DIN EN 1992-1-1, 8.3), Abweichungen angeben

ABSTANDSHALTER

Nach dem DBV-Merkblatt "Abstandshalter"

Nach dem DBV-Merkblatt "Betondeckung und Bewehrung" (Tab 4, Anordnung)

Besondere Anforderungen:

WU Beton mit hohem Wassereindringwiderstand nach DIN EN 206-1 / DIN 1045-2, 5.5.3, Größtkorndurchmesser $d_s \leq 16\text{mm}$

Letzte Pos. Stabstl.:

3

Entfallene Pos. Stabstl.:

-

Letzte Pos. Matten:

-

Entfallene Pos. Matten:

-

Verlegemaß:

c_{min}

außen (Luftseite)

5,0cm

Mindestbetondeckung:

c_{min}

4,0cm

Vorhaltemaß Δc :

1,0cm

innen (Betonseite)

2,5cm

2,0cm

0,5cm

Betonstahl:

B500 A (Matten) / B500 B (Stabstahl)

Größtkorn des Zuschlagstoffes in Abhängigkeit der lichten Stababstände

DIN EN 1992-1-1, 8.2

$d_g \leq 16\text{mm}$ $a \leq 120\text{mm}$ $d_s \leq \max(d_g, 5\text{mm})$ (bei Größtkorn des Zuschlagstoffes)

Alle Maße sind vor Ort zu überprüfen!

Bauwerksdaten

Bauart: *)

Stahlbeton

Einwirkungen

Verkehrskategorie *) nach DIN EN 1991

Verkehrsart *)

Klasse der Anpralllasten gem. DIN EN 1991

Militärlastklasse

Einzelstützenweite (s)

16,30 m

Gesamtlänge zw. Endauflagern (L)

16,30 m

Lichte Weite zw. Widerlagern (L)

15,50 m

Kleinste Lichte Höhe (ü. HQ100)

2,50 m

Kreuzungswinkel

100 gon

Breite zw. Geländern

12,00 m

Brückenfläche

195,6 m²

*) zutreffendes auswählen

Endgültige Abmessungen nach statischen, konstruktiven und wirtschaftlichen Erfordernissen!

d

c

b

a

Überarbeitung 2026

13.03.26

MP

Index

Änderung

Datum

Zeichen

Ausführungsplanung:

w+b ingenieure

vernetzte ingenieure

wick ingenieure gmbh | beratende ingenieure vdi

an den spezialstr. 1 | 48137 münster

fon: 0251/2899-1-0 | fax: 0251/2899-1-19

info@wbingenieur.de | www.wbingenieur.de

Projekt-Nr.

Blatt-Nr.

Datum

Zeichen

Bearb.

06/2026

Hennrich

Gez.

06/2026

Friedrich

Gepr.

06/2026

Streckamp

Stadt Emsdetten

Anlage ---

Straße:

Neubrückenstraße

Blatt-Nr. 003

Bauvorhaben:

Instandsetzung Neubrückenstraße

Projekt-Nr. 20-229

Gemarkung:

Emsdetten

Datum

Zeichen

Bauwerk:

BW-M8

Bearb.

Gez.

Gepr.

Schal- und Bewehrungsplan

ASB-Nr. ---

Plandarstellung:

Kappe

Bauwerksplan

Aufgestellt:

154, 125