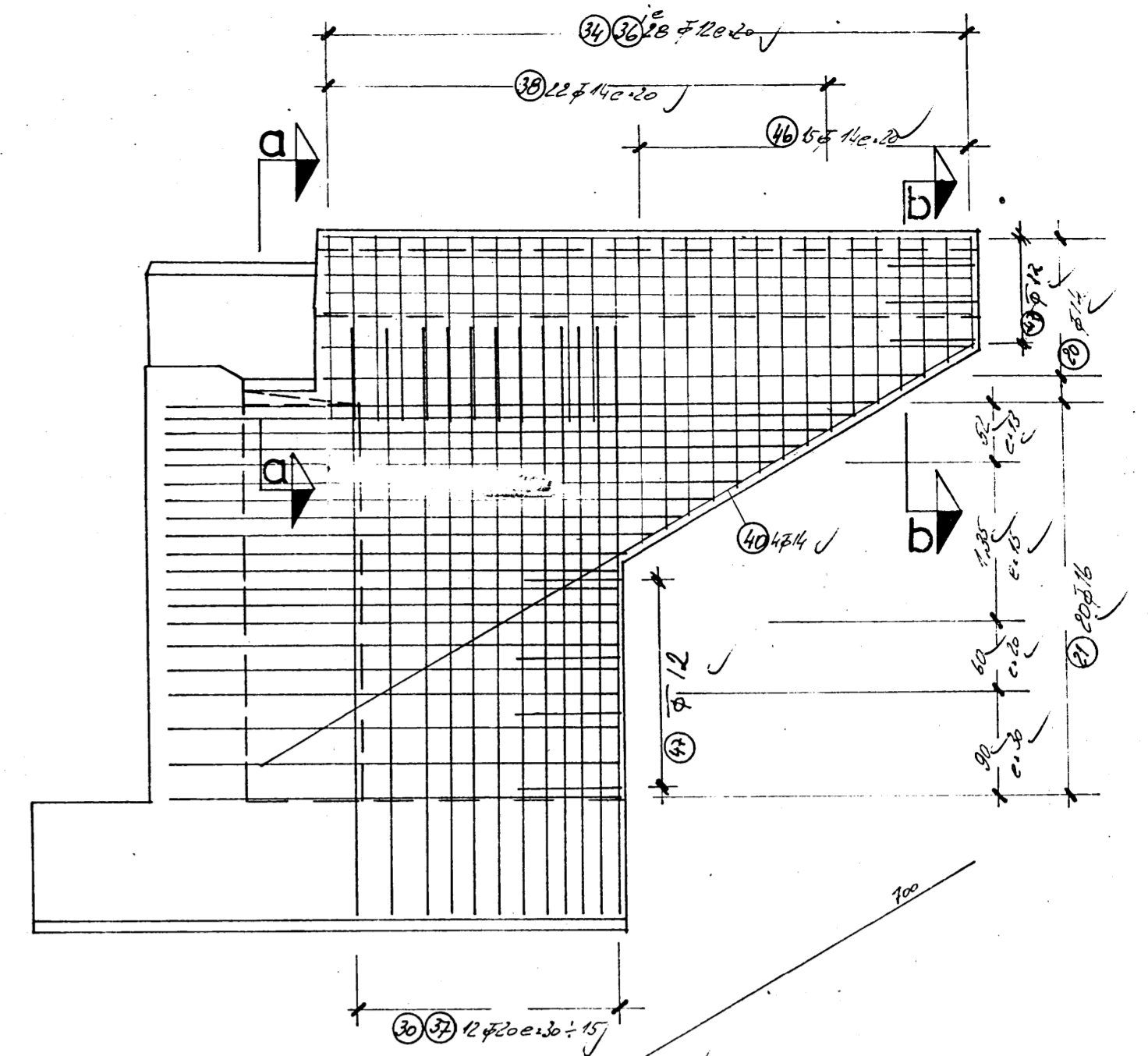
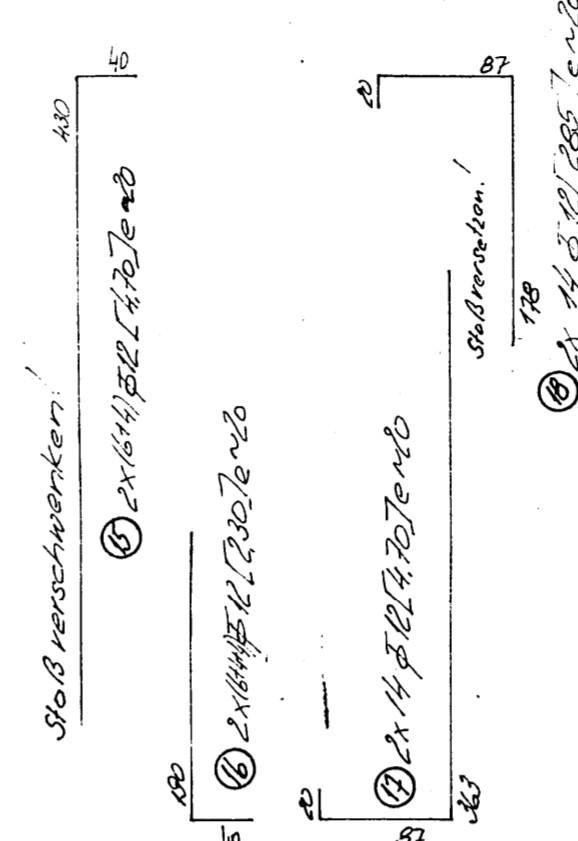
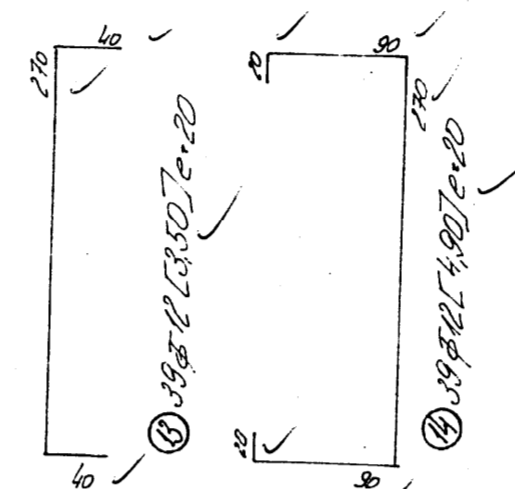
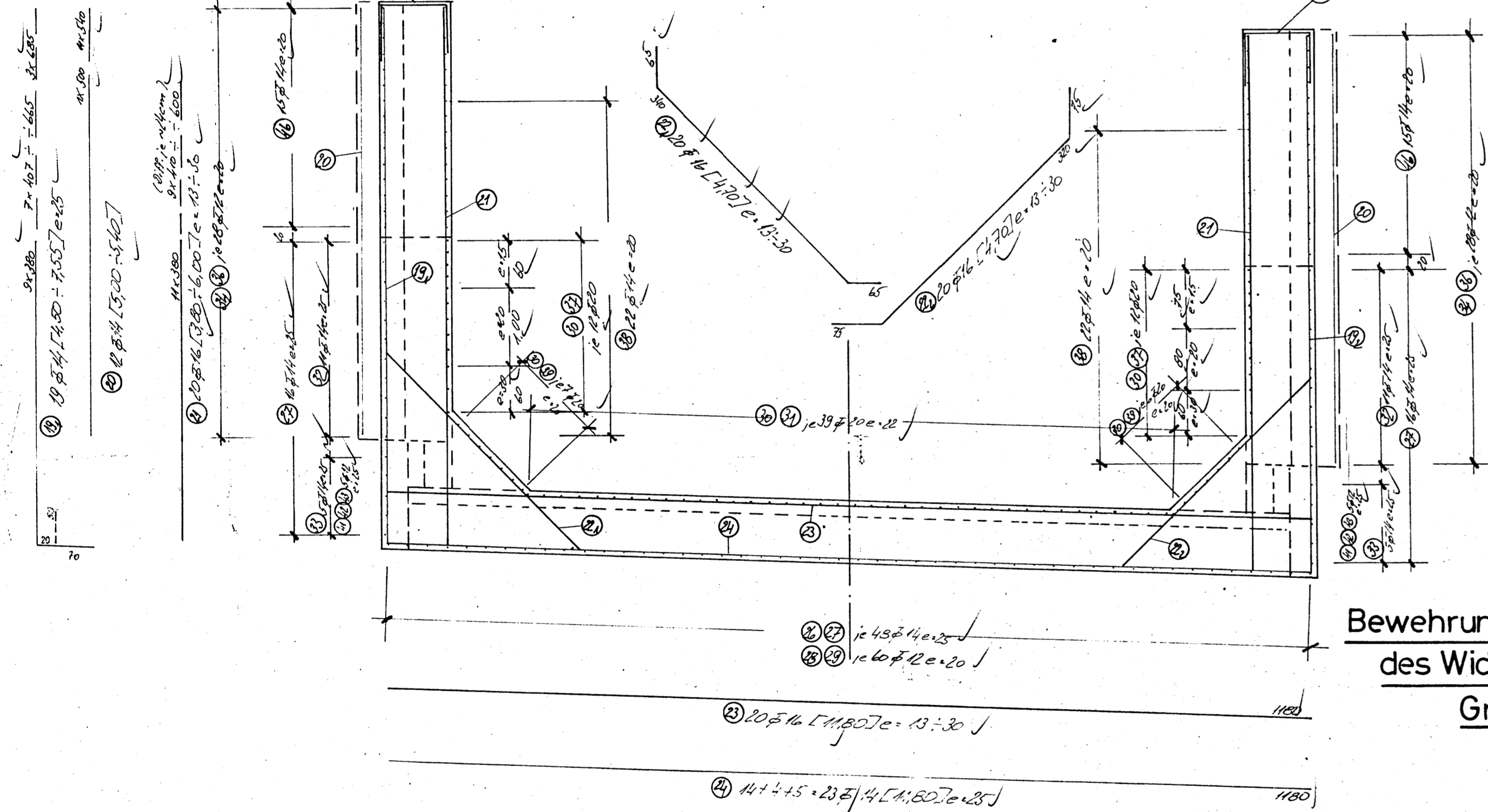


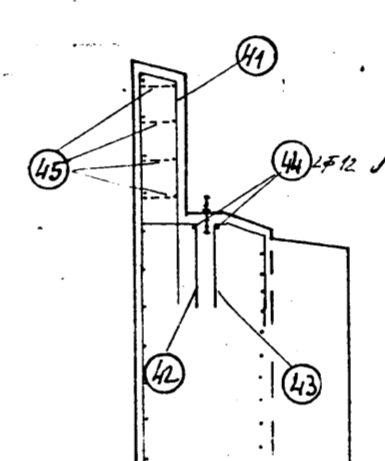
Fundament-Bewehrung



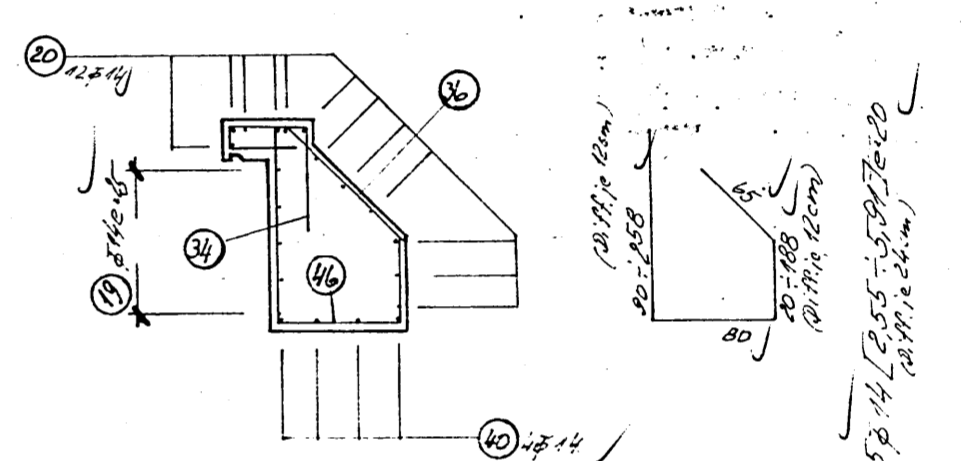
Bewehrung der Flügel (Erdseite)



Bewehrung der Flügel u. des Widerlagers im Grundriß



Bewehrung der Kammerwand Schnitt a-a



Bewehrung des Flügels Schnitt b-b

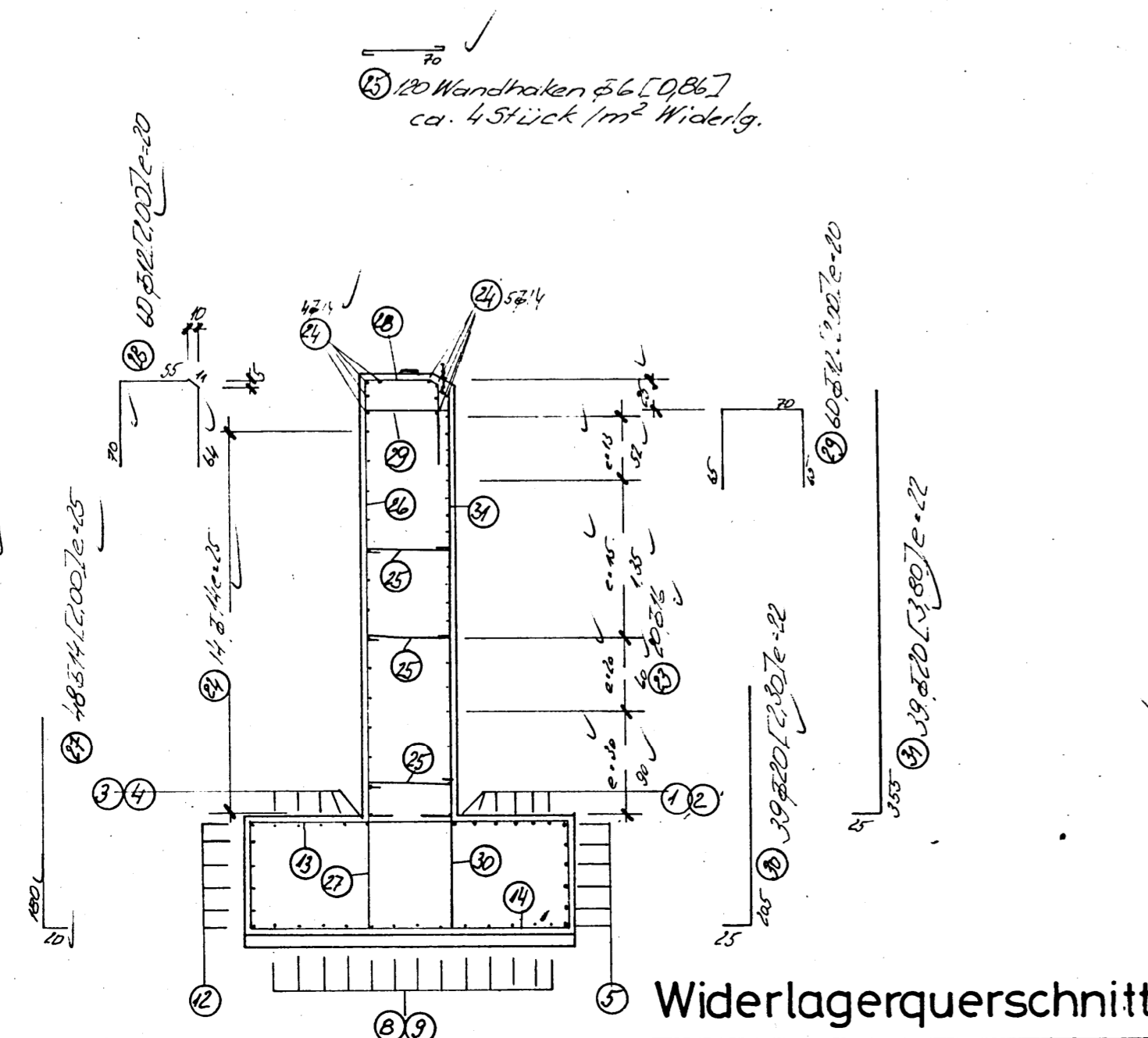
- Baustoffe:
- Betongüte B 300
 - Kies mit Korntrennung 0-3; 3-7; 7-30
 - Zementart HOZ 275
 - Min.-Zementgehalt in kg/m³ Fertigbeton 300
 - Betonstahl: Rippen-Torsteel IIIb
 - Betonüberdeckung: 5cm
 - Eisen 2x biegen (Je Widerlager 1x)

Abrechnungszeichnung

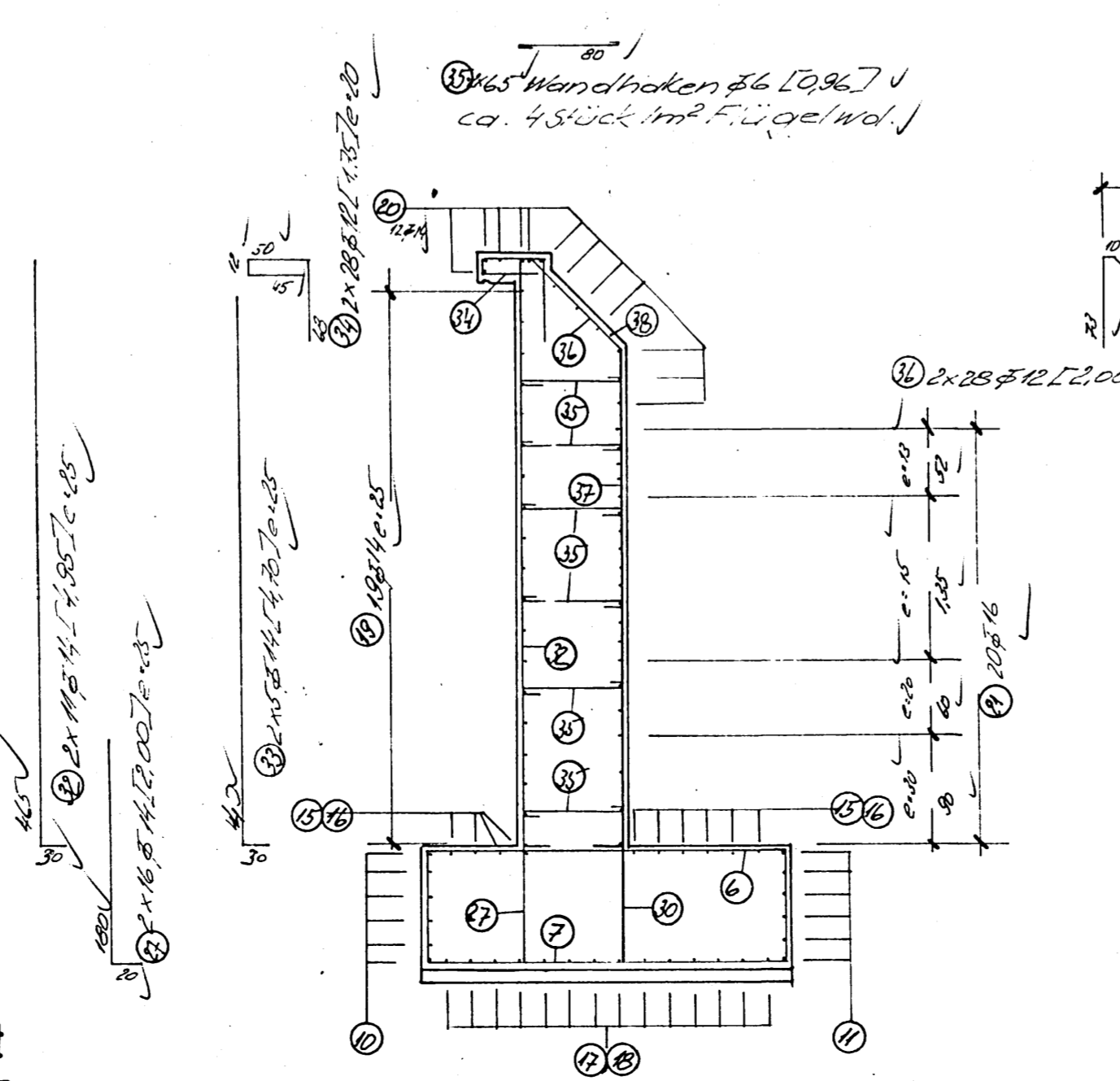
Fachtechnisch, sachlich und rechnerisch richtig
Ingenieurbüro Sudau + Hahn
Osnabrück, den 12.1.1972
Sachbearbeiter

Bauunternehmen
Bäckhaus
454 Lengerich
19.1.1972

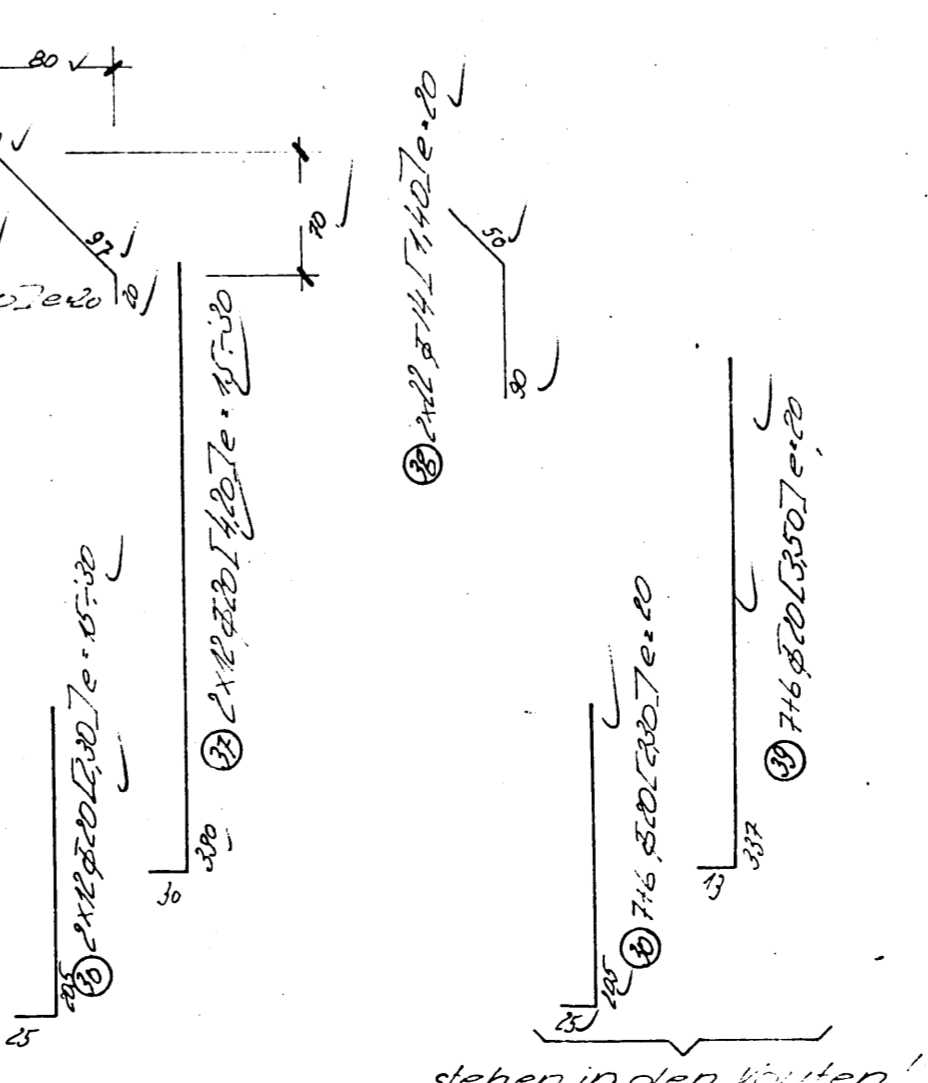
DIPL.-ING. DIETER MIDDELBERG	
BERATUNGS-INGENIEUR	
45 OSNABRÜCK, RHEINER LANDSTR. 43, Tel. 45734	
AUFTRAGGEBER:	Stadt Emsdetten
gez.	13.1.72
gepr.	Sudau + Hahn
geänd.	
geänd.	
geänd.	
Neubau der Straßenbrücke über den Mühlenbach	
Bewehrung Widerlager und Flügel M1:50	
AUFTRAGS. NR. 705	ZEICHNUNGS. NR. 705/3



Widerlagerquerschnitt



Flügelwandquerschnitt



stehen in den Rufen!