



① Maße (LxBxH): ca. 1400mm*60mm*50mm
4000K, 4950lm



② Maße (DxH): ca. 400mm*65mm
4000K, 1900lm



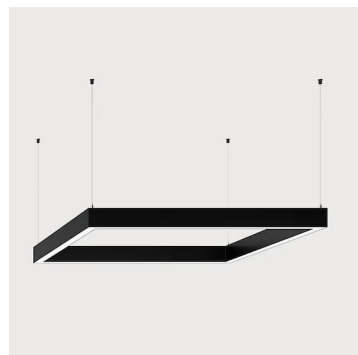
③ Maße (LxBxH): ca. 1500mm*70mm*120mm
4000K, 6150lm, Pendelleuchte
UK = 2550 mm OKFFB



④ Maße (DxH): ca. 235mm*40mm
4000K, 2000lm
Ausschnitt D= ca. 215mm



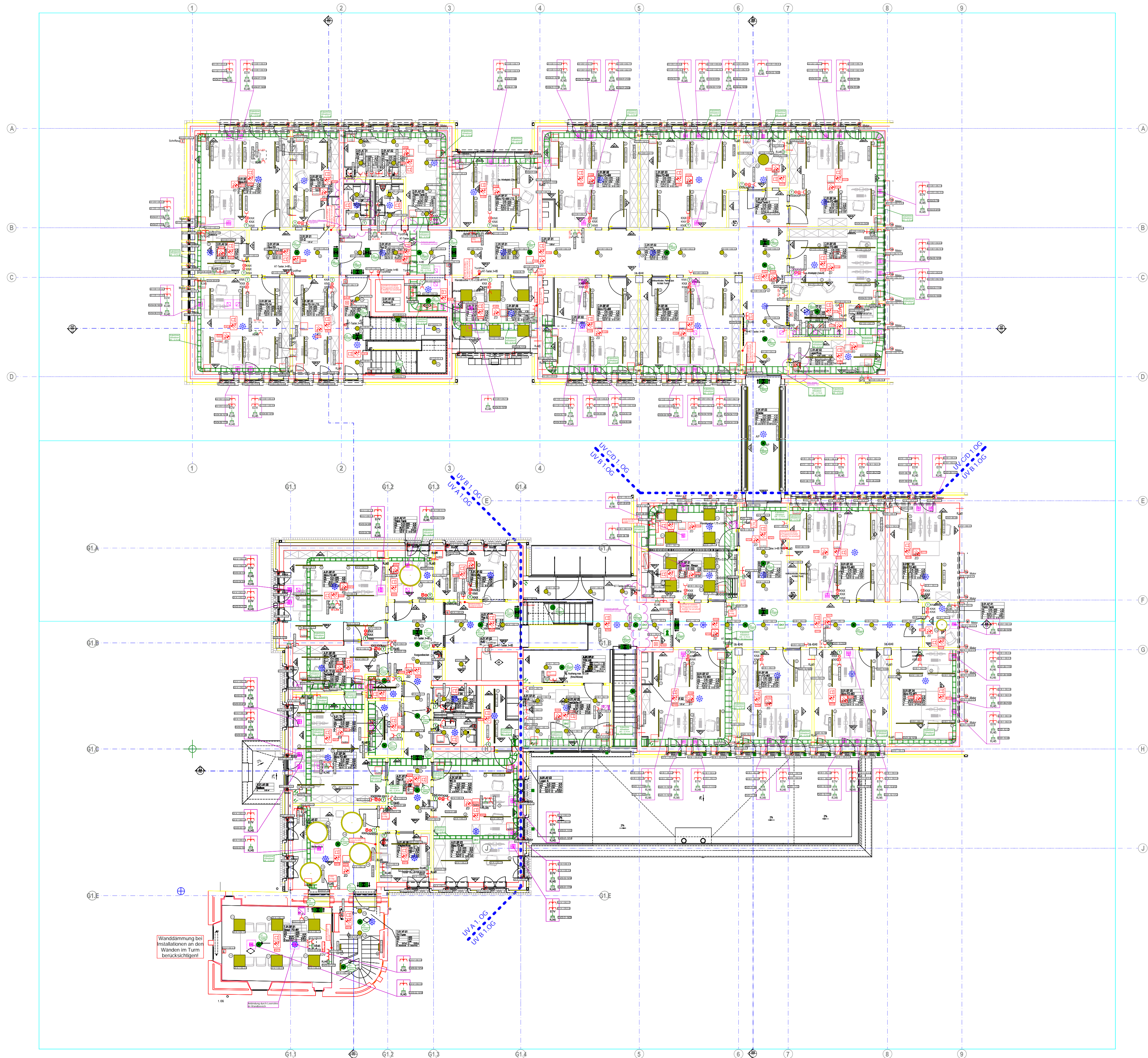
⑦ Maße (LxBxH): ca. 2850mm*100mm*50mm
4000K, 1600lm



⑪ Maße (LxBxH): ca. 640mm*640mm*40mm
4000K, 3640lm, Pendelleuchte
UK = 2550mm OKFFB



⑭ Maße (DxH): ca. 1200mm*85mm
4000K, 6600lm, Pendelleuchte
UK = 2550 mm OKFFB



ZEICHNUNGSMITTEILUNG	
Alle Maße sind am Bau zu prüfen. Die Höhenangaben verstehen sich als Höhe über Fertigfußboden. Sämtliche Türanschläge sind vor Ausführung vor Ort zu prüfen. Die Ausführungspläne gelten nur im Zusammenhang mit den aktuellen Architektentiteln.	
Sämtliche Wand- und Deckendurchbrüche sind zu verschließen. Wände u. Decken mit Brandschutzanforderung entsprechend der Brandschutzklasse. Anschlüsse im Bereich Heizung Sanitär u. Lüftung sind in Absprache mit dem H.S.-Fachplaner oder mit den ausführenden Firmen durchzuführen. Weiter sind zwingend entsprechende Kabeltrassen anzufordern.	
Montagehöhen soweit in der Zeichnung nicht anderweitig angegeben: - Steckdosen = 0,30m - Schalter = 1,05m - Steckdosen unter Schalter montiert = 0,30m - Temperaturfühler = 1,40m - AP Installation, Steckdosen direkt unter Schalter montieren	
Teeküchenbereiche sind nach Küchenplänen auszuführen. Nicht näher gekennzeichnete Kabeltrassen haben eine Kantenhöhe von 60 mm.	
Diese Zeichnung ist Eigentum der Firma Projektgruppe-TGA und darf ohne unsere Genehmigung weder kopiert noch Dritten zugänglich gemacht werden.	
Gefahrenmelder/Überwachung	
EMA Magnetkontakt, Universal- (MK) EMA Sperrelement (SpE) EMA Duimelder (DU) EMA Hupe BMA Multisensormelder (RMO+WMD+RM) (OTI) BMA Nichtautomatischer Melder, rot (NAM) BMA Multisensormelder in Zwischendecke (RMO+WMD+RM) (OTI)	
Kommunikation (Telefon/Daten)	
Daten-Anschlussdose Cat.7 1x RJ45 UP Daten-Anschlussdose Cat.7 2x RJ45 UP	
Gebäudeautomation (KNX)	
KNX Tastsensor 6-fach KNX Präsenzmelder, AP-Deckenmontage KNX Präsenzmelder, Deckenmontage	
Leuchte (diverse)	
Rettungszeichen-Leuchte in DS, 1x11W Piktogramm rechts/links beidseitig Rettungszeichen-Leuchte in DS, 1x11W Piktogramm geradeaus Sicherheits-Leuchte für Deckenmontage 1x6W in BS Sicherheits-Leuchte für Wandmontage 1x6W in BS	
Kabelbahn-Segment	
Kabelleiter, Höhe 60 mm, Breite 200 mm Kabelleiter, Höhe 60 mm, Breite 300 mm Kabelleiter, Höhe 60 mm, Breite 400 mm Kabelleiter, Höhe 60 mm, Breite 500 mm	
Schalter	
UP Taster mit Schließesymbol UP Jalousiedrehschalter KNX UP Taster KNX	
Verteiler	
Netzwerkschrank 80x80x220 47HE Standischschrank	
Steckdose	
UP Schukosteckdose 1-fach UP Schukosteckdose 2-fach waagrecht (EDV) UP Schukosteckdose 1-fach (EDV) UP Schukosteckdose 2-fach waagrecht (EDV) UP Schukosteckdose 3-fach waagrecht (EDV) UP Schukosteckdose schaltbar	
Elektrische Verbraucher (Diverse)	
Elektrischer Anschluss, allgemein Motor	
Thermostat für E-Heizungen	
Temperatur-Fühler KNX	
CableTrunkingAccessory	
Fußbodenkanaldose mit Geräte-Einsatz für 4 Geräte eckig max 350 mm Breite Fußbodenkanaldose mit Geräte-Einsatz für 6 Geräte eckig max 350 mm Breite Fußbodenkanaldose mit Blinddeckel max 470 mm Breite	
Auftraggeber	Bauvorhaben
Stadt Gronau Grünstiege 64 48599 Gronau	Neubau Rathaus Gronau Theodor-Heuss-Platz 6 48599 Gronau

PROJEKTGRUPPE-TGA Körbchenstr. 3 48599 Gronau T. 02562 / 992264-0 F. 02562 / 992264-20 info@projektgruppe-tga.de www.projektgruppe-tga.de	2019 1999 2024 PROJEKTGRUPPE-TGA	Technische Gebäudeausrüstung beraten - planen - überwachen VdS DIN 14675 für BMA (bis Phase 6.1) Zert.-Nr. F 2045583
--	--	--

A	Änderungen von Architekten eingearbeitet	02.06.2025	NM
B	Neuer Bodentank Geb. C hinzugefügt	21.07.2025	NM
C	Neuer Grundr. hint. & Türtaster TRh AB+Flur D1 versetzt	25.07.2025	NM
D	Neue Grundrisse hinterlegt	14.08.2025	NM
Index	Änderungen	geändert am	geändert von

Blatt: 1/1	Projekt: 2304
Größe: A0	Neubau Rathaus Gronau
Urspr:	Zeichnung: Installationsgrundriss
Dat.: 23046004	Geb. A-D
Stand: Ausführung	1. Obergeschoss
Datum: 22.01.2025	Gewerk: ELT
Name: NM	Maßstab: 1:100
Gepr.: 22.01.2025	