



1 Maße (LxBxH) ca. 1400mm*60mm*50mm
4000K, 4950lm



2 Maße (DxH) ca. 400mm*60mm
4000K, 1000lm



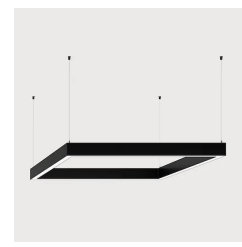
3 Maße (LxBxH) ca. 1500mm*70mm*120mm
4000K, 6150lm, Pendelleuchte
UK - 2500 mm ØKFTB



4 Maße (DxH) ca. 235mm*60mm
4000K, 2000lm
Auschnitt D - ca. 215mm



5 Maße (LxBxH) ca. 2650mm*100mm*50mm
4000K, 18000lm



6 Maße (LxBxH) ca. 640mm*40mm*60mm
4000K, 3640lm, Pendelleuchte
UK - 2500 mm ØKFTB



7 Maße (DxH) ca. 1300mm*95mm
4000K, 6600lm, Pendelleuchte
UK - 2500 mm ØKFTB

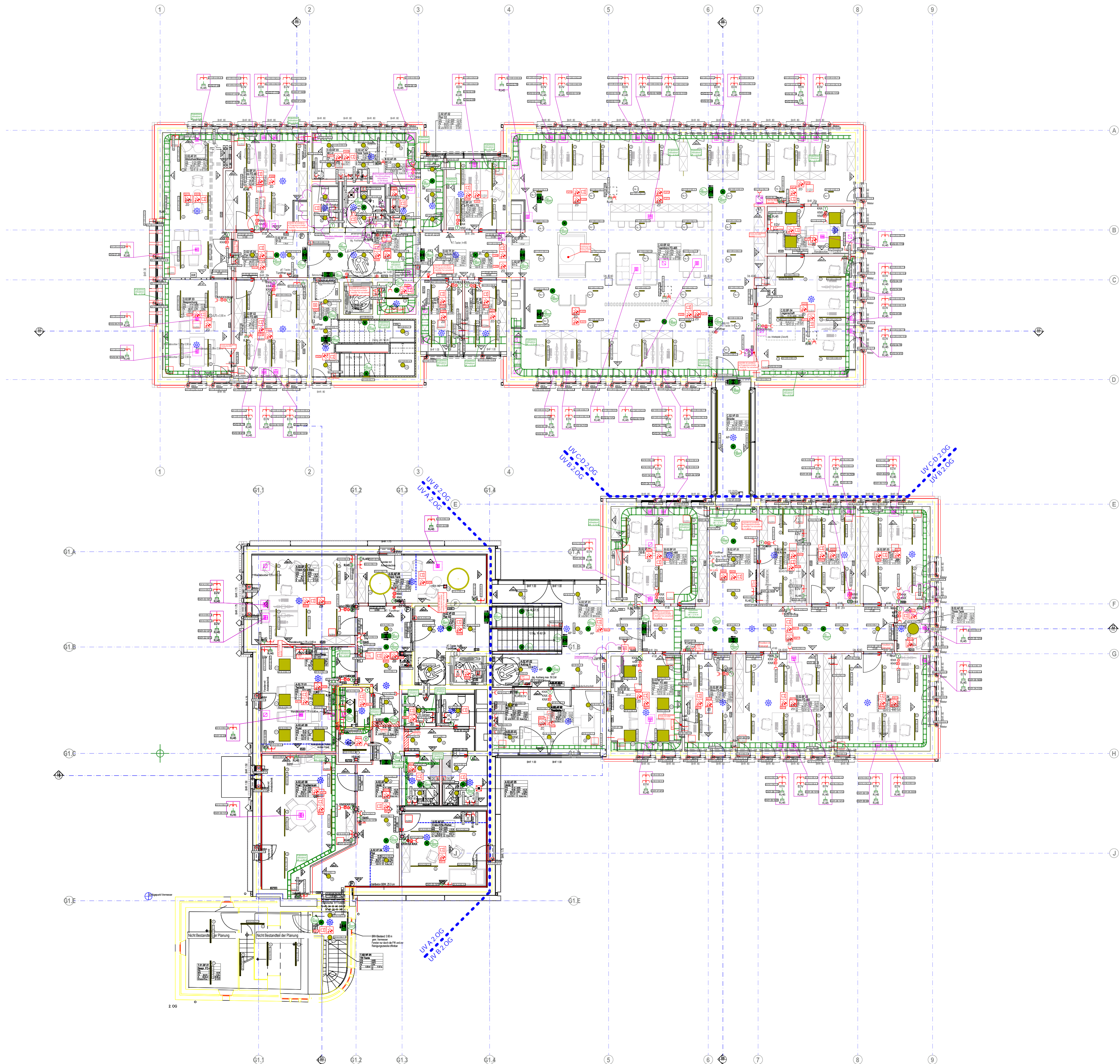


8 Maße (DxH) ca. 234mm*60mm
4000K, 2100lm
Bei Bedarf als Pendelleuchte möglich



9 Maße (LxBxH) ca. 420mm*65mm*55mm
4000K, 2700lm
Auschnitt (LxB) ca. 405mm*35mm

10 Maße (LxBxH) ca. 280mm*65mm*55mm
4000K, 1940lm
Auschnitt (LxB) ca. 275mm*35mm



ZEICHNUNGSMITTEILUNGEN

Alle Maße sind am Bau zu prüfen.
Die Höhenangaben verstehen sich als Höhe über
Fertigfußboden. Sämtliche Türanschläge sind vor
Ausführung vor Ort zu prüfen.
Die Ausführungspläne gelten nur im Zusammenhang
mit den aktuellen Architektentiteln.

Sämtliche Wand- und Deckendurchbrüche sind zu verschließen.
Wände u. Decken mit Brandschutzanforderung entsprechend der
Brandschutzklasse.
Anschlüsse im Bereich Heizung Sanitär u. Lüftung sind in
Absprache mit dem HL-S-Fachplaner oder mit den ausführenden
Firmen durchzuführen. Weiter sind zwingend entsprechende
Kabelketten anzufordern.

Montagehöhen soweit in der Zeichnung
nicht anderweitig angegeben:
- Steckdosen = 0,30m
- Schalter = 1,05m
- Steckdosen unter Schalter montiert = 0,30m
- Temperaturfühler = 1,40m
- AP Installation: Steckdosen direkt unter Schalter montieren

Teknische Bereiche sind nach Küchenplänen auszuführen.
Nicht näher gekennzeichnete Kabelwannen haben eine
Kantenhöhe von 60 mm.

Diese Zeichnung ist Eigentum der Firma Projektgruppe-TGA
und darf ohne unsere Genehmigung weder kopiert noch Dritten
zugänglich gemacht werden.

Gefahrenmelder/Überwachung

BMA Multisensormelder (RMO+WMD+RMI) (OTI)
BMA Lautsprecher
BMA Multisensormelder in Zwischendecke (RMO+WMD+RMI) (OTI)
BMA Signalleuchte optisch (SO)
BMA Linienkoppler, EX (KEX)
BMA Nichtautomatischer Melder, rot (NAM)

Leuchte (diverse)

Rettingzeichen-Leuchte in DS, 1x11W Piktogramm rechts/links beidseitig
Rettingzeichen-Leuchte in DS, 1x11W Piktogramm rechts einseitig
Rettingzeichen-Leuchte in DS, 1x11W Piktogramm links einseitig
Rettingzeichen-Leuchte in DS, 1x11W Piktogramm geradeaus
Sicherheits-Leuchte für Wandmontage 1x8W in BS
AP Sicherheits-Leuchte für Deckenmontage
UP Sicherheits-Leuchte für Deckenmontage

Verteiler

Standortschaltzr.

Kommunikation (Telefon/Daten)

Daten-Anschlussdose Cat.7 1x RJ45 UP
Daten-Anschlussdose Cat.7 2x RJ45 UP

Lichtruf

Lichtzufentrale
Zimmer Signalleuchte
Zugtaster mit Schnur und Knopf
Abstelltaster

Gebäudeautomation (KNX)

KNX Taster/Sensor 6-fach
KNX Präsenzmelder, AP-Deckenmontage
KNX Präsenzmelder, Deckenmontage

Kabelkanal-Segment

Kabelleiter, Höhe 60 mm, Breite 100 mm
Kabelleiter, Höhe 60 mm, Breite 200 mm
Kabelleiter, Höhe 60 mm, Breite 300 mm
Kabelleiter, Höhe 60 mm, Breite 400 mm
Kabelleiter, Höhe 60 mm, Breite 500 mm

Schalter

UP Taster mit Schließersymbol
UP Jalousiestrichschalter KNX
UP Taster KNX

Steckdose

UP Schukosteckdose 1-fach
UP Schukosteckdose 2-fach waagrecht
UP Schukosteckdose 2-fach waagrecht (EDV)
UP Schukosteckdose 3-fach waagrecht (EDV)
UP Schukosteckdose schaltbar

Elektrische Verbraucher (Diverse)

Elektrischer Anschluss, allgemein
Motor

Thermostat für E-Heizungen

Temperatur-Fühler KNX

Kabelkanal-Segment

Fluchtwegkanal FWK 30/60, Höhe 100mm x Breite 250mm

CableTrunkingAccessory

Fußbodenkanaldose mit Geräte-Einsatz für 4 Geräte eckig max 350 mm Breite
Fußbodenkanaldose mit Geräte-Einsatz für 6 Geräte eckig max 350 mm Breite
Fußbodenkanaldose mit Blinddeckel max 350 mm Breite

Auftraggeber

Stadt Gronau
Grünstiege 64
48599 Gronau

Bauvorhaben

Neubau Rathaus Gronau
Theodor-Heuss-Platz 6
48599 Gronau

PROJEKTGRUPPE-TGA

Kirchensiedel 3
48599 Gronau
T. 02562 / 992264-0
F. 02562 / 992264-20
info@projektgruppe-tga.de
www.projektgruppe-tga.de

2019

1999
2024
PROJEKTGRUPPE-TGA

Technische Gebäudeausrüstung

beraten - planen - überwachen

Vds

DIN 14675 für BMA
(bis Phase 6.1)
Zeit-Nr. F 2045283

Index

Änderungen

geändert am

geändert von

A Änderungen von Architekten eingearbeitet 02.06.2025 NM

B Änderungen vom Bauherrn eingearbeitet 26.06.2025 NM

C Geb. C Anp. Install. & neuer Bodentank hin., Geb. D Versch. Leuchten 21.07.2025 NM

D Neuer Grundr. hint. & Türstator TRH AB + Flur D1 versetzt 25.07.2025 NM

E Neuer Grundriss hinterlegt 14.08.2025 NM

Index Änderungen geändert am geändert von

Blatt: 1/1

Größe: A0

Urspr.:

Datum: 23046006

Stand: Ausführung

Bearb.: 22.01.2026 NM

Gespr.: 22.01.2026

Projekt: 2304

Neubau Rathaus Gronau

Zeichnung: Geb. A-D

2. Obergeschoss

Gewerk: ELT

Maßstab: 1:100