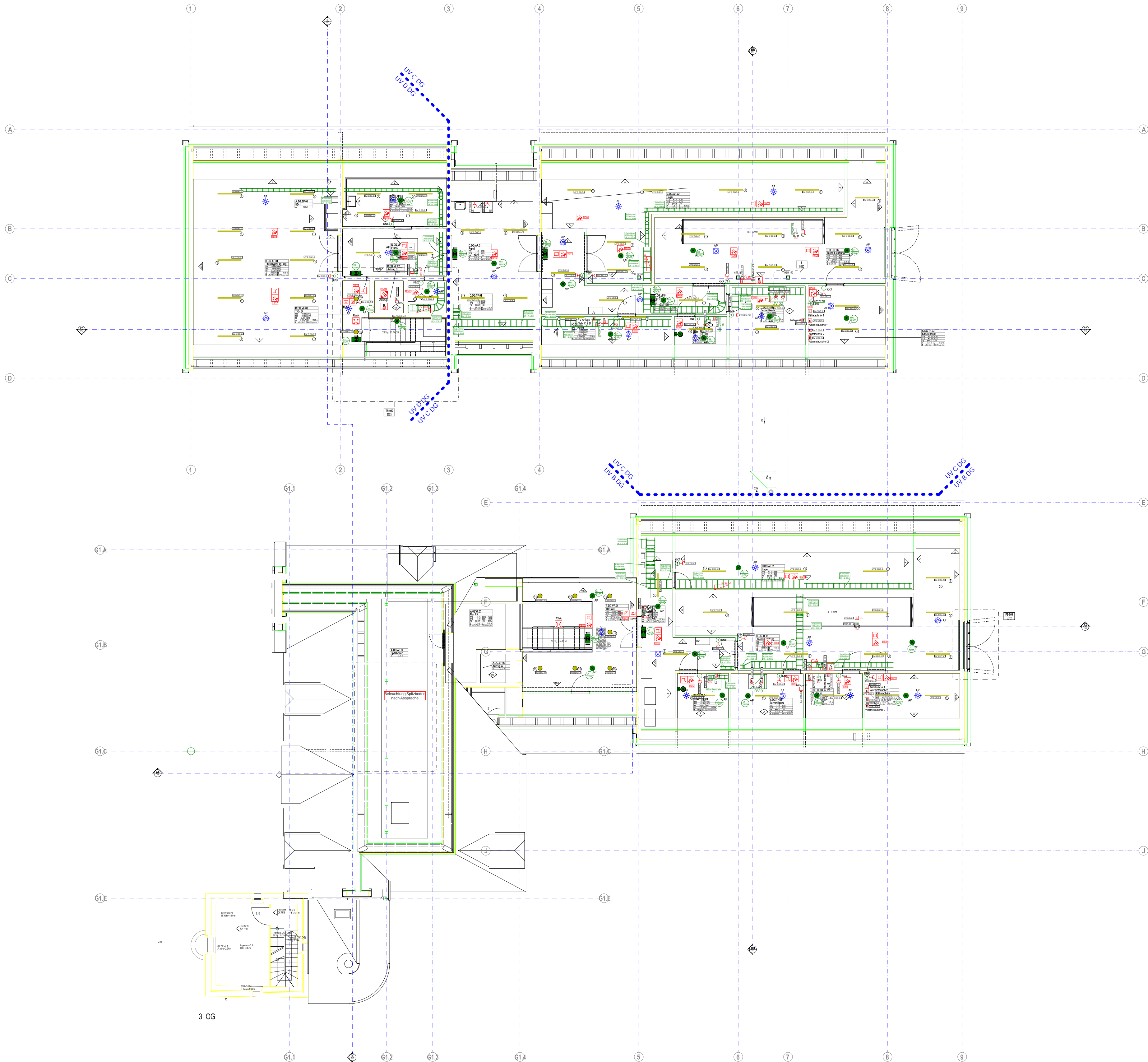




① Maße (LxBxH): ca. 1400mmx60mmx50mm
4000K, 4500lm

② Maße (DxH): ca. 400mmx65mm
4000K, 1800lm

③ Maße (DxH): ca. 234mmx60mm
4000K, 2100lm
Bei Bedarf als Pendelleuchte möglich



ZEICHNUNGSINFORMATIONEN

Alle Maße sind am Bau zu prüfen.
Die Höhenangaben verstehen sich als Höhe über Fertigfußboden. Sämtliche Türanschläge sind vor Ausführung vor Ort zu prüfen.
Die Ausführungspläne gelten nur im Zusammenhang mit den aktuellen Architekturplänen.

Sämtliche Wand- und Deckendurchbrüche sind zu verschließen.
Wände u. Decken mit Brandschutzanforderung entsprechend der Brandschutzklasse.
Anschlüsse im Bereich Heizung Sanitär u. Lüftung sind in Absprache mit dem HLS-Fachplaner oder mit den ausführenden Firmen durchzuführen. Weiter sind zwingend entsprechende Kabellisten anzufordern.

Montagehöhen soweit in der Zeichnung nicht anderweitig angegeben:

- Steckdosen = 0,30m
- Schalter = 1,05m
- Steckdosen unter Schalter montiert = 0,30m
- Temperaturfühler = 1,40m
- AP Installation: Steckdosen direkt unter Schalter montieren

Teekuchenbereiche sind nach Küchenplänen auszuführen.

Nicht näher gekennzeichnete Kabelwannen haben eine Kantenhöhe von 60 mm.

Diese Zeichnung ist Eigentum der Firma Projektgruppe-TGA und darf ohne unsere Genehmigung weder kopiert noch Dritten zugänglich gemacht werden.

Gefahrenmelder/Überwachung

- BMA Multisensormelder (RMO-WMD-RM) (OTI)
- BMA Nichtautomatischer Melder, rot (NAM)
- BMA Lautsprecher
- BMA Ansaug-Rauchmelder (ASR)
- BMA Linienkoppler, EX (KEX)
- RWA-Rauchabzugsleiter
- Motor für Rauchabzugsöffnung

Leuchte (diverse)

- Retungszeichen-Leuchte in DS, 1x11W Piktogramm geradeaus
- Retungszeichen-Leuchte in DS, 1x11W Piktogramm links einseitig
- Sicherheits-Leuchte für Wandmontage 1x8W in BS
- AP Sicherheits-Leuchte für Deckenmontage
- Akku-Handlampe

Verteiler

- Standardschaltz. 80x80x240 52HE
- NetzwerkSchrank

Kommunikation (Telefon/Daten)

- Daten-Anschlussdose Cat 7 2x RJ45 UP

Gebäudeautomation (KNX)

- KNX Präsenzmelder, AP-Deckenmontage

Kabelbahn-Segment

- Kabelleiter, Höhe 60 mm, Breite 200 mm
- Kabelleiter, Höhe 60 mm, Breite 300 mm
- Kabelleiter, Höhe 60 mm, Breite 400 mm
- Kabelleiter, Höhe 60 mm, Breite 500 mm

Steckdose

- UP Schuko Steckdose 1-fach

Elektrische Verbraucher (Diverse)

- Elektrischer Anschluss, allgemein

Thermostat für E-Heizungen

- Temperatur-Fühler KNX

Auftraggeber Stadt Gronau Grünstiege 64 48599 Gronau	Bauvorhaben Neubau Rathaus Gronau Theodor-Heuss-Platz 6 48599 Gronau
--	--

PROJEKTGRUPPE-TGA
Kirchensteil 3
48599 Gronau
T. 02562 / 992264-0
F. 02562 / 992264-20
info@projektgruppe-tga.de
www.projektgruppe-tga.de

2019
2024
PROJEKTGRUPPE-TGA

Technische Gebäudeausrüstung
beraten - planen - überwachen

Vds
DIN 14675 für BMA
(bis Phase 6.1)
Zeit-Nr. F 204583

A	Änderungen von Architekten eingearbeitet	02.06.2025	NM
B	Änderungen Beleuchtung TRH A/B & D	26.06.2025	NM
C	Installation in ehem. Lager TRH AB entfernt	21.07.2025	NM
D	Neuer Grundriss hinterlegt	25.07.2025	NM
E	Neuer Grundriss hinterlegt	14.08.2025	NM
Index	Änderungen	geändert am	geändert von

Blatt: 1/1			Projekt: 2304		
Größe: A0			Neubau Rathaus Gronau		
Urspr.			Zeichnung: Installationsgrundriss		
Datum: 23046008			Übersichtsplan		
Stand: Ausführung			Dachgeschoss		
Datum	Name		Gewerk: ELT	Maßstab: 1:100	
Bearb. 22.01.2026	NM				
Gepr. 22.01.2026					