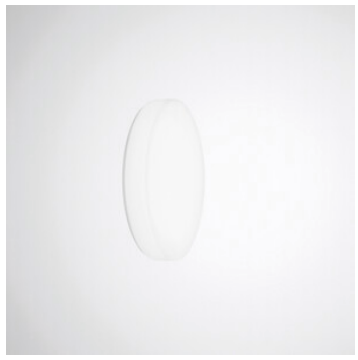




1 Maße (LxBxH): ca. 1400mm*60mm*50mm
4000K, 4950lm



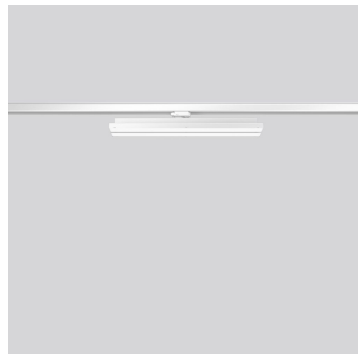
2 Maße (DxH): ca. 400mm*65mm
4000K, 1900lm



3 Maße (LxBxH): ca. 1500mm*70mm*120mm
4000K, 6150lm, Pendelleuchte
UK = 2550 mm OKFFB



4 Maße (DxH): ca. 235mm*40mm
4000K, 2000lm
Ausschnitt D= ca. 215mm



5 Maße (LxBxH): ca. 570mm*120mm*75mm
4000K, 8750lm
Ausschnitt Stromschiene: B=ca 40mm



6.1 Maße (DxH): ca. 1500mm*50mm
4000K, 8940lm, Pendelleuchte
UK = 2550mm OKFFB



7.1 Maße (DxH): ca. 650mm*115mm
4000K, 3000lm, Pendelleuchte
UK = 2550 mm OKFFB

7.2 Maße (DxH): ca. 780mm*115mm
4000K, 4500lm, Pendelleuchte
UK = 2550 mm OKFFB

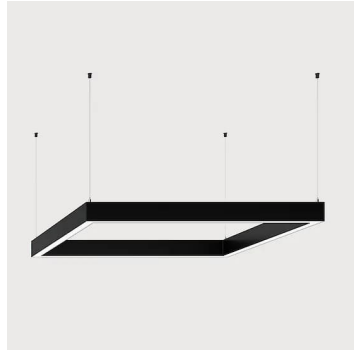
7.3 Maße (DxH): ca. 1000mm*115mm
4000K, 6000lm, Pendelleuchte
UK = 2550 mm OKFFB



8 Maße (DxH): ca. 600mm*15mm
4000K, 3550lm
Pendelleuchte
UK = 2550 mm bis 2750 mm OKFFB



9 Maße (LxBxH): ca. 270mm*270mm*80mm
4000K, 1160lm



10 Maße (LxBxH): ca. 640mm*640mm*40mm
4000K, 3640lm, Pendelleuchte
UK = 2550mm OKFFB



11.1 Maße (DxH): ca. 125mm*140mm
4000K, 450lm

11.2 Maße (DxH): ca. 160mm*175mm
4000K, 450lm

11.3 Maße (DxH): ca. 200mm*210mm
4000K, 450lm

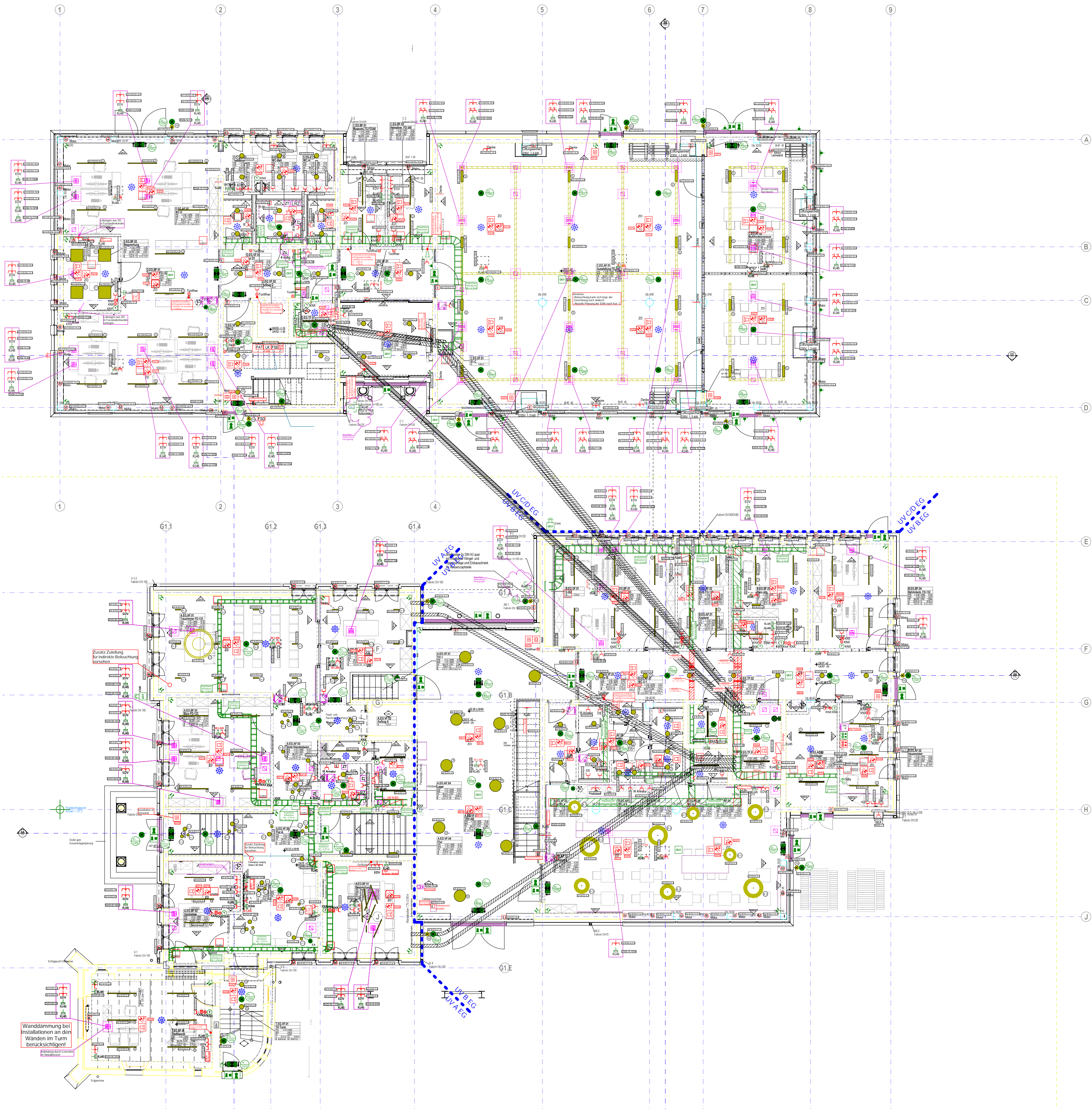


12 Maße (DxH): ca. 234m*x60mm
4000K, 2100lm
Bei Bedarf als Pendelleuchte möglich



13.1 Maße (LxBxH): ca. 420mm*45mm*55mm
4000K, 2700lm
Ausschnitt (LxS): ca. 405mm*35mm

13.2 Maße (LxBxH): ca. 280mm*45mm*55mm
4000K, 1944lm
Ausschnitt (LxS): ca. 275mm*35mm



ZEICHNUNGSMERKUNGEN

Alle Maße sind am Bau zu prüfen.
Die Höhenangaben verstehen sich als Höhe über
Fertigfußboden. Sämtliche Türanschläge sind vor
Ausführung vor Ort zu prüfen.
Die Ausführungspläne gelten nur im Zusammenhang
mit den aktuellen Architekturanlagen.

Sämtliche Wand- und Deckendurchbrüche sind zu verschließen.
Wände u. Decken mit Brandschutzanforderung entsprechend der
Brandschutzklasse.
Anschlüsse im Bereich Heizung Sanitär u. Lüftung sind in
Absprache mit dem HLS-Fachplaner oder mit den ausführenden
Firmen durchzuführen. Weiter sind zwingend entsprechende
Kabelkanäle anzufordern.

Montagehöhen soweit in der Zeichnung
nicht anderweitig angegeben:
- Steckdosen = 0,30m
- Schalter = 1,05m
- Steckdosen unter Schalter montiert = 0,30m
- Temperaturfühler = 1,40m
- AP Installation: Steckdosen direkt unter Schalter montieren

Teeküchenbereiche sind nach Küchenplanen auszuführen.

Nicht näher gekennzeichnete Kabelwannen haben eine
Kantenhöhe von 60 mm.

Diese Zeichnung ist Eigentum der Firma Projektgruppe-TGA
und darf ohne unsere Genehmigung weder kopiert noch Dritten
zugänglich gemacht werden.

Gefahrenmelder/Überwachung

- EMA Glasbruchmelder, passiv (GMP)
- EMA Blockschrott VDSH el.mech.Schalleintr.
- EMA Einbruchmeldezentrale (EMZ)
- EMA Sperrelement (SpE)
- EMA Dualelement (DU)
- EMA Signalgeber, optisch (SO)
- EMA Hupe
- EMA Abgesetztes Bedienfeld (ABF)
- EMA Kombierter Öffnungs- / Verschlußkontakt (KK)
- RVA Rauchabzugstaster
- BMA Multisensormelder (RMO+VMD+RMI) (OTI)
- BMA Nichtautomatischer Melder, rot (NAM)
- BMA Lautsprecher
- BMA Multisensormelder in Zwischendecke (RMO+VMD+RMI) (OTI)
- BMA Signalgeber, optisch (SO)
- BMA Brandmelderzentrale (BMZ)
- BMA Abgesetztes Bedienfeld (ABF)
- BMA Feuerwehr-Laufkartendepot
- BMA Freischaltenelement (FSE)
- BMA Feuerwehrazugschleuse (FAT)
- BMA Feuerwehr-Schlüsseldepot (FSD)
- Feuerwehrschalter PV-Anlage

Kommunikation (Telefon/Daten)

- Daten-Anschlussdose Cat 7 1x RJ45 UP
- Daten-Anschlussdose Cat 7 2x RJ45 UP

Gebäudeautomation (Diverse)

- Anzeigeeinheit UP 380, UP 581

Lichttruf

- Uhrmodul
- Lichttrufzentrale
- Zimmer Signalleuchte
- Zuglaster mit Schnur und Knauf
- Abstellaster

Gebäudeautomation (KNX)

- KNX Tastsensor 2-fach
- KNX Tastsensor 4-fach
- KNX Tastsensor 6-fach
- KNX Tastsensor 8-fach
- KNX Präsenzmelder, Deckenmontage

Leuchte (diverse)

- Wandauslass für Leuchtenanschluss
- Akku-Handlampe
- Rettungszeichen-Leuchte in DS, 1x11W Piktogramm rechts/links beidseitig
- Rettungszeichen-Leuchte in DS, 1x11W Piktogramm links einseitig
- Rettungszeichen-Leuchte in DS, 1x11W Piktogramm geradeaus
- Sicherheits-Leuchte für Deckenmontage 1x8W in BS
- Sicherheits-Leuchte für Wandmontage 1x8W in BS
- Sicherheits-Leuchte für Deckenmontage 5 lx

Kabelbahn-Segment

- Kabelleiter, Höhe 60 mm, Breite 200 mm
- Kabelleiter, Höhe 60 mm, Breite 300 mm
- Kabelleiter, Höhe 60 mm, Breite 400 mm
- Kabelleiter, Höhe 60 mm, Breite 500 mm

Leerrohr

- Kabelschutzrohr DN 160 Kabuflex R, flexibel, hohe Druckfestigkeit

Schalter

- UP Taster mit Schlüsselsymbol
- UP Jalousiedrehschalter KNX
- UP Taster KNX
- Schlüsselschalter SIBe Fernanzeige

Verteiler

- Standstaltschr.

Steckdose

- UP Schukosteckdose 1-fach
- UP Schukosteckdose 2-fach waagrecht
- UP Schukosteckdose 2-fach waagrecht (EDV)
- UP Schukosteckdose 3-fach waagrecht (EDV)
- AP-FR CEE-Steckdose 5x I/25A 5-pol.
- UP Schukosteckdose schaltbar

Elektrische Verbraucher (Diverse)

- Elektrischer Anschluss, allgemein
- Motor

Thermostat für E-Heizungen

- Temperatur-Fühler KNX

Kabelkanal-Segment

- Fluckwegkanal FWK 30/90, Höhe 120mm x Breite 200mm
- Fluckwegkanal FWK 30/90, Höhe 100mm x Breite 250mm

CableTrunkingAccessory

- Fußbodenkanaldose mit Geräte-Einsatz für 4 Geräte eckig max 350 mm Breite
- Fußbodenkanaldose mit Geräte-Einsatz für 5 Geräte eckig max 350 mm Breite
- Fußbodenkanaldose mit Geräte-Einsatz für 6 Geräte eckig max 350 mm Breite
- Fußbodenkanaldose mit Blinddeckel max 350 mm Breite

Auftraggeber

Stadt Gronau
Grünsteige 64
48599 Gronau

Bauvorhaben

Neubau Rathaus Gronau
Theodor-Heuss-Platz 6
48599 Gronau

PROJEKTGRUPPE-TGA

Kirchensiel 3
48599 Gronau
T: 02562 / 992264-0
F: 02562 / 992264-20
info@projektgruppe-tga.de
www.projektgruppe-tga.de



A	Änderungen von Architekten eingebracht	30.05.2025	NM
B	Änderungswünsche vom Bauherrn Geb. C eingebracht	26.06.2025	NM
C	Geb. A Bodentanks angepasst, Anp. Geb. B & D SIBe	21.07.2025	NM
D	Türaster Flur D1 verschoben, neue Grundr. & Aufbruchhesser hinz.	25.07.2025	NM
E	Neue Grundrisse hinterlegt	14.08.2025	NM
F	Anp. Teekücheninst. A.EG BF 02	22.01.2026	NM
Index	Änderungen	geändert am	geändert von

Blatt: 1/1

Größe: A0

Urspr:

Datei: 23046002

Stand:

Datum:

Bearb:

Gepr:

Projekt: 2304

Neubau Rathaus Gronau

Zeichnung: Installationsgrundriss

Übersichtsplan

Erdgeschoss

Gewerk: ELT

Name: NM

Gepr:

Maßstab:

1:100