

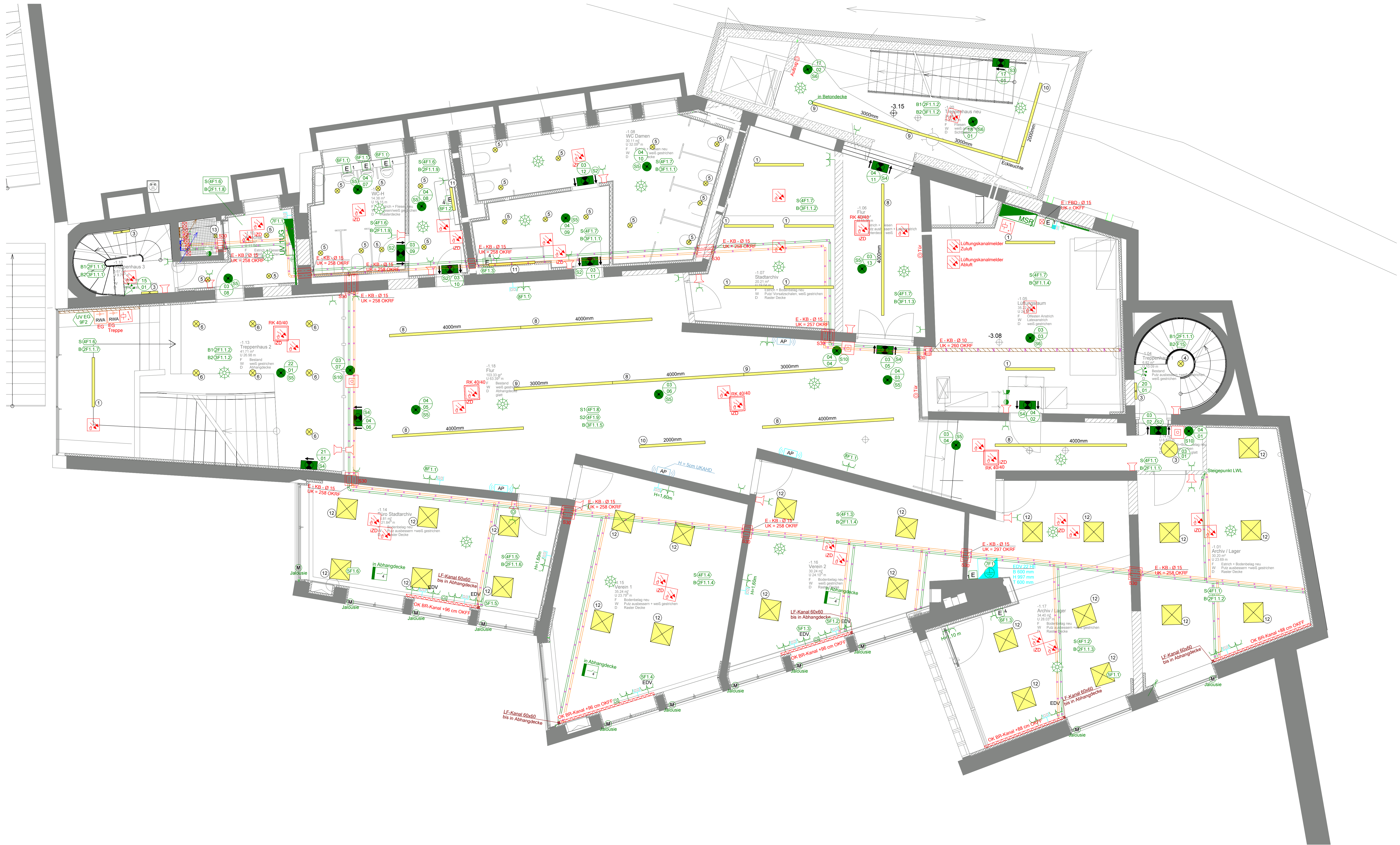
LEGENDE E-ANSCHLUSS	
	Elektrischer Anschluss, 230 V / 16 A
	Elektrischer Anschluss, 400 V / 16 A
	Elektrischer Anschluss, 400 V / 80 A, Anlaufstrom 124 A
	Elektrischer Anschluss, 6,5 kW, 400 V
	Elektrischer Anschluss, DLH, 14 kW, 400 V / 16 A
	Elektrischer Anschluss, Abfrage Endschalter - mobile Trennwand, 2x2x0,8 zum Datenschrnk
	Elektrischer Anschluss, 13,5 kW, 400 V
	Elektrischer Anschlusskasten in Fassade eingelassen 1x CEE 32 A, 1x CEE 16 A, 2x Schuko-Steckdose, 1x RJ45 Daten-Dose
	Elektrischer Anschluss, 24 kW, 400 V

LEGENDE SICHERHEITSBELEUCHTUNG	
	LED-Deckeneinbau-Rettungszeichen-Scheibenleuchte mit rahmenloser, freihängender Acrylglasscheibe u.P.
	LED-Deckeneinbau-Rettungszeichen-Scheibenleuchte mit rahmenloser, freihängender Acrylglasscheibe a.P.
	LED-Rettungszeichenleuchte mit Lichtaustritt nach unten a.P.
	LED-Rettungszeichenleuchte aus UV- und glühdrahtbeständigem Polycarbonat a.P.
	LED-Sicherheitsleuchte zur Ausleuchtung von Flächen und Rettungswegen, Lichtverteilung: Rotationssymmetrisch u.P.
	LED-Sicherheitsleuchte zur Ausleuchtung von Flächen, Lichtverteilung: Symmetrisch Low Bay a.P.
	LED-Sicherheitsleuchte zur Ausleuchtung von Flächen und Rettungswegen, Lichtverteilung: Rotationssymmetrisch a.P.
	Sicherheitsleuchte zur Ausleuchtung von Arbeitsstätten mit besonderer Gefährdung a.P.
	Außen-Sicherheitsleuchte zur Ausleuchtung von hervorzuhebenden Stellen, Lichtverteilung: Asymmetric Wall a.P.
	LED-Sicherheitsleuchte zur Ausleuchtung von Stufen oder Rettungswegen, Lichtverteilung: Symmetric Wall a.P.
	Sicherheitsleuchte zur Ausleuchtung von hervorzuhebenden Stellen, Lichtverteilung: Asymmetric Wall a.P.
	Außen-Sicherheitsleuchte zur Ausleuchtung von hervorzuhebenden Stellen, Lichtverteilung: Asymmetric Wall a.P.
	Umschaltweiche von Inotec Model JSV
	LED-Allgemein- und Sicherheitsleuchte zur Ausleuchtung von Flächen, Wand- oder Deckenmontage
	LED-Allgemein- und Sicherheitsleuchte zur Ausleuchtung von Flächen, Lichtverteilung: Symmetric Low Bay a.P.

LEGENDE BELEUCHTUNG	
	LED-Feuchtraumwanneleuchte, 1500 mm
	Aussenleuchte, Deckenmontage
	Aussenleuchte, Wandmontage
	LED-Allgemein- und Sicherheitsleuchte zur Ausleuchtung von Flächen, Wand- oder Deckenmontage
	Lichtverteilung: Symmetric Low Bay a.P.
	Treppenhauseleuchte, Bestand
	LED-Downlight d=150 mm
	LED-Downlight d=200 mm
	LED-Lichtlinie 6000 mm
	LED-Lichtlinie 4000 mm
	LED-Lichtlinie 3000 mm
	LED-Lichtlinie 2000 mm
	LED-Spiegelleuchte
	LED-Spiegelleuchte, senkrecht
	LED-Rastereinlegeleuchte
	LED-Feuchtraumwanneleuchte, senkrecht, Wandmontage
	LED-Feuchtraumwanneleuchte, 600 mm
	Kontrollleuchte, "Schiffsarmatur"
	LED-Streifen, ca. 10x5 mm
	Aussenstrahler, Wandmontage
	Aussenleuchter, Wandmontage

Allgemeines Symbol (Elektro)	
	Potentialausgleichsschiene
	Leitung nach Oben
	Leitung von Unten
	Leitung von Unten nach Oben
	Leitung nach Unten
Dose/Kasten	
	Revisionsklappe 40x40
	Anschlussdose, rund, in Decke
Elektrische Verbraucher (Diverse)	
	Elektrischer Anschluss, allgemein
	Anschluss Potentialausgleich
Gefahrenmelder/Überwachung	
	Mehrfachsensormelder R/W
	BMA Nichtautomatischer Melder, rot (NAM)
	BMA Signalgeber, akustisch (SA)
	BMA Multisensormelder in Zwischendecke
	Ansaugrauchmelder
	Rauchmelder für Lüftungsleitung
	BMA An-/Abschaltrelais (Koppler)
Kabelbahn-Segment	
	Sammelhalter Starkstrom
	Sammelhalter Schwachstrom
	Kabelleiter, Höhe 110 mm, Breite 300 mm, E30
	Kabelleiter, Höhe 110 mm, Breite 300 mm
	Kabelleiter, Höhe 110 mm, Breite 400 mm
	Kabelrinne, Höhe 110 mm, Breite 100 mm, mit Trennsteg

LEGENDE ELEKTRO	
	Brüstungskanal, Höhe 70mm x Breite 130mm
	LF-Kanal, Höhe 60mm x Breite 60mm
Kommunikation (Telefon/Daten)	
	Daten-Anschlussdose Cat.6 2x RJ45 UP
	Daten-Anschlussdose Cat.6 2x RJ45 AP
	Anschluss für Access Point (1x Datendoppeldose)
Schalter	
	UP Taster
	AP Taster
Sensor	
	Decken-Präsenzmelder 360°
	Wand-Präsenzmelder
Steckdose	
	UP Schukosteckdose 1-fach
	UP Schukosteckdose 2-fach waagrecht
	AP Schukosteckdose 1-fach
	UP Schukosteckdose 2-fach waagrecht (EDV)
Verteiler	
	Verteilerschrank
	Netzwerktschrank



HINWEISE	
•	E-Ladesäule: 2x 11 kW, nicht öffentlich
•	Installation im "Treppenhaus 1" ist auf Putz
•	Bestandsleuchte in der Mitte des "Treppenhaus 1" sollen erhalten bleiben
•	Installation im "Treppenhaus 3" ist unter Putz
•	Keine Abhangdecke im "Treppenhaus Neu" → Leerrohrinstallation
•	Die Decke im Kriechkeller wird 10 cm gedämmt
•	Finale Position der Anschlüsse in der Küche nach Küchenplanung
•	Langnachleuchtende Rettungszeichenleuchten an mobile Trennwand durch "Lieferanten Trennwand"
•	Öffnung/Fenster für Regie (2 OG) → Verspiegeltes Glas → Größe ca. 3x1 m
•	Kabelabschottung der rechteckigen Durchbrüche werden durch Kabelboxen brandgeschützt
•	Höhe akustische Signalgeber: OK Signalgeber -5 cm UKD

00	30.08.2023	Ph	Plan erstellt
01	03.12.2024	Ph	architektonische Anpassung an Bauablauf
02	03.04.2025	Ph	Anpassungen an neuen Grundrisstand
03	27.08.2025	Ph	Grundrias getauscht, Anpassungen Raum: -1.07, -1.14, -1.15, -1.16, -1.18
04	16.10.2025	PH	Anp.: RWAn(-1.13), Sonnenschutz(-1.14,-1.15,-1.16,-1.17,-1.01), Beleuchtung(-1.03)
Index	Datum	geändert von	Anordnungsart
<div><div></div><div>Schröder & Partner</div><div>Bestellende Ingenieure VBI für Elektrotechnik</div><div>Schillerstraße 81 33609 Bielefeld</div><div>Fon: 0521-93212-01 Fax: 0521-93212-59</div><div>E-Mail: info@vbi-schroeder.de</div></div>			
San. Kulturhaus, Tecklenburg			
Erst-Datum:	Geszeichnet:	Sachbearb:	Maßstab:
30.08.2023	Ph	Gt	1:50
Ausführung Elektroinstallation		Blattgröße:	Stand Grundriss:
1. Untergeschoss		-	14.08.2025
Projekt-Nr.:	Gewerk:	Leistungsphase:	Geschoss:
3575	ELT	5	1UG
- 5 -		Plan-Nr.:	Index:
- 1UG -		002	04