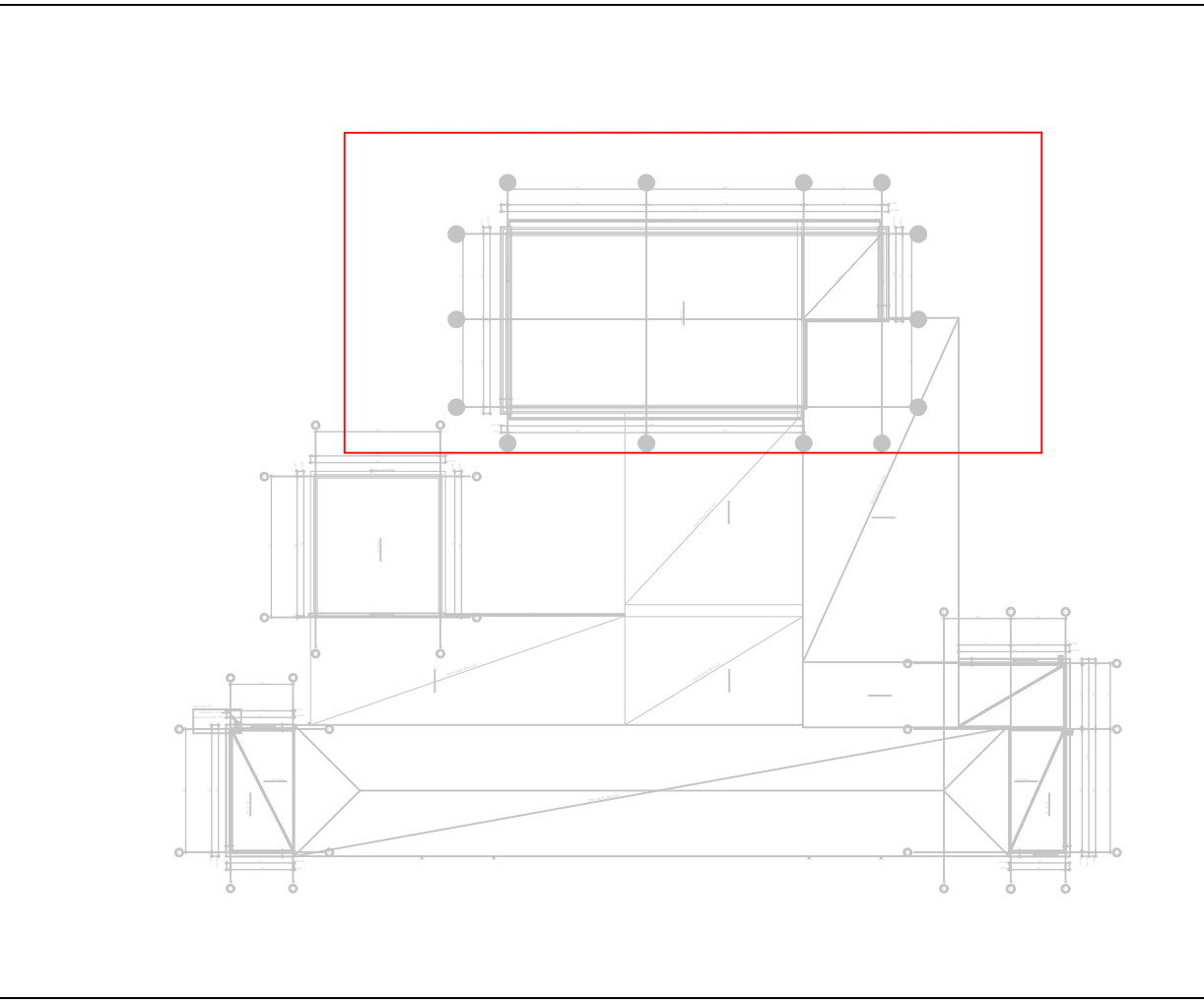


[illegible]

**Erweiterung Raphaelschule Recke**  
49509 Recke, Kirchstraße 31

Planungsphase:		
<b>Ausführung</b>		
Gewerk:		
<b>Heizungstechn., Sanitär., Raumluft., Klimatechn.</b>		
Planbezeichnung:		
<b>Grundriss - Dachaufsicht</b>		
<b>Bauabschnitt 1</b>		
INDEX: Datum: Zeichner:.		
<b>A</b>	<b>13.02.2026</b>	<b>HLKSS_GDA_01_A</b>
Planer:	Projektleiter:	Maßstab:
	<b>13.02.2026</b>	<b>1:50</b>