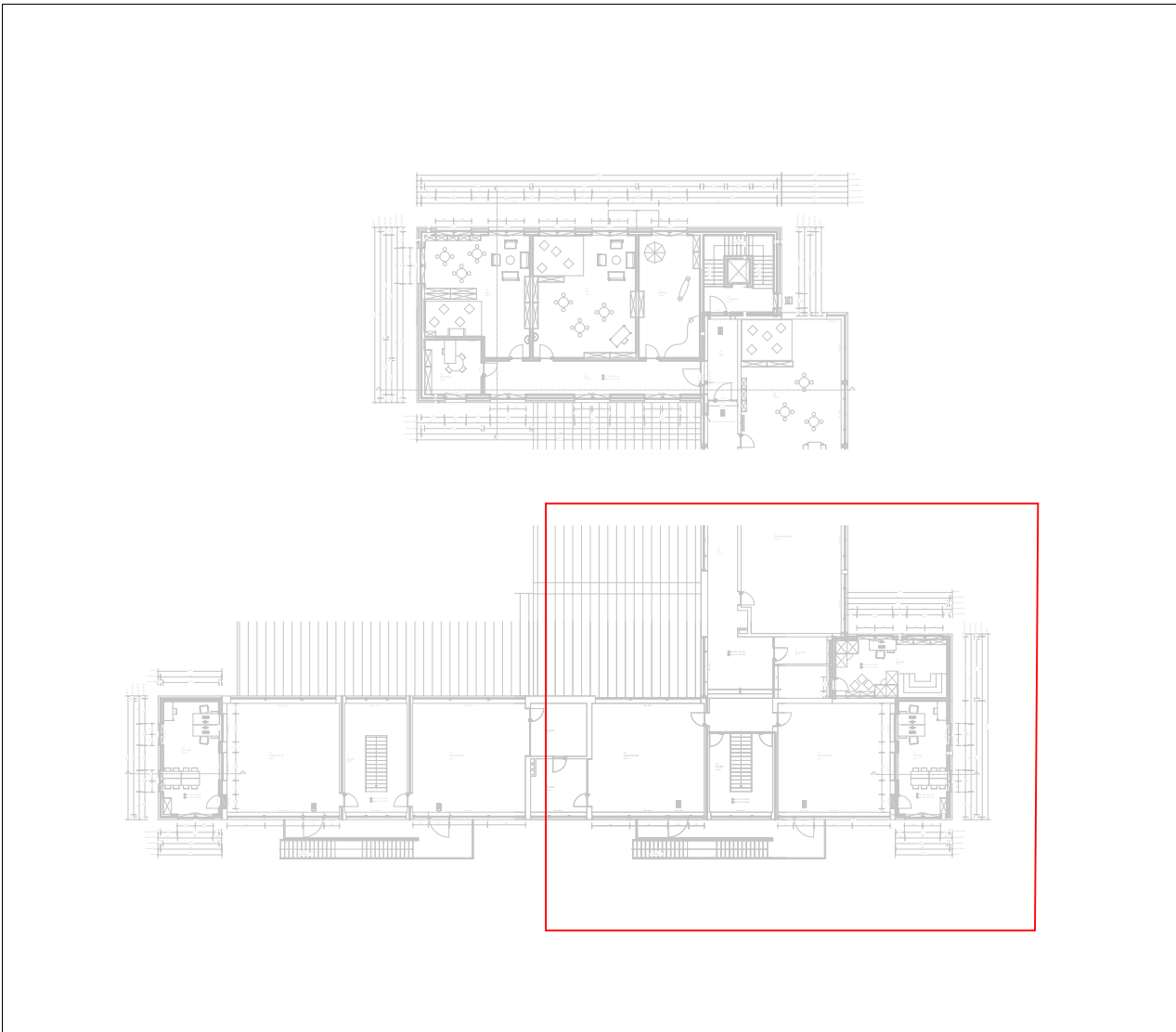


[illegible]

Erweiterung Raphaelschule Recke
49509 Recke, Kirchstraße 31

Planungsphase:			
Ausführung			
Gewerk:			
Raumlufttechnik			
Planbezeichnung:			
Grundriss - 1. Obergeschoss			
Bauabschnitt 3			
INDEX:		Zeichennr.:	
A	Datum: 13.02.2026	LU5_GOG_03_A	
Planer:	Projektleiter:	Datum: 13.02.2026	Maßstab: 1:50