

# Kreishaus und Leitstelle Coesfeld

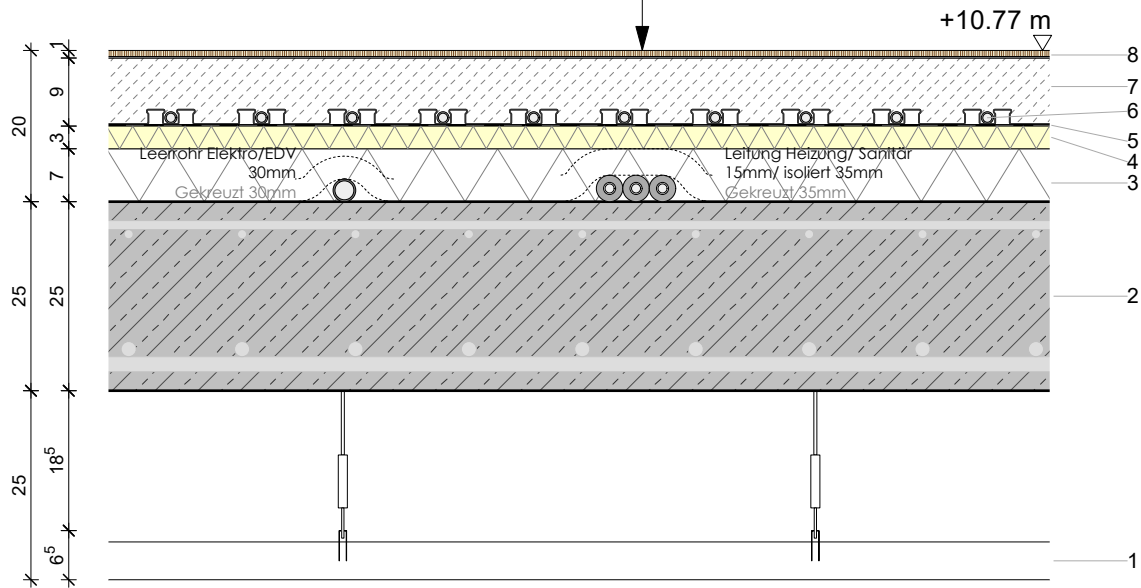
## OG3 BODENAUFBAU 4.1

3.OG gegen 2.OG, tragend  
U-Wert: - W/(m<sup>2</sup>K)

### OG 3 - 4.1 - Aufenthaltsräume

OKFFB = + 10,77m  
OKRFB = + 10,57m

Punktlast 2kN/m<sup>2</sup>  
Flächenlast 3kN/m<sup>2</sup>



08	Parkett 8mm + Kleber 2mm	10 mm	(Bodenbelag)
07	Zementestrich schwim. CT40-F5	90 mm	(Estrich)
06	Fußbodenheizung d=17 mm	-	(Heizung)
	Noppenmatten	-	(Heizung)
05	Trennlage	-	(Heizung)
04	Trittschalldämmung	30 mm	(Heizung)
03	Ausgleichdämmung, EPS	70 mm	(Estrich)
02	STB Decke Ortbeton, C30/37	250 mm	(Rohbau)
01	abgehängte Decke mit freiem Querschnitt integrierte Raumleuchten lichte Höhe 185mm / Elementhöhe 65mm	250mm	(Lamellen- decke)

PROJEKT	KREISHAUS I - ERWEITERUNG FÜR KREISSTELLE UND VERWALTUNG IN COESFELD			MASSSTAB	1:10
BAUHERR	Kreis Coesfeld Friedrich-Ebert-Straße 7, 48653 Coesfeld			PLANGRÖSSE	210 x 297mm
ARCHITEKT	AV1 Architekten GmbH Dujmovic' Schanné Urig Kanalstr. 75 67655 Kaiserlautern T 0631-341 099 0 F 0631-341 099 69 info@av1architekten.de			BEARB.	GN
DATUM	29.07.2025	PLANINHALT	Bodenaufbau 4.1 Aufenthaltsräume	PLANNR.	ARC_LP5_DET_BOD_019_02_KON
				INDEX	02