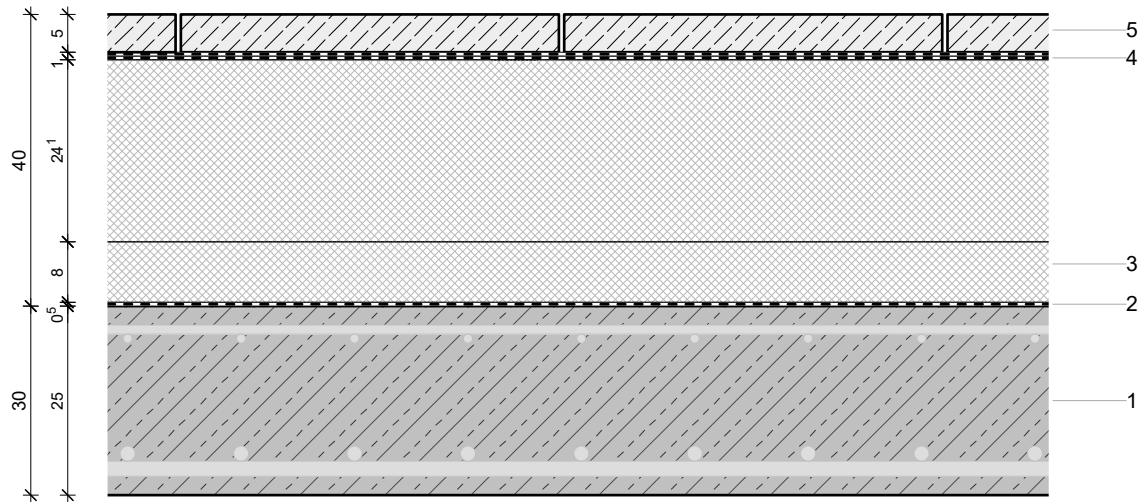


Kreishaus und Leitstelle Coesfeld

Dachaufbau Stellfläche Lüftungsgerät

Dach mit extensiver Begrünung, tragend
 U-Wert: - W/(m²K)

OKRD = + 14.60m (96,75m ü NN.)



06	Betonplatten (500 mm x 500 mm)	50 mm	(Dach)
05	Abdichtung nach DIN 18531 (EPDM-Bahn)	2x5 mm	(Dach)
04	Gefälledämmung, 2% Gefälle i.M. WLK 025	40-460 mm	(Dach)
03	Grunddämmung WLK 027	80 mm	(Dach)
02	Dampfsperre	5 mm	(Dach)
01	STB Decke Ort beton, C30/37	250 mm	(Rohbau)

PROJEKT	KREISHAUS I - ERWEITERUNG FÜR KREISSTELLE UND VERWALTUNG IN COESFELD			MASSSTAB	1:10
BAUHERR	Kreis Coesfeld Friedrich-Ebert-Straße 7, 48653 Coesfeld			PLANGRÖSSE	210 x 297mm
ARCHITEKT	AV1 Architekten GmbH Dujmovic' Schanné Urig Kanalstr. 75 67655 Kaiserlautern T 0631-341 099 0 F 0631-341 099 69 info@av1architekten.de			BEARB.	GN
DATUM	29.07.2025	PLANINHALT	Dachaufbau Stellfläche Lüftungsgerät	PLANNR.	ARC_LP5_DET_BOD_027_01_KON
				INDEX	01