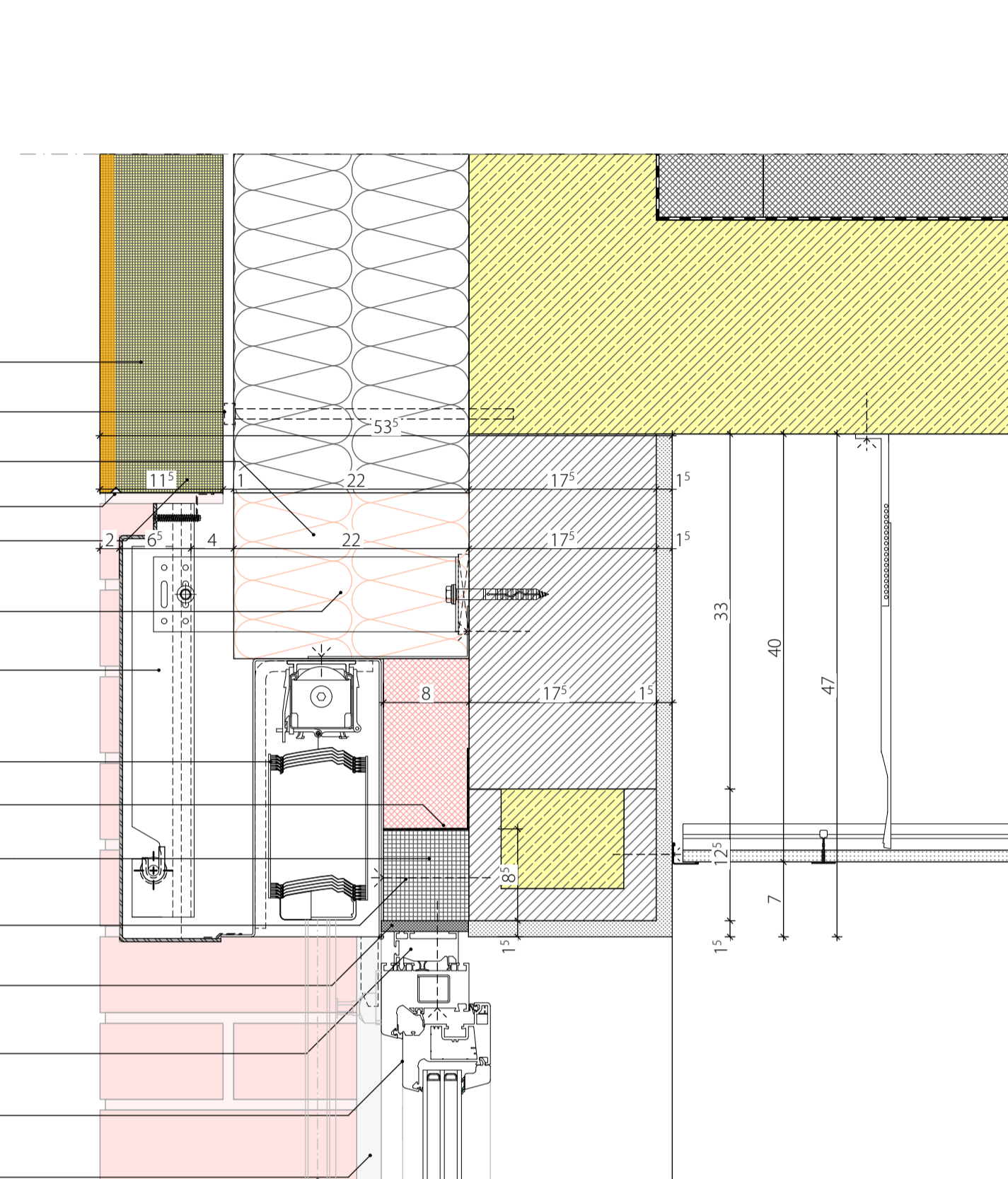
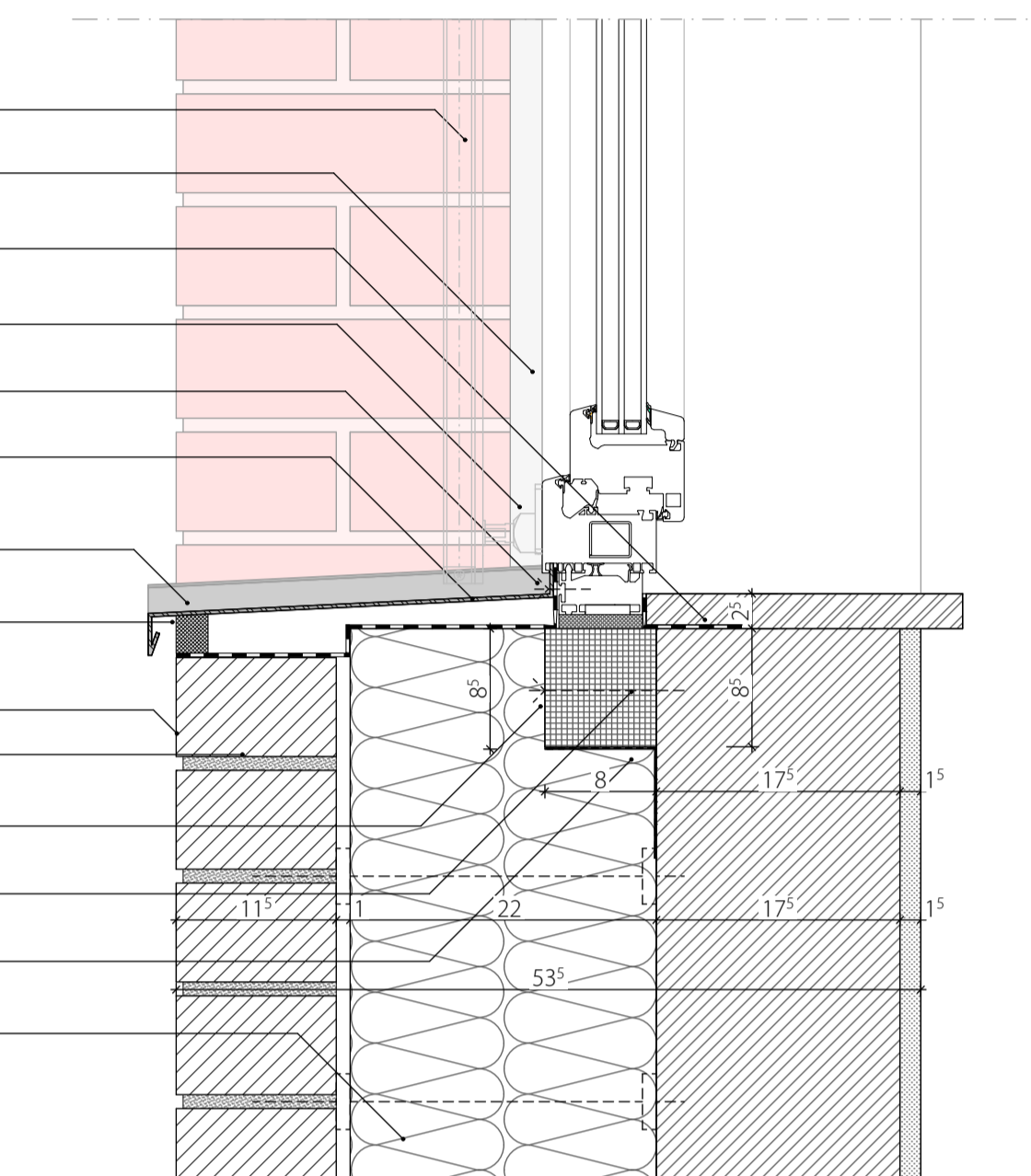


Sichtbetonelement Fassade
 Stempel
 Druckbelastung Sichtbetonelement
 Einbringung Dämmung durch Fensterbauer
 Tropfkante Fertigbetonelement
 Befestigung Metallfassade
 Unterkonstruktion Metallfassade Verdeckt
 Aluminiumfassade RAL 7012 Basaltgrau
 Raffstorkasten 260mm Lamelle mit Hoher Windbelastung und hoher Lichtundurchlässigkeit
 Abdichtung Winddichtigkeit
 Vorwand Montagesystem 80mm x 85mm
 Verschraubung Vorwand Montagesystem Anzahl und Art nach Herstellerinfos
 Mehrzonen Dichtungsband (Schlagregen + Luftabdichtung)
 Aufdopplungsprofile Kunststofffenster
 Kunststofffenster (Ral 7012 Basaltgrau) 3-Fach Verglast U-Wert 0,95
 Komprieband (Schlagregen- und Windabdichtung)
 Führungsschiene Raffstor

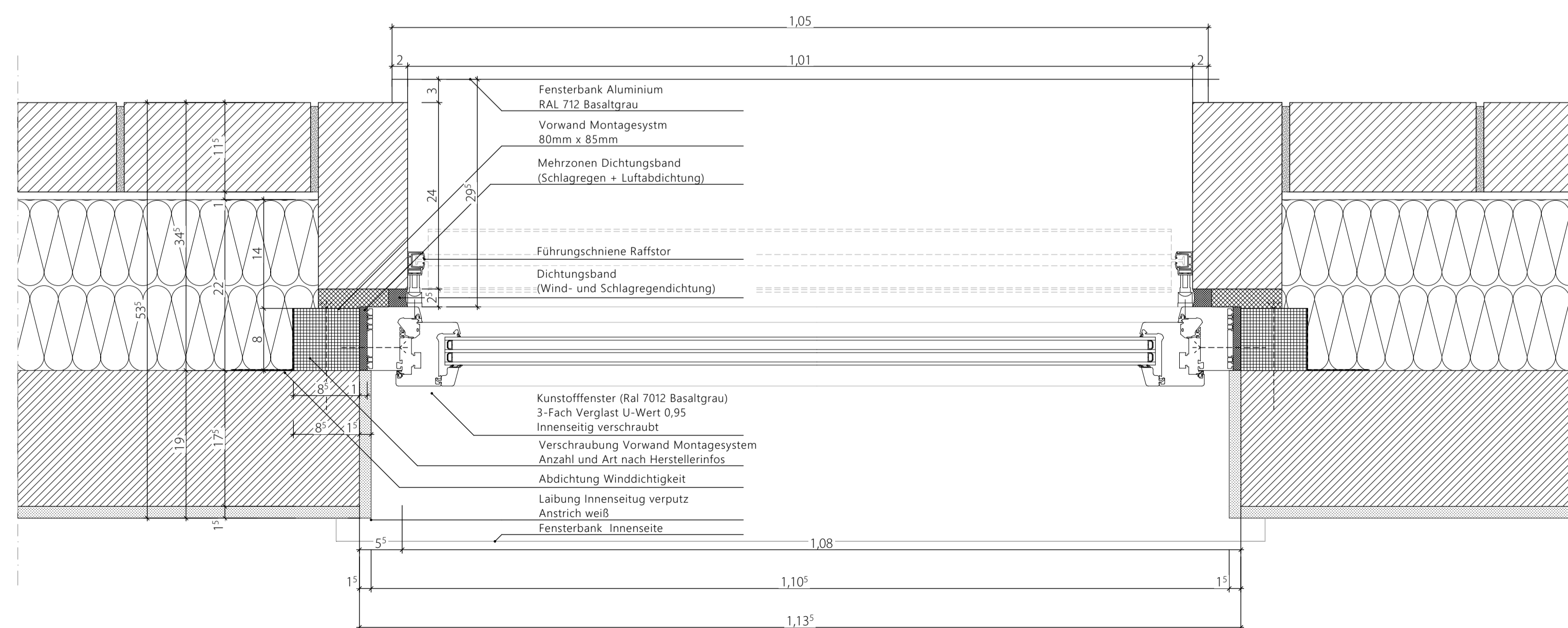


Detail 307 Fenster OG Vertikal M 1:5

Führungsschiene Raffstor
 Komprieband (Schlagregen- und Windabdichtung)
 Fenster Abdichtung Folie (Luftabdichtung)
 Kunststofffenster (Ral 7012 Basaltgrau) 3-Fach Verglast U-Wert 0,95
 Befestigung Fensterbank und Abdichtung
 Fensterbank Aluminium RAL 7012 Basaltgrau
 Dichtungsband (Wind- und Schlagregendichtung)
 Fenster Abdichtung Folie (Schlagregen- und Windabdichtung)
 Mörtel rötlich (anhand Bemusterung)
 Klinkerfassade
 Vorwand Montagesystem 80mm x 85mm
 Verschraubung Vorwand Montagesystem Anzahl und Art nach Herstellerinfos
 Abdichtung Winddichtigkeit
 Luftschichtanker mit Dübelplatte



Detail 307 Fenster OG Vertikal M 1:5



Detail 307 Fenster OG Horizontal M 1:5

ALLGEMEINE VORGABEN
 Alle Installationen in Nasszellen, sowie Vormauerschalen sind erst nach erfolgter Installation TGA zu mauern/ abschließend zu beplanken.

BAULEITUNG
 Alle Maße sind vom Auftragnehmer auf ihre Richtigkeit bauseits zu überprüfen. Bei Abweichungen von den vorgegebenen Maßen ist die Bauleitung vom Auftragnehmer unverzüglich in Kenntnis zu setzen.

BRÜSTUNGSHÖHEN
 Die BRH-Angaben beziehen sich auf die Rohbauoberkante der Brüstung und die Oberkante des Fertigfußbodens.

ÖFFNUNGSHÖHEN
 Die Öffnungshöhen-Angaben beziehen sich auf die Oberkante des Fertigfußbodens.

SYMBOLE	OKFF = Oberkante Fertigfußboden	+ 3.50 OK Fertigfußboden + 3.32 OK Rohdecke
	OKRD = Oberkante Rohdecke	Türnummer Brandschutzanforderungen Schallschutzanforderungen
	Schnitt- / Ansichtslinie	Detail NR. Plan NR.
	Aktuelle Änderung	
	DS = Deckenschlitz (L/B/H) BS = Bodenschlitz (L/B/H) WS = Wandschlitz (L/B/H)	WD = Wandsdurchbruch
	FD = Fußbodendurchbruch (L/B/H)	KB = Kernbohrung Fußboden (Ø)

BAUSTOFFE NEUBAU	Erdreich	Stahlbeton	Gipskarton
	Mörtel / Sand / Putz	Betonfertigteil	Dämmstoff (weich)
	Kies / Schotter	Sichtbeton	Dämmstoff (hart)
	Estrich	Mauerwerk	Sauberkeitsschicht
	Naturstein		
BAUSTOFFE BESTAND	Bestand		

BRANDSCHUTZ NEUBAU	Bauteil F30 / fb	Bauteil F90 / fb	Brandwand
BRANDSCHUTZ BESTAND	F30 Bauteil F30	F90 Bauteil F90	BW Brandwand

BRANDSCHUTZ TÜREN	DS Dichtschließende Tür	T30 - RS Tür T30 mit Rauchschutz nach DIN 18095
	RS Rauchschutztür	T90 Tür der Feuerwiderstandsklasse T90
	T30 Tür der Feuerwiderstandsklasse T30	T90 - RS Tür T90 mit Rauchschutz nach DIN 18095

SONSTIGES	(S) Sanitär (H) Heizung (L) Lüftung (K) Kälte	(E) Elektro (C) Kommunikation (G) Gas
------------------	--	---

Höhenangaben Durchbrüche beziehen sich auf OKFB des jeweiligen Geschosses

01	12.12.2025	Deckenverspannung angepasst / Beschriftung erweitert	mr	
Index	Datum	Änderungen	gez.	gepr.

LAGEPLAN

± 0,00 = +51,30 m üNN = OK FFB EG

BAUVORHABEN
RW Lüdinghausen
 Selmerstraße
 59348 Lüdinghausen

BAUHERR
Kreis Coesfeld
 Kreishaus I
 Friedrich - Ebert - Str. 7
 48653 Coesfeld

Unterschrift
PROJEKTSTELLUNG

Unterschrift
ARCHITEKT

Unterschrift Plangröße A0 Querformat	Maßstab 1:5	Plan Fensteranschlüsse
Projekt Nr. 23-10	Gez. mr	Projektstand Ausführungsplanung
Index 01	Datum 12.12.2025	

Diese Zeichnung und deren Inhalt ist urheberrechtlich geschützt und darf ohne Erlaubnis des Verfassers nicht vervielfältigt werden.