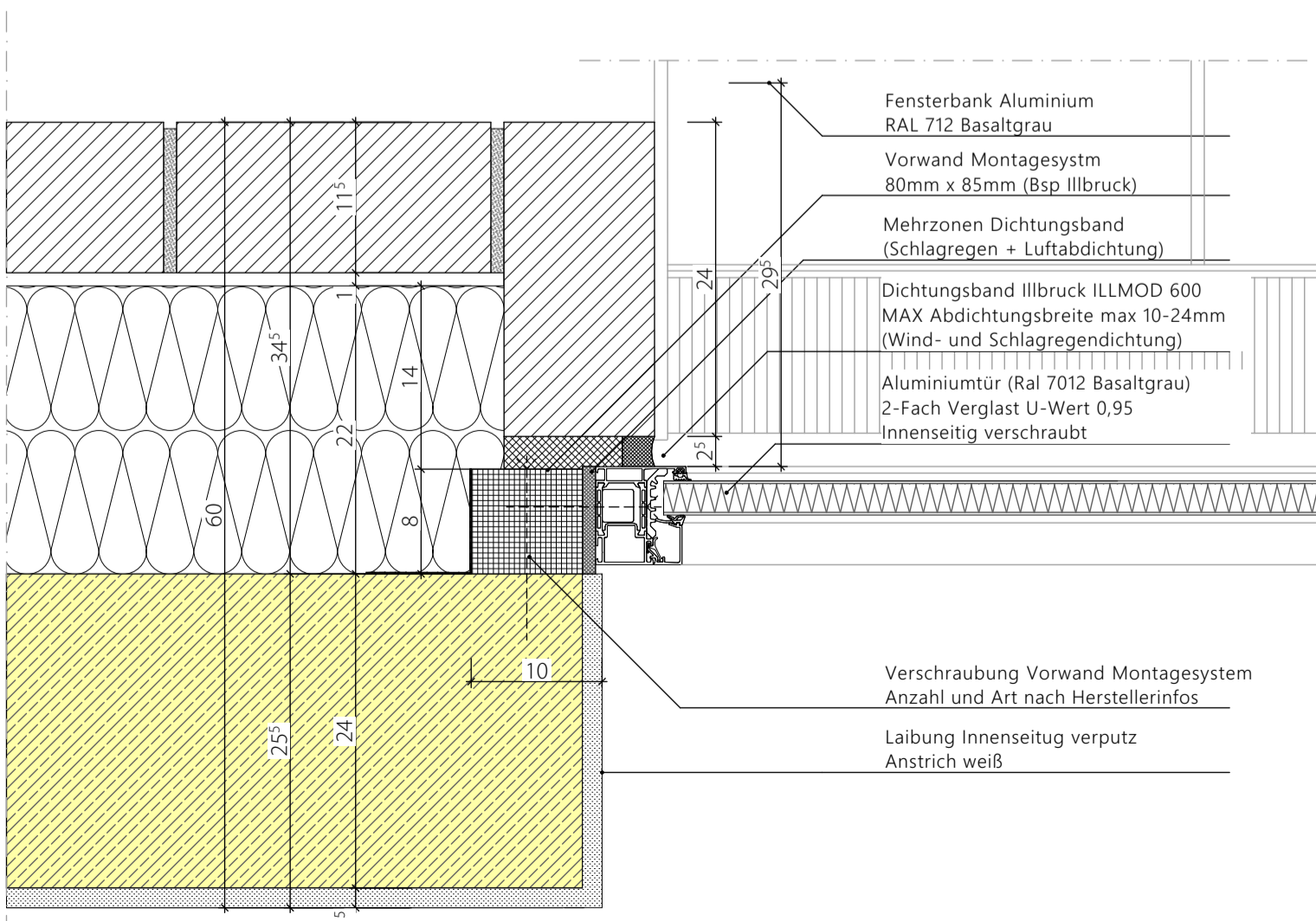
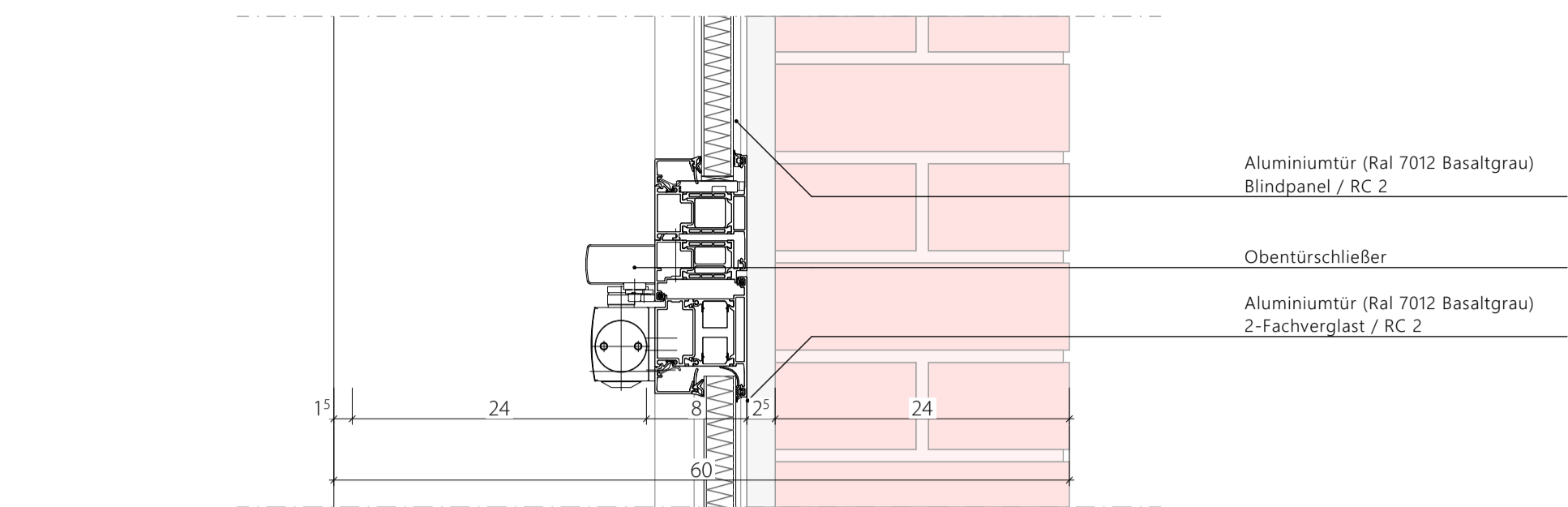


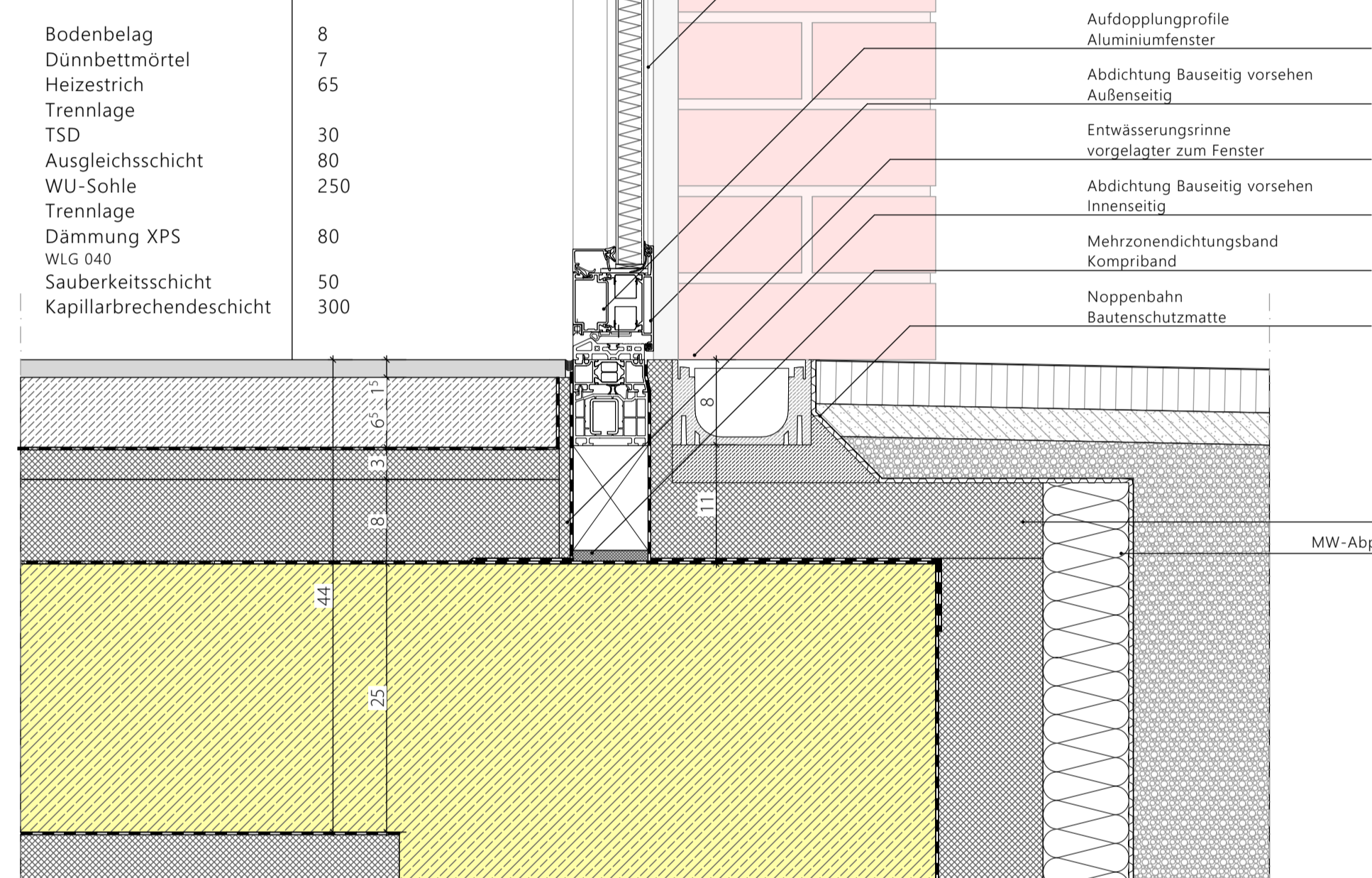
Detail 309 Eingangstür Vertikal M 1:5



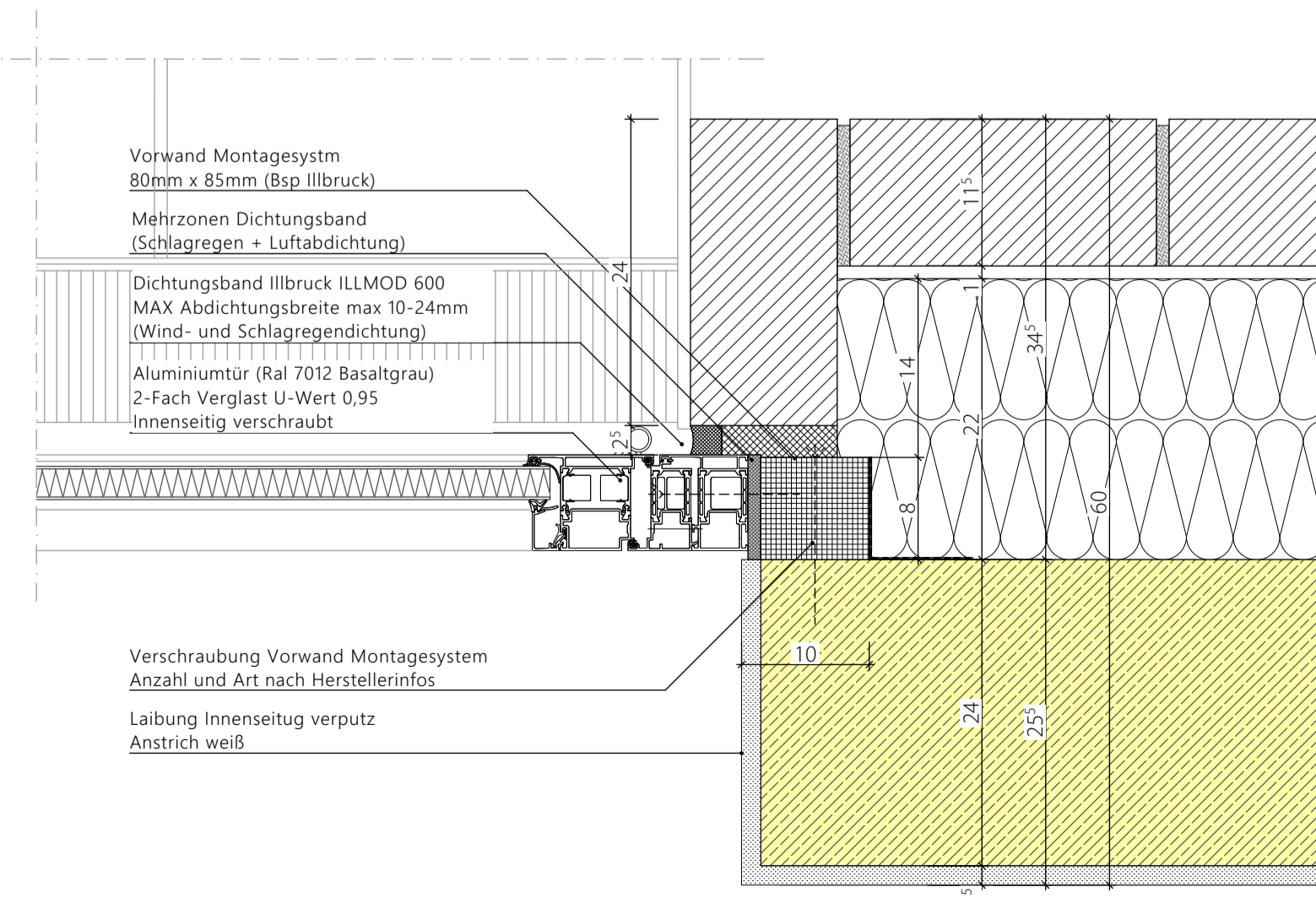
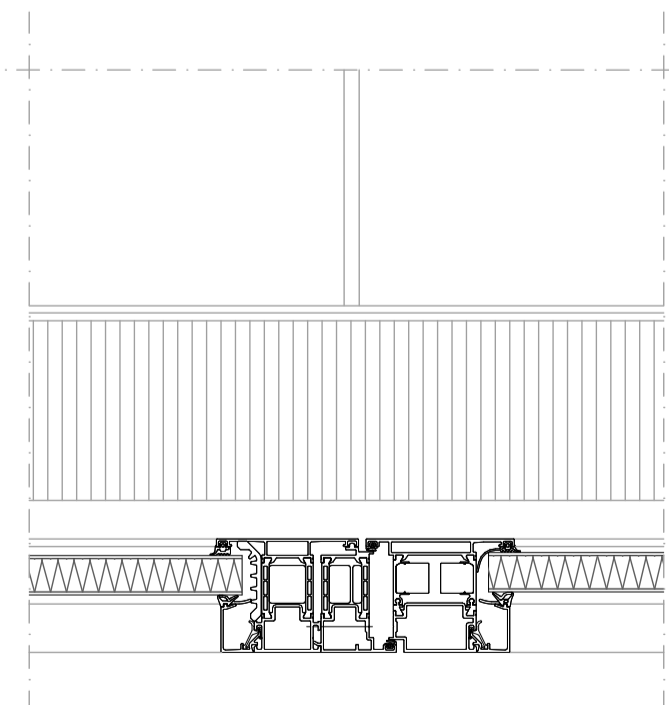
Detail 309 Eingangstür Horizontal M 1:5



BA 1 Sozialbereiche Erdgeschoss



Detail 309 Eingangstür Vertikal M 1:5



ALLGEMEINE VORGABEN
Alle Installationen in Nasszellen, sowie Vormauerschalen sind erst nach erfolgter Installation TGA zu mauern/ abschließend zu beplanken.

BAULEITUNG
Alle Maße sind vom Auftragnehmer auf ihre Richtigkeit bauseits zu überprüfen. Bei Abweichungen von den vorgegebenen Maßen ist die Bauleitung vom Auftragnehmer unverzüglich in Kenntnis zu setzen.

BRÜSTUNGSHÖHEN
Die BRH-Angaben beziehen sich auf die Rohbauoberkante der Brüstung und die Oberkante des Fertigfußbodens.

ÖFFNUNGSHÖHEN
Die Öffnungshöhen-Angaben beziehen sich auf die Oberkante des Fertigfußbodens.

SYMBOLS

- OKFF = Oberkante Fertigfußboden
- OKRD = Oberkante Rohdecke
- Schnitt- / Ansichtslinie
- Aktuelle Änderung
- DS = Deckenschlitz (L/B/H)
- BS = Bodenschlitz (L/B/H)
- WS = Wandschlitz (L/B/H)
- FD = Fußbodendurchbruch (L/B/H)
- + 3.50 OK Fertigfußboden
- + 3.32 OK Rohdecke
- Türnummer
- Brandschutzanforderungen
- Schallschutzanforderungen
- Detail NR.
- Plan NR.
- WD = Wanddurchbruch
- KB = Kernbohrung Fußboden (Ø)

BAUSTOFFE NEUBAU

- Erdreich
- Mörtel / Sand / Putz
- Kies / Schotter
- Estrich
- Naturstein
- Bestand
- Stahlbeton
- Betonfertigteil
- Sichtbeton
- Mauerwerk
- Gipskarton
- Dämmstoff (weich)
- Dämmstoff (hart)
- Sauberkeitsschicht

BAUSTOFFE BESTAND

- Bestand

BRANDSCHUTZ NEUBAU

- Bauteil F30 / fh
- Bauteil F90 / fb
- Brandwand
- Bauart Brandwand

BRANDSCHUTZ BESTAND

- F30 Bauteil F30
- F90 Bauteil F90
- BW Brandwand

BRANDSCHUTZ TÜREN

- DS Dichtschießende Tür
- RS Rauchschutztür
- T30 Tür der Feuerwiderstandsklasse T30
- T30-RS Tür T30 mit Rauchschutz nach DIN 18095
- T90 Tür der Feuerwiderstandsklasse T90
- T90-RS Tür T90 mit Rauchschutz nach DIN 18095

SONSTIGES

- (S) Sanitär
- (H) Heizung
- (L) Lüftung
- (K) Kälte
- (E) Elektro
- (C) Kommunikation
- (G) Gas

Höhenangaben Durchbrüche beziehen sich auf OKFB des jeweiligen Geschosses

Index	Datum	Änderungen	gezeichnet	geprüft
01	12.12.2025	Deckenverspannung angepasst / Beschriftung erweitert	mrr	

LAGEPLAN

± 0.00 = +11.30 m üNN = OK FFB EG

BAUVORABEN
RW Lüdinghausen
Selmerstraße
59348 Lüdinghausen

BAUHERR
Kreis Coesfeld
Kreishaus I
Friedrich - Ebert - Str. 7
48653 Coesfeld

Unterschrift PROJEKTLEITUNG

Unterschrift ARCHITEKT

Unterschrift

Plangröße	A0 Querformat	Maßstab	1:5
Projekt Nr.	23-10	Gez.	mrr
Index	01	Datum	12.12.2025
		Projektstand	Ausführungsplanung

Plan
Fensteranschlüsse

Diese Zeichnung und deren Inhalt ist urheberrechtlich geschützt und darf ohne Erlaubnis des Verfassers nicht vervielfältigt werden.