

Verwaltungsgebäude vollflächig gesprinkert

| Bauteile | Kurzbezeichnung im Plan | Bauweise/Anforderungen | Maßstab nach DIN 4102 | Maßstab nach DIN EN 15051 |
|----------|---|---|-----------------------|---------------------------|
| BW | Brandwand | Brandwand, unter zusätzlicher mechanischer Belüftung B.V. aus nichtbrennbaren Bauteilen | F90-A-M | REI 90-M |
| BBW | Bauwerk Brandwand | Bauwerk Brandwand | F90-A-M | REI 90-M |
| fb | feuerfest und aus nichtbrennbaren Bauteilen | feuerfest und aus nichtbrennbaren Bauteilen | F90-A | REI 90E/90 |
| fh | feuerfest und aus nichtbrennbaren Bauteilen | feuerfest und aus nichtbrennbaren Bauteilen | F30-A | REI 30E/30 |
| A | nichtbrennbare Bauteile | nichtbrennbare Bauteile | | |

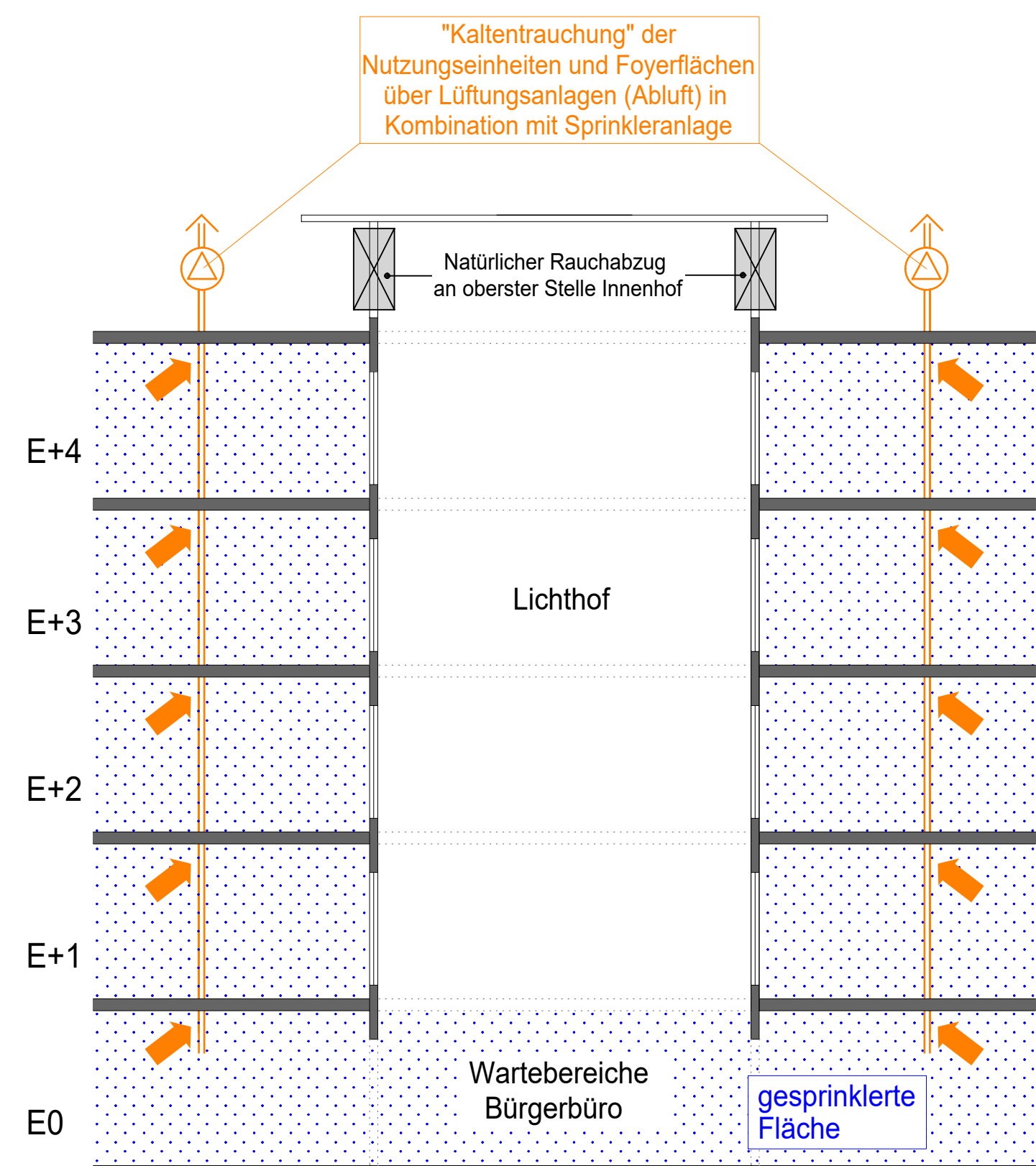
Wichtiger Hinweis:
Maßstab für die Anforderungen an die tragenden Bauteile sind die textuellen Angaben.
Die zeichnerischen Angaben stellen im wesentlichen die Anforderungen an nichttragende Bauteile dar.

| Räume | Maßstab nach DIN 4102 | Maßstab nach DIN EN 15051 |
|---------------------|-----------------------|---------------------------|
| Treppenzraum | F90-A-M | REI 90-M |
| nichttragender Flur | F90-A-M | REI 90-M |
| Rettungsweg innen | F90-A-M | REI 90-M |
| Rettungsweg außen | F90-A-M | REI 90-M |
| Brandmelder | F90-A-M | REI 90-M |
| Brandmelder | F90-A-M | REI 90-M |
| Brandmelder | F90-A-M | REI 90-M |
| Brandmelder | F90-A-M | REI 90-M |
| Brandmelder | F90-A-M | REI 90-M |
| Brandmelder | F90-A-M | REI 90-M |

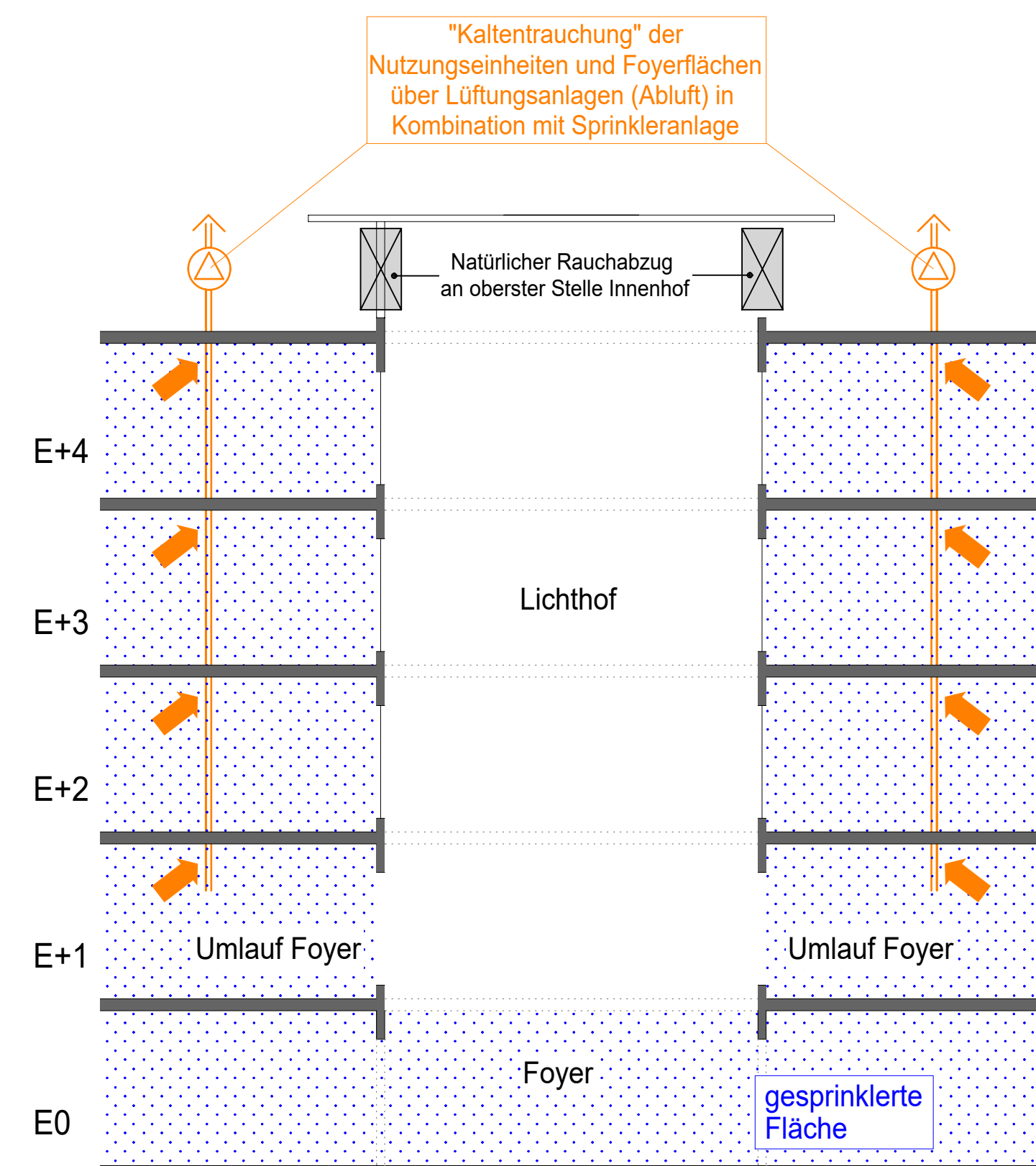
| Symbole | Maßstab nach DIN 4102 | Maßstab nach DIN EN 15051 |
|----------------------------|-----------------------|---------------------------|
| Rauchabzugsöffnung | F90-A-M | REI 90-M |
| Rettungsweg innen | F90-A-M | REI 90-M |
| Nachstrichkalkulation | F90-A-M | REI 90-M |
| Rauchgasventilator | F90-A-M | REI 90-M |
| Leuchtwasser-Einbaueinheit | F90-A-M | REI 90-M |
| Leuchtwasser-Einbaueinheit | F90-A-M | REI 90-M |
| Leuchtwasser-Einbaueinheit | F90-A-M | REI 90-M |
| Leuchtwasser-Einbaueinheit | F90-A-M | REI 90-M |
| Leuchtwasser-Einbaueinheit | F90-A-M | REI 90-M |
| Leuchtwasser-Einbaueinheit | F90-A-M | REI 90-M |

Wichtiger Hinweis!
Flächendeckende Überwachung mit autom. Brandmeldern und akustische Alarmierung. Ausnahmen siehe BSK.

| Abschlüsse von Öffnungen | Kurzbezeichnung im Plan | Bauweise/Anforderungen | Maßstab nach DIN 4102 | Maßstab nach DIN EN 15051 |
|--------------------------|---------------------------------------|---------------------------------------|-----------------------|---------------------------|
| fh+D+S | Brandwand, dach- und selbstschließend | Brandwand, dach- und selbstschließend | T 90 | E1,90-S,C1 |
| fh+RD+S | Brandwand, dach- und selbstschließend | Brandwand, dach- und selbstschließend | T 90 RS | E1,90-S,C1 |
| fh+D+S | Brandwand, dach- und selbstschließend | Brandwand, dach- und selbstschließend | T 30 | E1,30-S,C1 |
| fh+RD+S | Brandwand, dach- und selbstschließend | Brandwand, dach- und selbstschließend | T 30 RS | E1,30-S,C1 |
| RD+S | Brandwand, dach- und selbstschließend | Brandwand, dach- und selbstschließend | RS | S,C1 |
| DS+SS | Brandwand, dach- und selbstschließend | Brandwand, dach- und selbstschließend | [-] | S,C1 |
| DS | Brandwand, dach- und selbstschließend | Brandwand, dach- und selbstschließend | [-] | [-] |
| fh-Verglasung | Brandwand, dach- und selbstschließend | Brandwand, dach- und selbstschließend | F 90 | [-] |



Schemaschnitt Kaltentrauchung - Lichthof Nord



Schemaschnitt Kaltentrauchung - Lichthof Süd

| | | | |
|-------|------------|--------|--|
| 05 | 31.10.2025 | GA | Taktik der Planung - neue Architekturgliederung, Anpassung Brandschutzvertrags |
| 04 | 17.03.2025 | WI | Neuen Planstand hinterlegt |
| 03 | 14.03.2025 | KS | Neuen Planstand hinterlegt |
| 02 | 02.03.2025 | WI/GA | Anpassung Brandschutzvertrags - Grundrissänderung Architektur |
| 01 | 21.01.2025 | WI/GA | Taktik der Planung gemäß Ratbeschluss vom 01.09.2024 |
| INDEX | DATUM | BEARB. | ÄNDERUNGSMITTEILUNG |

BAUGESAMHEIT
SANIERUNG RATHAUS BOCHOLT
BOCHOLT

BAUHER
STADT BOCHOLT
BERLINER PLATZ 1
BOCHOLT

| | |
|---------------------------------------|--------------------|
| 2. OBERGESCHOSS | BRANDSCHUTZ |
| PLANNUMMER: 4_0_741_GR_02_000_05_P | INDEX: 05 |
| PROJEKT_NR.: 4075-02-SBO | BAUTEIL: - |
| LP: 4 GENEHIGUNGSPLANUNG - TEKUR | BEARB.: WI |
| ZEICHNUNG: GRUNDRISS | DAT.: 31.10.2025 |
| MASSSTAB: 1:100 | GEZ.: WI/GA |
| | DAT.: 31.10.2025 |

SONDERMANN+MÖLLER

BERATUNGS- INGENIEUR- UND ARCHITECTURFIRMEN
KIRCHHOFSTRASSE 10 • 46882 DORSTEN
FON: 02562/9500-0 • FAX: 02562/9500-50
E-MAIL: info@sondermann-moeller.de

GRUNDLAGE DER PLANUNG
PLAN: 4_P_706_GR_02_001_01_0
4_P_706_GR_02_001_01_0
STAND: 31.10.2025

BRANDSCHUTZKONZEPT
TEXT: 4075-02-SBO-BSK-05.00
STAND: 31.10.2025