

Verwaltungsgebäude vollflächig gesprinkelt

Bauteile	Kurzbezeichnung im Plan	Bauweise/Anforderungen	Maßstab nach DIN 4102	Maßstab nach DIN 15001
BW	Brandwand	Bauweise: unter zusätzlicher mechanischer Belüftung v. aus nichtbrennbaren Bauteilen	F90-A-M	REI 90-M
BBW	Bauwerk Brandwand	Bauweise: unter zusätzlicher mechanischer Belüftung v. aus nichtbrennbaren Bauteilen	F90-A-M	REI 90-M
fb	feuerbeständig und aus nichtbrennbaren Bauteilen		F90-A	REI 90/EI 90
fh	feuerhemmend und aus nichtbrennbaren Bauteilen		F30-A	REI 30/EI 30
A	nichtbrennbare Bauteile			

Wichtiger Hinweis:
Maßstab für die Anforderungen an die tragenden Bauteile sind die textuellen Angaben.
Die zeichnerischen Angaben stellen im wesentlichen die Anforderungen an nichttragende Bauteile dar.

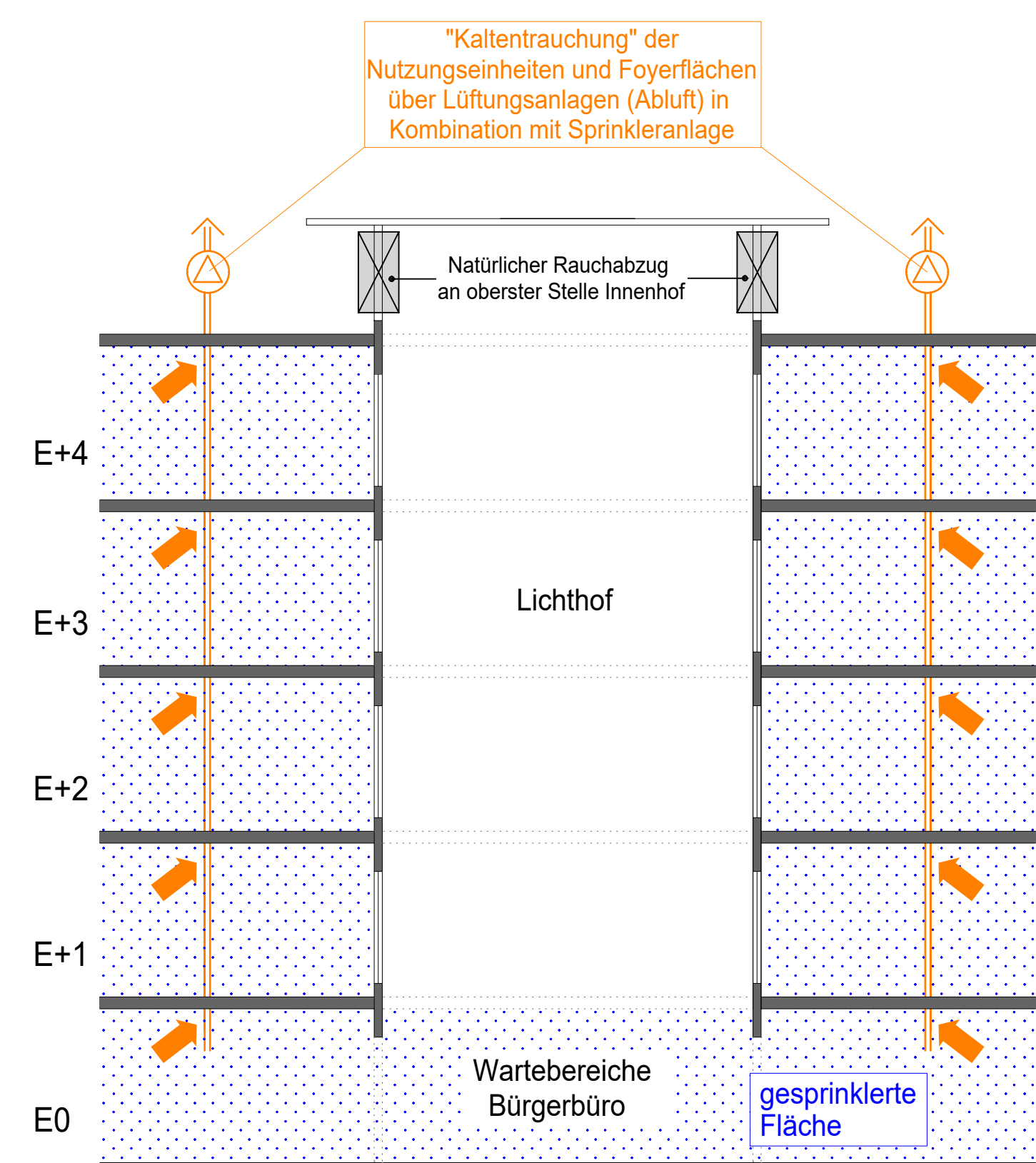
Räume	Maßstab nach DIN 4102	Maßstab nach DIN 15001
Trepperraum	F90-A-M	REI 90-M
nichtwendiger Flur	F90-A-M	REI 90-M
Retentionsraum	F90-A-M	REI 90-M
Luftaum	F90-A-M	REI 90-M
Brandmelder und akustische Alarmierung	F90-A-M	REI 90-M
Brandmelder und akustische Alarmierung	F90-A-M	REI 90-M
Brandmelder und akustische Alarmierung	F90-A-M	REI 90-M
Brandmelder und akustische Alarmierung	F90-A-M	REI 90-M

Symbole	Maßstab nach DIN 4102	Maßstab nach DIN 15001
Rauchabzugsöffnung	F90-A-M	REI 90-M
Retentionsraum	F90-A-M	REI 90-M
Brandmelder und akustische Alarmierung	F90-A-M	REI 90-M
Brandmelder und akustische Alarmierung	F90-A-M	REI 90-M
Brandmelder und akustische Alarmierung	F90-A-M	REI 90-M
Brandmelder und akustische Alarmierung	F90-A-M	REI 90-M
Brandmelder und akustische Alarmierung	F90-A-M	REI 90-M
Brandmelder und akustische Alarmierung	F90-A-M	REI 90-M

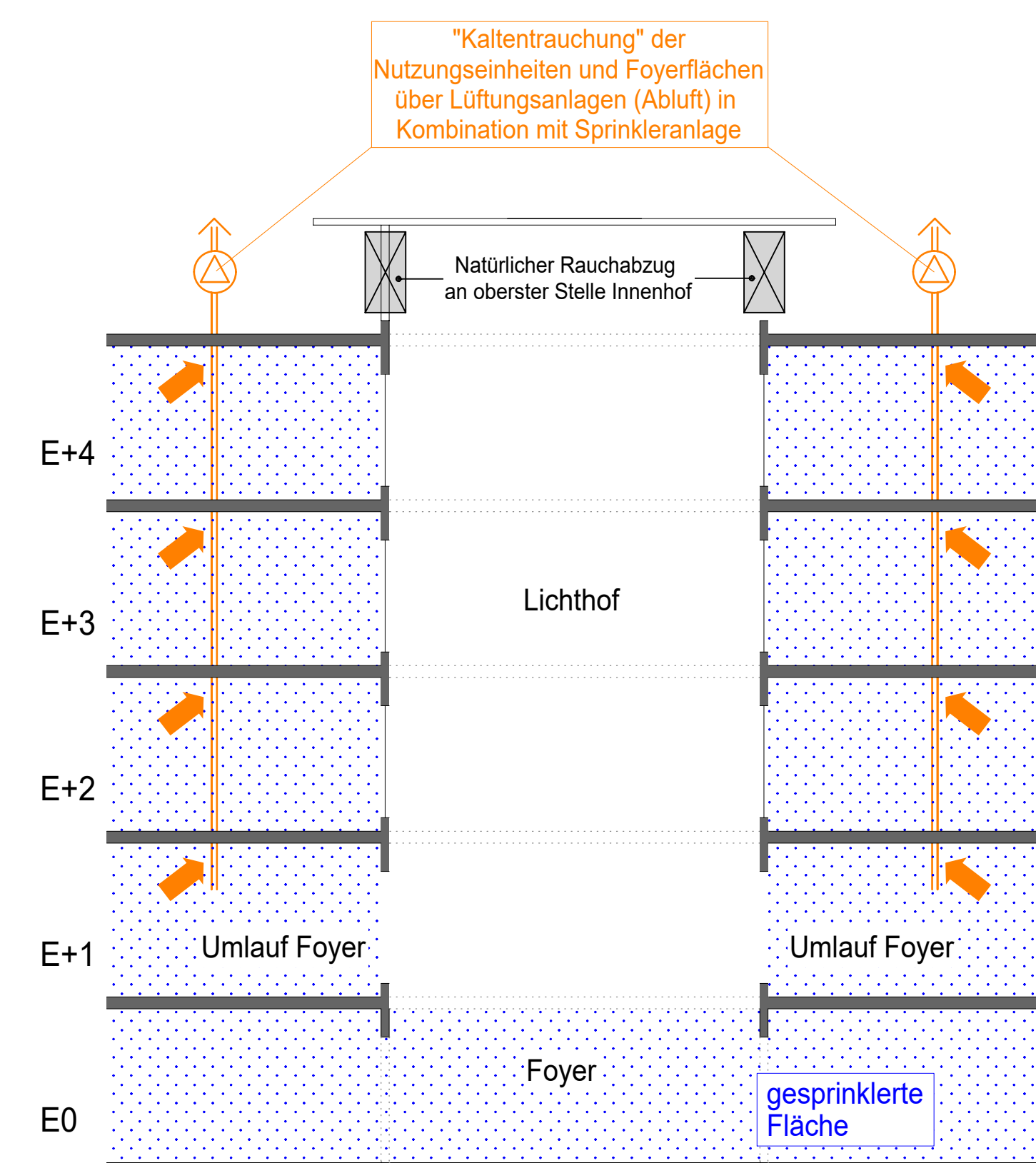
Wichtiger Hinweis!	Maßstab nach DIN 4102	Maßstab nach DIN 15001
Flächendeckende Überwachung mit autom. Brandmeldern und akustischer Alarmierung. Ausnahmen siehe BSK.	F90-A-M	REI 90-M
Flächendeckende Überwachung mit autom. Brandmeldern und akustischer Alarmierung. Ausnahmen siehe BSK.	F90-A-M	REI 90-M
Flächendeckende Überwachung mit autom. Brandmeldern und akustischer Alarmierung. Ausnahmen siehe BSK.	F90-A-M	REI 90-M
Flächendeckende Überwachung mit autom. Brandmeldern und akustischer Alarmierung. Ausnahmen siehe BSK.	F90-A-M	REI 90-M

Abschlüsse von Öffnungen	Maßstab nach DIN 4102	Maßstab nach DIN 15001
fh+D+S	F90-A-M	REI 90-M
fh+RD+S	F90-A-M	REI 90-M
fh+D+S	F90-A-M	REI 90-M
fh+RD+S	F90-A-M	REI 90-M
RD+S	F90-A-M	REI 90-M
DS+SS	F90-A-M	REI 90-M
DS	F90-A-M	REI 90-M
fb+Verglasung	F90-A-M	REI 90-M

Maßstab nach DIN 4102	Maßstab nach DIN 15001
F90-A-M	REI 90-M
F90-A-M	REI 90-M
F90-A-M	REI 90-M
F90-A-M	REI 90-M
F90-A-M	REI 90-M
F90-A-M	REI 90-M
F90-A-M	REI 90-M
F90-A-M	REI 90-M

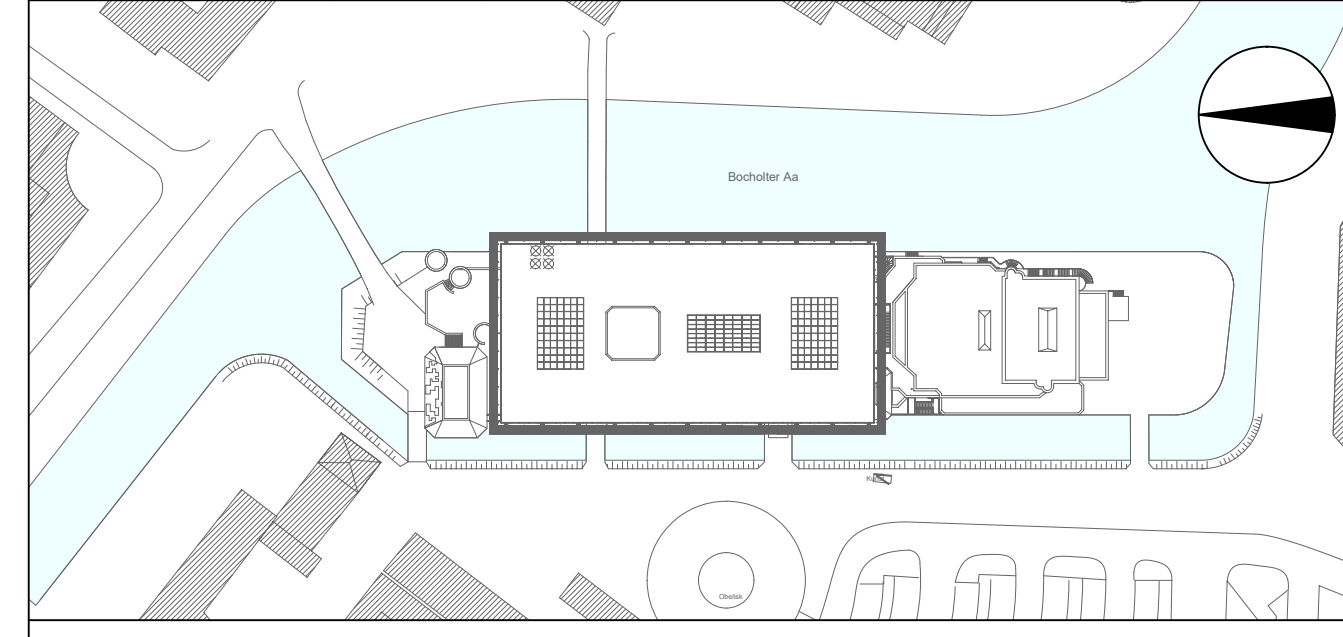


Schemaschnitt Kaltentrauchung - Lichthof Nord



Schemaschnitt Kaltentrauchung - Lichthof Süd

INDEX	DATUM	BEARB.	ÄNDERUNGSMITTELLUNG
05	31.10.2025	GA	Taktik der Planung - neue Architekturlinie, Anpassung Brandschutzverträgen
04	17.03.2025	WI	Neuen Planstand hinterlegt
03	14.03.2025	KS	Neuen Planstand hinterlegt
02	02.03.2025	WI/GA	Anpassung Brandschutzlinie - Grundstrukturänderung Architektur
01	21.01.2025	WI/GA	Taktik der Planung gemäß Ratbeschluss vom 01.09.2024



SANIERUNG RATHAUS BOCHOLT
BOCHOLT
BERLINER PLATZ 1

STADT BOCHOLT
BERLINER PLATZ 1
BOCHOLT

3. OBERGESCHOSS
BRANDSCHUTZ

PLANNUMMER: 4_0_741_GR_03_000_05_P
INDEX: 05
BAUTEIL: -

PROJEKT-NR.: 4075-02-SBO
L.P.: 4
GEBÜHRENTWURFUNG: BRANDSCHUTZPLANUNG
KROCHHELENER ALLEE 70 46882 DORSTEN
FON: 02562 / 95 95 - 0 FAX: 02562 / 95 95 - 50
E-MAIL: info@sondermann-moeller.de

SONDERMANN+MÖLLER
BERATUNGS- UND INGENIEURFÜR
TRAGWERKE, TRAGWERKE, TRAGWERKE
KROCHHELENER ALLEE 70 46882 DORSTEN
FON: 02562 / 95 95 - 0 FAX: 02562 / 95 95 - 50
E-MAIL: info@sondermann-moeller.de

BRANDSCHUTZKONZEPT
BRANDSCHUTZPLANUNG
KROCHHELENER ALLEE 70 46882 DORSTEN
FON: 02562 / 95 95 - 0 FAX: 02562 / 95 95 - 50
E-MAIL: info@sondermann-moeller.de