

Bauteile			
Bestimmung des Bauteils	Kurz- bezeichnung in Plan	Bauarchitektonische Anforderungen	Modifizierung nach DIN EN 13501
Brandwand, unter zusätzlicher mechanischer Belastung B _v aus nichtbrennbaren Bauteilen	BW	F90-A-M	REI 90-M
Bauart einer Brandwand	BBW	F90-A-M	REI 90-M
feuerbeständig und aus nichtbrennbaren Bauteilen	fb	F90-A	REI 90/EI 90
feuerhemmend und aus nichtbrennbaren Bauteilen	fh	F30-A	REI 30/EI 30
nichtbrennbare Bauteile	A		

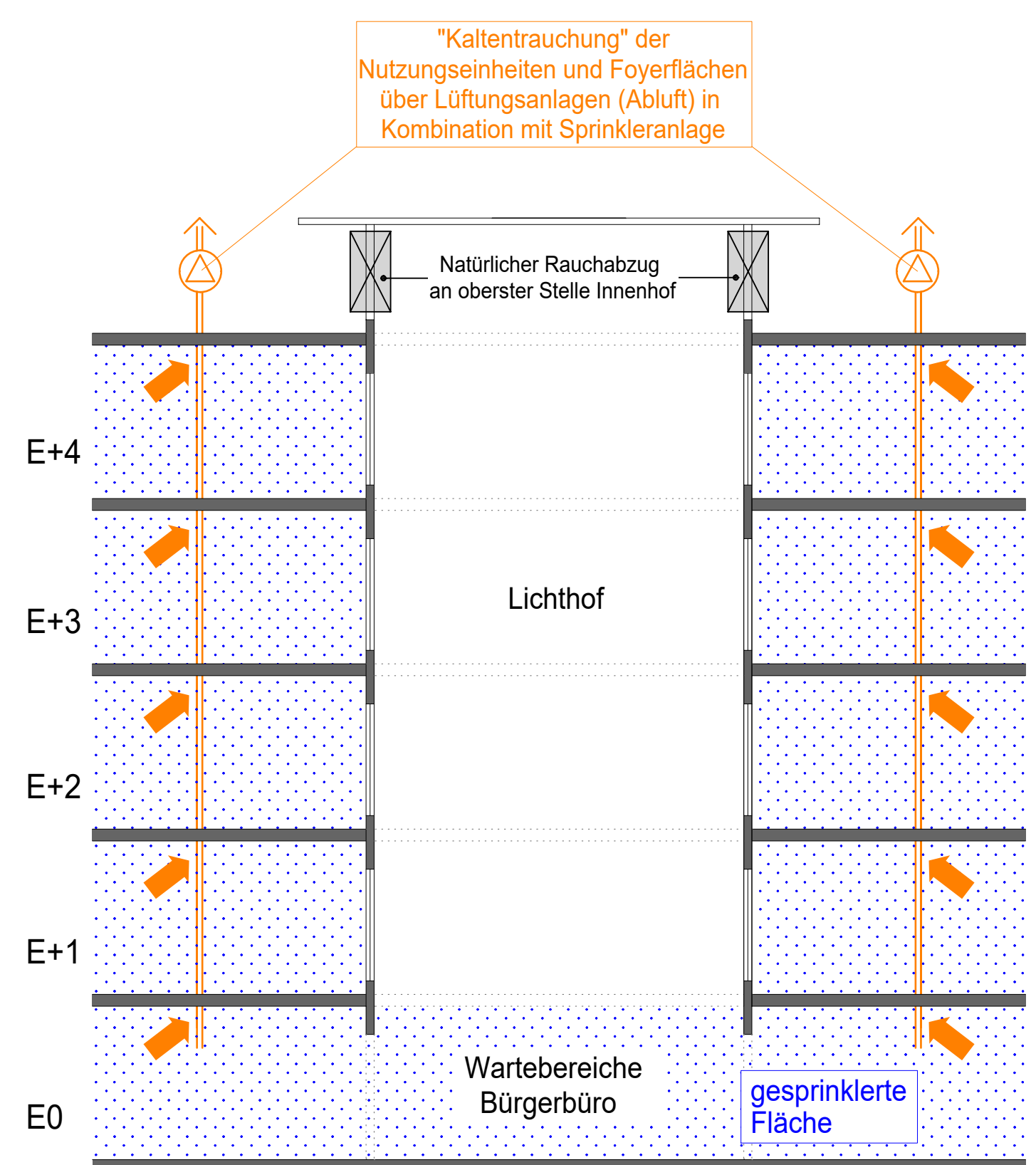
Wichtiger Hinweis:
Maßgebend für die Anforderungen an die tragenden Bauteile sind die textlichen Angaben.
Die zeichnerischen Angaben stellen im wesentlichen die Anforderungen an nichttragende Bauteile dar.

Räume			
Treppenzraum	nichtwendiger Flur	Retungsweg außen 1,25 m x 1,1 m	Retungsweg innen 1,25 m x 1,1 m
Retungsweg innen	Luftaum	Retungsweg innen 0,8 m x 2,00 m	Retungsweg innen 0,8 m x 2,00 m
Hauswirtschaftsraum	elektrischer Betriebsraum	brandstarke Zone	brandstarke Zone
feuerbeständige Decke, öffnungslos	feuerbeständige + nichtbrennbare Platte	gesprinkelter Bereich	gesprinkelter Bereich

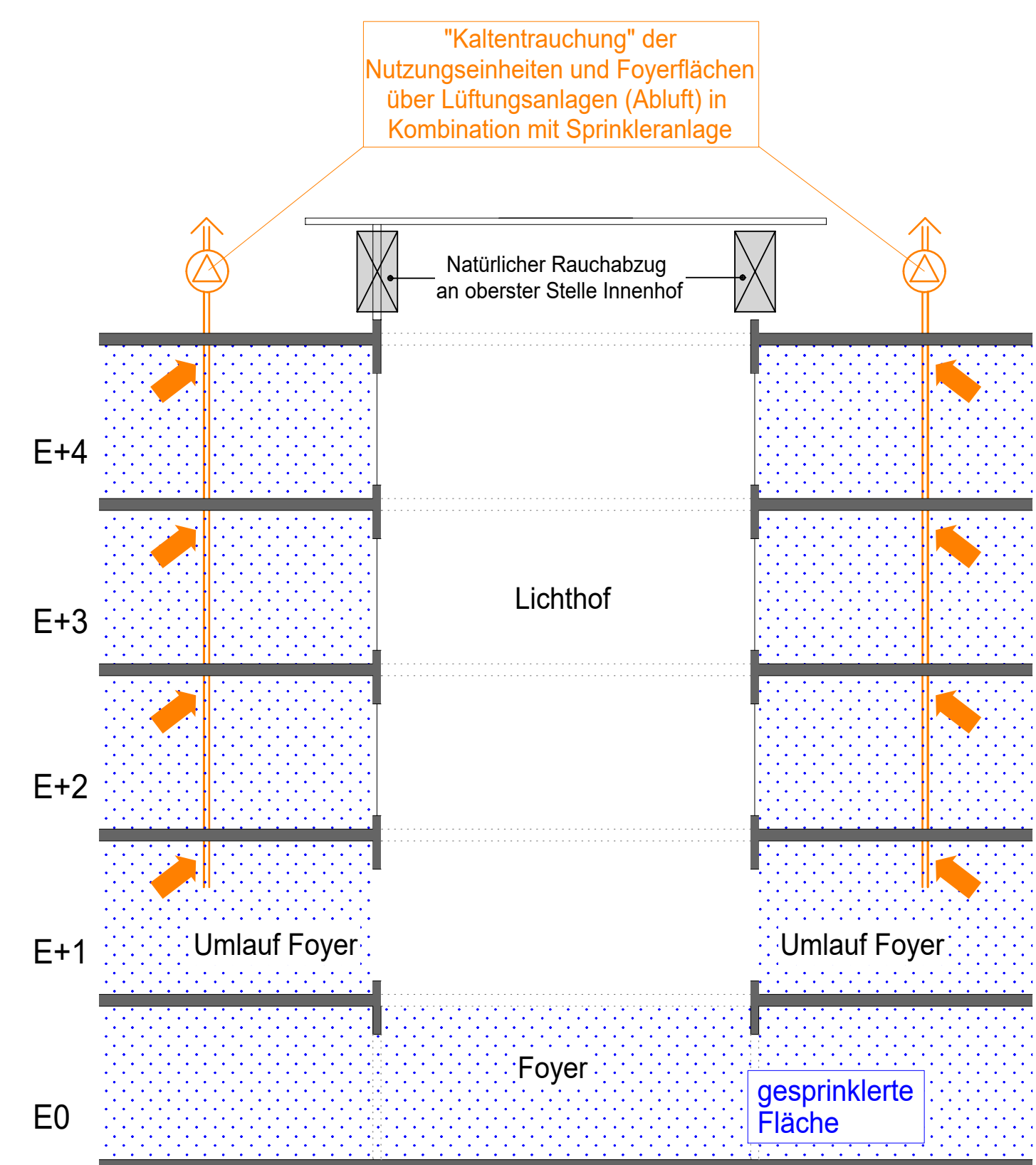
Symbole			
Rauchabzugsöffnung in Plan	Retungsweg bis Treppenzraum bzw. Ausgang im Freien	TR 1	Treppenzraumnummerierung
Belüftung / Entlüftung	SPZ	SPZ	Sprinklerzentrale
Nachschaltung Kaltentrauchung	BMZ	BMZ	Brandmeldezentrale
Rauchgasventilator Kaltentrauchung	FI2	FI2	Feuerwehrinformationszentrum
Leuchtwasser- Entnahmestelle	FBP	FBP	Feuerwehrbedienfeld
Leuchtwasser- Entnahmestelle	SO	SO	Schleusenstop
Abstellort (Bekleider Feuerwehr + 8,0 m)	Wandhygiene Bediensteter		
Fluchtwegrichtung	Zu beachtende Abweichung		
Fluchtweg			
Zugang Feuerwehr			

Wichtiger Hinweis!
Flächendeckende Überwachung mit autom. Brandmeldern und akustische Alarmierung. Ausnahmen siehe BSK.

Abschlüsse von Öffnungen			
Kurz- bezeichnung in Plan	Bauarchitektonische Anforderungen	Modifizierung nach DIN EN 13501	Modifizierung nach DIN EN 13501
fb+D+S	feuerbeständig, dicht- und selbstschließend	T 90	EI 90-S ₉₀ -C ₁
fb+RD+S	feuerbeständig, rauchdicht- und selbstschließend	T 90 RS	EI 90-S ₉₀ -C ₁
fh+D+S	feuerhemmend, dicht- und selbstschließend	T 30	EI 30-S ₃₀ -C ₁
fh+RD+S	feuerhemmend, rauchdicht- und selbstschließend	T 30 RS	EI 30-S ₃₀ -C ₁
RD+S	rauchdicht, selbstschließend	RS	S ₉₀ -C ₁
DS+SS	dicht- und selbstschließend	[-]	S ₃₀ -C ₁
DS	dichtschließend	[-]	[-]
fb-Verglasung	feuerbeständig, nicht oberer	F 90	[-]



Schemaschnitt Kaltentrauchung - Lichthof Nord



Schemaschnitt Kaltentrauchung - Lichthof Süd

05	31.10.2025	GA	Tekstur der Planung - neue Architekturgliederung, Anpassung Brandschutzvertrags
04	17.03.2023	KS	Neuen Planstand hinterlegt
03	14.03.2022	KS	Neuen Planstand hinterlegt
02	02.03.2022	WI/ GA	Anpassung Brandschutzkonzept - Grundstrukturänderung Architektur
01	21.01.2022	WI/ GA	Tekstur der Planung gemäß Ratsbeschluss vom 01.09.2021
INDEX	DATUM	BEARB.	ÄNDERUNGSMITTEILUNG

BAUGESCHICHTE	
SANIERUNG RATHAUS BOCHOLT	
BOCHOLT PLATZ 1	
BAUHER: STADT BOCHOLT	
BOCHOLT PLATZ 1	
BOCHOLT	
DACHGESCHOSS	
PLANNUMMER: 4_0_741_GR_DG_000_05_P	INDEX: 05
PROJEKT_NR.: 4075-02-SBO	GEZEHNUNG: GRUNDRISS
GEZEHNUNG: GRUNDRISS	MASSSTAB: 1:100
BEARB.: WI	DAT.: 31.10.2025
GEZ.: WI/ GA	DAT.: 31.10.2025

GRUNDLAGE DER PLANUNG	
PLAN: 4_P_706_GR_DA_001_01_0	INDEX: 05
4_P_706_GR_DA_001_01_0	BEARB.: WI
STAND: 31.10.2025	DAT.: 31.10.2025

BRANDSCHUTZKONZEPT	
BRANDSCHUTZKONZEPT	
BRANDSCHUTZKONZEPT	
BRANDSCHUTZKONZEPT	