

GRUNDRISS 1.OBERGESCHOSS

LEGENDE WANDEFINITIONEN
nach Schulbaurichtlinie

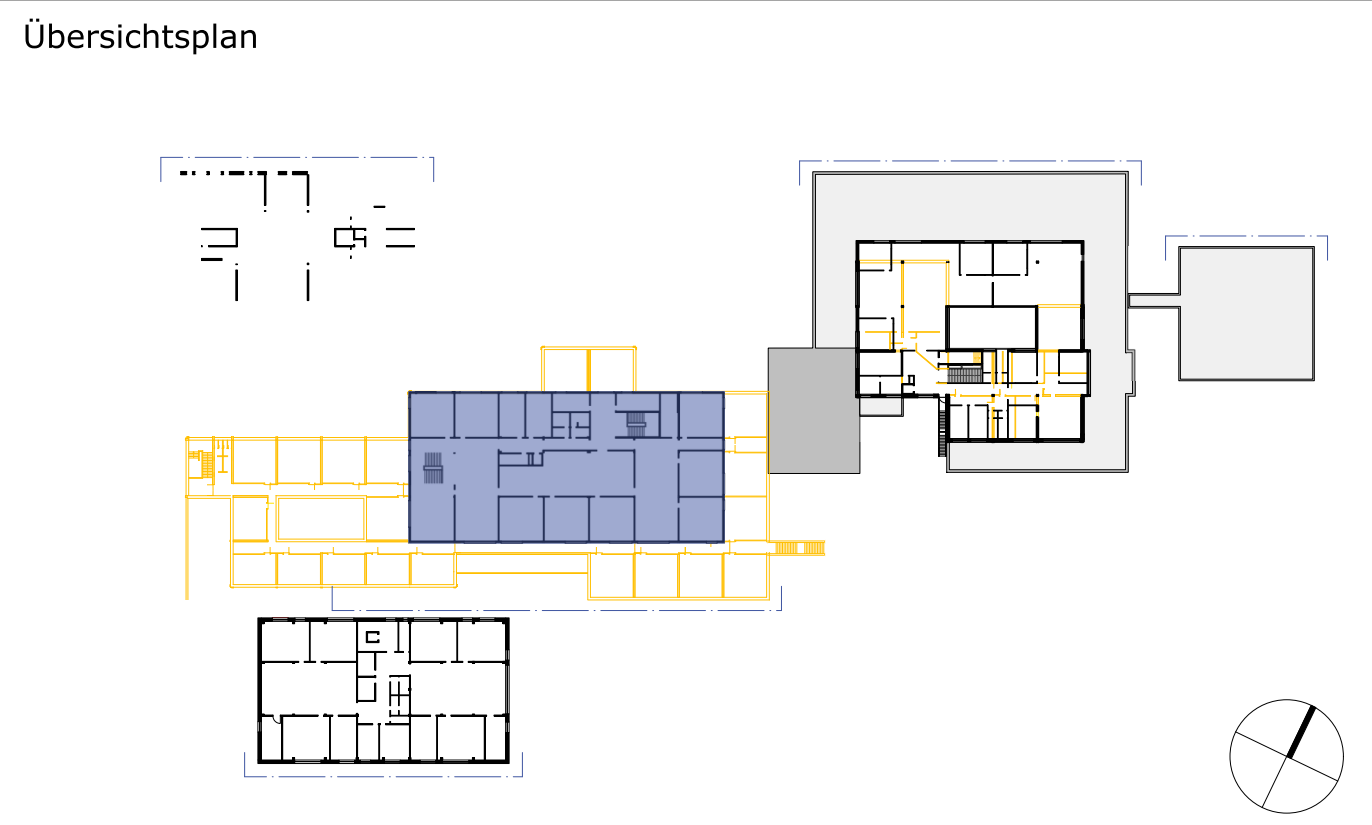
- Bestand
- Mauerwerk neu
- Stahlbeton neu
- Dämmung neu
- Abbruch

LEGENDE BRANDSCHUTZ

- Brandwand
- Wand hochfeuerhemmend
- Wand Feuerhemmend
- Wand Feuerbeständig
- notwendiger Treppenraum, Wände Feuerhemmend, weitergehende Anforderungen gemäß Textteil
- notwendiger Flur, Wände Feuerhemmend, Türen dichtschließend, weitergehende Anforderungen gemäß Textteil
- Notausgang
- sonstige Rettungswege bzw. Kennzeichnung der Rettungswegrichtung
- T60-RS: feuerbeständiger, rauchdichter und selbstschließender Abschluss
- T60-RS: hochfeuerhemmender, rauchdichter und selbstschließender Abschluss
- T30-RS: feuerhemmender, rauchdichter und selbstschließender Abschluss
- T30: feuerhemmender, dicht- und selbstschließender Abschluss
- RST: rauchdichter und selbstschließender Abschluss
- ds: dicht- und selbstschließender Abschluss
- F: Fahrstachturen für Aufzüge in Fahrstachtwänden (siehe Textteil)
- ⚠: Raum mit gehobener Brandgefahr

± 0,00 = 446,145 NN

Index	Datum	Name	Änderungen



Projekt Teilsanierung, Teilrückbau und Teilneubau Schulzentrum Brilon Zur Jakobuslinde 19/21 59929 Brilon	Bauherr Stadt Brilon Am Markt 1 59929 Brilon
--	---

Baubabschnitt	14 - PET Aufstockung			
Planinhalt	ABBRUCH Grundriss 1. Obergeschoss Teil 1			
Phase	Ausführungsplanung			
Fachplanung	Objektplanung			
Dateiname	2025-10-09_BRI-SZ-G22_LP5_PET_OP_GR_LOG_093			
Maßstab	gez.	Datum	Projektnummer	Plannummer
M 1:50	MS	09.10.2025	BRI-SZ-G22	093