

LEGENDE WANDEFINITIONEN
nach Schulbaurechnung

Bestand

Mauwerk neu

Stahlbeton neu

Dämmung neu

Abbruch

LEGENDE BRANDSCHUTZ

Brandwand

Wand hochfeuerhemmend

Wand feuerhemmend

Wand feuerbeständig

Wand feuerbeständig, Wände feuerhemmend, weitere Anforderungen gemäß Textteil

notwendiger Flur, Wände feuerhemmend, Türen dichtschießend, weitergehende Anforderungen gemäß Textteil

Nielausgang

sonstige Rettungswege bzw. Kennzeichnung der Rettungswegrichtung

feuerbeständiger, rauchdichter und selbstschließender Abschluss

hochfeuerhemmender, rauchdichter und selbstschließender Abschluss

feuerhemmender, rauchdichter und selbstschließender Abschluss

feuerhemmender, dicht- und selbstschließender Abschluss

rauchdichter und selbstschließender Abschluss

dicht- und selbstschließender Abschluss

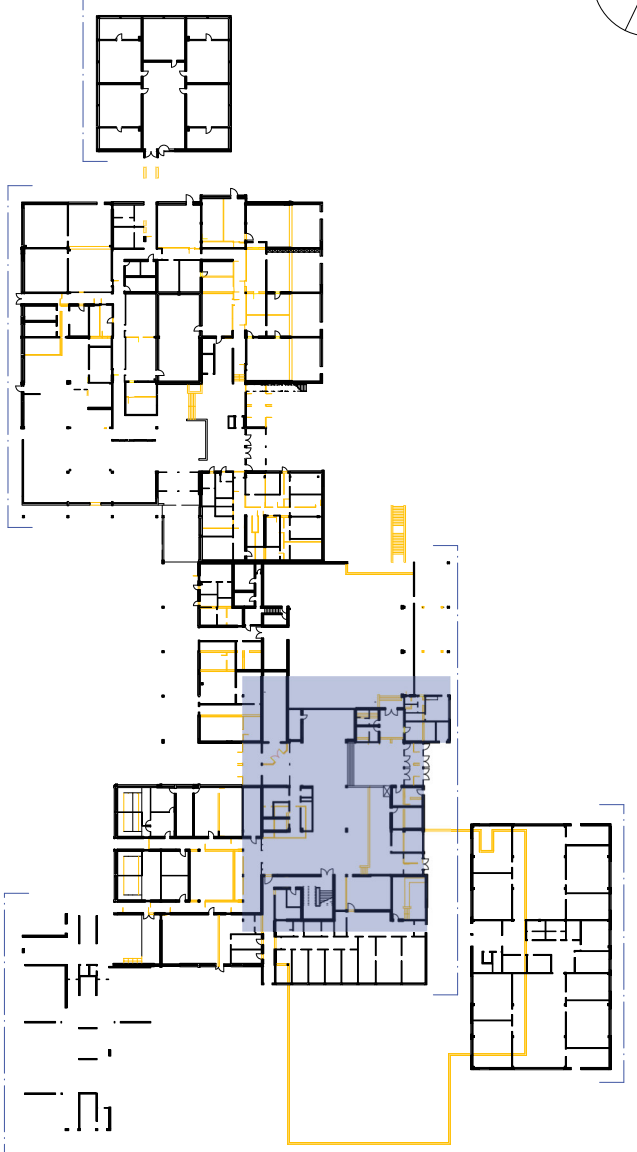
Fahrschneidungen für Aufzüge in Fahrschneidwänden (siehe Textteil)

Raum mit gefährlicher Brandgefahr

± 0,00 = 446,145 NN

Index	Name	Änderungen

Übersichtsplan



Projekt	Teilsanierung, Teirückbau und Teilneubau Schulzentrum Brilon Zur Jakobuslinde 19/21 59929 Brilon	Bauherr	Stadt Brilon Am Markt 1 59929 Brilon
Bauberschnitt	2 - Hausanschlussraum + 18 - PET Pausenhalle		
Planinhalt	ABBRUCH-Grundriss Erdgeschoss - Teil 3		
Phase	Ausführungsplanung		
Fachplanung	Objektplanung		
Dateiname	09.10.2025_BRI-SZ-G22_LP5_PET_OP_GR_EC_090		
Maßstab	M 1:50	gezt	MS
Datum	09.10.2025	Projektnummer	BRI-SZ-G22
		Plannummer	090