

GRUNDRISS ERDGESCHOSS

LEGENDE WANDDEFINITIONEN

Bestand

Abbruch

Mauerwerk

Stahlbeton

Beton unbewehrt

Bekiesung

LEGENDE BRANDSCHUTZ

Brandwand

Wand hochfeuerhemmend

Wand feuerhemmend

Wand feuerbeständig

notwendiger Treppenraum, Wände feuerhemmend, weitergehende Anforderungen gemäß Textteil

notwendiger Flur, Wände feuerhemmend, Türen dichtschießend, weitergehende Anforderungen gemäß Textteil

Notausgang

sonstige Rettungswege bzw. Kennzeichnung der Rettungswegrichtung

T30-RS

feuerbeständiger, rauchdichter und selbstschließender Abschluss

T60-RS

hochfeuerhemmender, rauchdichter und selbstschließender Abschluss

T30-RS

feuerhemmender, rauchdichter und selbstschließender Abschluss

T30

feuerhemmender, dicht- und selbstschließender Abschluss

RST

rauchdichter und selbstschließender Abschluss

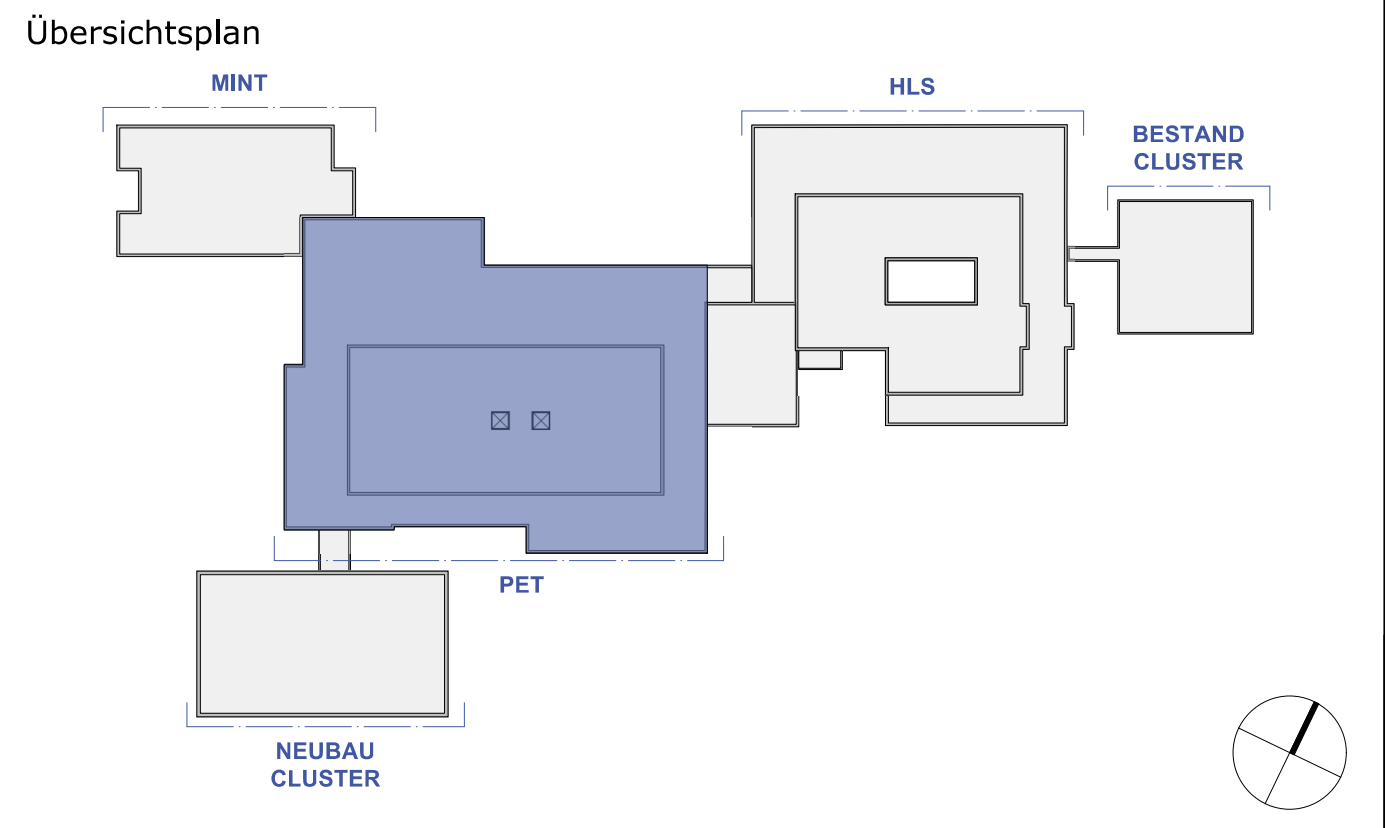
ds

dicht- und selbstschließender Abschluss

Fahrschächttüren für Aufzüge in Fahrschachtwänden (siehe Textteil)

Raum mit gehobener Brandgefahr

± 0.00 = 446,145 NN			
Index	Datum	Name	Änderungen
01	25.07.2024	WM	Abgabe LP5 PET Bestand
02	30.01.2026	MS	Anpassung TGA



Projekt	Bauherr
Teilsanierung, Teilrückbau und Teilneubau Schulzentrum Brilon	Stadt Brilon
Zur Jakobuslinde 19/21	Am Markt 1
59929 Brilon	59929 Brilon

Bauabschnitt	mehrere Bauabschnitte		
Planinhalt	Dachaufsicht		
Phase	Ausführungsplanung		
Fachplanung	Objektplanung		
Dateiname	2024-07-25_BRI-SZ-G22_LP5_....PET_OP_GR_DA_049.01		
Maßstab	gez.	Datum	Projektnummer
M 1:100	WM	30.01.2026	BRI-SZ-G22
Entwurfsverfasser		Plannummer	049