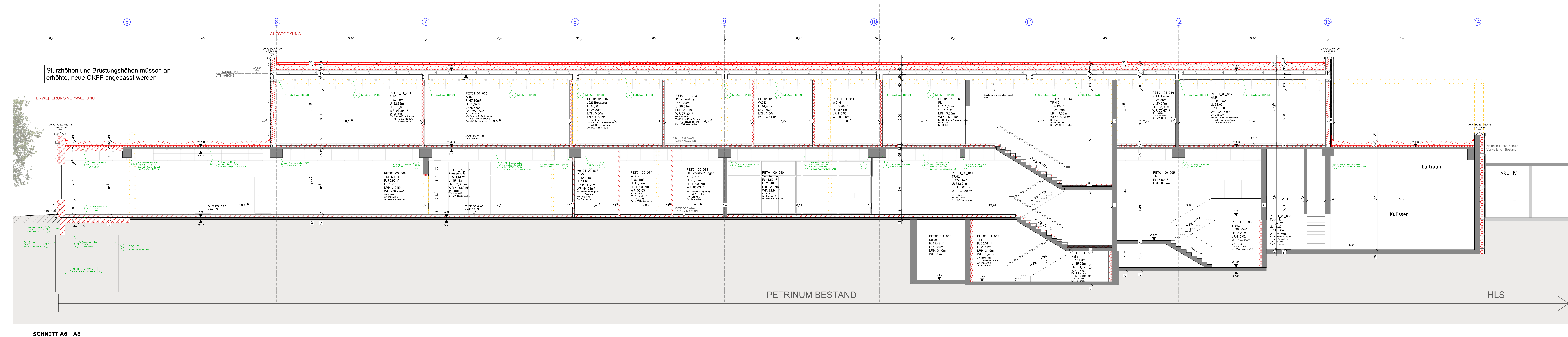
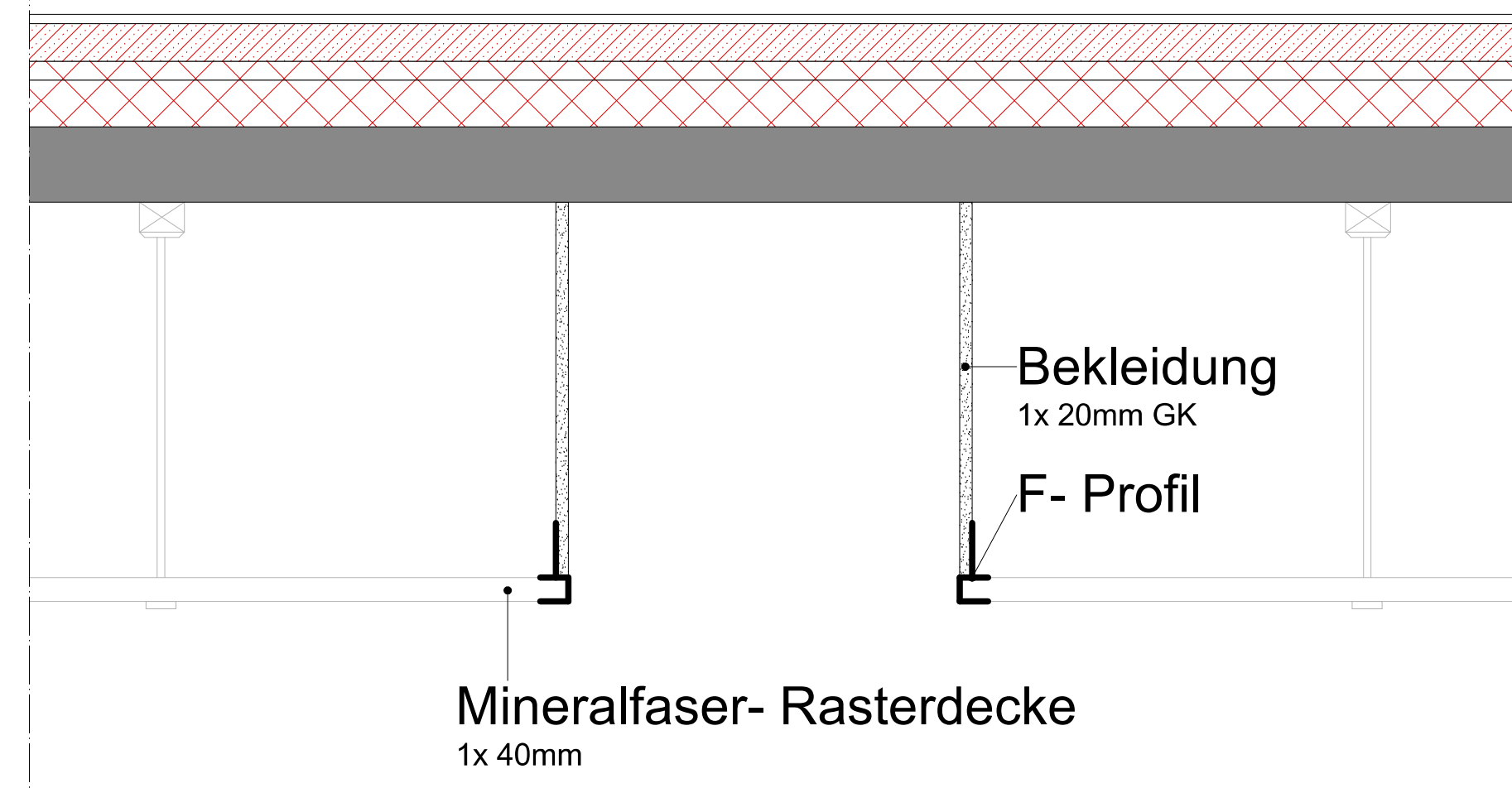


SNITT A5 - A5



SNITT A6 - A6



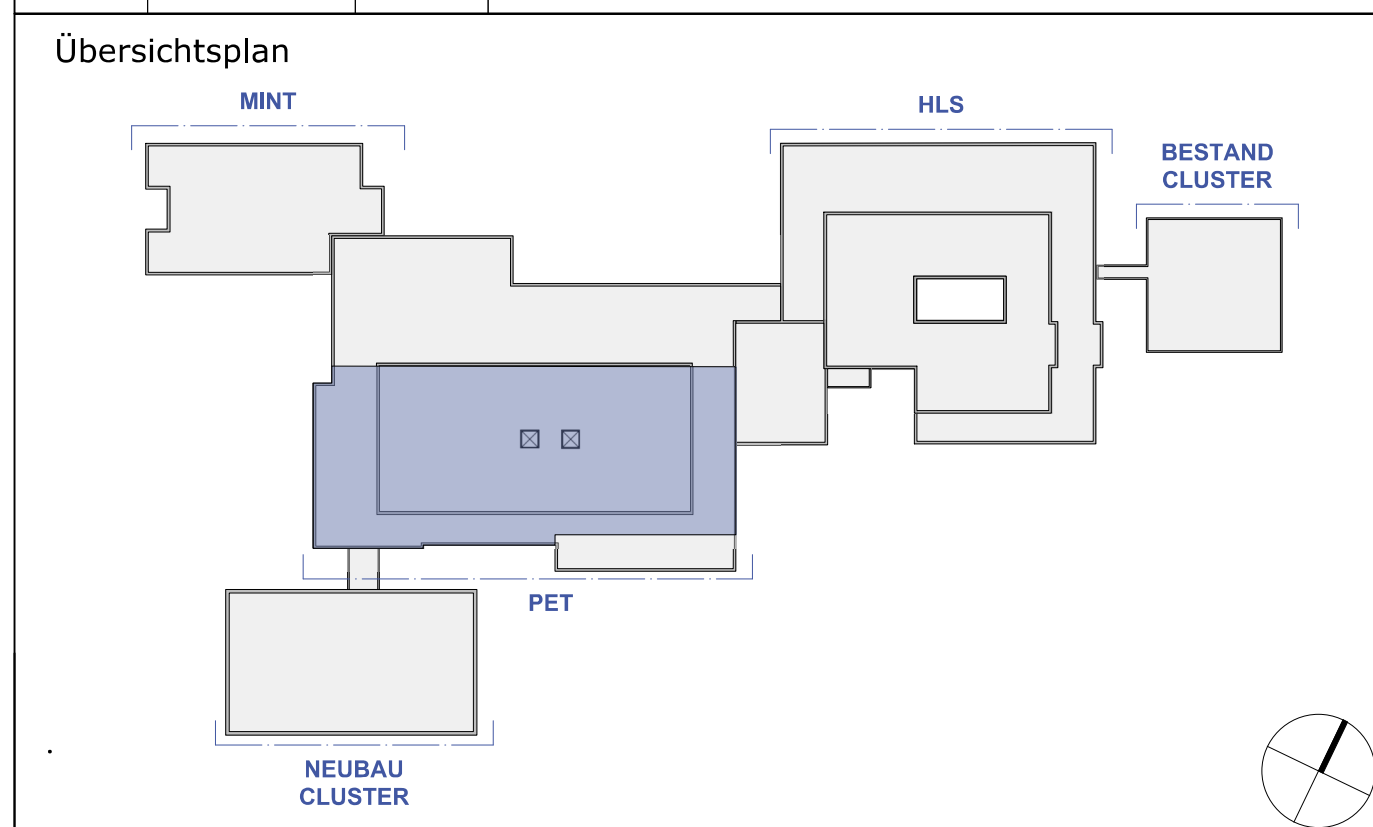
Leitdetail Trockenbauabkantung, M 1:10

HEINRICH-LÜBKE-SCHULE  
VERWALTUNG - BESTAND

- LEGENDE WANDEFINITIONEN**  
nach Schaubachlinie
- Bestand
  - Mauerwerk neu
  - Stahlbeton neu
  - Dämmung neu
  - Abbruch
- LEGENDE BRANDSCHUTZ**
- Brandwand
  - Wand hochfeuerhemmend
  - Wand feuerhemmend
  - Wand feuerbeständig
  - notwendiger Trepperraum, Wände feuerhemmend, weitergehende Anforderungen gemäß Textfeld
  - notwendiger Flur, Wände feuerhemmend, Türen dichtschießend, weitergehende Anforderungen gemäß Textfeld
  - Notausgang
  - sonstige Rettungswege bzw. Kennzeichnung der Rettungswegführung
- Legende:**
- T90 RS feuerbeständiger, rauchdichter und selbstschließender Abschluss
  - T90 RS hochfeuerhemmender, rauchdichter und selbstschließender Abschluss
  - T90 RS feuerhemmender, rauchdichter und selbstschließender Abschluss
  - T91 feuerhemmender, dicht- und selbstschließender Abschluss
  - RS rauchdichter und selbstschließender Abschluss
  - RA dicht- und selbstschließender Abschluss
  - FA Fahrschachttüren für Aufzüge in Fahrschachthaltern (siehe Textfeld)
  - RAU Raum mit gehobener Brandgefahr

± 0.00 = 446.145 NN

Index	Datum	Name	Änderungen
01	30.01.2026	PK	Anpassungen TGA, Statik und Abhängigkeiten



Projekt	Bauherr
Teilsanierung, Teilrückbau und Teilneubau Schulzentrum Brilon	Stadt Brilon
Zur Jakobuslinie 19/21	Am Markt 1
59929 Brilon	59929 Brilon
Baubschnitt	Gebäudeschnitt durch mehrere Bauteile
Planinhalt	Schnitte
Phase	Ausführungsplanung
Fachplanung	Objektplanung
Datename	2026-01-30_BRI-SZ-G22_LP5_---PET_OP_SC_1_052
Maßstab	gez. WM
M 1:50	Datum 30.01.2026
	Projektnummer BRI-SZ-G22
	Plannummer 052
Entwurfsverfasser	