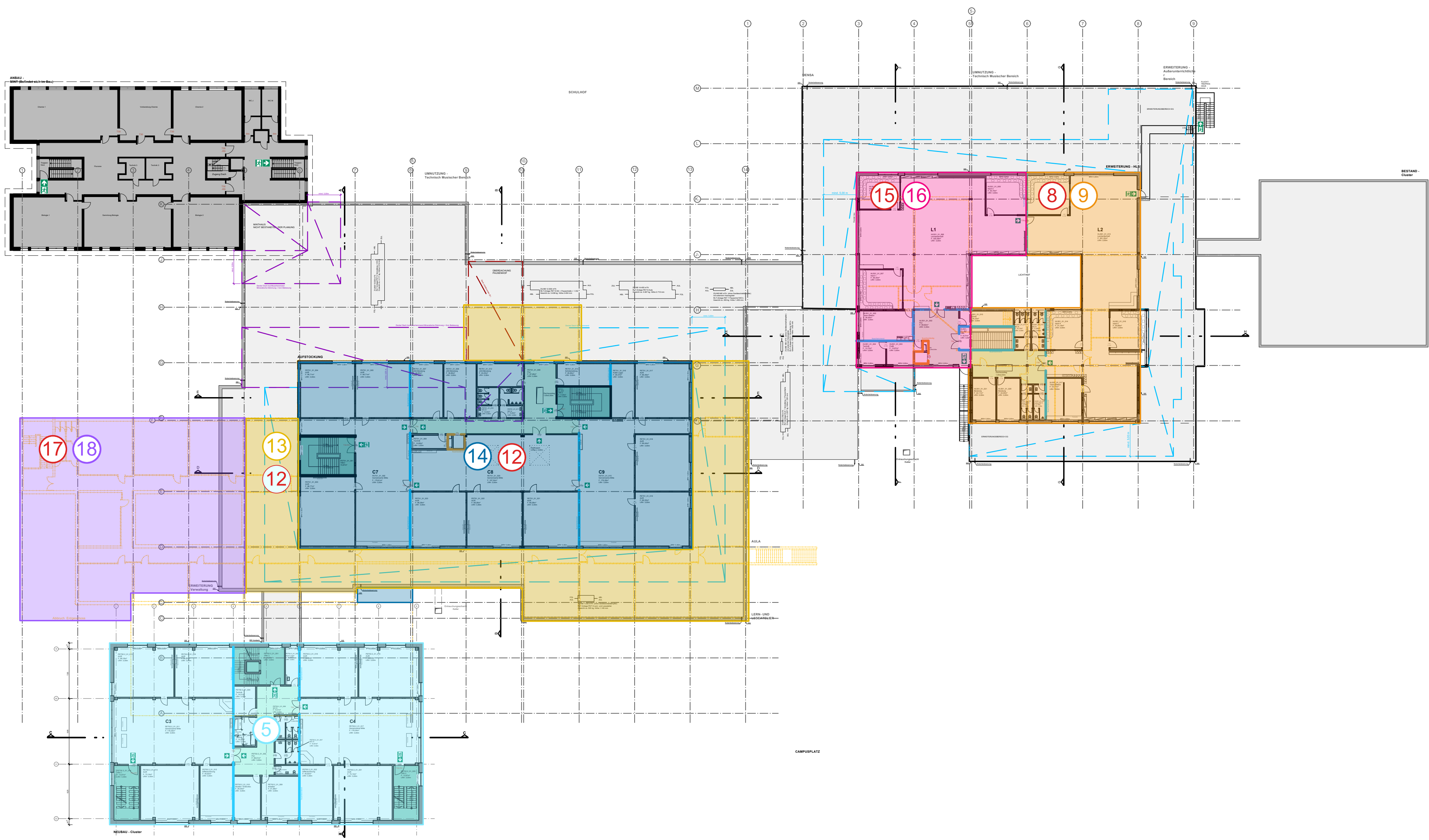
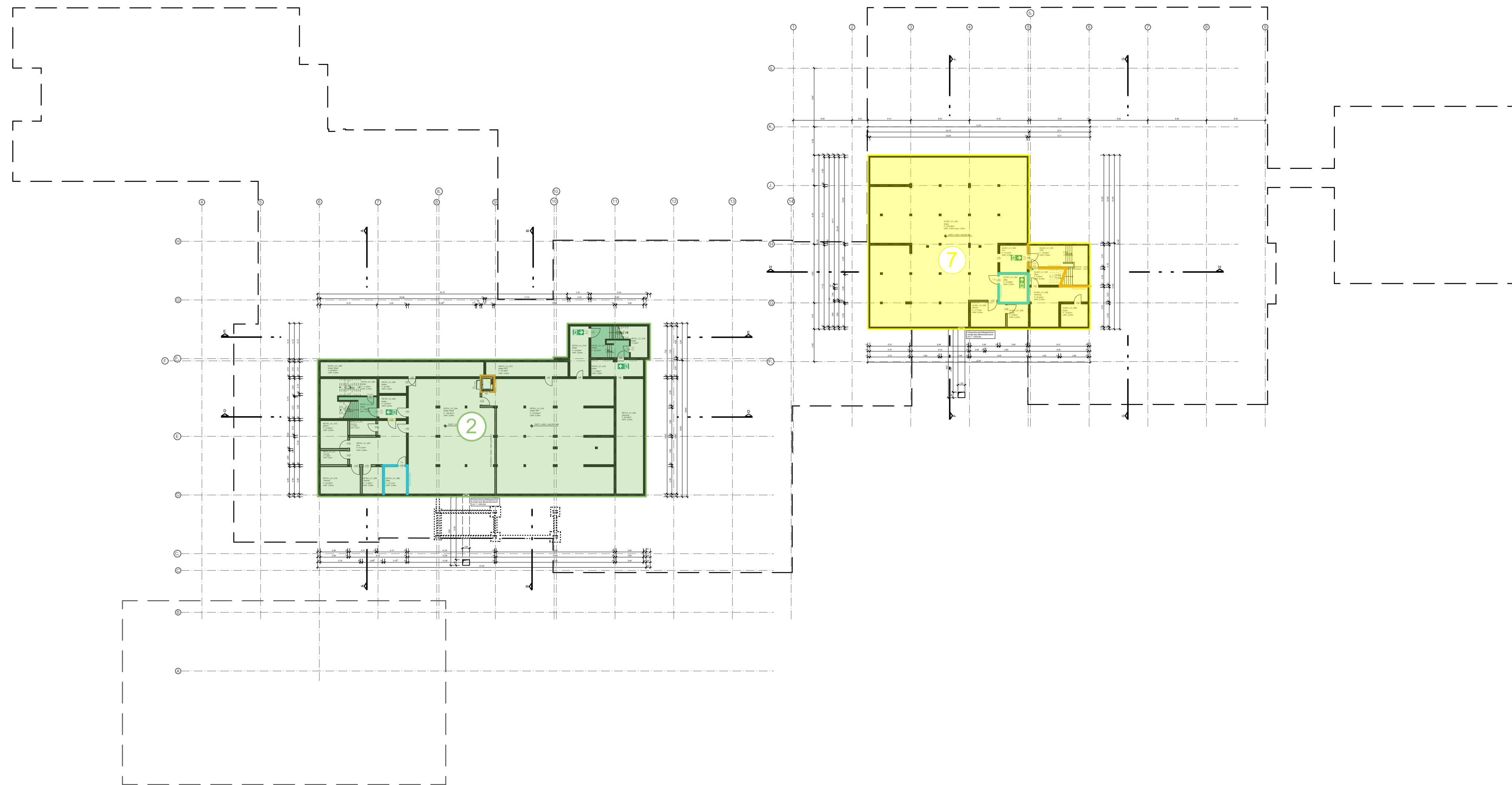


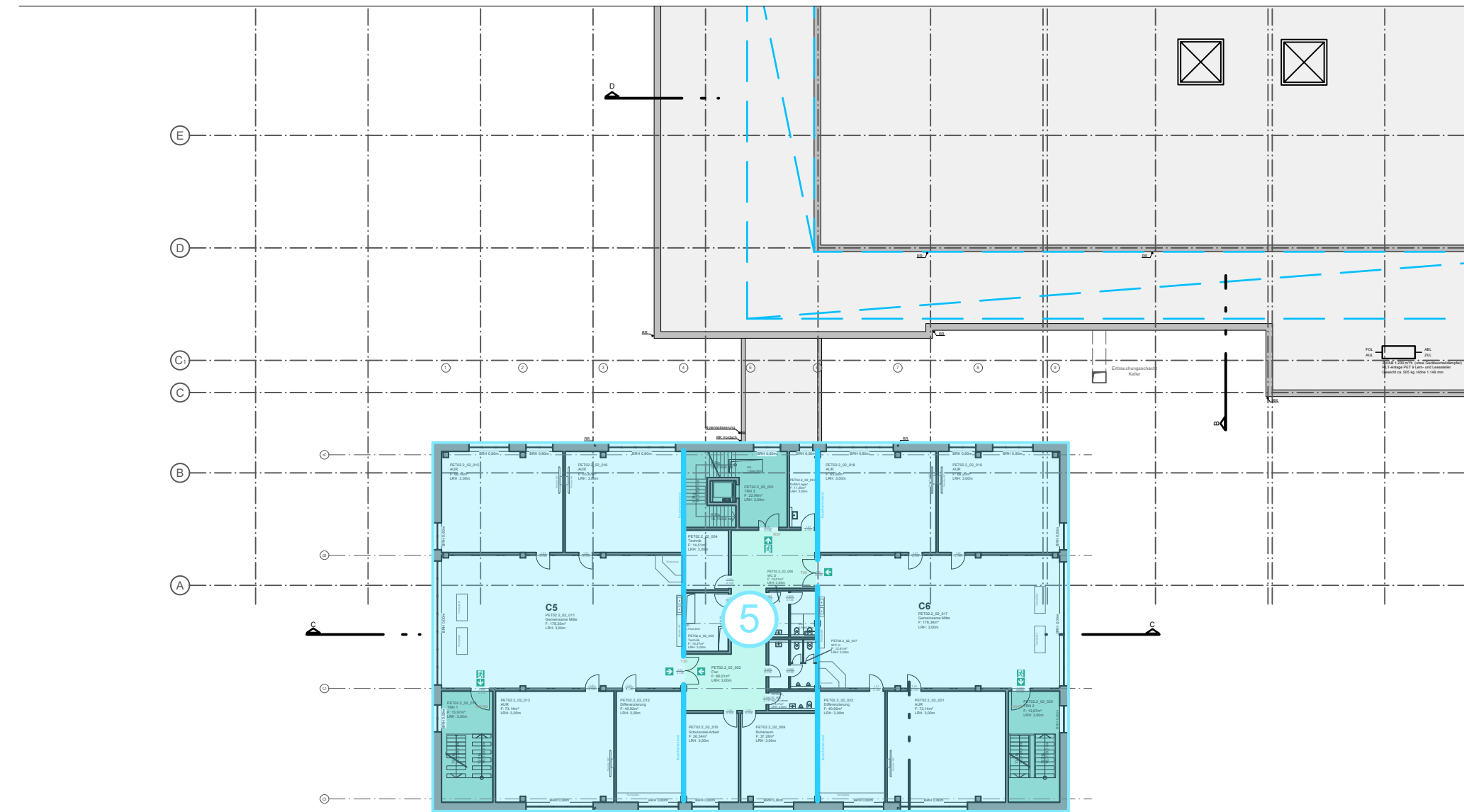
Erdgeschoss



1. Obergeschoss



Kellerschoss



2. Obergeschoss

LEGENDE BAUFELDER AUßENANLAGEN

Baufeld 1
Baufeld 2
Baufeld 3

LEGENDE BAUABSCHNITTE

1 PET - Schadstoffsanierung Interim Verwallung
2 P ET - Interim Verwallung + Hausanschlußraum + Keller
3 PET - Schadstoffsanierung Verwallung für Abbruch
4 PET - Abbruch Verwallung
5 PET - Neubau Cluster
6 HLS - Schadstoffsanierung EG ab Achse JI 5
7 HLS - EG ab Achse JI 5 + Keller
8 HLS - Schadstoffsanierung OG Achse Fa-H + L2
9 HLS - OG Achse Fa-H + L2
10 HLS - Schadstoffsanierung Fachraumcluster
11 HLS - Fachraumcluster
12 PET - Schadstoffsanierung OG ab Achse 5 + Pausenhalle
13 PET - OG Abbruch Bestand ab Achse 5
14 PET - Aufstockung + Flucht-TRH + Pausenhalle
15 HLS - Schadstoffsanierung Mensa + OG L1
16 HLS - Entloftung Mensa + OG L1
17 PET - Schadstoffsanierung OG bis Achse 5 für Abbruch
18 PET - Abbruch OG bis Achse 5
19 PET - Schadstoffsanierung Kunst + Pausen-WC + Schadstoffsanierung Aula
20 PET - Verwallung
21 HLS - Schadstoffsanierung Verwallung
22 PET - Kunst + Pause WC + Aula + LL Atelier
23 HLS - Verwallung
24 HLS - Schadstoffsanierung Pausenhalle
25 HLS - Pausenhalle

LEGENDE WANDEDEFINITIONEN nach Schulbaurichtlinie

Bestand
Neubau
Abbruch

LEGENDE BRANDSCHUTZ

Brandwand
Wand hochfeuerhemmend
Wand feuerhemmend
Wand feuerbeständig
notwendiger Trepperraum, Wände feuerhemmend, weitergehende Anforderungen gemäß Textteil
notwendiger Flur, Wände feuerhemmend, Türen dichtschließend, weitergehende Anforderungen gemäß Textteil
Notflucht
Notflucht Rettungswege bzw. Kennzeichnung der Rettungswege
T30-RS
T60-RS
T90-RS
T30
ROT
dts
Fahrstschächte für Aufzüge in Fahrschachtwänden (siehe Textteil)
Raum mit gebotener Brandgefahr

SCHULZENTRUM BRILON

MINI-ANBAU
HENRICH-LÜCKE-SCHULE
BESTAND-CLUSTER
GYMNASIUM PETRINUM
NEUBAU-CLUSTER

Index	Datum	Name	Änderungen
01	31.03.2025	WM	Anpassung Bauabschnitte 1.OG HLS
02	22.09.2025	MS	Anpassung Bauabschnitte PET

Projekt

Teilsanierung, Teillückbau und Teilneubau Schulzentrum Brilon
Zur Jakobuslinde 19/21
59929 Brilon

Bauherr

Stadt Brilon
Am Markt 1
59929 Brilon

Bauteil

Bauablaufplan

Phase

Ausführungsplanung - LPH 5

Fachplanung

Objektplanung

Datensatz

2024-05-07 SLZ Brilon, LPH5 Bauablaufplan, Vorabzug

Maßstab

M 1:400

gec.

MS

Datum

22.09.25

Projektnummer

BR1-SZ-G22

Plannummer

01

Entwurfsverfasser

Architekt

Bauherr