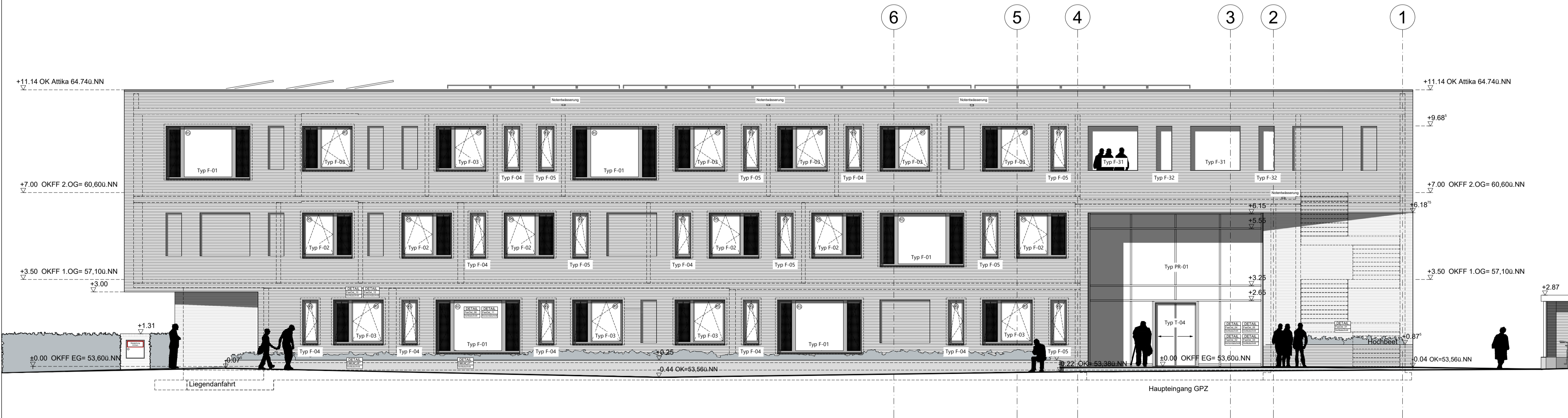


Ansicht Norden



Ansicht Osten

Legende zur Ausführungsplanung

Alle Höhenangaben beziehen sich auf OKFF
Alle BRH (Brüstungshöhen) beziehen sich auf OKFF
Alle Maße sind vom Ausführenden an der Baustelle zu prüfen. Unstimmigkeiten sind der Bauleitung zu melden.
Außer dieser Zeichnung ist die Ausschreibung und die statische Berechnung mit Positions- und Bewehrungsplänen verbindlich.
Abweichungen von dieser Zeichnung sind der Bauleitung zu melden. Ausführungspläne der Fachingenieure,
ggf. auch Werkpläne von Fachfirmen, sind vom Ausführenden auf Übereinstimmung mit dieser Zeichnung zu prüfen.
Alle Höhenangaben beziehen sich auf OKFF, Fensterhöhen auf OK Brüstung.
Alle Maße sind Rohbaum Maße, wenn im Plan nichts anderes angegeben ist.

Höhenangaben beziehen sich auf Oberkante Fertigfußboden Erdgeschoss
OKFF EG = ± 0,00 = 53,60 m NNH

▽ OK GEL.	Höhenlage Oberkante Gelände	F30	feuerhemmende Wand
▽ OKFF	Oberkante Fertigfußboden	F90	feuerbeständige Wand
▽ OKRF	Oberkante Rohfußboden	Brandwand F90	Brandwand
▲ UKRD	Unterkannte Rohdecke	Bauart BW	Bauart Brandwand
△ UKAD	Unterkannte Abhang Decke	RST	Rauchschutztür DIN 18095
LH	Lichte Höhe	T30	feuerhemmende Tür
LD	Lichte Durchgang	T30-RS	feuerhemmende rauchdichte Tür
▽ OK	Oberkante Fertigbau	T90	feuerbeständige Tür
▽ OK	Oberkante Rohbau	T90-RS	feuerbeständige rauchdichte Tür
△ UK	Unterkannte Fertigbau	DS	Dichtschießende Tür
△ UK	Unterkannte Rohbau	SS	Selbstschließende Tür
▲ VK	Vorderkannte Bauteil	RWA	Rauch-Wärme-Abzugsanlage
		A1, A2	aus nichtbrennbaren Baustoffen
BRH	Brüstungshöhe	ert.R w>	Schallschutzangabe
STH	Sturzhöhe		
SWH	Schwellenhöhe	RR	Regenfallrohr mit Durchmesser DN
STB	Stahlbetonbauteil	LR	Leerrohr mit Durchmesser DN
BFT	Betonfertigbauteil	HK	Heizkörper mit Abmessung
UZ	Unterzug mit Abmessung u. Unterkannte	FBH	Fußbodenheizung
UZ	Überzug mit Abmessung u. Unterkannte	UV-AV	Unterverteilung Allgemeinstromversorgung
WD	Wanddurchbruch mit Abmessung u. Unterkannte	UV-SV	Unterverteilung Sicherheitsstromversorgung
DD	Deckendurchbruch mit Abmessung	FM	Fernmelde Schrank (NRT) mit Abmessung
BD	Bosendurchbruch mit Abmessung	REVI	Revisionsöffnung mit Abmessung
KB	Kernbohrung mit Durchmesser u. Unterkannte		
WS	Wandschiltz mit Abmessung u. Unterkannte		

Änderungsvermerke

Datum	Name	Änderung
a		
b		
c		
d		
e		
f		
g		
h		
i		
j		
k		
l		
m		
n		
o		
p		
q		
r		
s		
t		

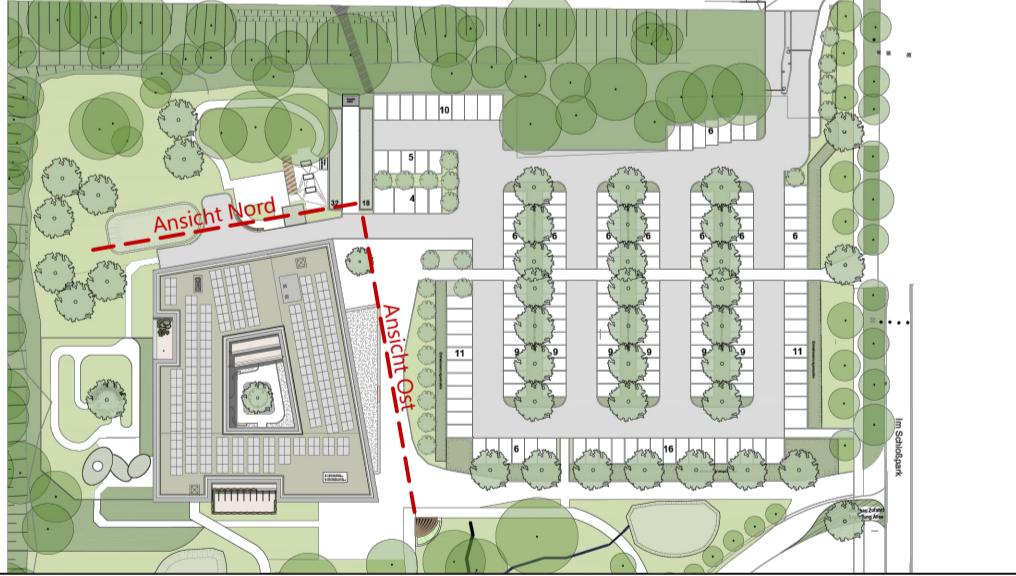
LWL-Bau- und
Liegenschaftsbetrieb



LWL- Klinik Herten
Neubau Gerontopsychiatrisches Zentrum

Ausführungsplanung

Übersichtsplan
Projektadresse
Im Schlosspark 20
45699 Herten



Bauherr

Landschaftsverband Westfalen-Lippe
48133 Münster

Projektleitung

LWL-Bau- und Liegenschaftsbetrieb, Referat 14
Herr Dipl.-Ing. Björn Jung
Fürstenbergstraße 10, 48147 Münster
Tel.: 0251/591-6221
E-Mail: bjorn.jung@wl.org

Entwurfsverfasser

LWL-Bau- und Liegenschaftsbetrieb, Referat 14
Herr Dipl.-Ing. Joachim Wieners
Fürstenbergstraße 10, 48147 Münster
Tel.: 0251/591-5679
E-Mail: joachim.wieners@wl.org

Planinhalt

Ansicht Norden & Ansicht Osten

Bearbeitet : BJ	Gebäude-Nr.	Blatt-Nr.	Index
Gezeichnet : BJ	504_00_00_013_00	AN_NO_100	01
Maßstab : 1:100			
Datum Planstand : 12.08.2025			