

Datum	Beschäftigter(in)	Vermerk	Index
18.03.25		Stand Vorabzug	0
03.09.25		Planfortschreibungen	a
			b
			c
			d
			e
			f
			g
			h
			i
			j
			k
			l
			m
			n
			o
			p
			q
			r

ALLGEMEINE HINWEISE:

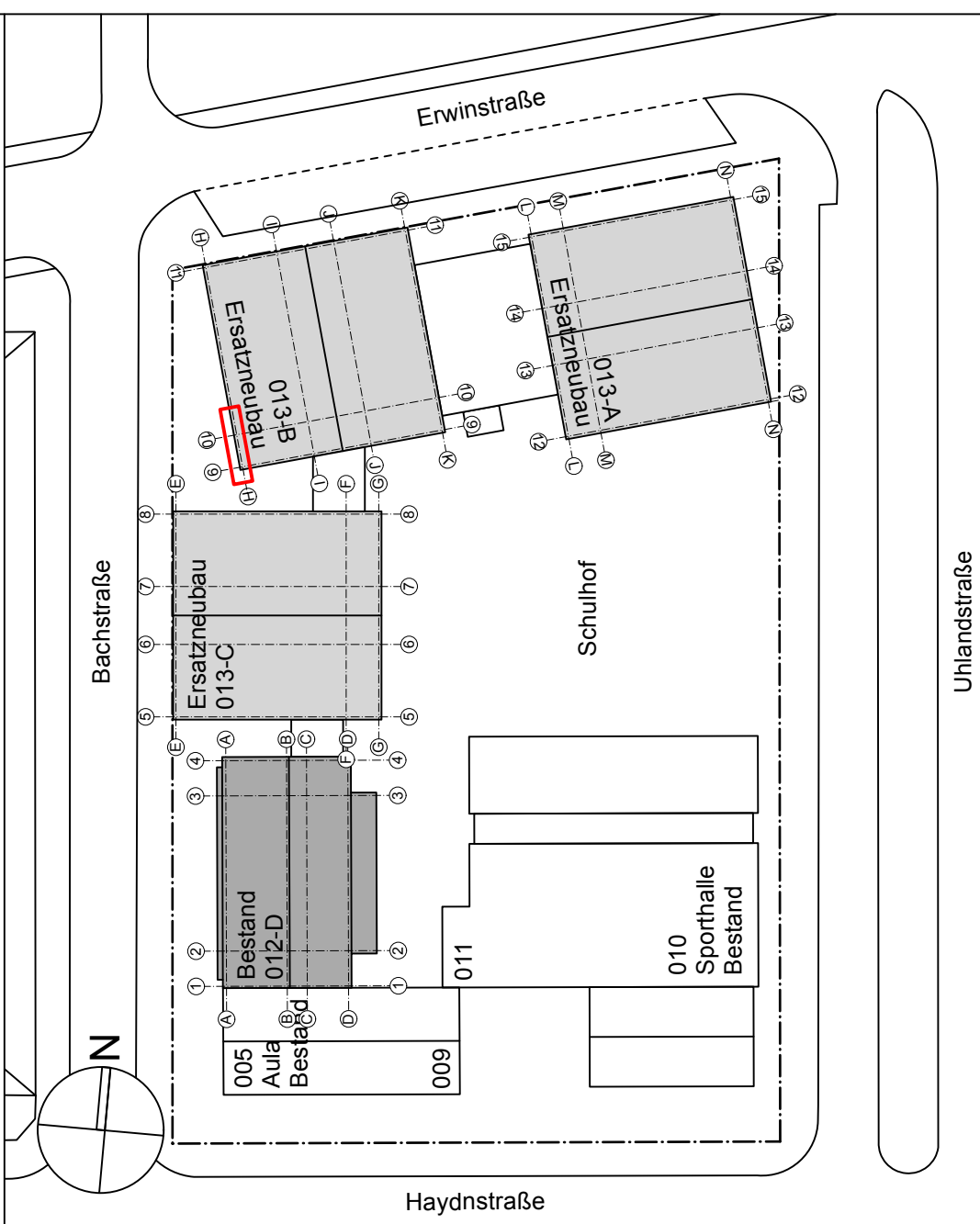
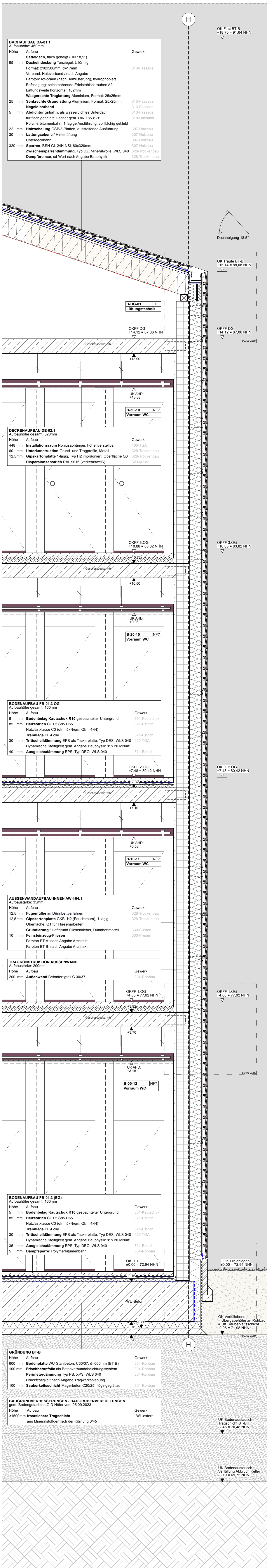
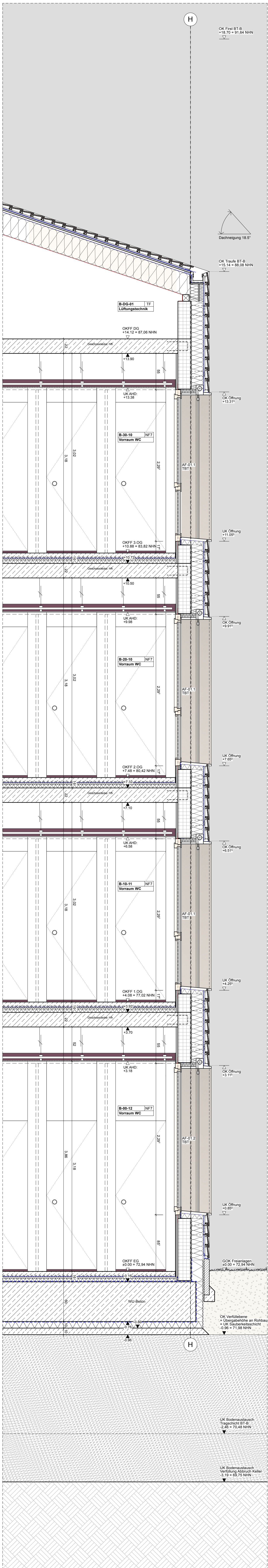
**OKFF EG = ±0,00 = + 72.94 ÜNN**

Sämtliche Maße sind eigenverantwortlich vor Ort auf Ihre Richtigkeit zu überprüfen  
Unstimmigkeiten oder Abweichungen sind vor Arbeitsbeginn mitzuteilen

Alle Werkpläne sind nur in Übereinstimmung mit den aktuellen Planunterlagen der Fachingenieure gültig

[illegible]

## Ausführungsplanung

[illegible]

AUSSENANBAUF AUF AW-A 02.1		
Gesamthöhe AW: 275mm		
Höhe	Auflage	Gewerk
Wandkante	L-förmig, Edelstahl, Effizienz: 0,03W/m2K	312-Fassade
180 mm	<b>Fassadeneindämmung</b> , Typ WAB	312-Fassade
	Mineralfaser, VLS 0,035, Saugfähigkeitsklasse A1, nicht brennbar	
5 mm	Diffraktionslose Fassadenbeläge, schwarz	
	L-förmig, 100% Toleranz ausgleich	312-Fassade
25 mm	<b>Senkrechte Grunddämmung</b> Aluminium, Format: 25x25mm	
	Hierüberhängig	312-Fassade
25 mm	<b>Wagerechte Tragdämmung</b> Aluminium, Format: 25x25mm	
40 mm	<b>Vorgehängte Tapetierung</b> , L-förmig	
	Format: 21x25mm, ca 1,2m	
	Farbton: Halbdunkel / nach Angabe	
	Verbund: rd-braun (nach Bemessung)	
	Belastung: selbstbewirkende Edelstahlhakenzuben A2	
	Leistungswerte horizontal: 182mm	