



**ALLGEMEINE HINWEISE:**

**OKFF EG = ±0,00 = + 72,94 ÜNN**

Sämtliche Maße sind eigenverantwortlich vor Ort auf Ihre Richtigkeit zu überprüfen  
Unstimmigkeiten oder Abweichungen sind vor Arbeitsbeginn mitzuteilen

Für weitere Informationen zu Materialien / Ausführungen siehe Leistungsverzeichnis

Alle Werkpläne sind nur in Übereinstimmung mit den aktuellen Planunterlagen der Fachingenieure gültig

The site plan shows the schoolyard (Schulhof) with various buildings and landscaping. The plan includes a north arrow, a scale bar (0-10m), and labels for various areas: '001 Aula Bestand', '002 Aula Bestand', '011', '010 Sportfläche Bestand', 'Einsitzbau 013-C', 'Einsitzbau 013-D', 'Einsitzbau 013-E', 'Einsitzbau 013-F', and 'Schulhof'. The plan also shows 'Bachstraße' and 'Eisenstraße'.

RWPR Dortmund   Teilersatzneubau Rheinisch-Westfälische Realchule 41147 Dortmund				LWL-Bau- und Liegenschaftsbetrieb <b>LWL</b> FZ für Menschen, im Wandel einer Welt			
BAUERHOF				Landesverband Westfalen-Lippe LWL-Bau- und Liegenschaftsbetrieb Postfachstraße 10 45131 Münster 05241 900-1 lwg@wl.org			
ENTWURF UND VERFASSER				FRIEDRICH BAUHEIMER			
PROJEKT	PHASE	ERSTELLTER	PLANART	LADE	AUSLEGE	MAßSTAB	NUTZUNG
RWPR	05	A	UP	GAE	A	6005	0
PLANNUMMER	Eingangshalle Grundrisse						
BlaTT	1/6	FORMAT	MAßSTAB	DIN A0+	1:25	20.03.20	DATE





## Schnitt F



**ALLGEMEINE HINWEISE:**


**OKFF EG = ±0,00 = + 72.94 ÜNN**

Sämtliche Maße sind eigenverantwortlich vor Ort auf Ihre Richtigkeit zu überprüfen  
Unstimmigkeiten oder Abweichungen sind vor Arbeitsbeginn mitzuteilen

Für weitere Informationen zu Materialien / Ausführungen siehe Leistungsverzeichnis

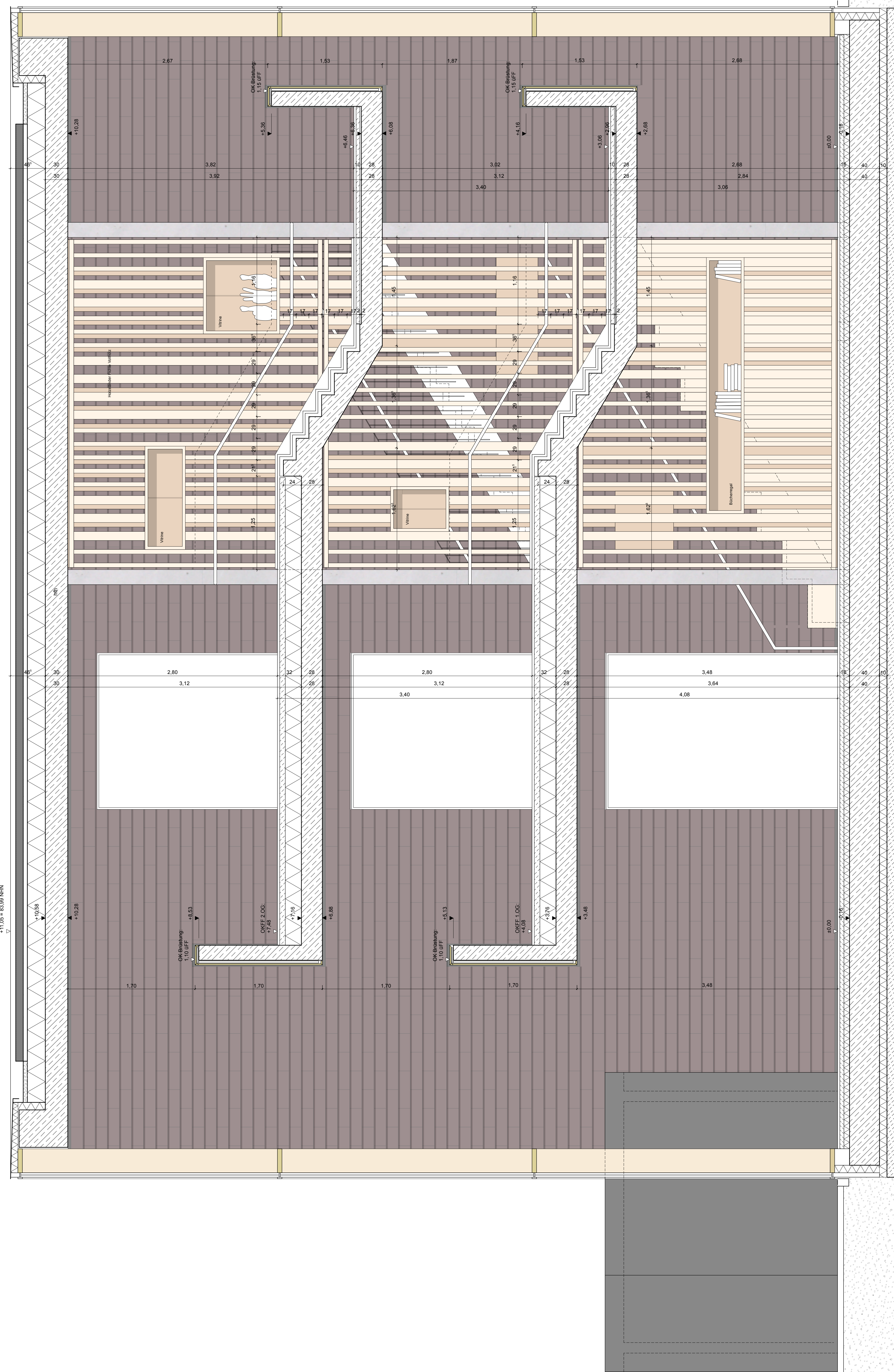
Alle Werkpläne sind nur in Übereinstimmung mit den aktuellen Planunterlagen der Fachingenieure gültig

### Ausführungsplanung

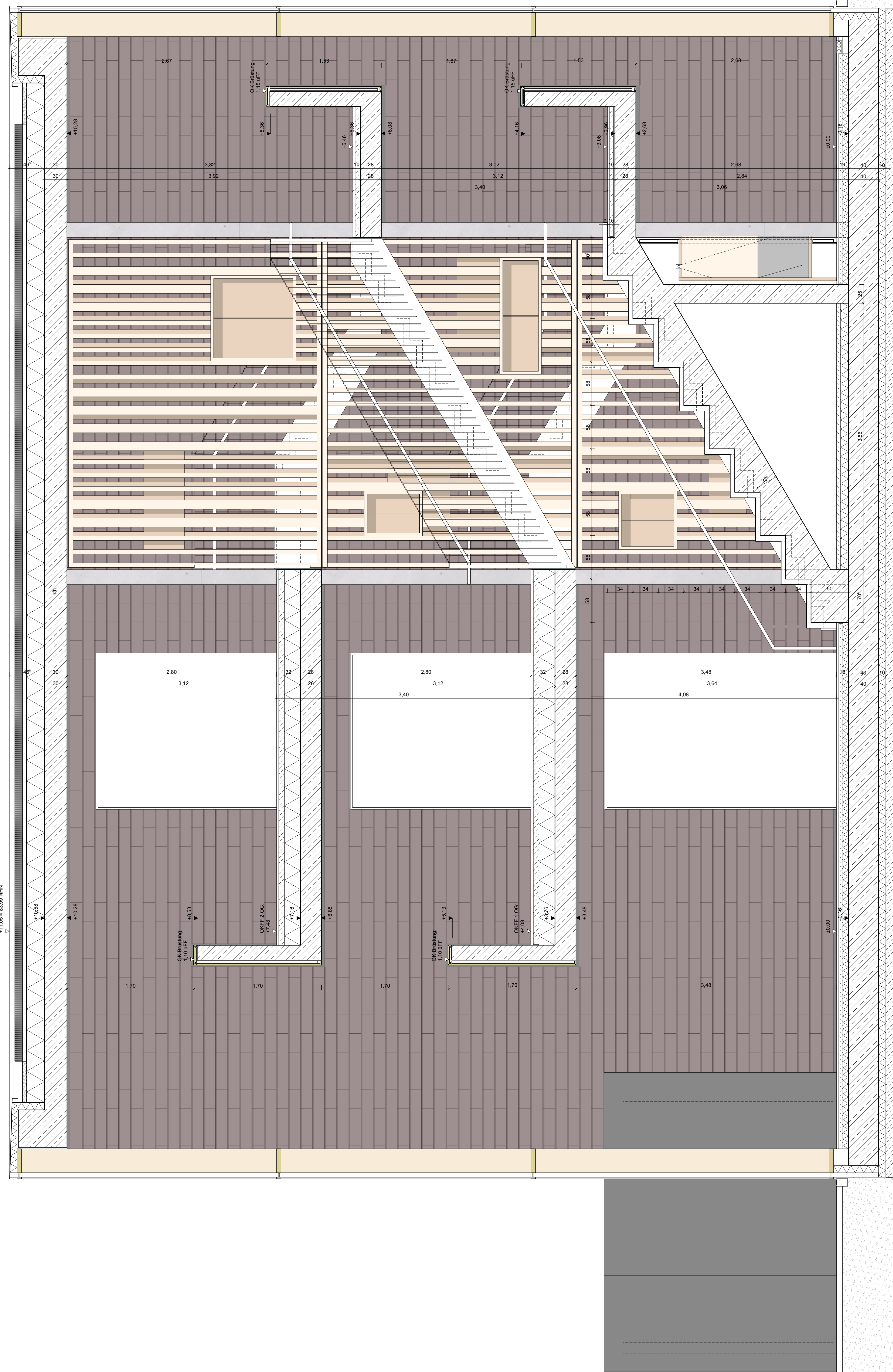
<b>PROJEKT</b> RWRT Dortmund   Teilersatzneubau Rheinisch-Westfälische Realschule Unruhstraße 88 44147 Dortmund	<b>LWL-Bau- und          Liegenschaftsbetrieb</b>  für die Menschen in Westfalen-Lippe
<b>ENTWURF/VERFASSER</b>	BAUHER Landschaftsverband Westfalen-Lippe LWL-Bau- und Liegenschaftsbetrieb Fürstenbergstraße 10 44147 Münster wlb@wvl.org
<b>PROJEKTLEITER</b>	FRIEGAGLE BAUHERR

PROJEKT	PHASE	ERSTELLER	PLANART	LAGE	BAUTEIL	PLANNR	INDEX
RWR	05	A	UP	GE	A	6005	0
PLANINHALT				BLATT	FORMAT	MASSSTAB	DATUM
Eingangshalle Schnitte A-D-F				2/6	DIN A0+	1:25	26.03.26

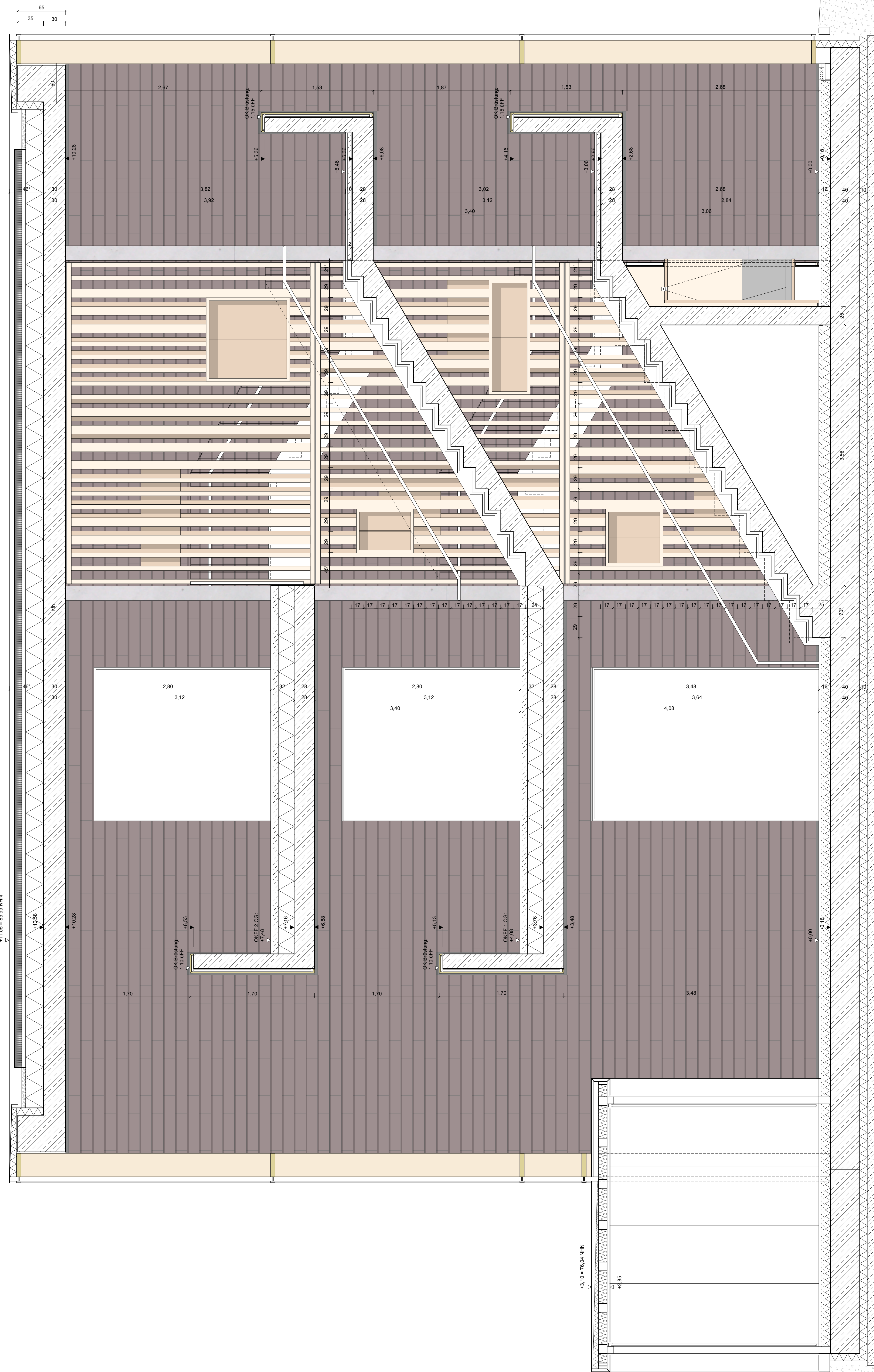




Schnitt E



Schnitt D

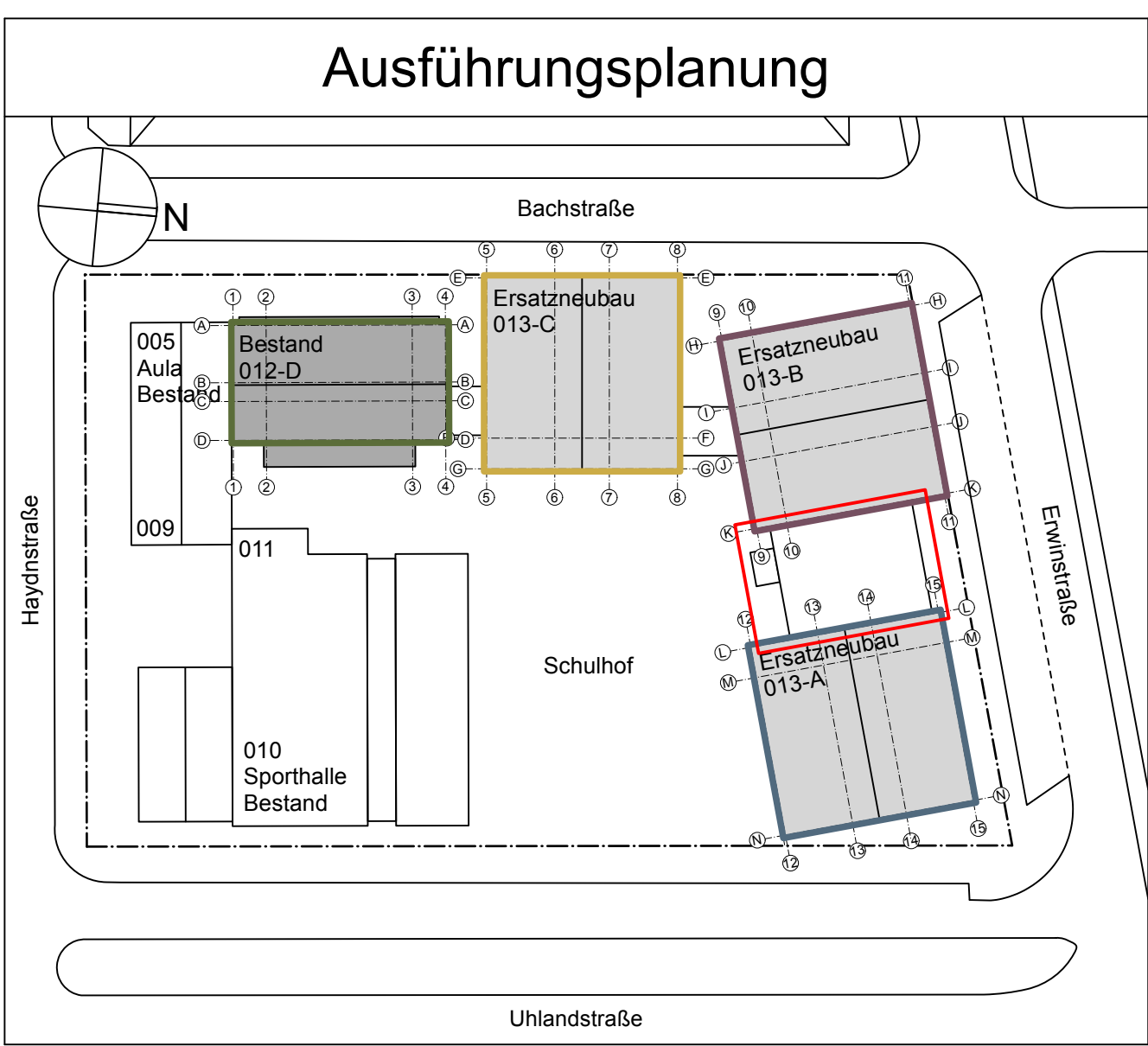


Schnitt B

Datum	Bearbeiter(in)	Vormerk	Index
26.03.26	lad	entwerf. Planstand / Vorabzug	0
			1
			2
			3
			4
			5
			6
			7
			8
			9
			10
			11
			12
			13
			14
			15
			16
			17

ALLGEMEINE HINWEISE:  
OKFF EG = ±0.00 = +72.94 ÜNN  
Sämtliche Maße sind eigenverantwortlich vor Ort auf ihre Richtigkeit zu überprüfen.  
Unstimmigkeiten oder Abweichungen sind vor Arbeitsbeginn mitzuteilen.  
Für weitere Informationen zu Materialien / Ausführungen siehe Leistungsverzeichnis.  
Alle Werkpläne sind nur in Übereinstimmung mit den aktuellen Planunterlagen der Fachingenieure gültig.

LEGENDE	ABKÜRZUNGEN
<b>SCHRAFFUREN / SYMBOLE</b>	<b>ABKÜRZUNGEN</b>
Stahlbeton	ABD Abhangende
Fertigteil	AK Ausserkante
Mauerwerk	AST Ausdrückung
Ziegelfassade	BRH Brüstungsbühne (OKFF)
Trockenbau	DF Dachflächenfenster
Einbauelement	DKF Dreh-Kipp-Flügel
Wärmestämmung-hart	DV Deckenverkleidung
Wärmestämmung-weich	FF Fertigfußboden
Holzkonstruktion	FV Festverglasung
Glas	HO Holz
Wandschulbruch	HP Hochpunkt
Wandschulz	IK Innenkante
Bodenschulbruch	LH Lichte Höhe
Bodenschulz	NHN Normhöhe Nut
Abbruch	OK Oberkante
Neubau	OL Oberlicht
Bestand	RB Rohbau
freie Hauptgänge >= 1.20m	RD Rohdecke
Untergrund	RR Regenrohr
Überschritt	SB Sichtbeton
Vorderecke	TP Tiefpunkt
	UK Unterkante
	UZ Unterzug
	UEZ Überzug
	VK Vorderkante
<b>BRANDSCHUTZSYMBOLE</b>	
Brandwand	BA BW Bauwerk Brandwand
feuerbeständig (F90)	bw Brandwand
hochfeuerhemmend (F60)	fb feuerbeständig (F90)
feuerhemmend (F30)	fh hochfeuerhemmend (F60)
Rauch- und Wärmeabzug	fl feuerhemmend (F30)
Feuerlöscher	NA Neubaugang
Tür dicht und selbstschließend	RWA Rauch- und Wärmeabzug
Tür rauchdicht und selbstschließend	FL Feuerlöscher
Tür rauchdicht und selbstschließend (wg. Brandschutzkonzept)	
<b>TOBAELEMEN</b>	<b>BAUTEILBEZEICHNUNGEN</b>
	AF Außenfenster
	AT Außentür
	AW-A Außenwandaufbau-außen
	AW-I Außenwandaufbau-innen
	DA Dachaufbau
	DE Deckenaufbau
	EIW Elementierte Innenwand
	EAW Elementierte Außenwand
	FB Fußbodenaufbau
	IT Innentür
	IW Innenwandaufbau
<b>ÄNDERUNGSWOLKEN</b>	
Änderungswolke zum letzten Index	
Klärungshinweis	



PROJEKT RWR Dortmund   Teilersatzneubau Rheinisch-Westfälische Realschule Unterstraße 88 44147 Dortmund	LWL-Bau- und Liegenenschaftsbetrieb 22.03.2026 Für den Bauherren Für Westfalen-Lippe	LWL Landesverband Westfalen-Lippe LWL-Bau- und Liegenenschaftsbetrieb Friedrichstraße 10 48147 Münster bb@lwl.org
ENTWURFSVERFASSER	FREIGABE BAUHERR	
PROJEKT RWR	PHASE 05	ENTWURFER A
PLANMAT UP	LAGE GE	BAUTEIL A
PLANNR 6005	BLATT 3/6	PLANNR 0
FORMAT DIN A0+	MASSSTAB 1:25	DATUM 26.03.26













**ALLGEMEINE HINWEISE:**

**OKFF EG = ±0,00 = + 72,94 ÜNN**

Sämtliche Maße sind eigenverantwortlich vor Ort auf Ihre Richtigkeit zu überprüfen  
Unstimmigkeiten oder Abweichungen sind vor Arbeitsbeginn mitzuteilen

Für weitere Informationen zu Materialien / Ausführungen siehe Leistungsverzeichnis

Alle Werkpläne sind nur in Übereinstimmung mit den aktuellen Planunterlagen der Fachingenieure gültig

### Ausführungsplanung

PROJEKT	PHASE	ERSTELLER	PLANART	LAGE	BAUTEIL	PLANNR	INDEX
RWR	05	A	UP	GE	A	6005	0
PLANNINHALT				BLATT	FORMAT	MASSSTAB	DATUM
Eingangshalle Deckenspiegel				6/6	DIN A0+	1:25	26.03.20