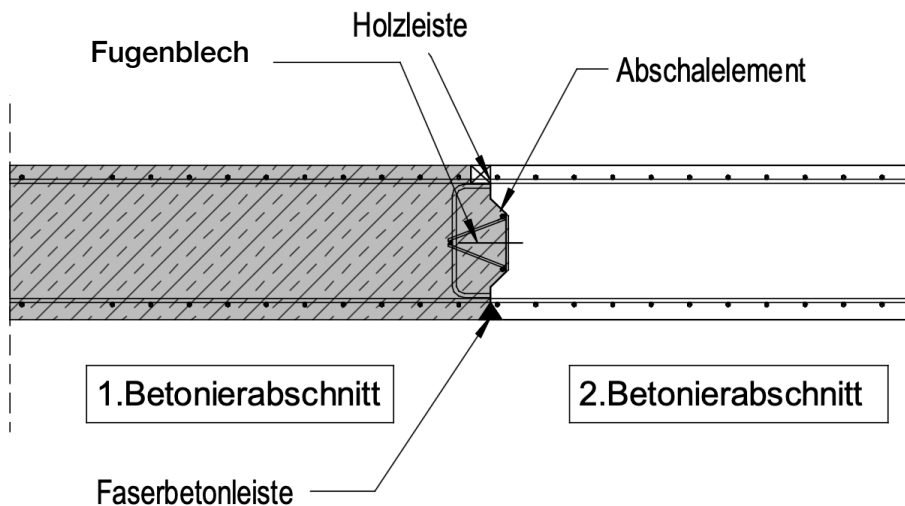


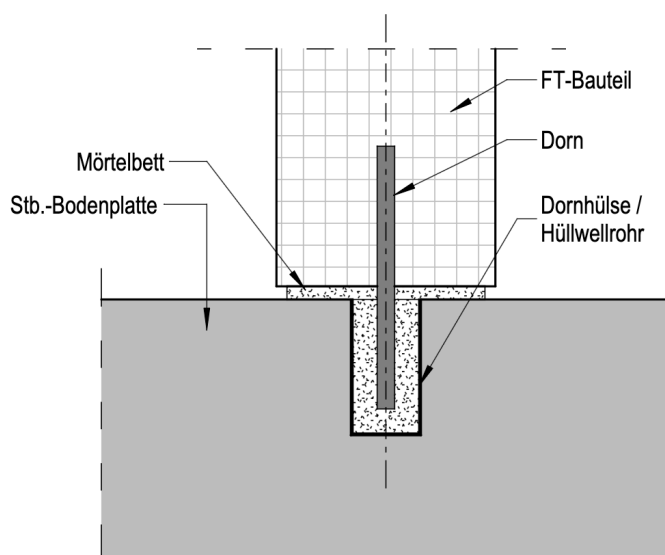
## LEITDETAILS TRAGWERKSPLANUNG

### 1. Betonarbeiten

#### 1.1. Arbeitsfuge Bodenplatte

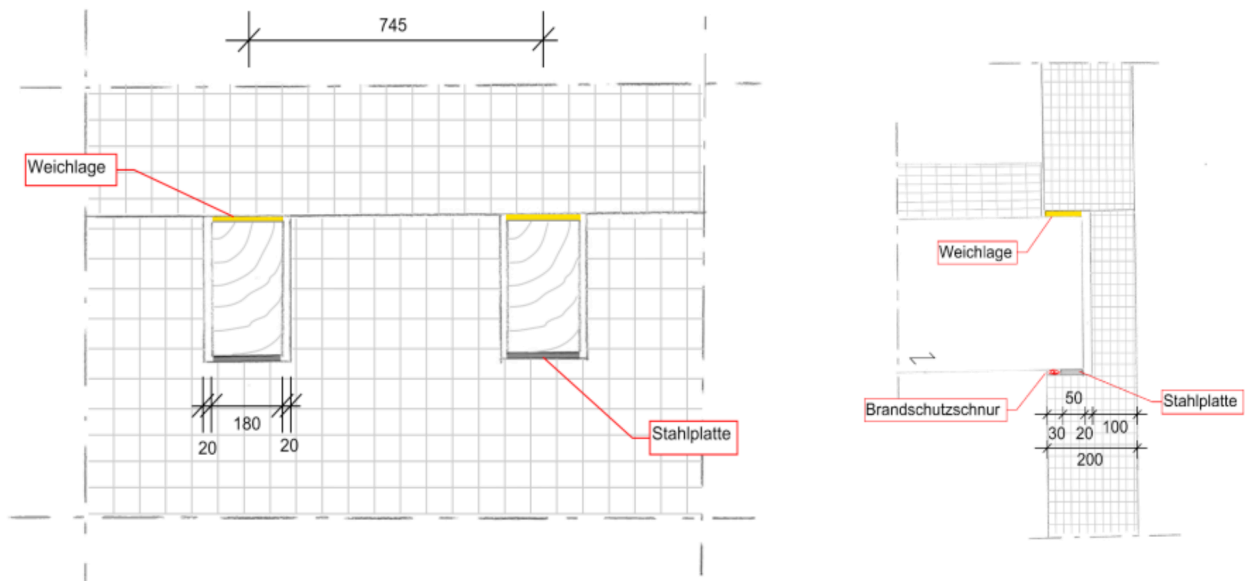


#### 1.2. Anschluss FT-Wand an Bodenplatte

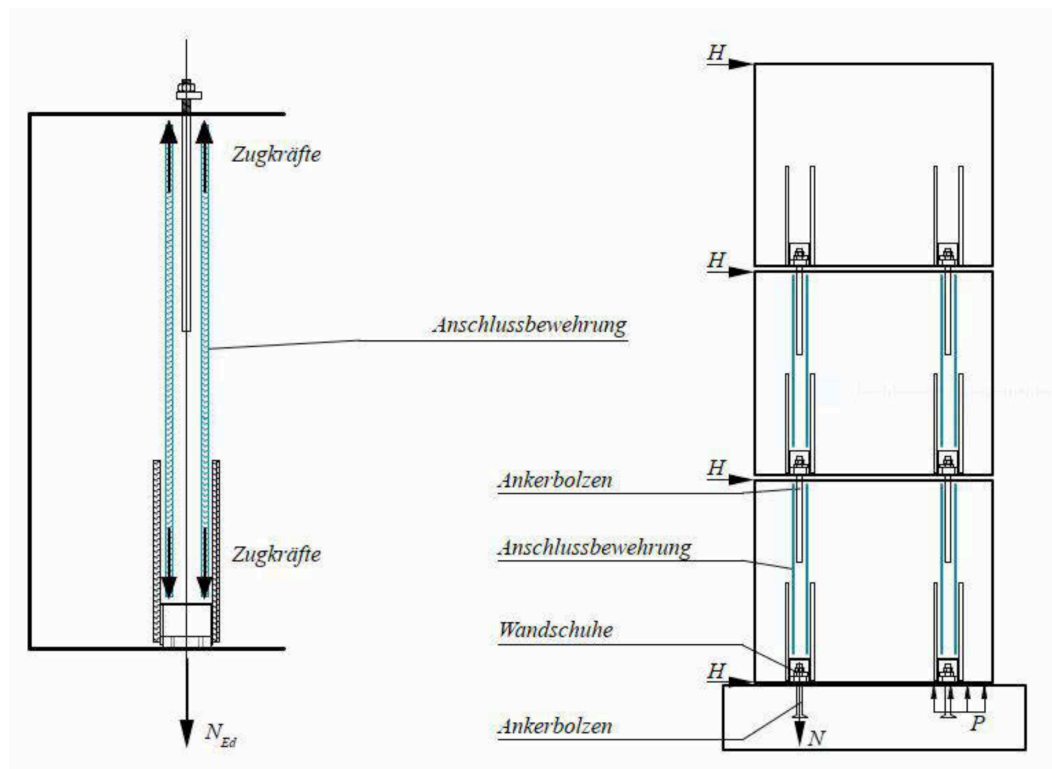


Die genaue Anzahl, Lage und Größe der Dorne und Hülsen ist nach nach Vorgabe FT-Werk zu wählen.

### 1.3. Anschluss HBV-Decke an FT-Wand

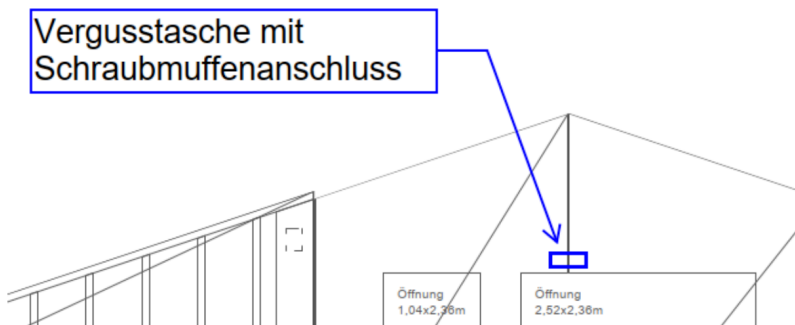


### 1.4. Prinzipskizze Fertigteil-Zugverbinder Wand / Wand



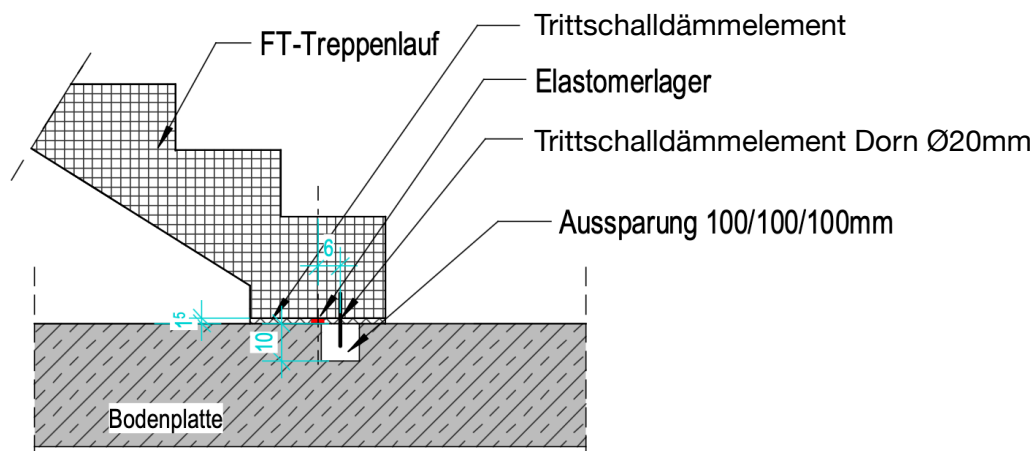
Die genaue Lage und Größe der Ankerbolzen für die Bodenplatte ist nach nach Vorgabe FT-Werk zu wählen.

### 1.5. Zugstoß im Sturzbereich vertikaler FT-Fugen

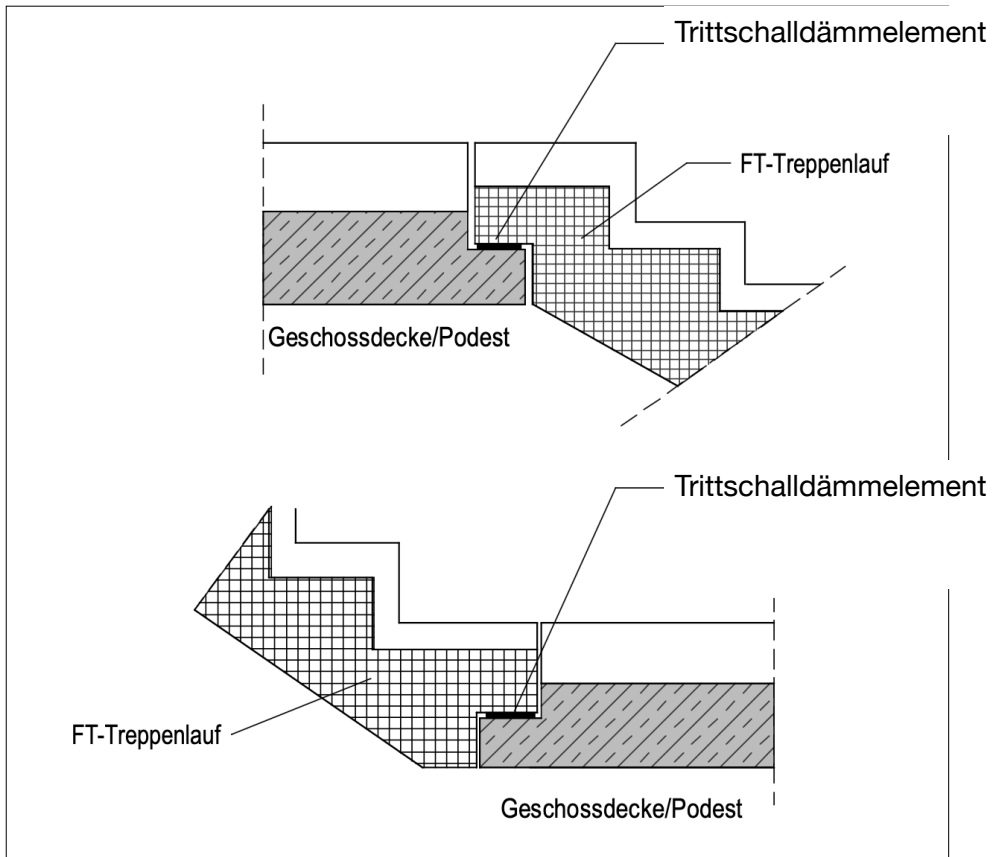


Ausbildung über Vergusstaschen, Taschen mindestens in der Festigkeit C30/37 ausmörteln

### 1.6. Auflager FT-Treppenlauf auf Bodenplatte



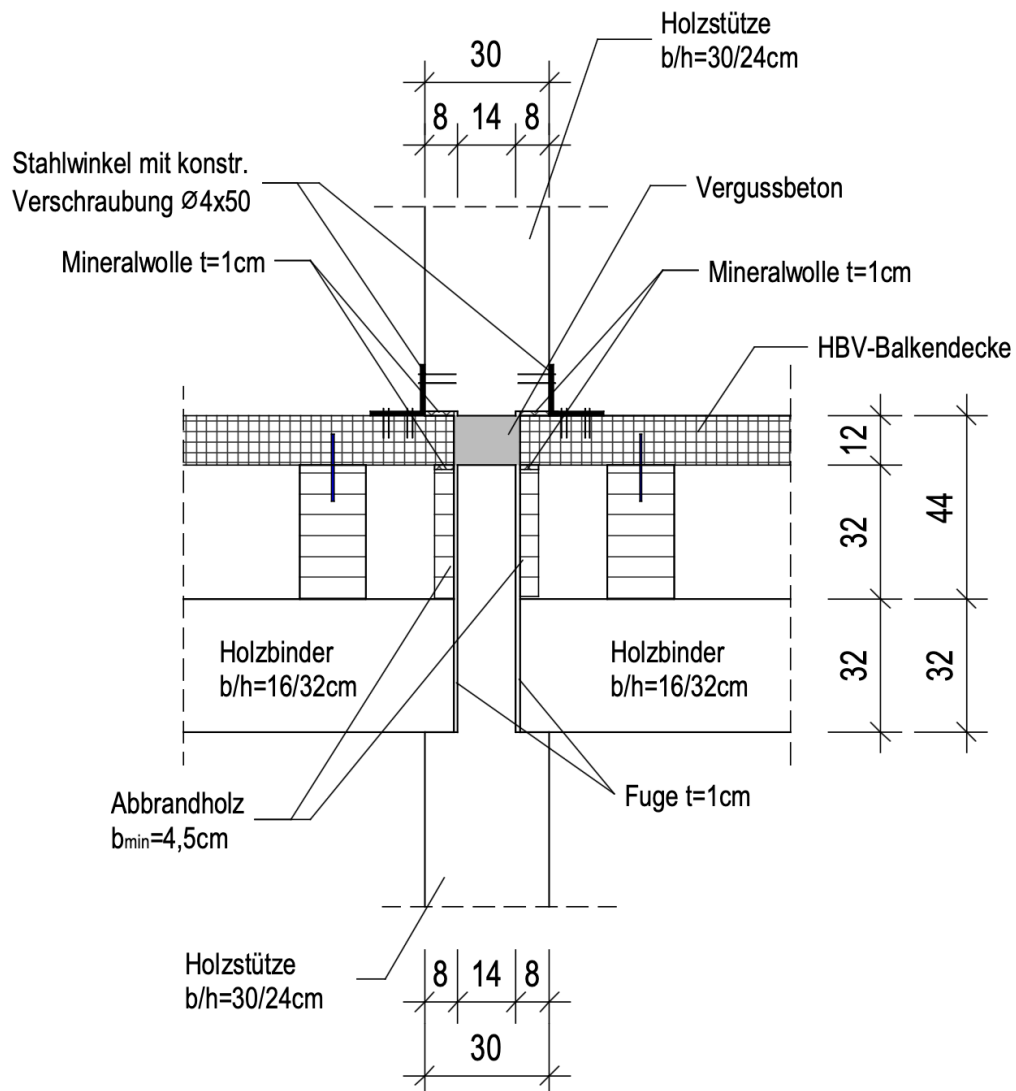
### 1.7. Auflager FT-Treppenlauf auf Podest



## 2. Holzbau

### 2.1. Anschluss Binder an Randstütze im Regelgeschoss

Randunterzug Binder 16/32 innenseitig bündig mit Stütze ausbilden



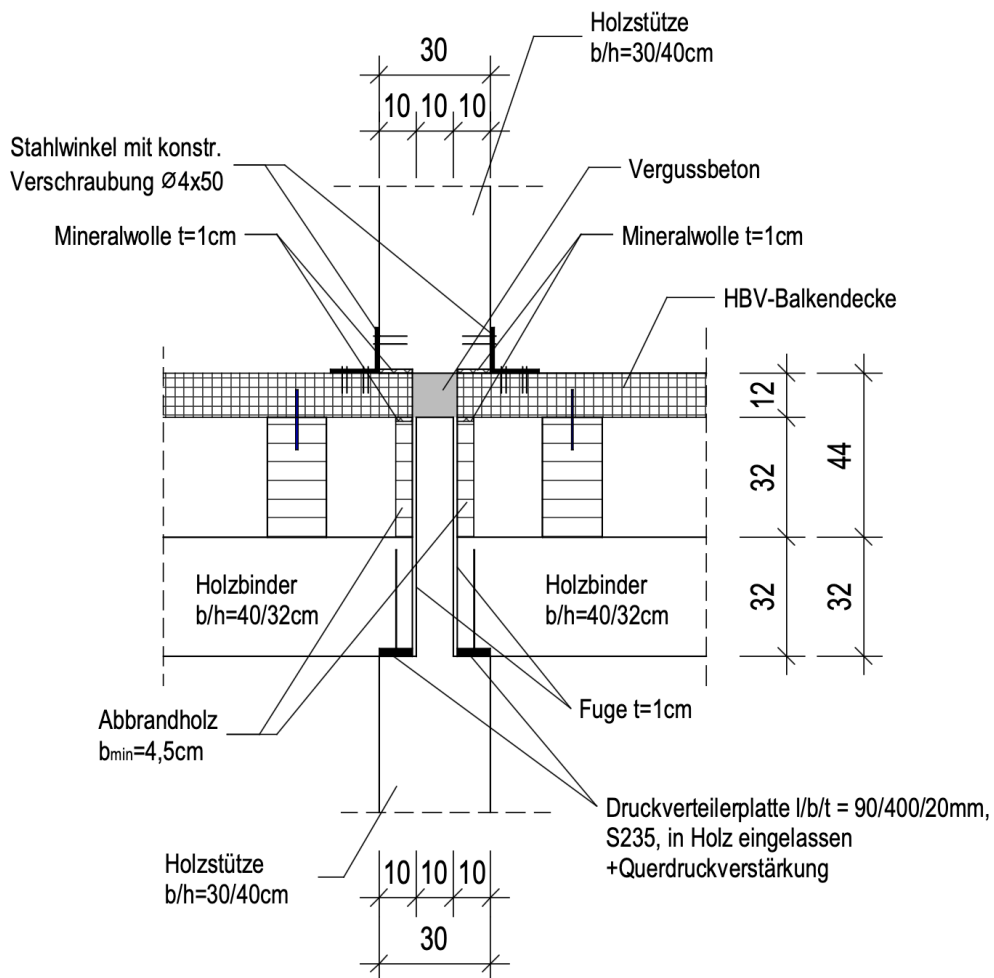
## 2.2. Anschluss Binder an Innenstütze im Regelgeschoss

**gilt für BT1: EG bis 1.OG**

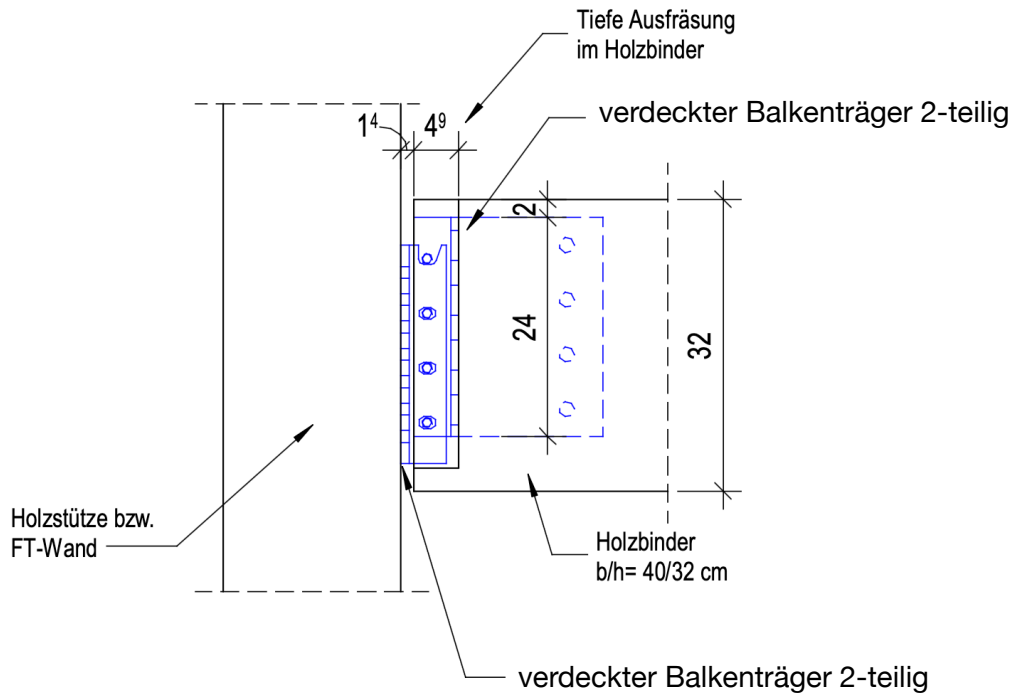
BT2: 1.OG bis 2.OG

(EG: Anschluss über verdeckte Balkenträger, siehe gesonderte Skizze)

BT3: EG bis 1.0G

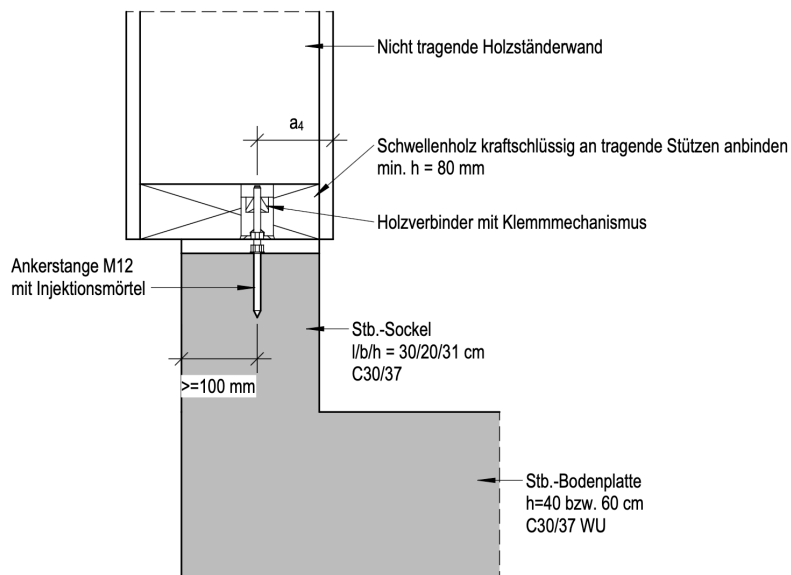


### 2.3. Anschluss Holzbinder an Holzstütze bzw. FT-Wand im BT-B Erdgeschoss



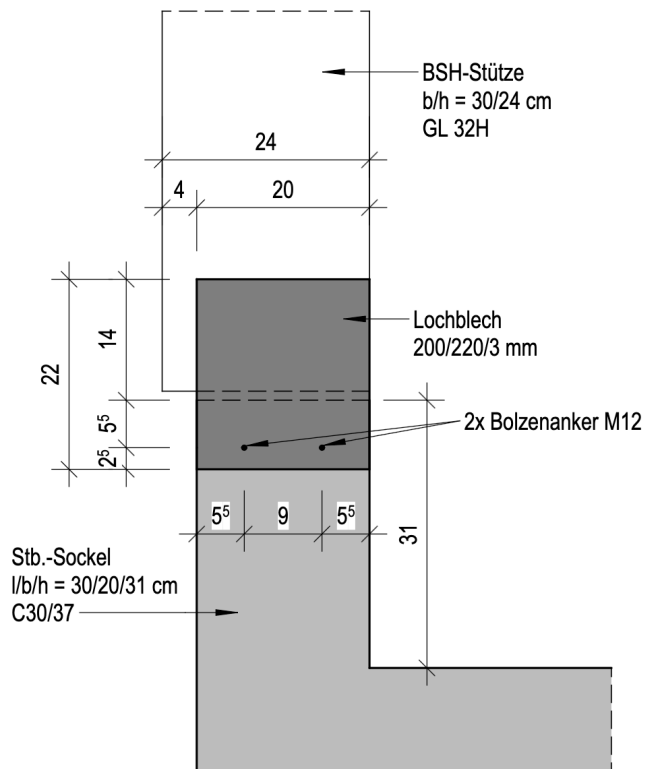
### 2.4. Anschluss Holzständerwand an Stb.-Sockel

Endabstand zum Hirnholz der Schwelle  $a_3 \geq 200$  mm  
Randabstand  $a_4 \geq 40$  mm

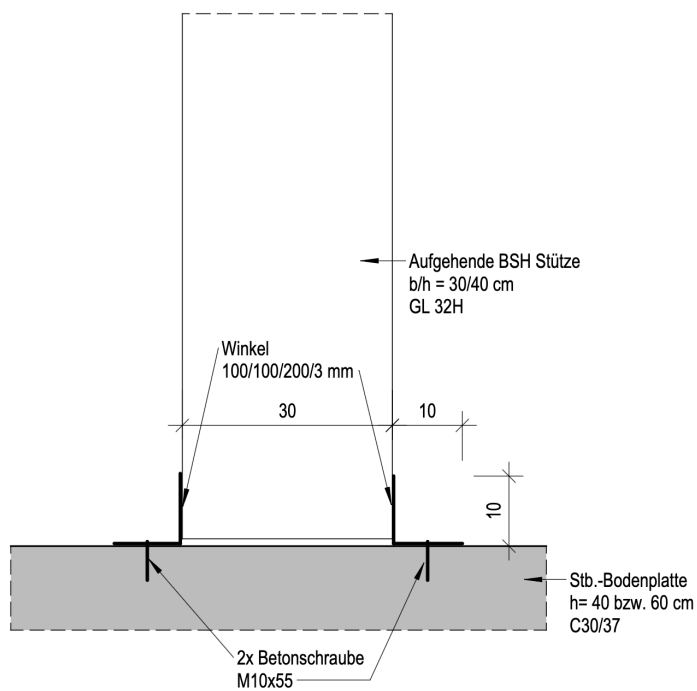


- Die Schwelle ist Kraftschlüssig an die tragende Stütze anzubinden
- Anordnung Holzverbinder mit Klemmmechanismus:
  - an tragenden Randstützen beidseitig je 1x anzuordnen
  - an tragenden Eckstützen einseitig 1x anzuordnen

## 2.5. Anschluss Holzstützen an Sockel BT-A, Achse 12



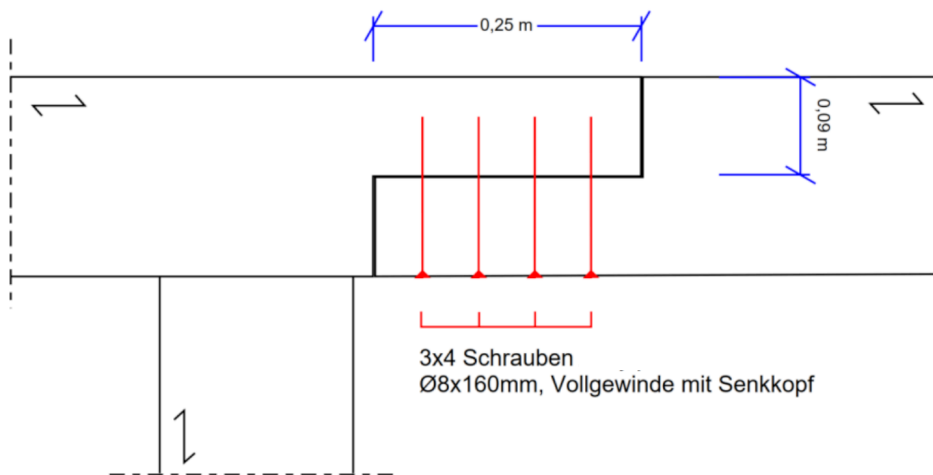
## 2.6. Anschluss Holzstützen an Bodenplatte





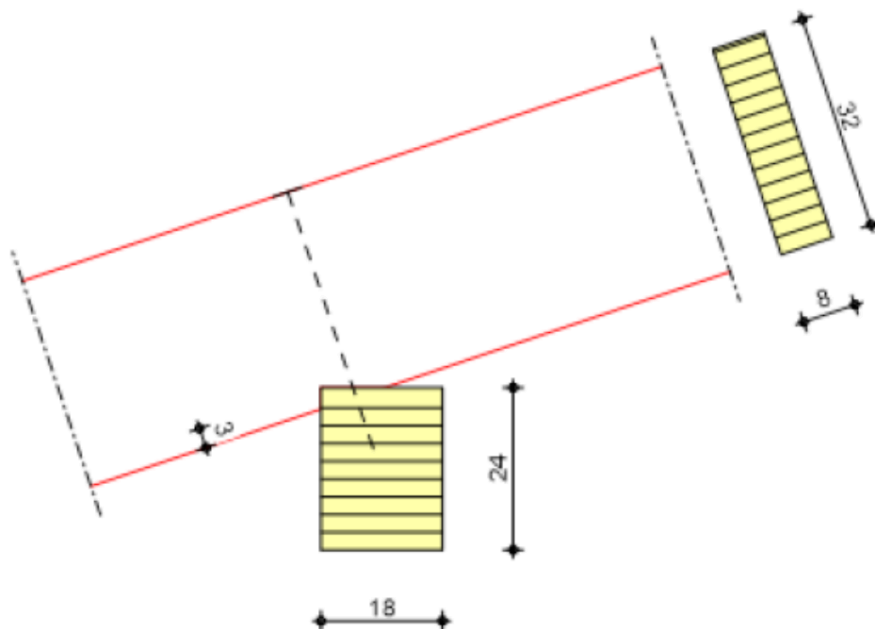
### 3. Dachtragwerk

#### 3.1. Gerbergelenk Mittelpfette



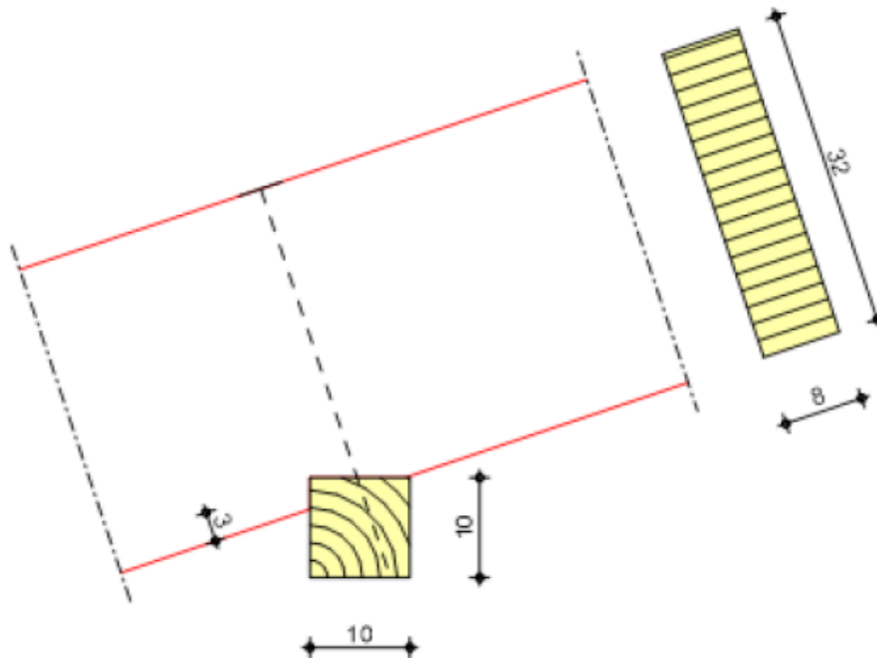
#### 3.2. Anschluss Sparren an Mittelpfette

1 Holzschraube Standardschraube 10.0x400, vb



### 3.3. Anschluss Sparren an Schwelle

1 Holzschraube Standardschraube 10.0x400, vb

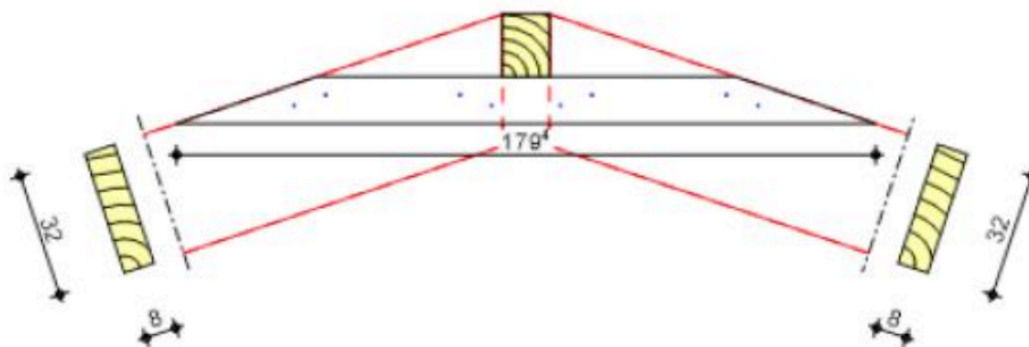


### 3.4. Anschluss Sparren am Firstpunkt

Firstbohle im Sparrenstoß und Laschen

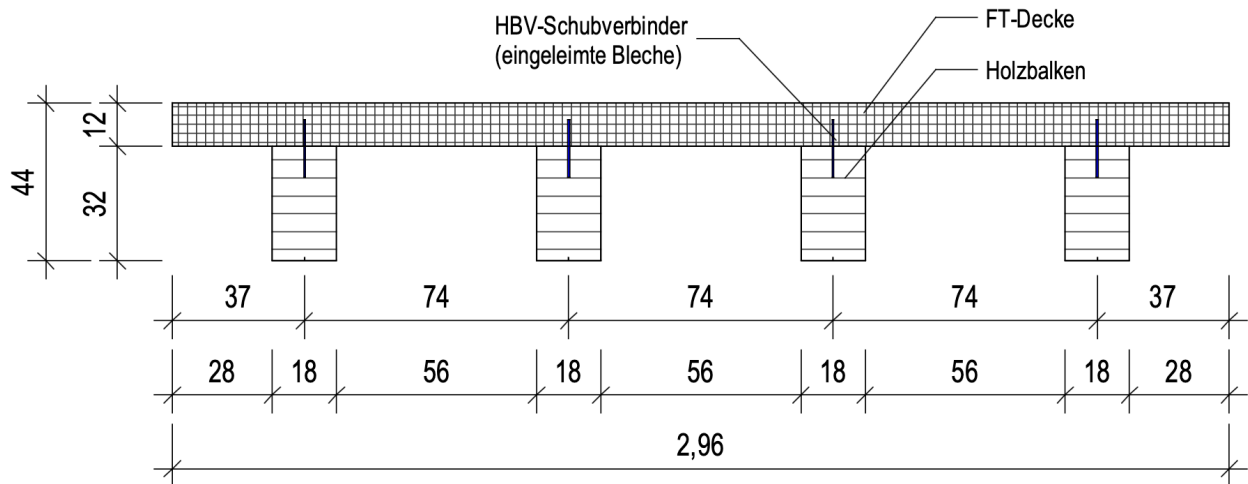
Firstbohle 12/16

Firstlasche 4/12/170.4  
4 + 4 Nägel 4.6x100



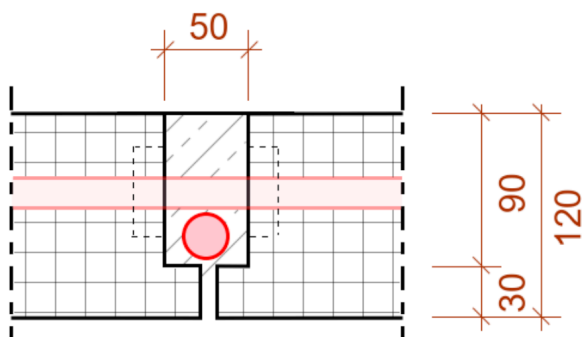
## 4. HBV-Decken

### 4.1. Geometrie HBV-Balkendecke mit vier Holzbalken (Regeldecke)

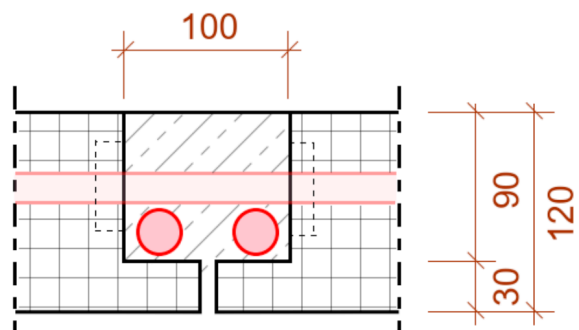


### 4.2. verzahnte Schubfuge zwischen FT-Deckenelementen

#### Fugentyp 1



#### Fugentyp 2



#### 4.3. Ringanker im Bereich FT-Decke am Übergang FT/FT

(in Bereichen Wand/Decke Schraubmuffen auf die Außenkante der Wände setzen)

