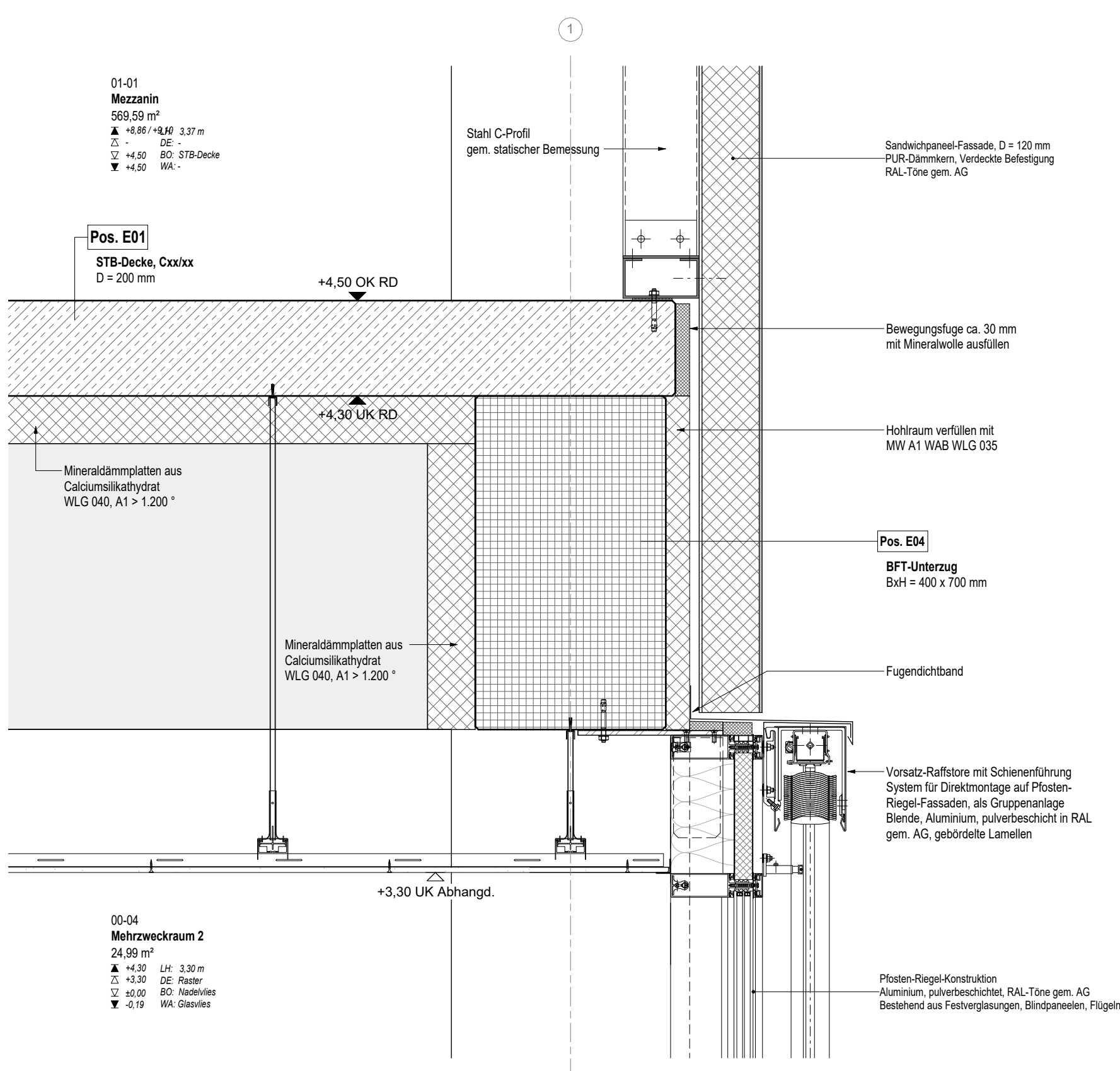
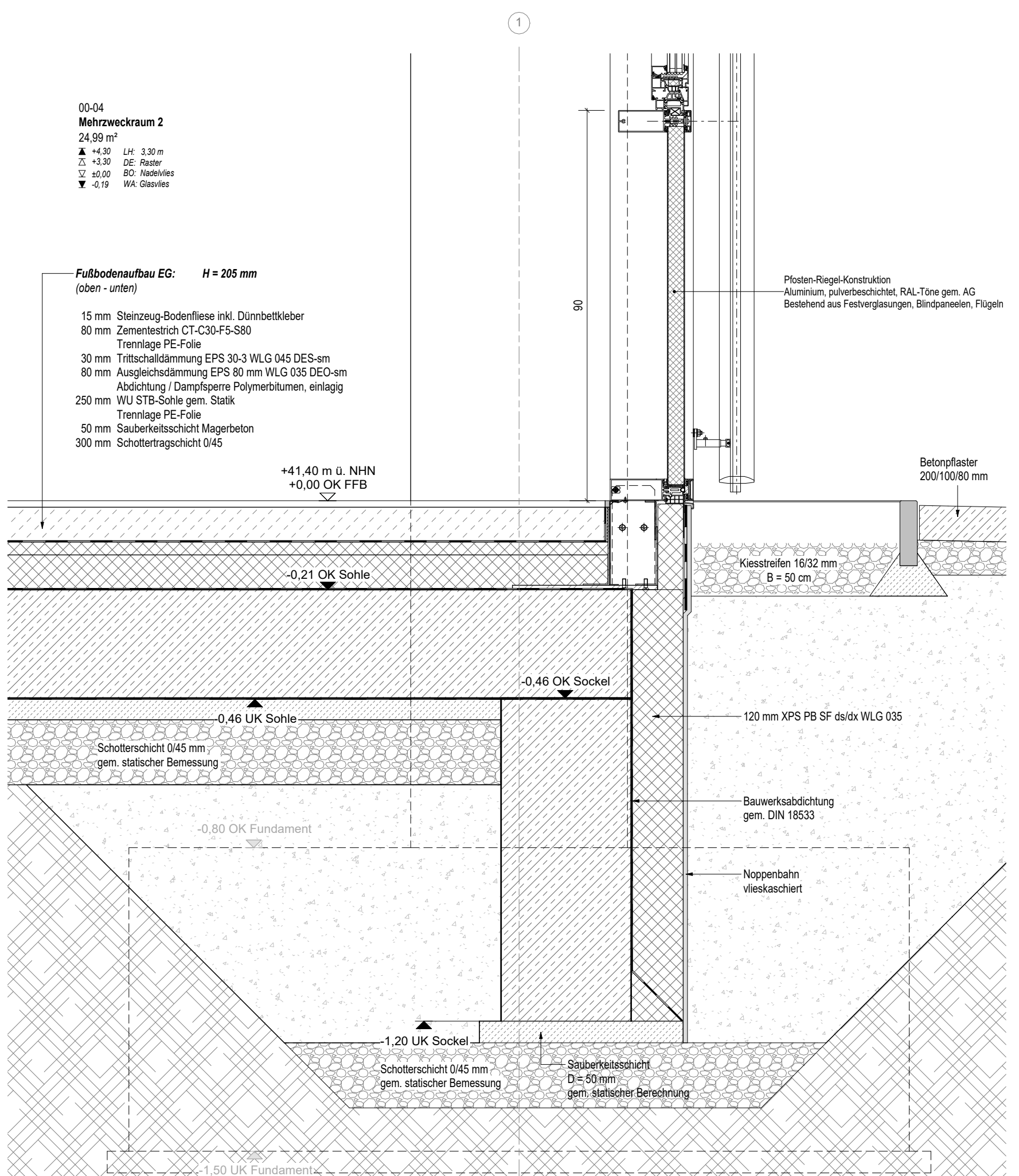


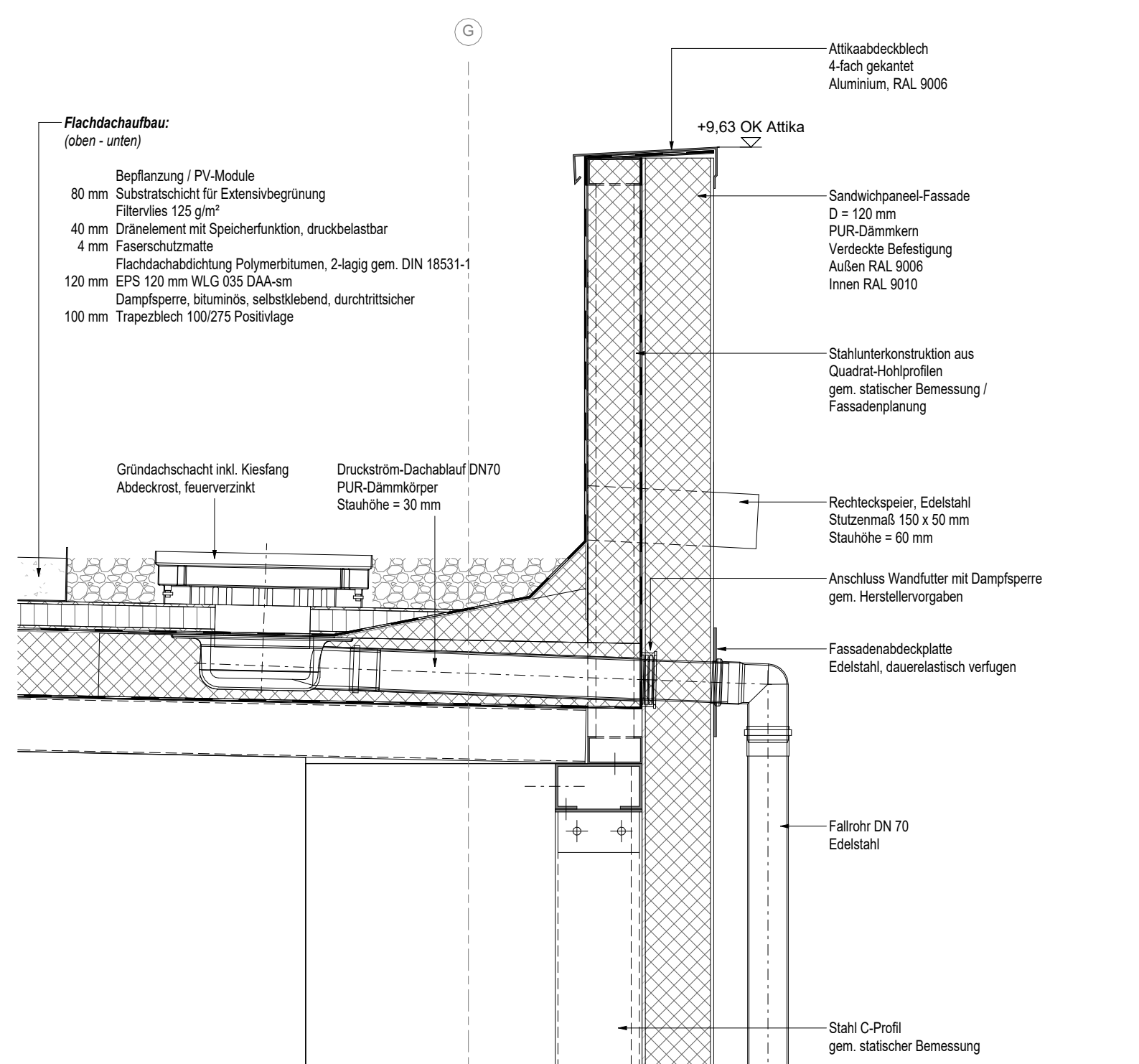
Detail 03 - Deckenanschluss



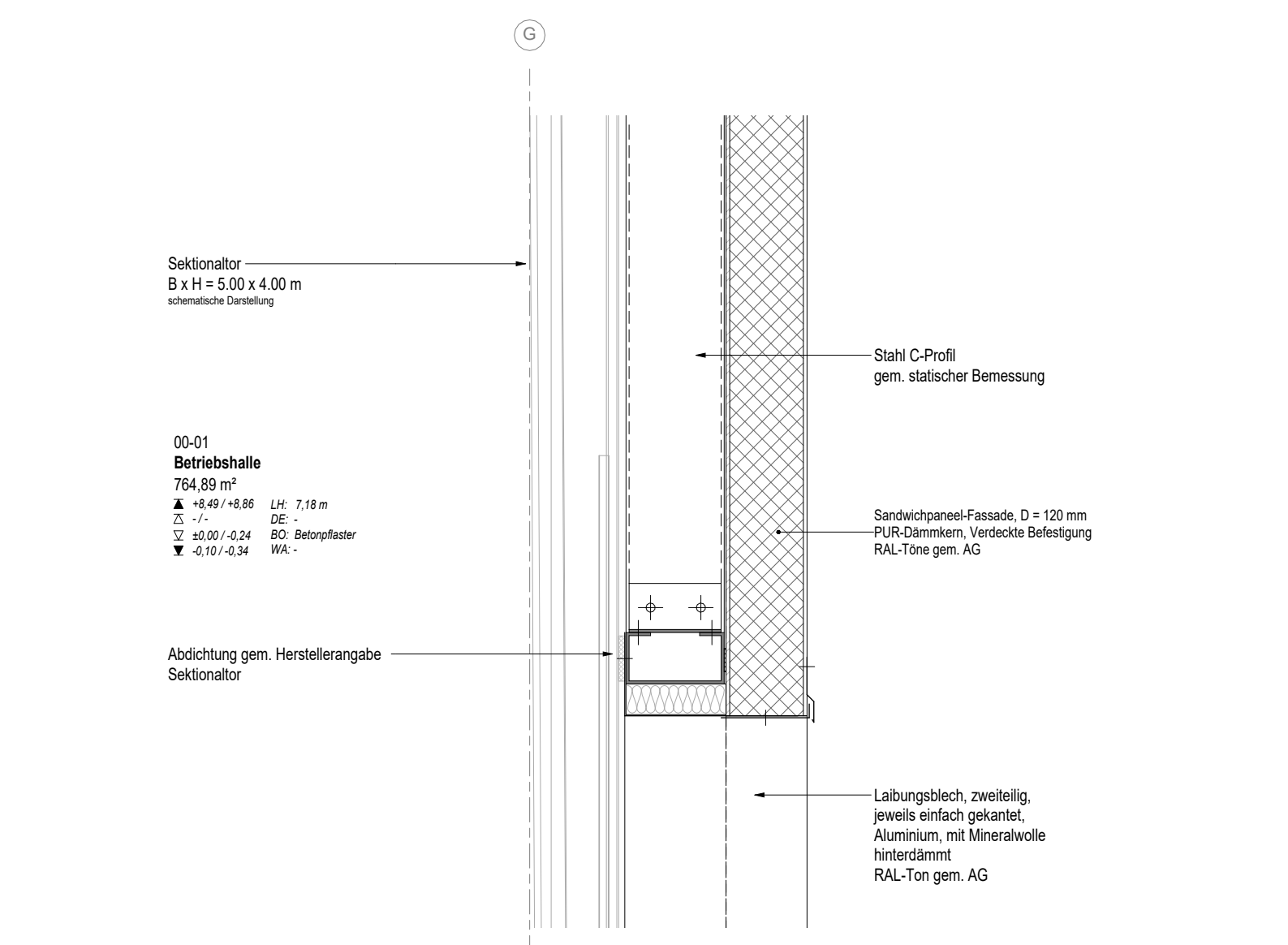
Detail 02 - Deckenanschluss



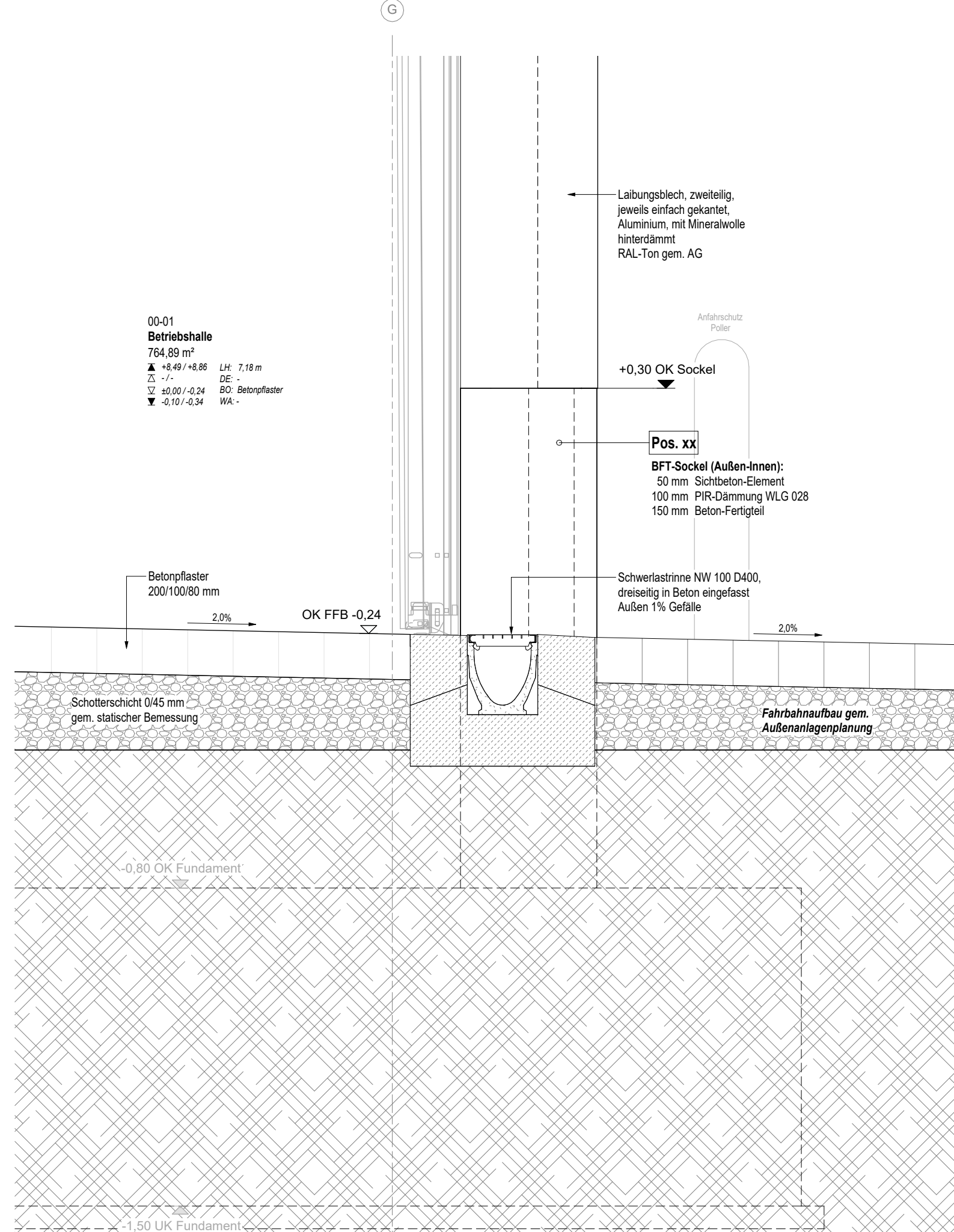
Detail 01 - Sockel
M 1 : 10



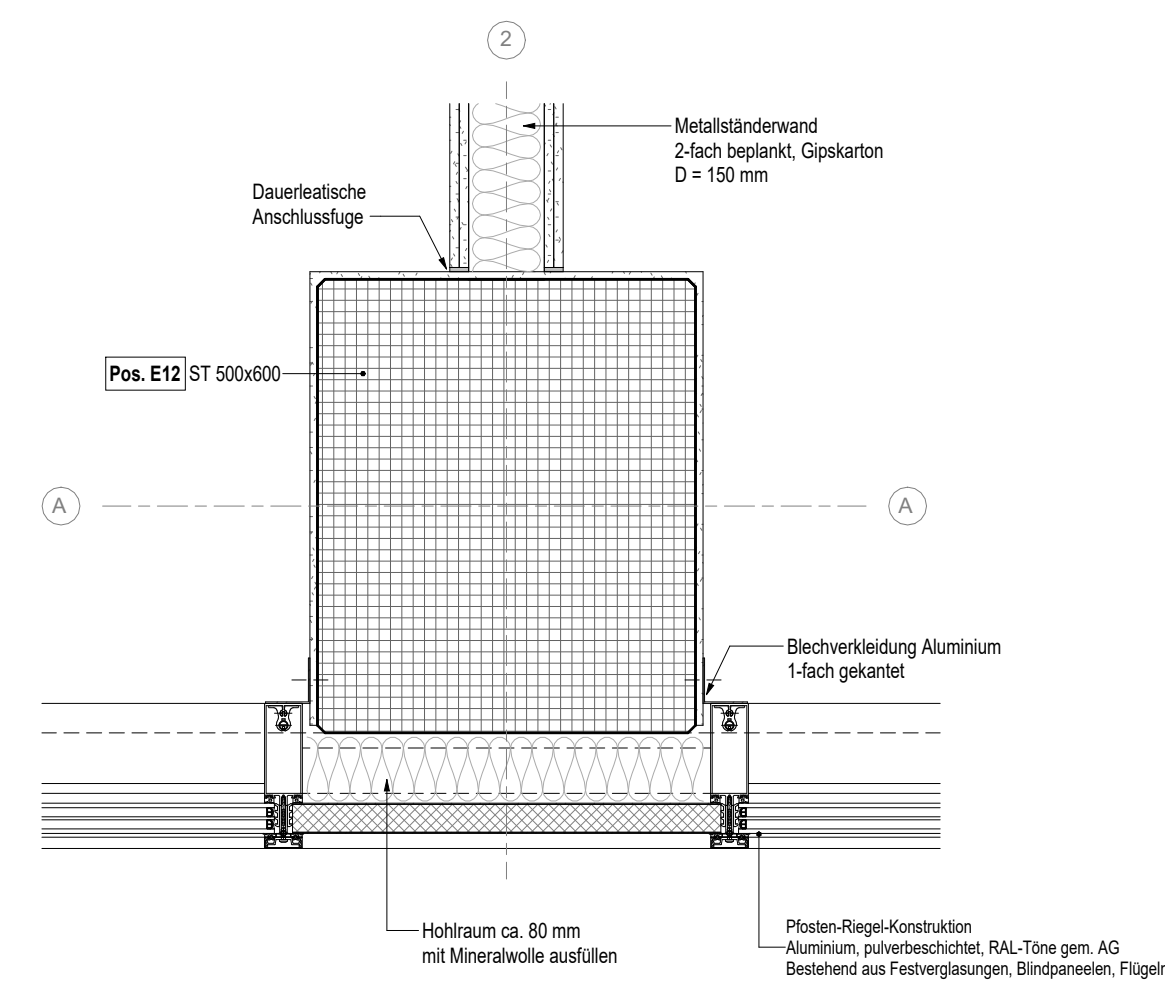
Detail 06 - Attikaanschluss
M 1 : 10



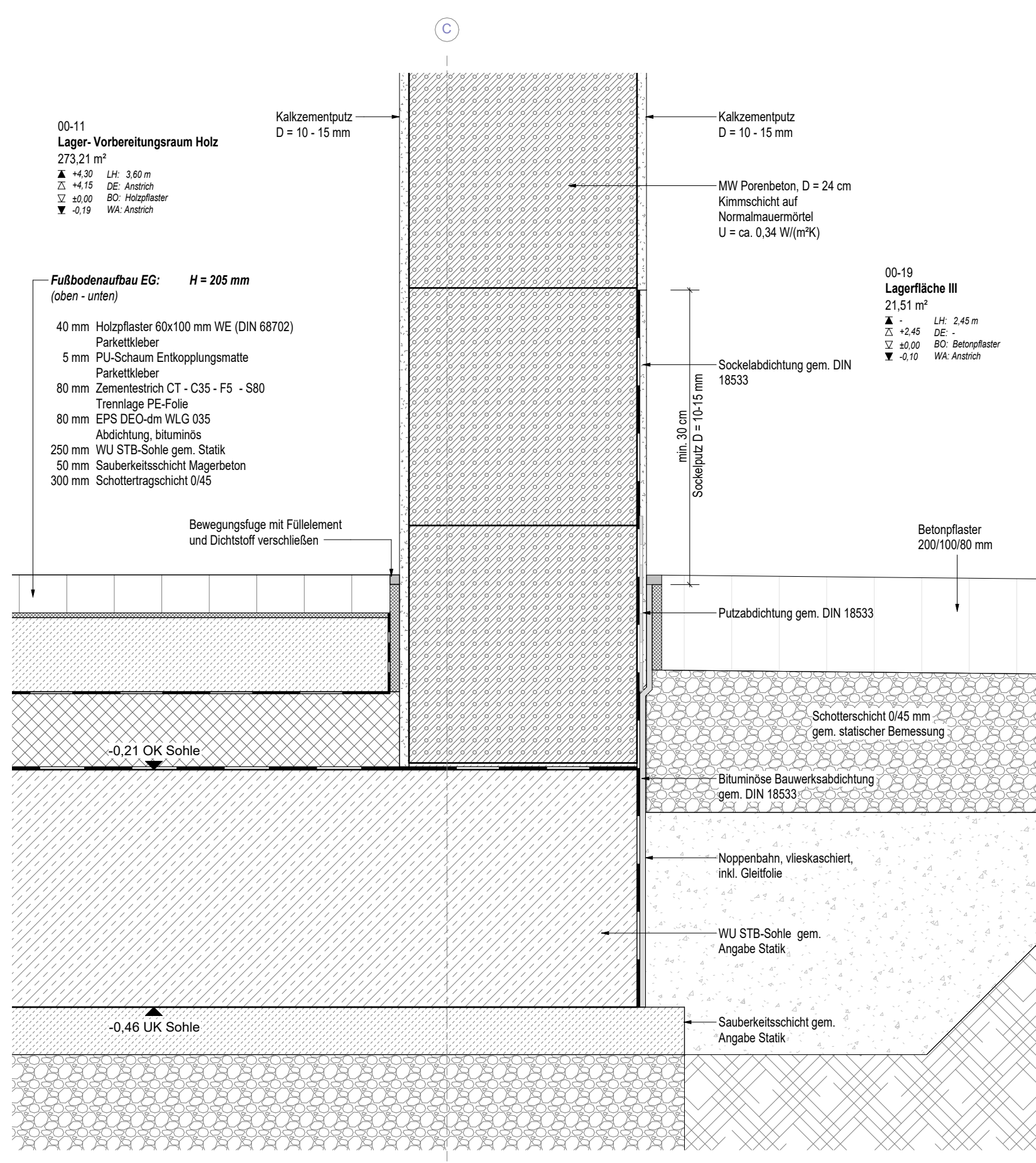
Detail 05 - Torsturz
M 1 : 10



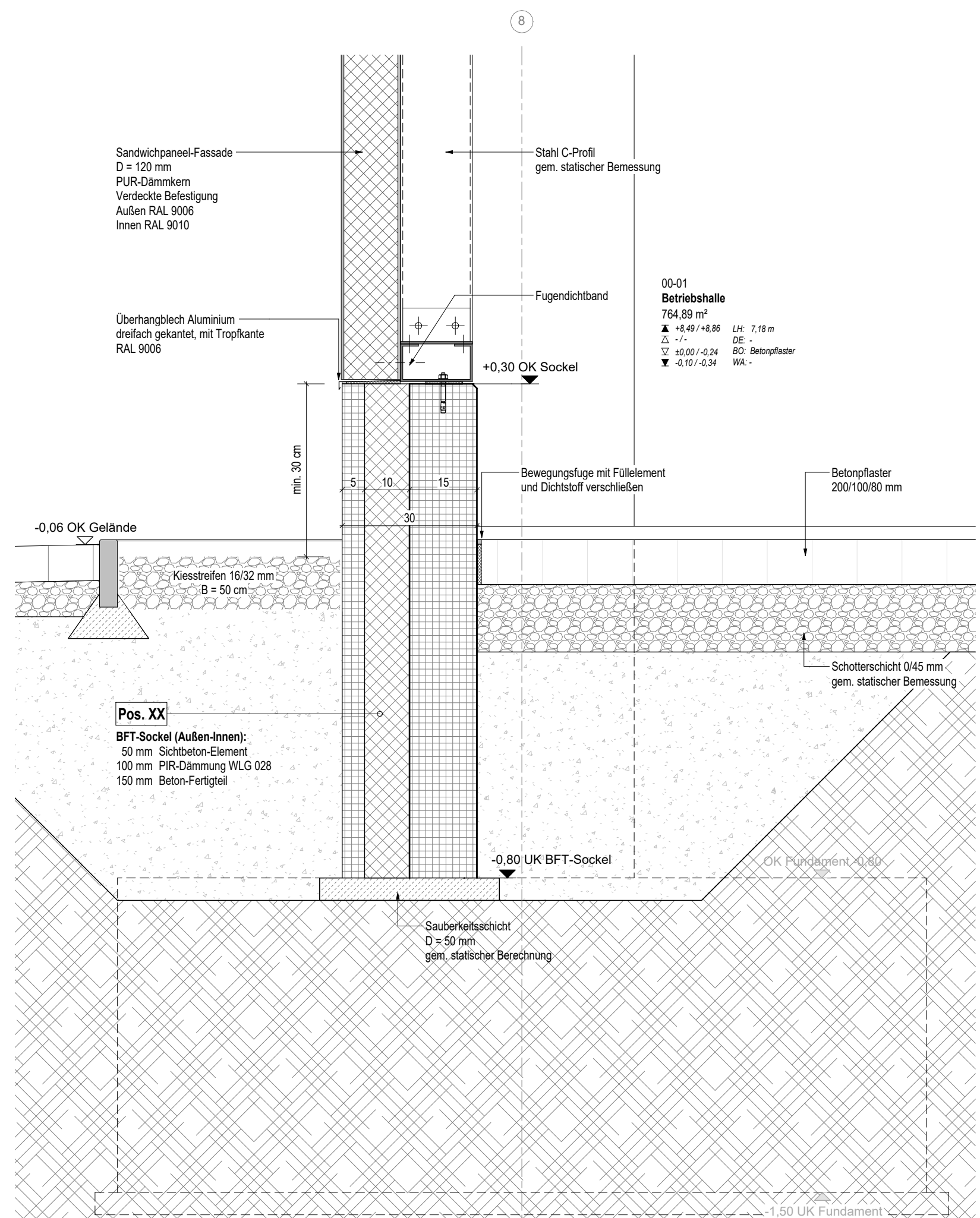
Detail 04 - Torschwelle
M 1:10



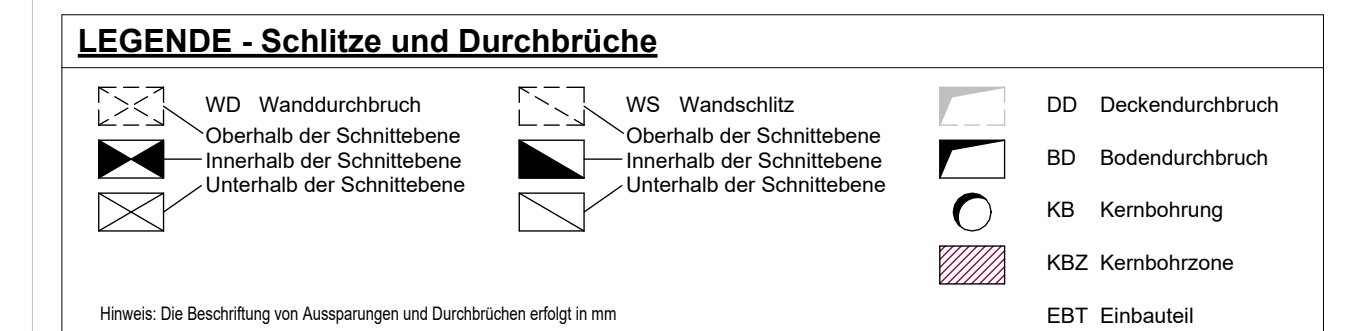
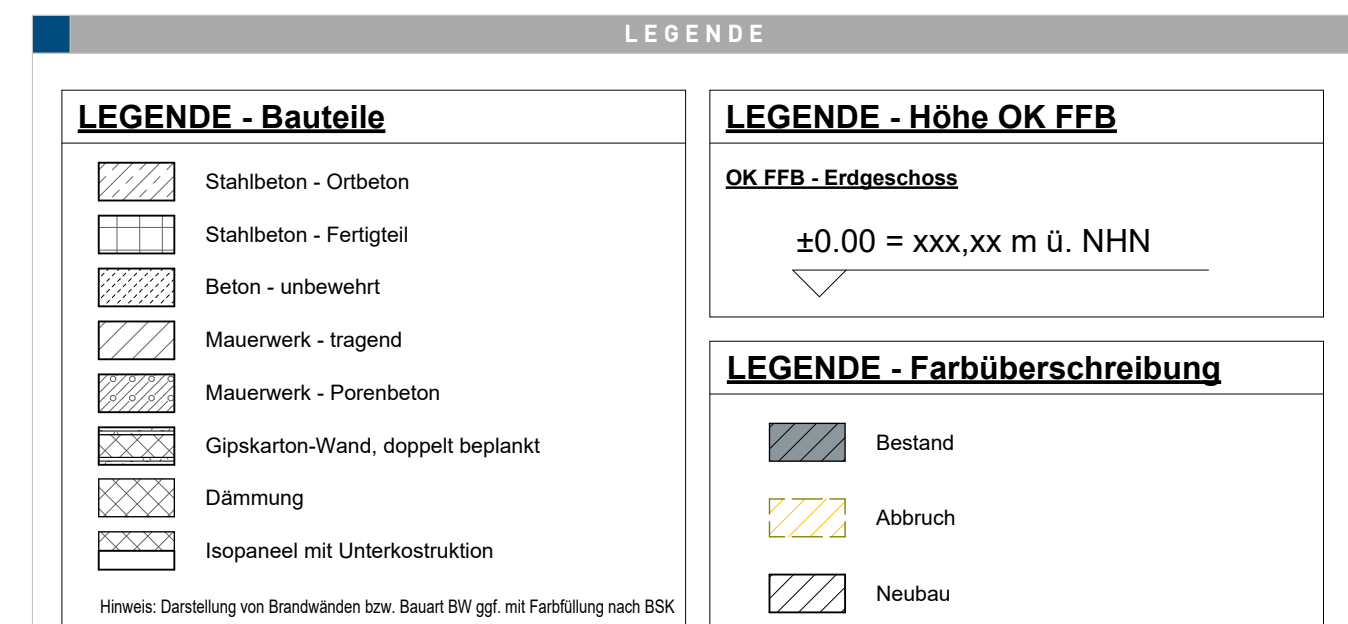
Detail 09 - Horizontalschnitt PR-Fassade
M 1 : 10



Detail 08 - Sohlanschluss
M 1:5



Detail 07 - Socket
M 1 : 10



Alle Maße sind vom Ausführenden an der Baustelle zu prüfen.
Unstimmigkeiten sind der Bauleitung zu melden.

Brandschutztechnische Angaben sowie Flucht- und Rettungswege sind gemäß Brandschutzkonzept auszuführen. Die jeweilige Abweichungen oder Unstimmigkeiten sind umgehend der Bauleitung zu melden.

Neben dieser Zeichnung sind die Ausschreibungsurunterlagen, die statischen Berechnungen einschl. der dazugehörigen Positions- und Bewehrungspläne, die Fertigteilepläne sowie Werkpläne von Fachfirmen verbindlich. Ausführungspläne der Fachfirmen, ggf. auch Werkpläne von Fachfirmen sind vom Ausführenden auf Übereinstimmung mit dieser Zeichnung zu prüfen. Die jeweilige Abweichungen oder Unstimmigkeiten sind umgehend der Bauleitung zu melden.

Alle Höhenangaben beziehen sich auf OK FBW, Fenster-/ Öffnungshöhen auf OK Brüstung.

Alle in den Zeichnungen angegebenen Maße, wenn nicht explizit in den Planunterlagen angegeben, sind Rohbmaße.

Sichtbare Bänke von Beton- und Stahlbetonarbeiten sind durch Einlegen von Dreikantleisten mit ca. 1 cm Kantenhöhe zu brechen. Alle senkrechten Anschlüsse Mauerwerk-Beton oder Mauerwerk-Stahl sind mit durchgehender Halleschleife Typ HKS 30/15 in feuerverzinkter Ausführung zu versehen. Die Position der Schleife jeweils mittels der anschließenden Mauerwerksteile. Hove je nach anschließendem Wand.

Der Bodenbelag in Räumen mit Bodenmüllräumen ist mit mind. 14 Gefälle (plütferrner) auszuführen. In den Übergangsbereichen der verschiedenen Fußbodenbeläge sind Trennschienen als Winkelschienen einzubauen, die Bälle sind dort anzubringen.

Türumriss: siehe Türliste

Elektro-HKLS- und RLT-Pläne sind zu beachten

Lage und Angabe der Fassadenverankerungselemente sind nach statischen Erfordernissen und im Rücksprache mit dem Fassadenbauverlei. (Ankerplatten, Verankerungsschienen etc.)

WDRV-System: Ausführung der Anschlüsse im Bereich der Fenster/ Türen! sonstigen Einbaute: Dämmung ____ cm auf jeweilige Bauteil (Fenster/ Tür) führen

TGA-Planung beachten!

