

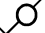



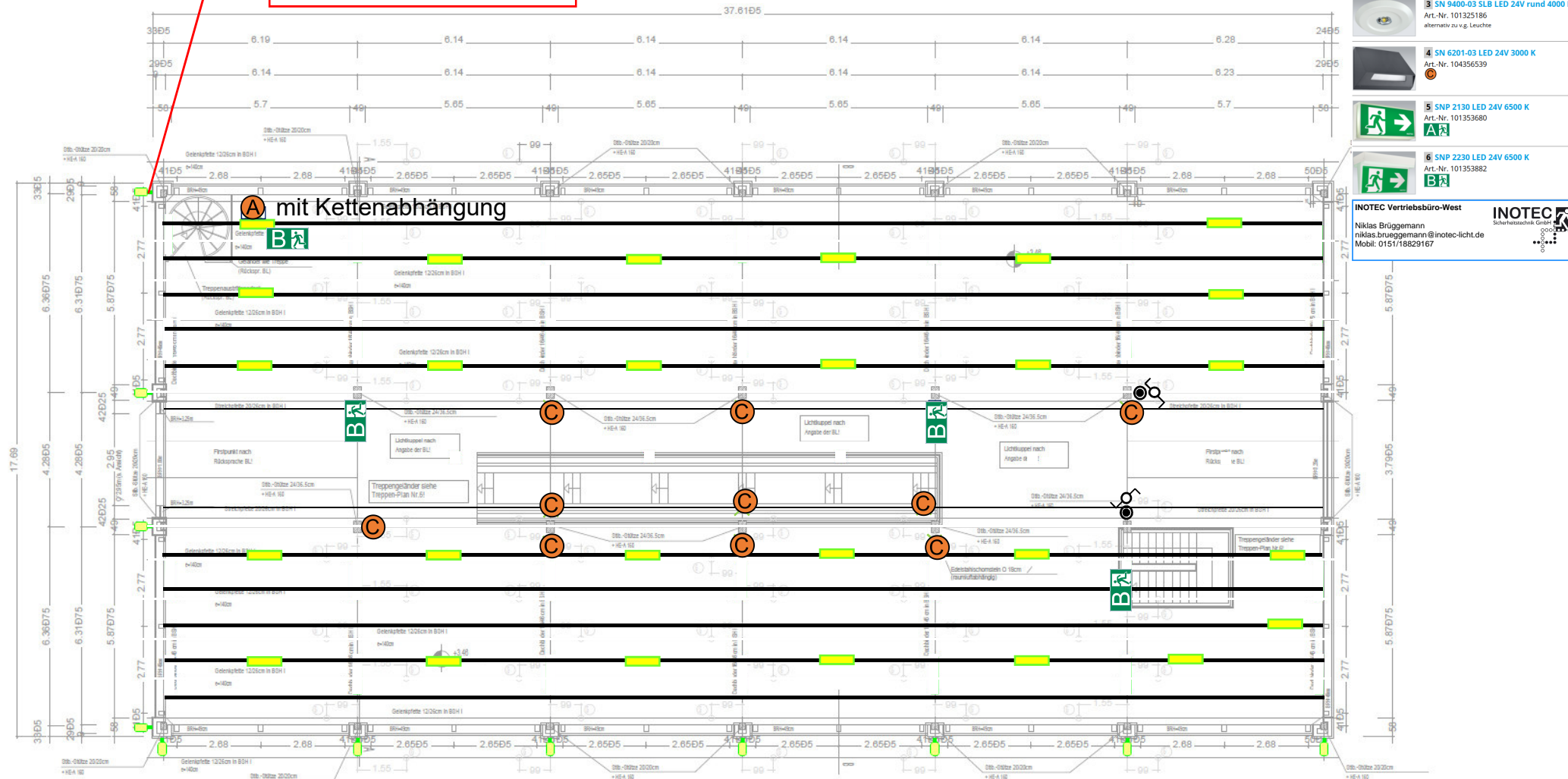


-  Rettungszeichen
 Taster (Auf- / Unterputz)
 Wechselschalter

-  Notlicht mit Wand/ Pfeiler Befestigung
 Langfeldleuchte laut LV
 Außenstrahler

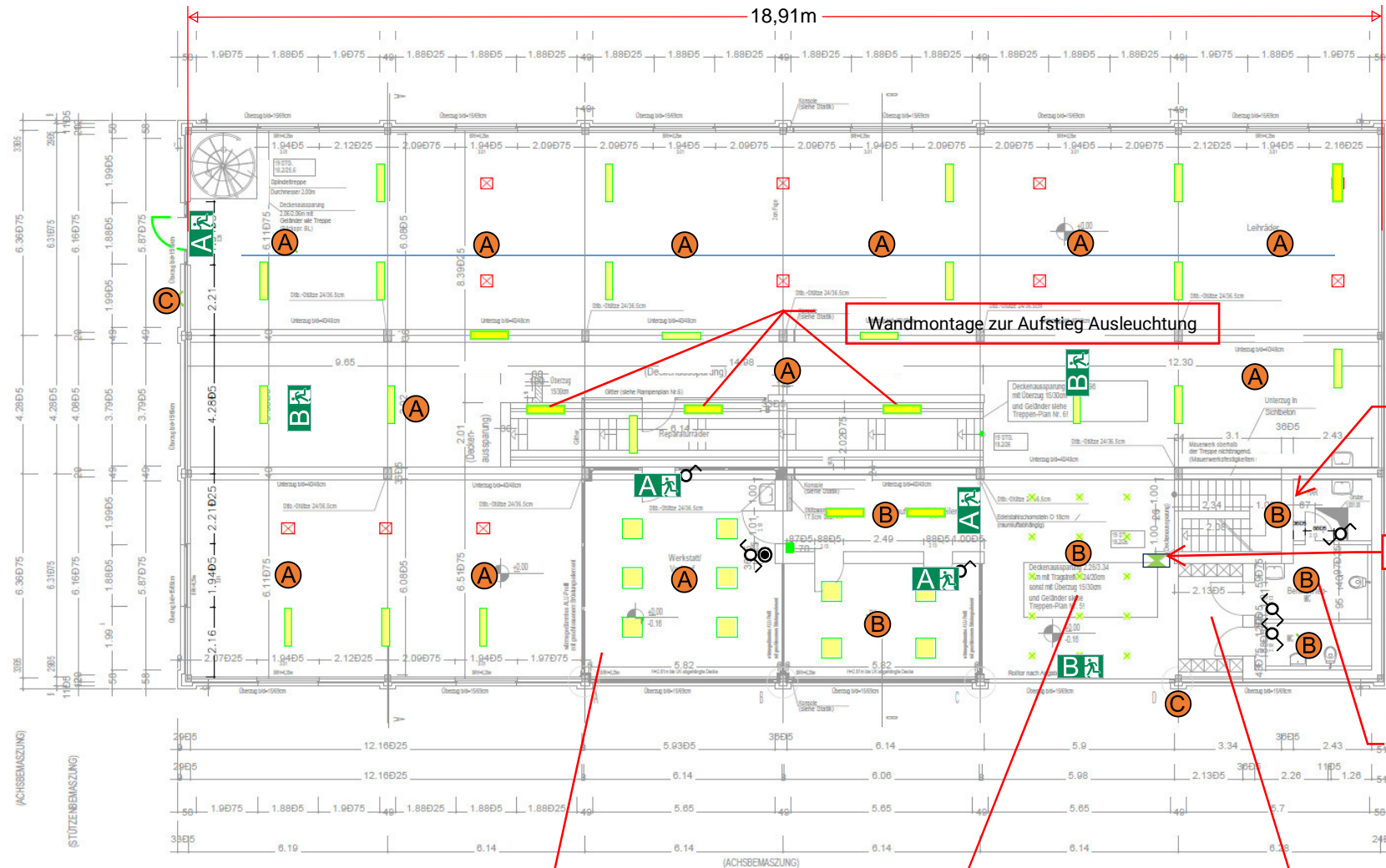
Tausch gegen einen
50W LED Strahler
(Ist bereits im Vorfeld montiert)



Obergeschoss

Die Beleuchtung im OG wird nur zentral aus der Werkstatt geschaltet.
Wenn möglich auch vom hinteren Arbeitsbereich und hier die Leuchten einzeln.

- 1 SN 2100 ECO LED 24V 6500 K
Art.-Nr. 101345192
 - 2 SN 8424-03 SLB LED 24V rund 4000 K
Art.-Nr. 101358128
 - 3 SN 9400-03 SLB LED 24V rund 4000 K
Art.-Nr. 101325186
alternativ zu v.g. Leuchte
 - 4 SN 6201-03 LED 24V 3000 K
Art.-Nr. 104356539
 - 5 SNP 2130 LED 24V 6500 K
Art.-Nr. 101353680
 - 6 SNP 2230 LED 24V 6500 K
Art.-Nr. 101353882
- INOTEC Vertriebsbüro-West
Niklas Brüggemann
niklas.brueggemann@inotec-licht.de
Mobil: 0151/18829167
- INOTEC
Sicherheitslicht GmbH



Erdgeschoss

Umlaufende Einbauleuchten werden verschlossen

Decken - Einbauleuchten
Bestand bleibt so.

Decken - Einbauleuchten
Bestand, Leuchtmitteltausch

Die Beleuchtung um EG wird über Bewegungsmelder in den Leuchten gesteuert. Ob hier zusammenhängende Zonen entwickelt werden sollen, oder alle Leuchten autark funktionieren muss noch abgestimmt werden.

Ausgenommen sind die Funktionsräume Werkstatt / Büro / Verkauf / Eingangsbereich und WC, hier wird mit herkömmlicher, manueller Zuschaltung gearbeitet. Entweder Zentral aus der Werkstatt oder direkt vor Ort.