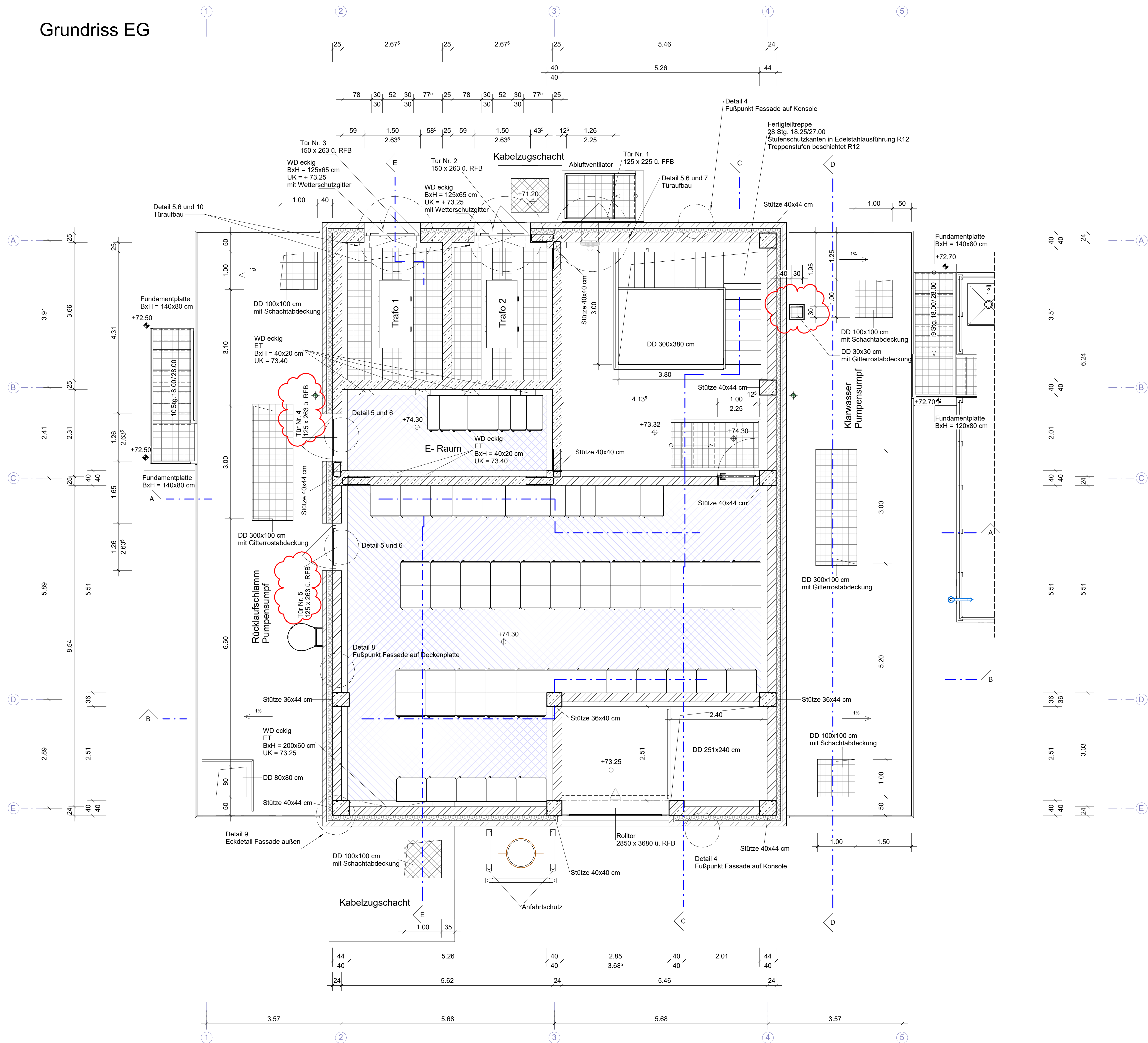


Grundriss EG



b	08.12.2025	Nassery	Oelert	Anpassung der Türen Nr. 4 und 5 sowie der Kabeldurchführungen
a	23.09.2025	Nassery	Oelert	Ergänzung der Details
0	30.07.2025	Nassery	Oelert	Zur Ausführung freigegeben
Index	Datum	Gezeichnet	Geprüft	Art der Änderung
Diese Zeichnung wurde mit CAD erstellt. Die Zeichnung ohne Index wurde bereits unterschrieben. Zeichnungen mit den anschließenden Indizes sind ohne neue Unterschrift gültig.				
Dahlem Beratende Ingenieure GmbH & Co. Wasserwirtschaft KG Bismarckstr. 7 · 45136 Essen Fon: +49 (0)201 8967-0 Fax: +49 (0)201 8967-123 www.dahlem-ingenieure.de		<div>DAHLEM</div> <div>ppa. Dr. Ing. Florian Schmidtlein</div> <div>Dr.-Ing. Florian Schmidtlein Aufgestellt: Essen, im Juli 2025</div>		
Gezeichnet	M. Nassery		Bearbeitet	C. Oelert
			Geprüft	Dr. F. Schmidtlein
Dateipfad Autodesk Docs // 14708 - KA Ahlen/14708_4-32-1A_KLARW-PW.rvt				
<p>Der Empfänger dieser Zeichnung ist verpflichtet, diese vertraulich zu behandeln. Weitergabe sowie Vervielfältigung dieser Unterlage, Verwertung und Mitteilung ihres Inhalts - auch auszugsweise - ist nicht gestattet, soweit nicht schriftlich zugestanden. Die hier gezeigten Anordnungen und Systeme sind unser geistiges Eigentum und stehen unter Urheberrecht. Alle Rechte vorbehalten.</p>				
<div>Ahlener Umweltbetriebe</div> <div>BEI WIND &amp; WETTER</div> <div>STADT AHLEN · Ahlener Umweltbetriebe · 59225 Ahlen</div> <div>Auftraggeber</div>				
Projekt				
Kläranlage Ahlen				
Umbau und Modernisierung der Abwasserlinie				
Inhalt				
Rücklaufschlamm und Klarwasserpumpwerk				
Grundriss EG				
Planungsphase		Zeichnungs-Nr.		Index
Ausführung		14708 / 4.32 A 03		b
				Maßstab
				1: 50