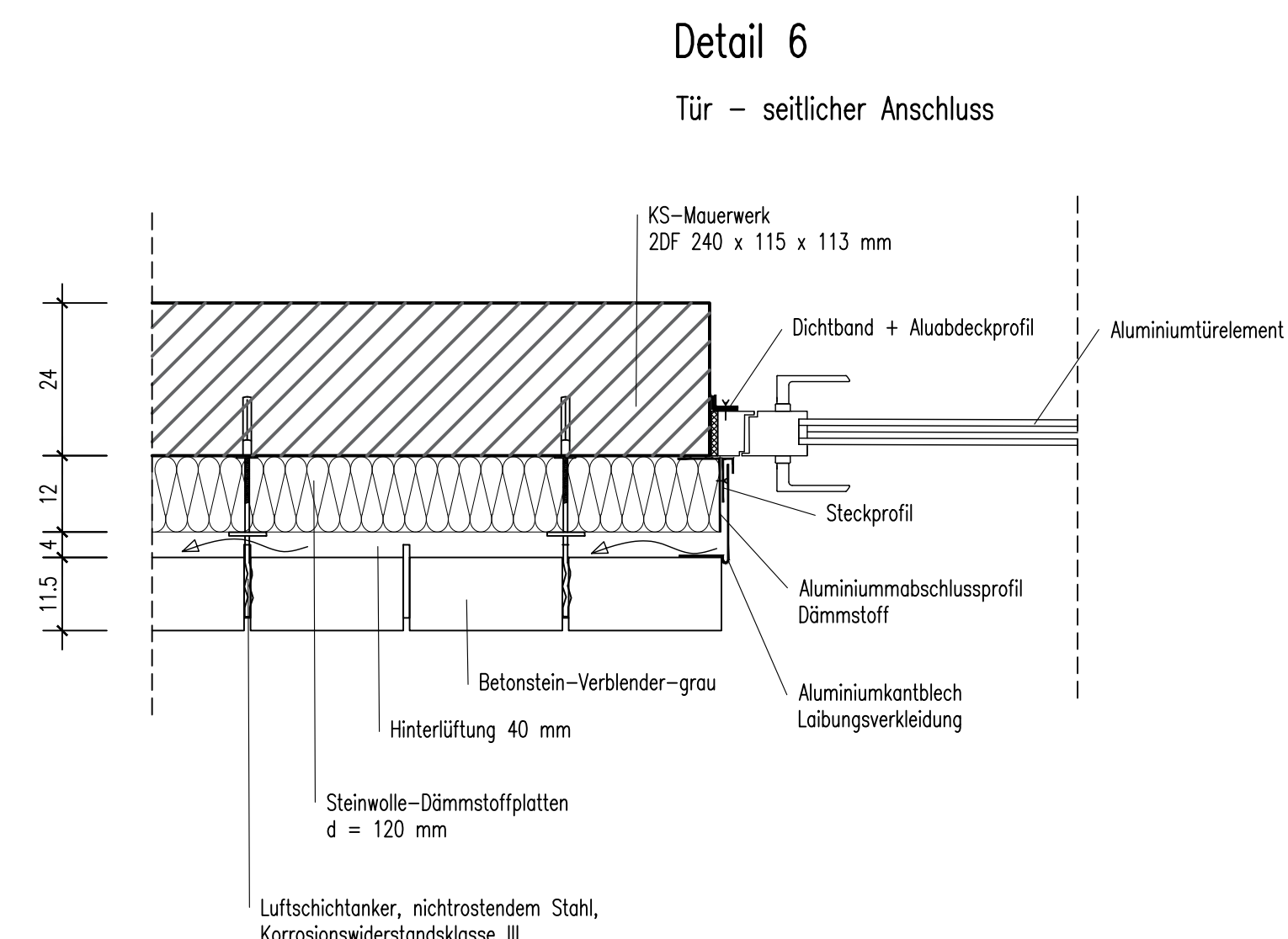


Detail 5

Tür – oberer Anschluss

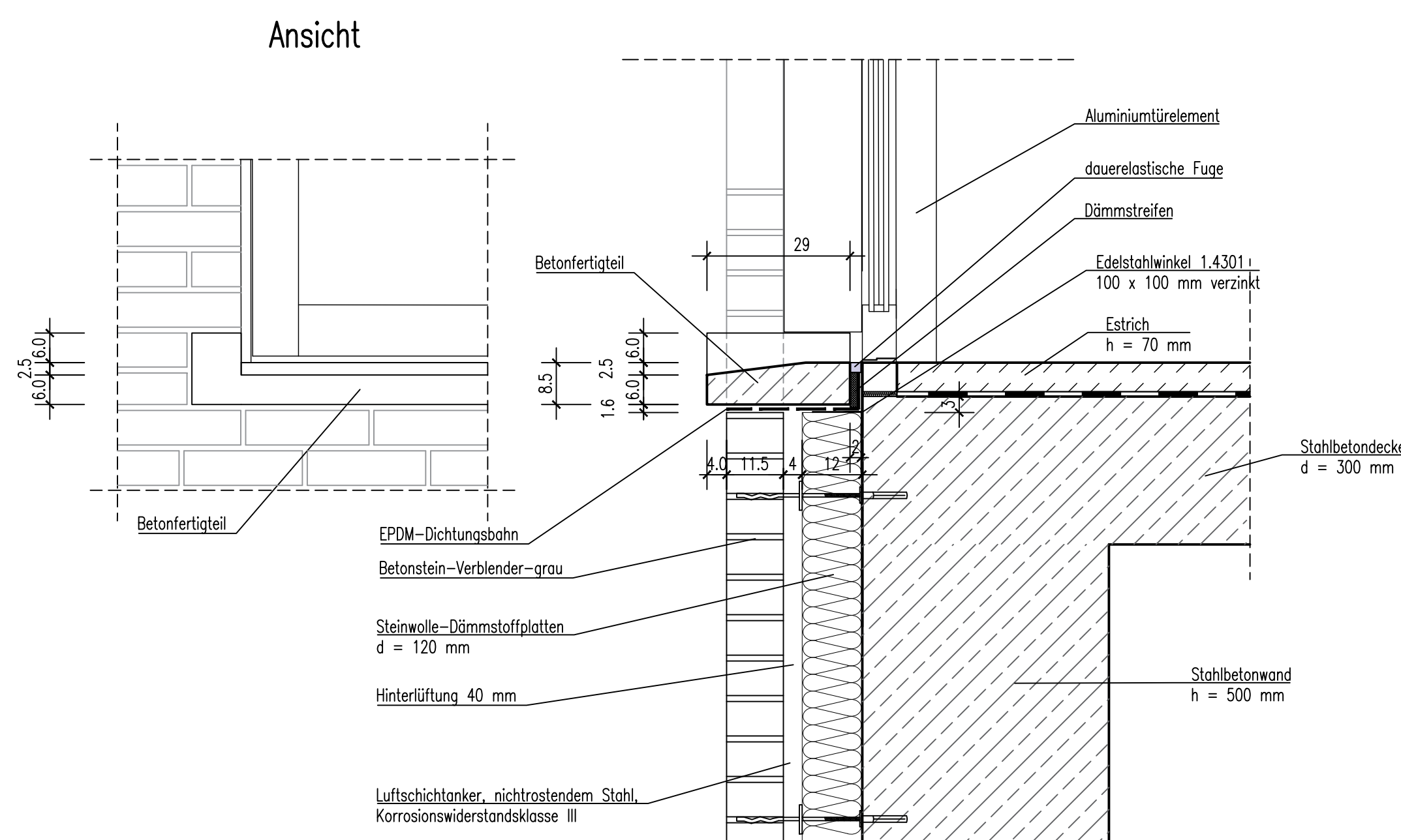


Detail 6

Tür – seitlicher Anschluss

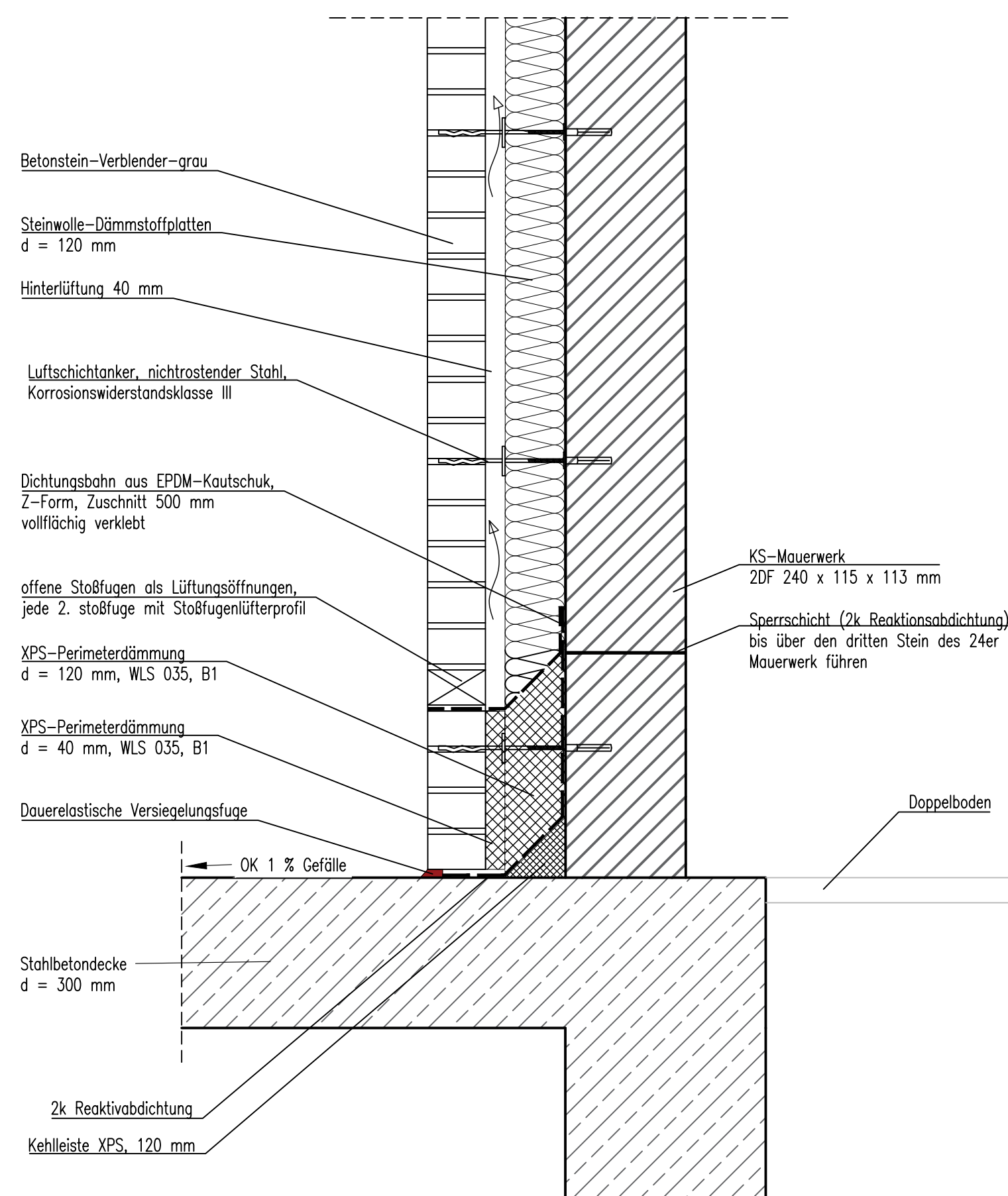
Detail 7

Tür – unterer Anschluss Fertigfußboden



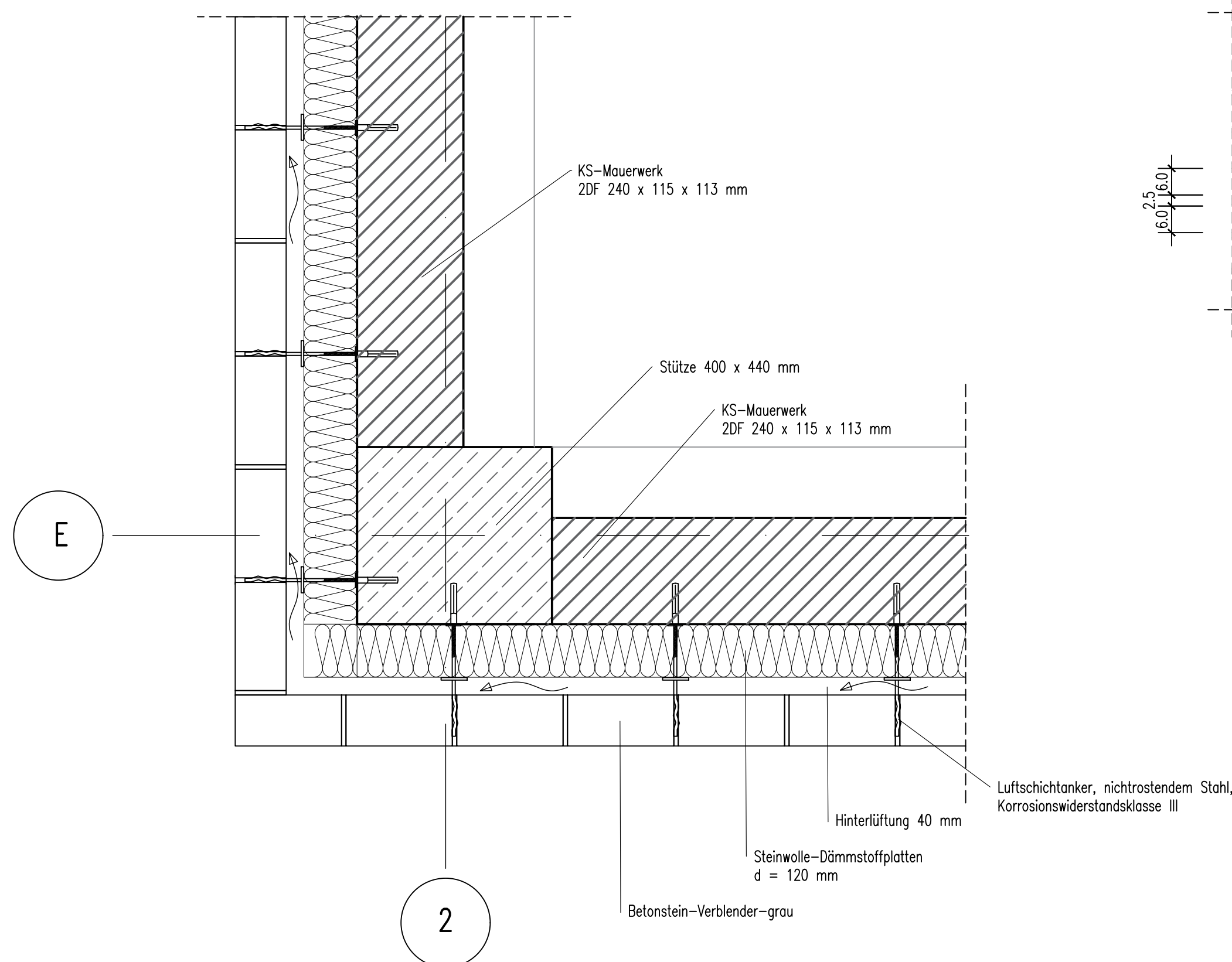
Detail 8

Fußpunkt Fassade auf Deckenplatte



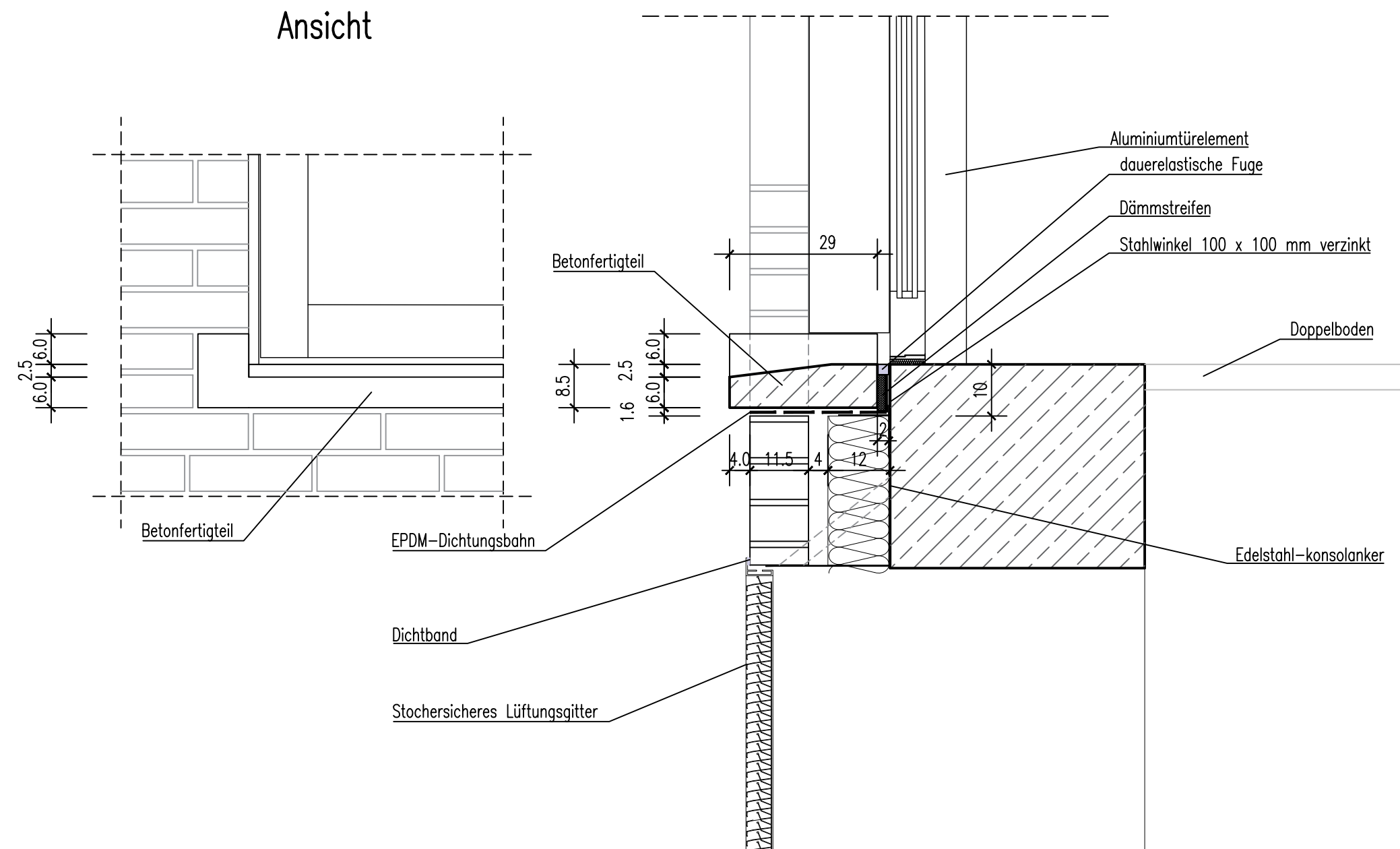
Detail 9

Eckdetail Fassade außen


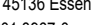


Detail 10

Tür – unterer Anschluss Rohfußboden



Nur zur Ausschreibung

Datum: Bestandslogiziere Onsil & Co. Wasserwirtschaft KG Börsenweg 1 41218 Essen Fon: +49 (0) 201 8967-6 Fax: +49 (0) 201 8967-123 www.onsil-wasserwirtschaft.de			
		Aufgestellt:	
Gezeichnet: 18.03.2006	Nassery	Beauftragt: 18.03.2006	Oelert
Datapoint		Geprüft: 18.03.2006	Schmidtkeim

<p>Der Empfänger dieser Zeichnung ist verpflichtet, diese vertraulich zu behandeln. Weitergabe ohne Genehmigung dieser Unterlage, Verwertung und Mithaltung fremen Dritten, nach ausgenommen, ist nicht gestattet, soweit nicht schriftlich geneigt wird.</p> <p>Die hier genannten Abrechnungen und Systeme sind einer gezielten Ergänzung und stehen einer Überwindung des Notfalls vorbehalten.</p>				
				
<p>Ahliener Umweltbetriebe</p> <p>STADTY AHLEN · Ahliener Umweltbetriebe · 59225 Ahlen</p>				
				Auftraggeber
Projekt				
<h2 style="text-align: center;">Kläranlage Ahlen</h2> <h3 style="text-align: center;">Umbau und Modernisierung der Abwasserlinie</h3>				
Inhalt				
<h1 style="text-align: center;">Rücklaufschlamm und Klarwasserpumpwerk</h1>				
<h2 style="text-align: center;">Details 5 bis 10</h2>				
Planungsphase	Zeichnungs Nr.	Index	Maßstab	
Ausführung	14708 / 4.32 A 09			1:10