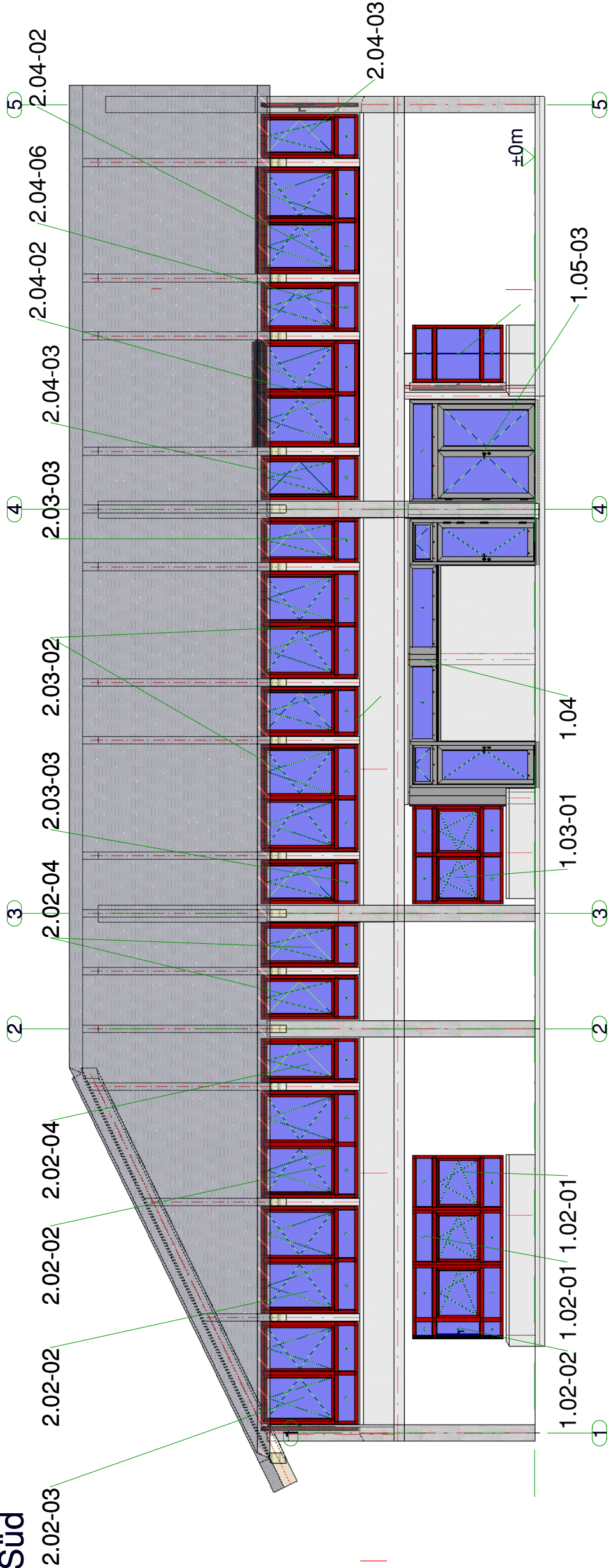
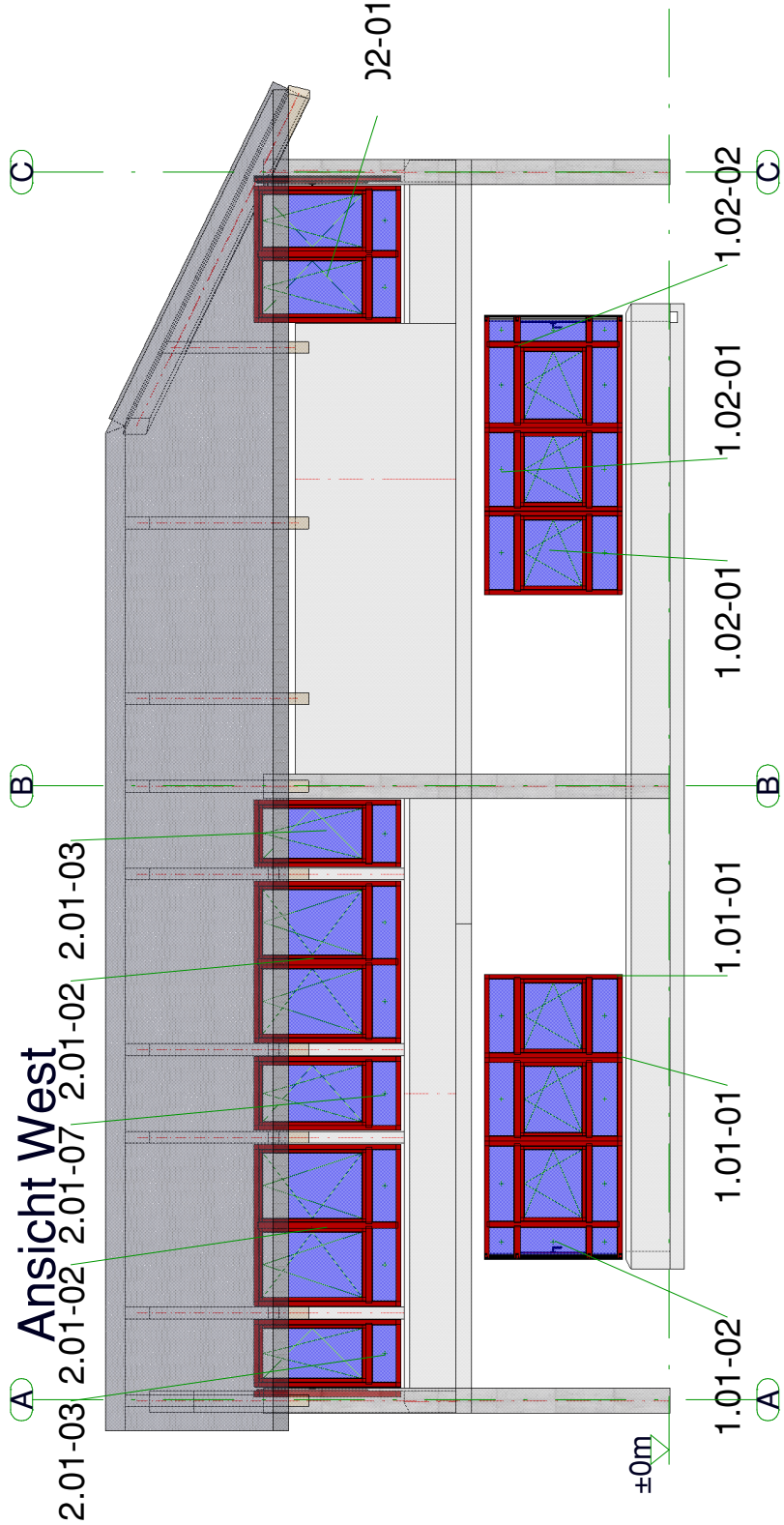


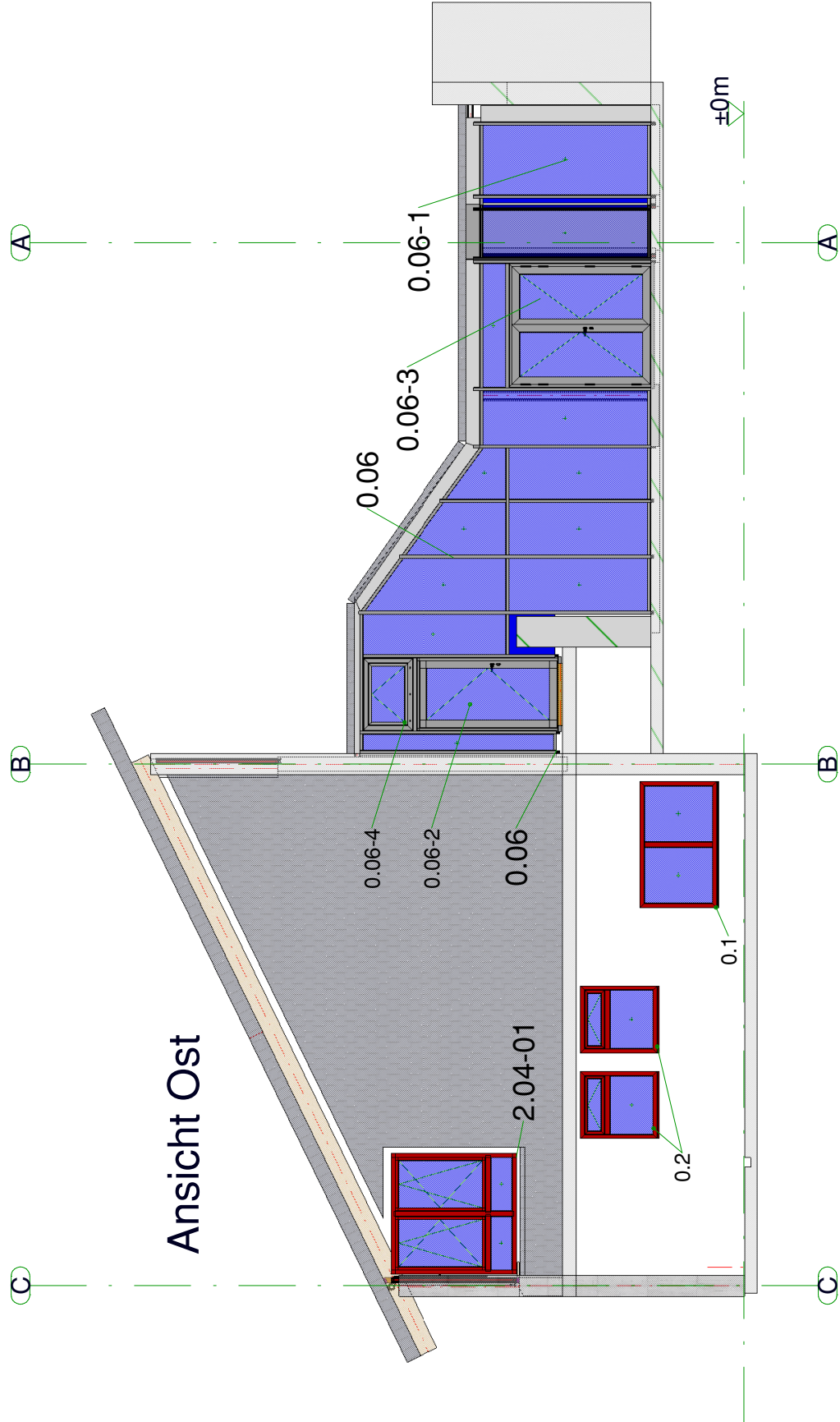
Ansicht Süd



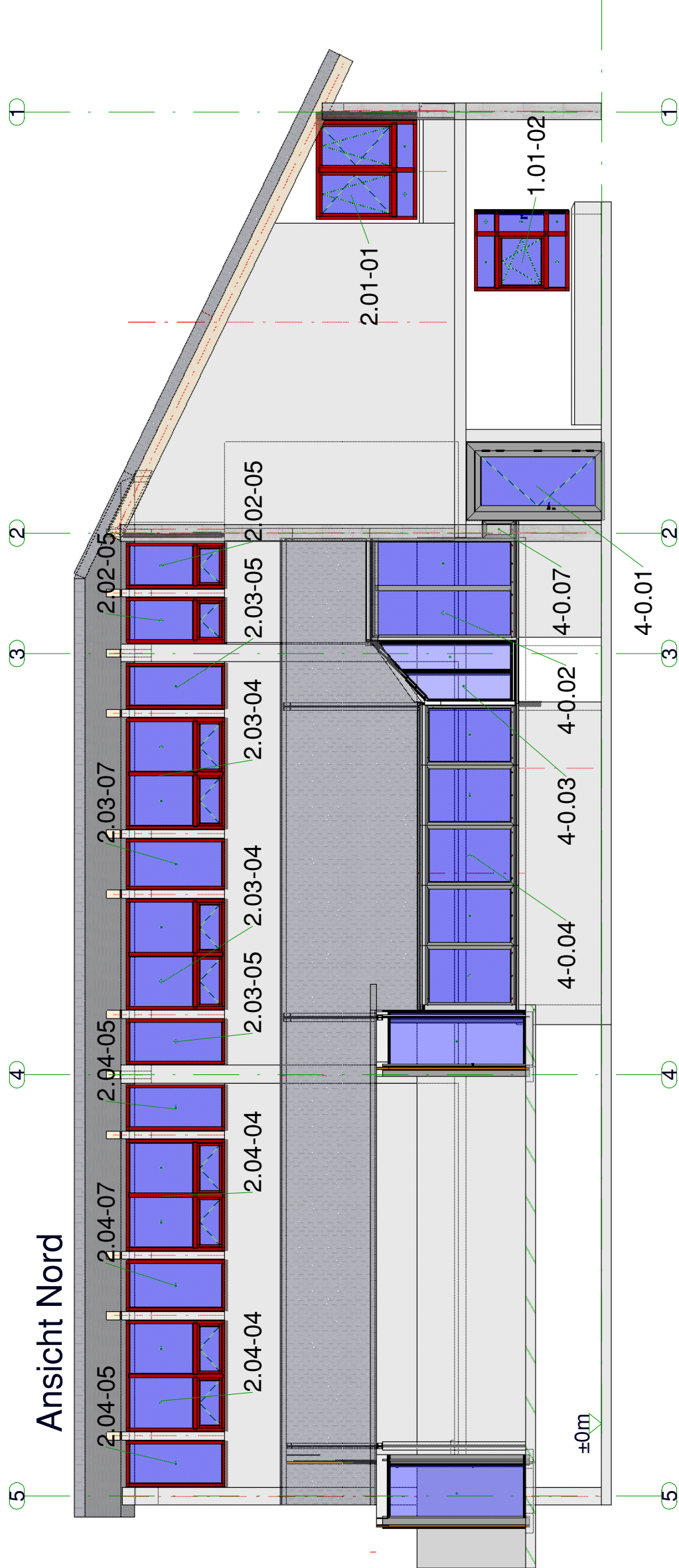
Ansicht West



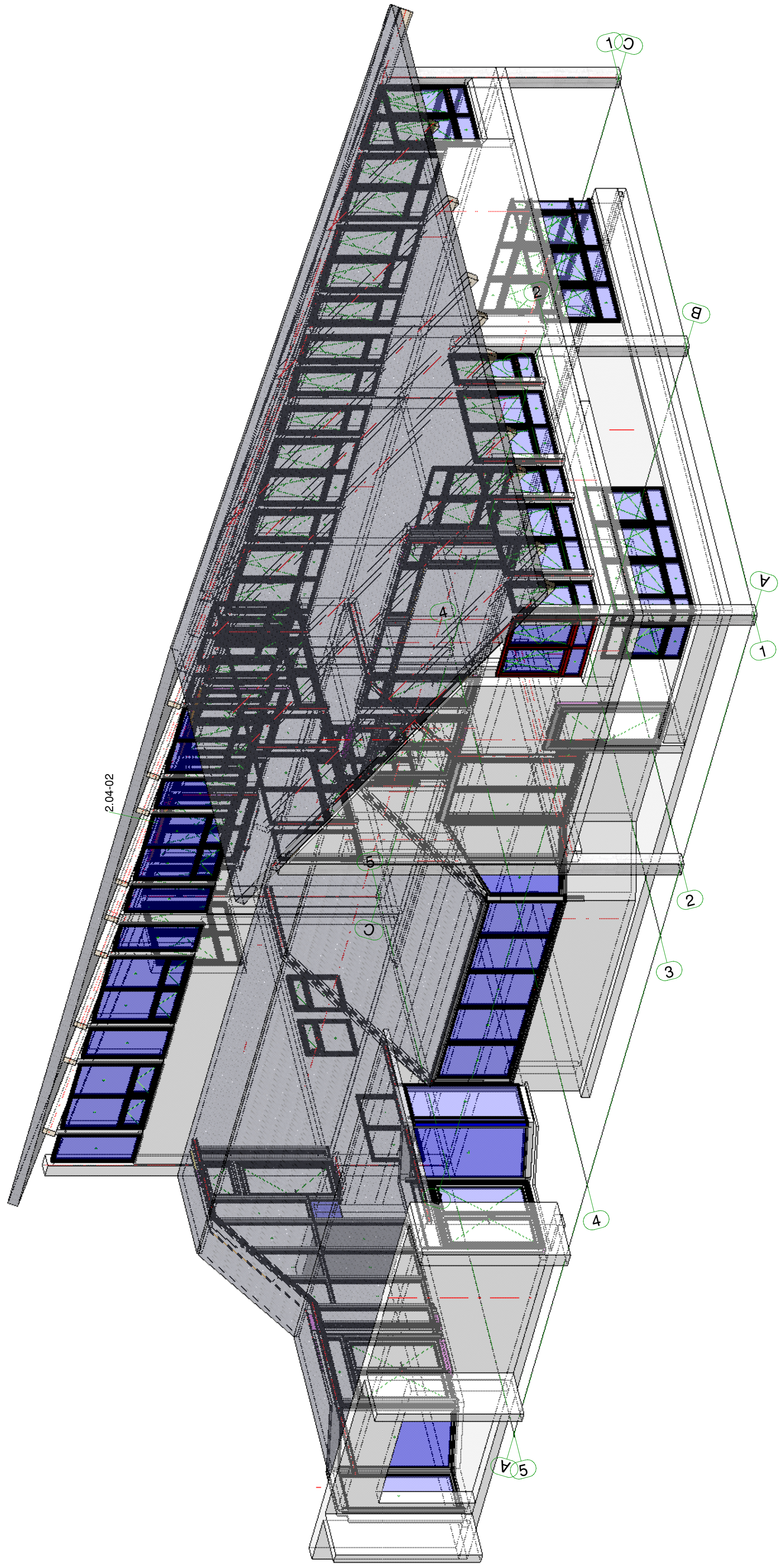
Ansicht Ost



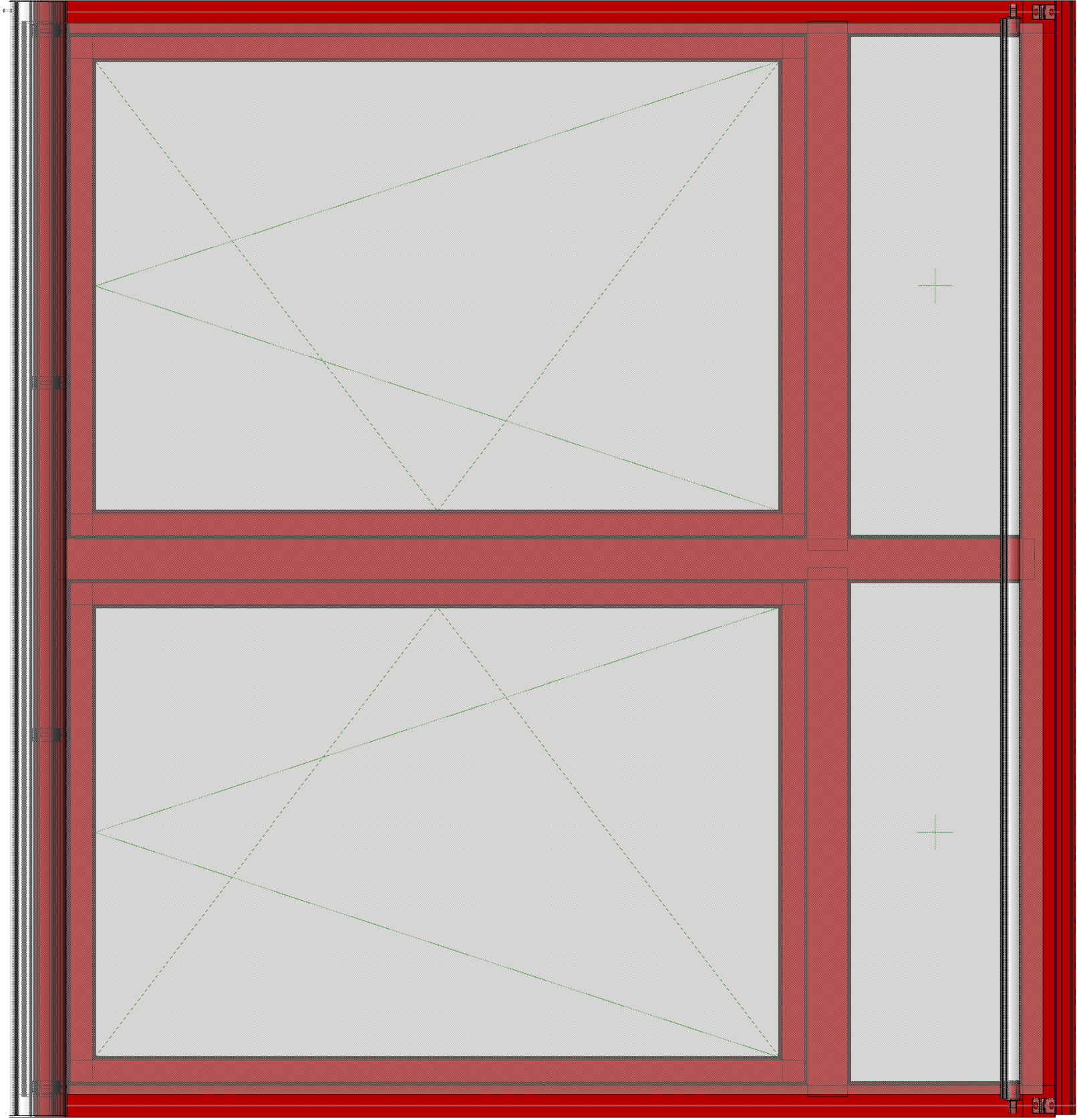
Ansicht Nord



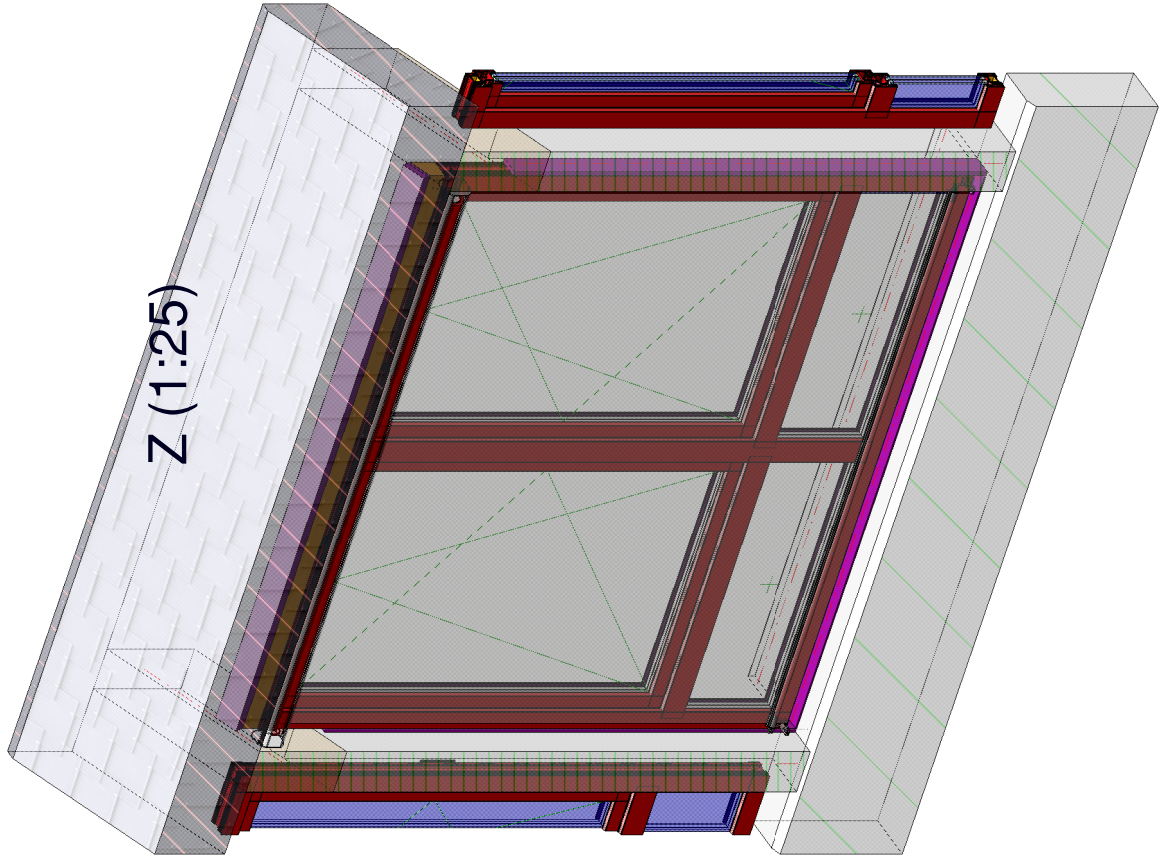
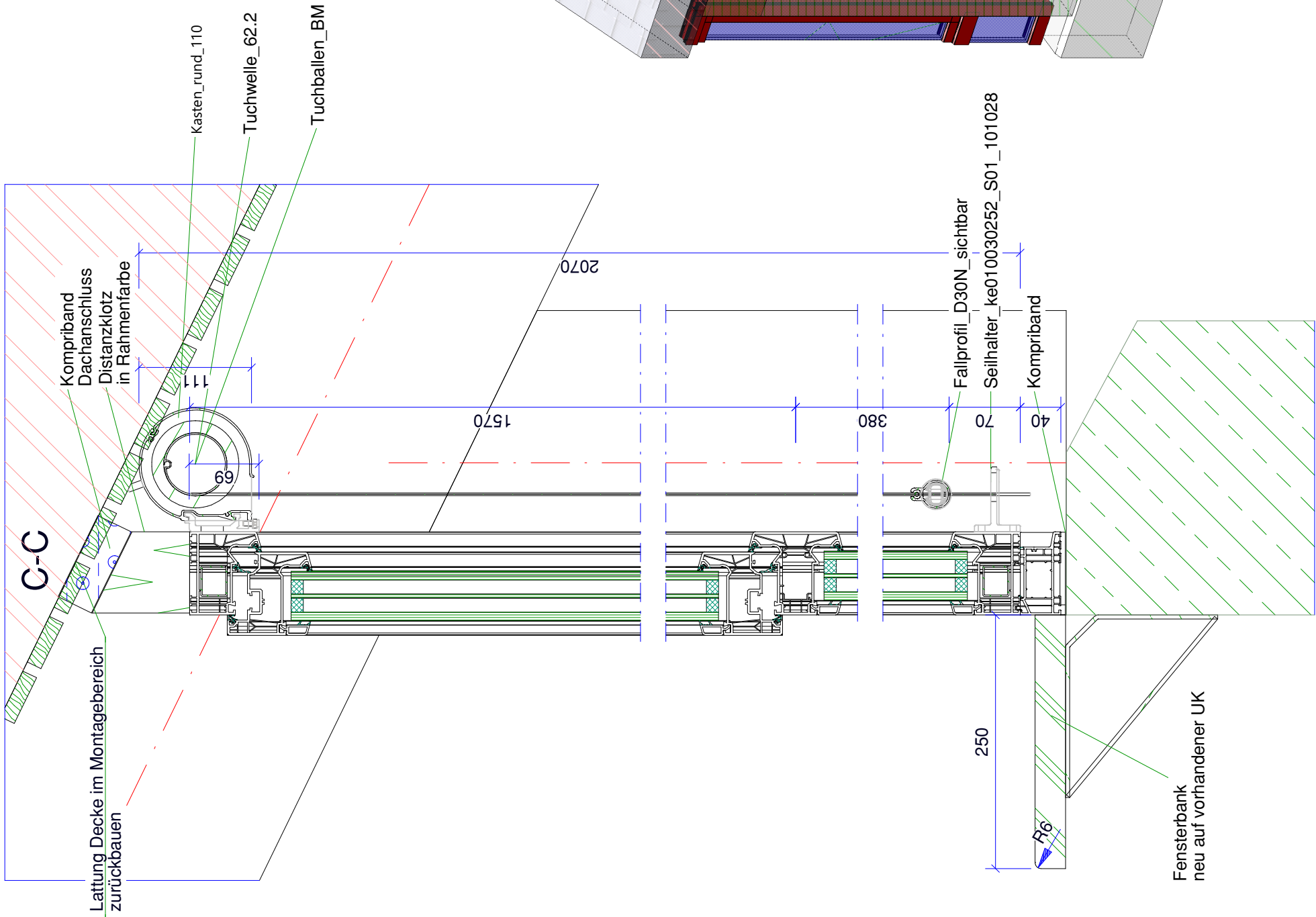
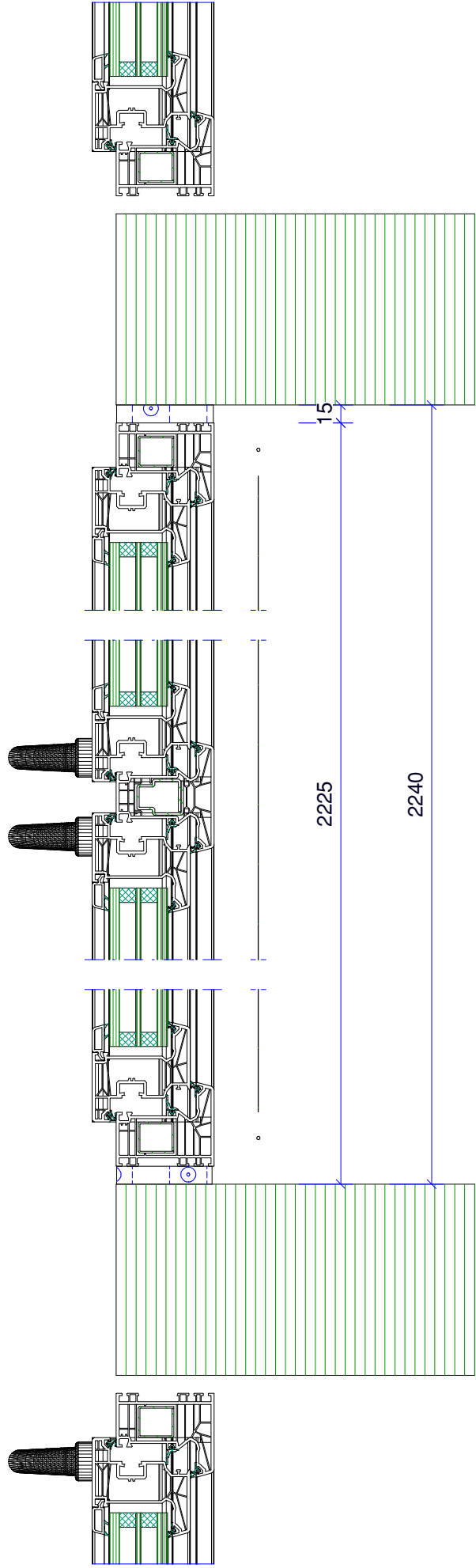
Index:	Datum:	Änderung:	Berbeiter:		
Bauherr:	Stadt Schmallenberg Hünegraben 19A 57392 Schmallenberg		Bauhäger / Architekt:		
Grundschule Gleidorf					
Baustellendresse:			Positionsübersicht		
Planinhalt/Bauabschnitt:			Ansicht		
			Maßstab: 1:-	Index:	0
Zg.-Nr.:	Übersicht 01		Werkstoff:		
Datum: 06.03.2026			Plansteller: Mil		
			Planformat: A2		



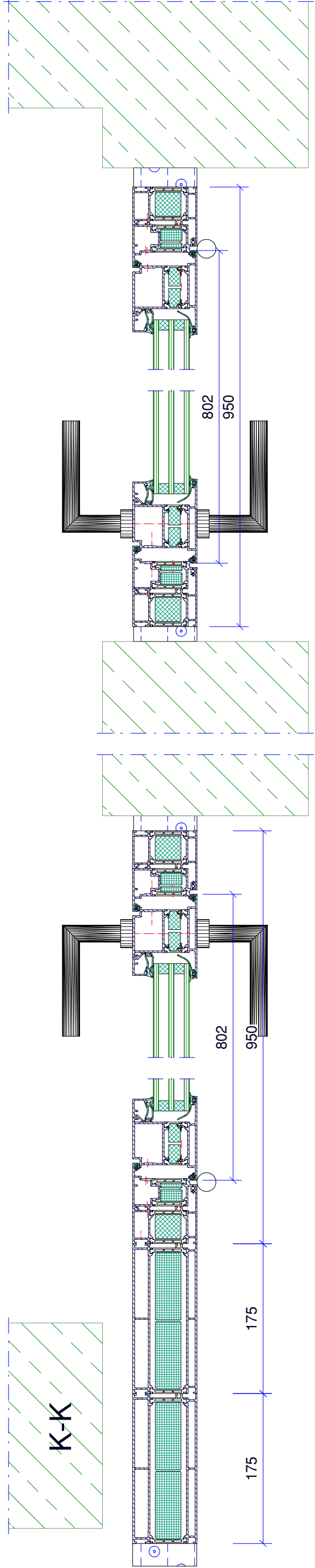
Index:	Datum:	Änderung:	Berbeiter:		
Bauherr:		Bauträger / Architekt:			
Stadt Schmallenberg Hünegraben 19A 57392 Schmallenberg					
Baustellenadresse:		Grundschule Gleidorf			
Planninhalt/Bauabschnitt:		Positionsübersicht Ansicht			
		Maßstab: 1:-		Index: 0	
Zg.-Nr.: Übersicht 03		Projekt-Nr.: Planensteller		Werkstoff:	
Datum: 06.03.2026		Mtl		Planformat: A2	



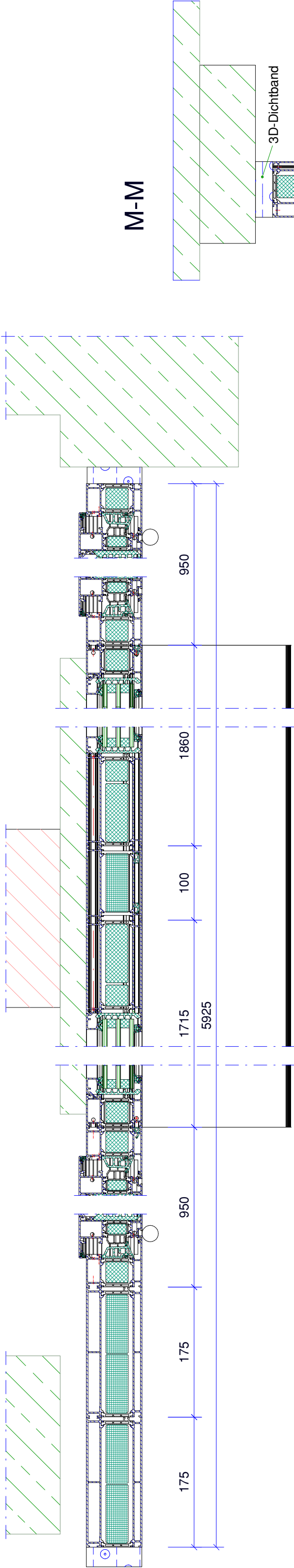
D-D



Index:	Datum:	Änderung:	Berbeiter:		
Bauherr:	Stadt Schmallenberg Hünegraben 19A 57392 Schmallenberg		Bauräger / Architekt:		
Baustellenadresse:	Grundschule Gleidorf				
Planinhalt/Bauabschnitt:	Fenster OG Ansicht+ Schnitte				
			Maßstab: 1:-		
			Projekt-Nr.: Index:		
			0		
Zg.-Nr.:	01		Werkstoff:		
Datum: 06.03.2026	Plansteller:		Mil	Planformat: A2	

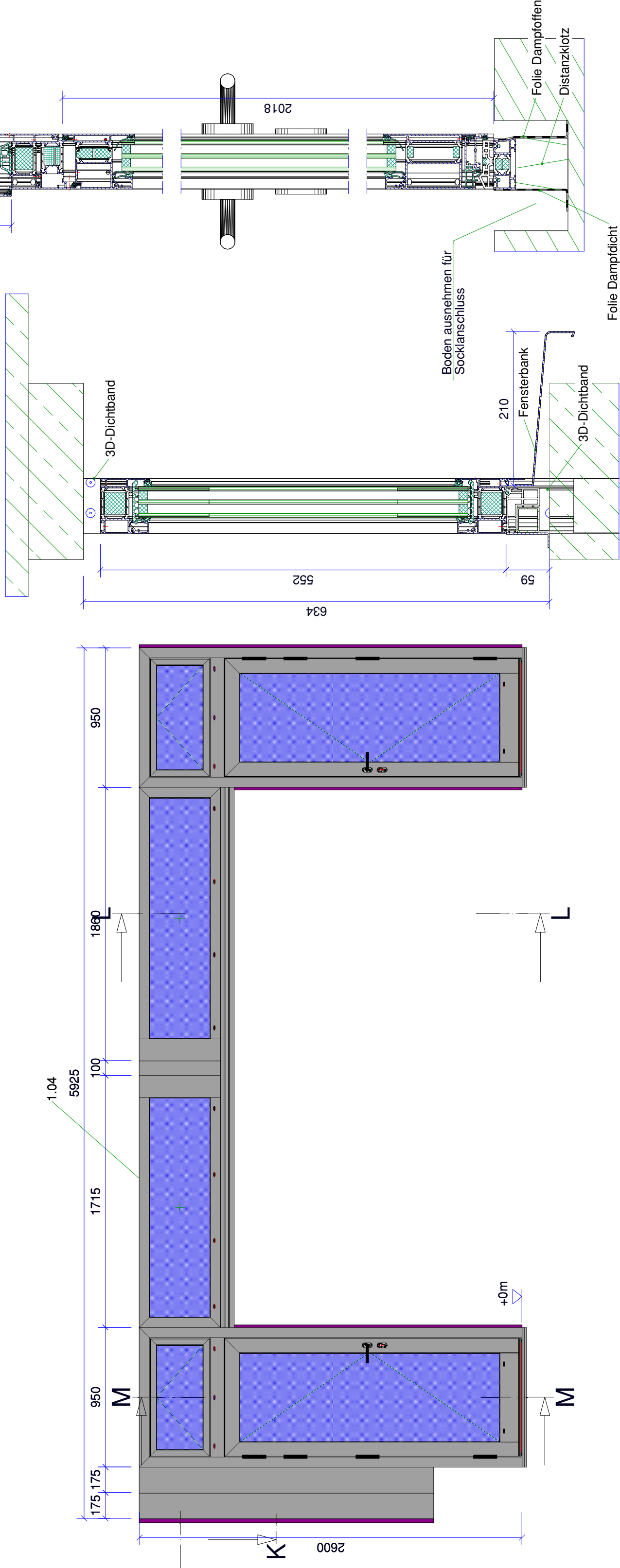


N-N



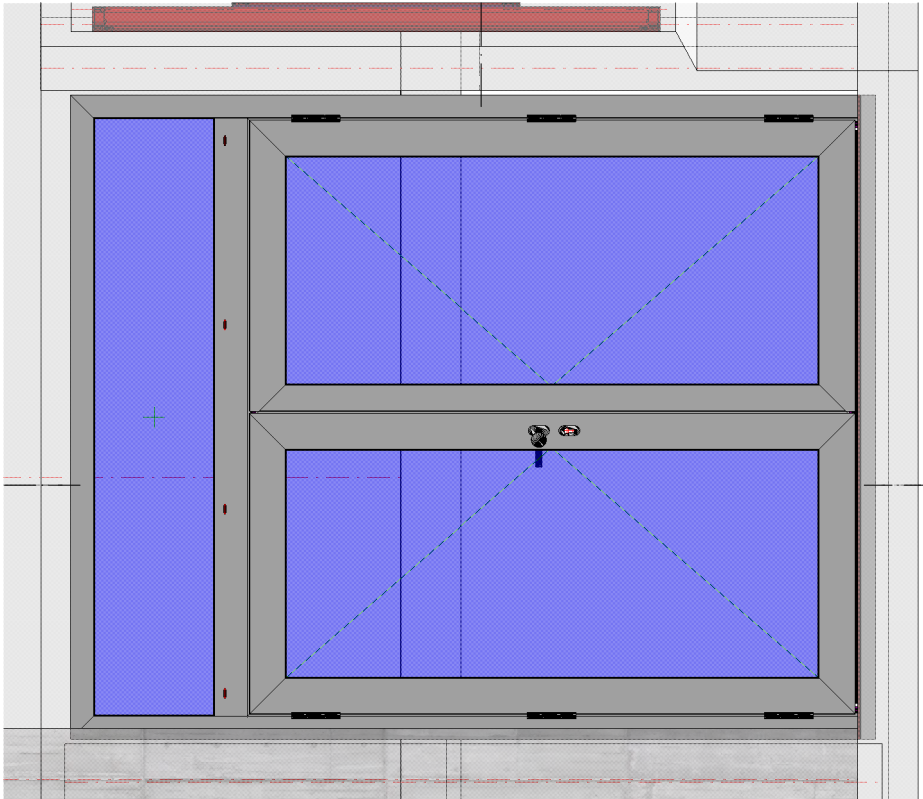
M-M

L-L

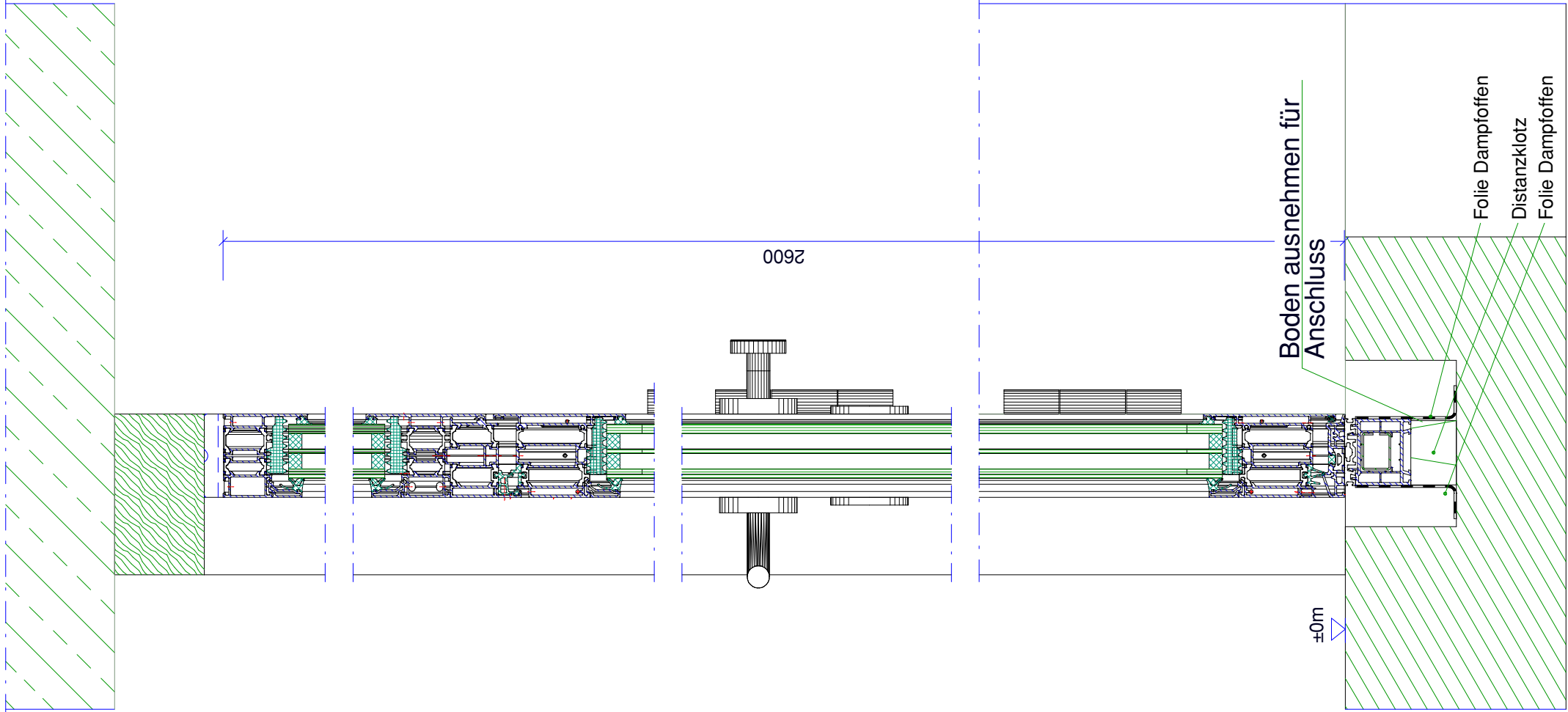


1.2.20 Alu-Fenster-Tür-Element,
System mit 75 mm Grundbautiefe
mit Einsatzflügel, System mit 75 mm Grundbautiefe und Nulsschwelle,
Überrollbarkeit Klasse 6 nach ift-Richtlinie BA-01/1 2018-10
Abmessung ca.: 5925 mm x 2600 mm
Einbauort: 1.04 - Ansicht Süd Aussentoreiten
Aufteilung nach beiliegender Ansicht in:
2 St. 1-flg. NA Tür nach DIN EN 179
Funktion: B
Schloss Mehrfachverriegelung: BT 405
Zusatzfunktion: ohne
Betätigung: Innen Drücker, INOX
Außen Drücker, INOX
Türschließer mit Raststellung: BT 701
Verglasung gemäß Prüfzeugnis: GT 315
2 St. Kipp-Oberlichtflügel
Beschlag Fenster: BF 131, 941
Verglasung: GT 315
2 St. Oberlichtfestfelder
Verglasung: GT 315
Aufteilung gemäß Detail- und Ausführungsplanung.
Anschlüsse
Der Fußpunkt der Tür ist gemäß DIN 18040-2 "Barrierefreies Bauen"
sowie MBO § 50 auszuführen.
Seitlich: AS 104
Oben: AO 104
Fußpunkt Tür: AU 205

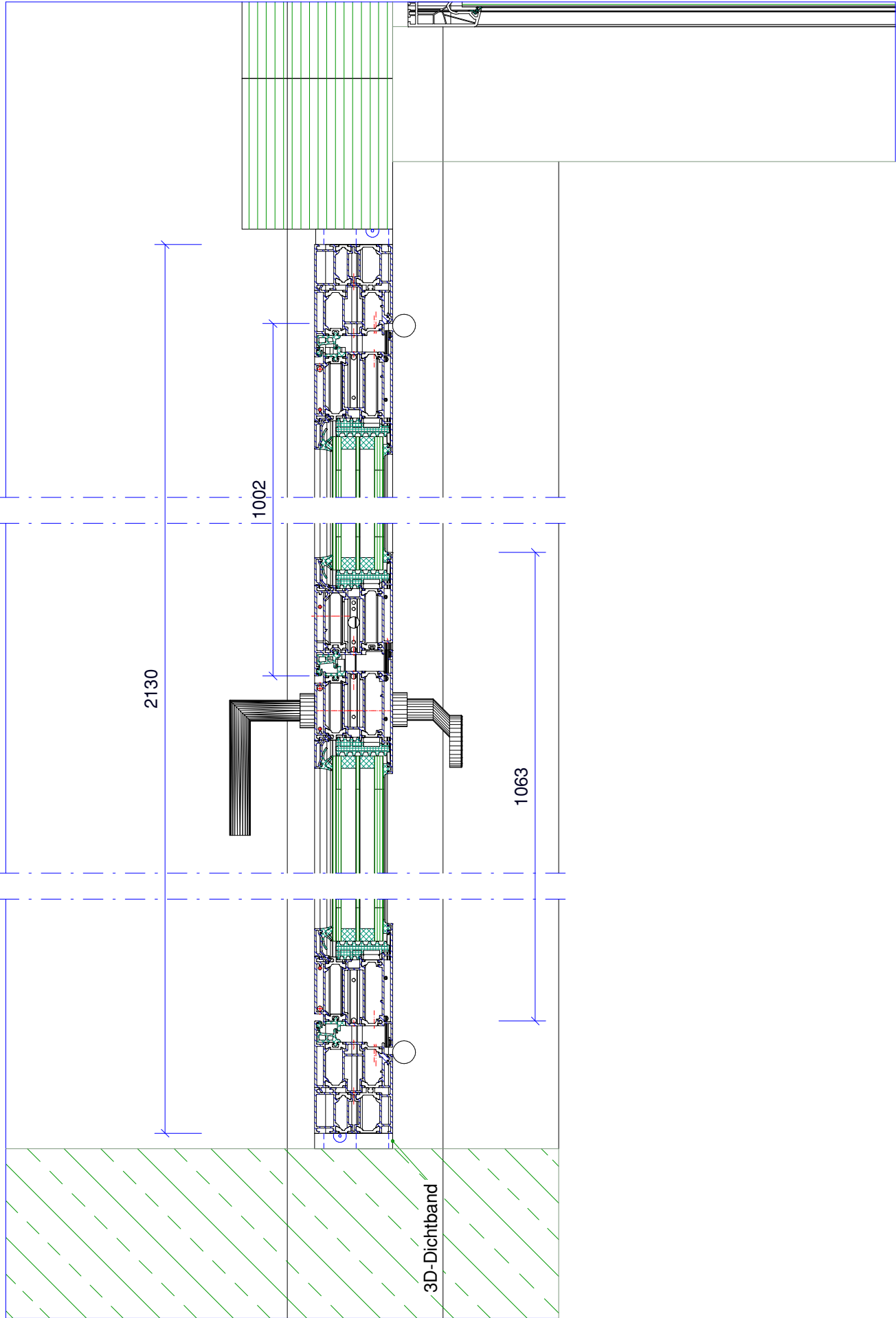
Index:	Datum:	Änderung:	Berbeiter:		
Bauherr:			Bauführer / Architekt:		
Stadt Schmollenberg Hünegrab 19A 57392 Schmollenberg					
Baustellenadresse:			Grundschule Gleidorf		
Planinhalt/Baubeschnitt:			Positionsübersicht Ansicht+ Schnitte Aussentoreiten		
				Maßstab: 1:-	
				Projekt-Nr.:	Index:
					0
Zg.-Nr.:				Werkstoff:	
01					
Datum: 06.03.2026			Plansteller:	Mil	Planformat: A2



W-W

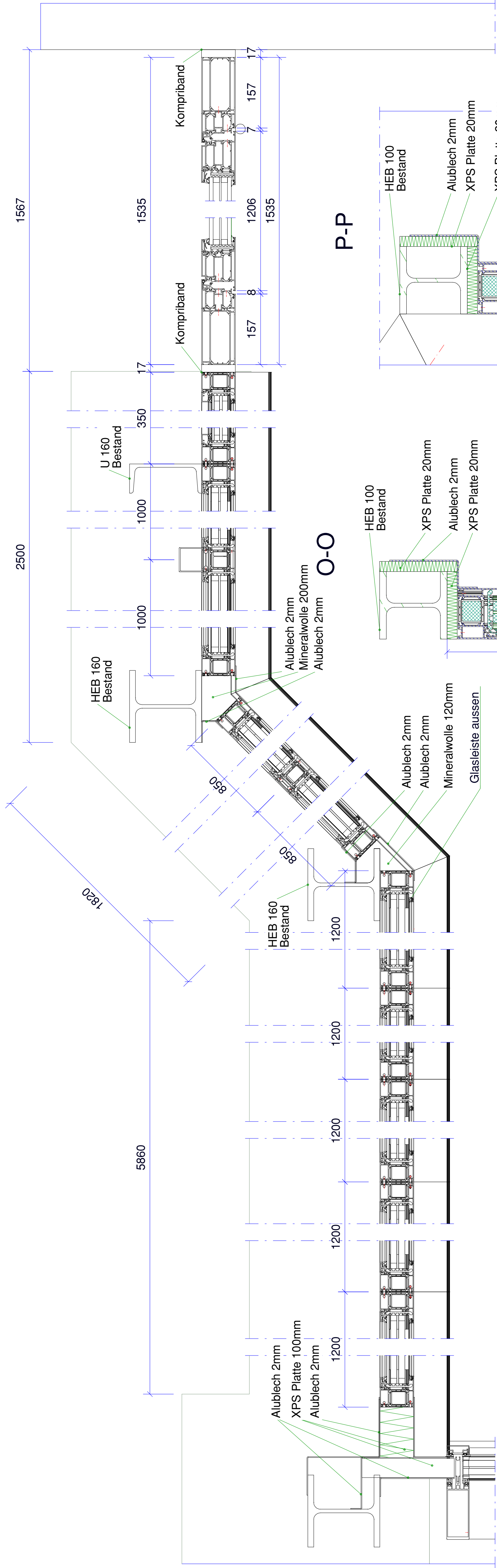


V-V

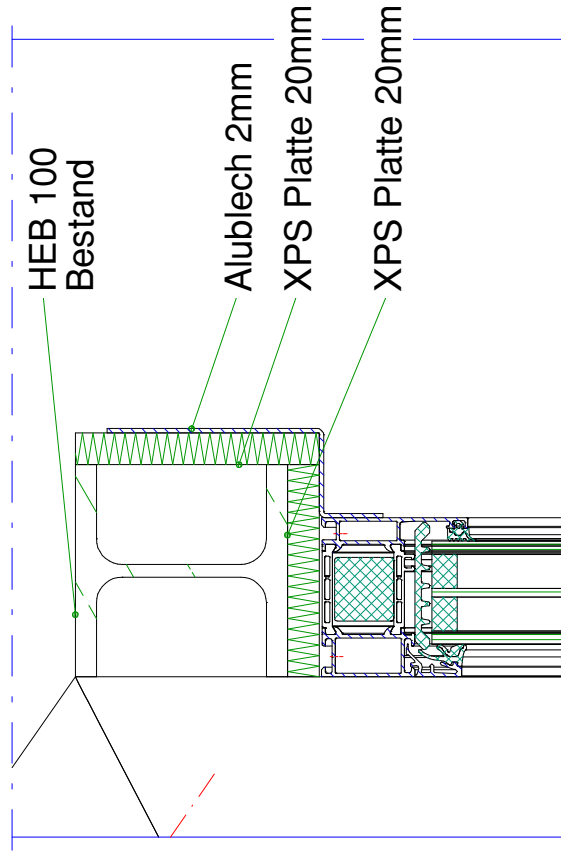


1.2.10 Alu-Tür-Element, System mit 75 mm Grundbautiefe mit Einbruchhemmung in RC 2, nach DIN EN 1627 und Nullschwelle, Abmessung ca.: 2130 mm x 2600 mm
Einbauort: 1.05-03 - Ansicht Süd Mediraum
Aufteilung nach beiliegender Ansicht in:
1 St 2-fig. NA Tür nach DIN EN 179
Vollpanik, Funktion: E
Schloss Mehrfachverriegelung: BT 406
Zusatzfunktion: A-öffner, Kabelübergang und Fallenfeststellung, Zutrittskontrolle über Transponder
Betätigung Gangflügel: Innen Drücker, INOX
Außen Knauf: INOX
Betätigung Standflügel: Innen Drücker, INOX
Außen ohne Türschließer mit Rastfeststellung: BT 704
Verglasung: GT 642
1 St Oberlichtfestfeld
Verglasung: GT 613
Alle Komponenten müssen den Anforderungen aus der Norm und des Prüfzeugnisses des Systemgebers entsprechen.
Aufteilung gemäß Detail- und Ausführungsplanung.
Anschlüsse
Der Fußpunkt der Tür ist gemäß DIN 18040-2 "Barrierefreies Bauen" sowie MBO § 50 auszuführen.
Seitlich: AS 104
Oben: AO 104
Fußpunkt Tür: AU 205

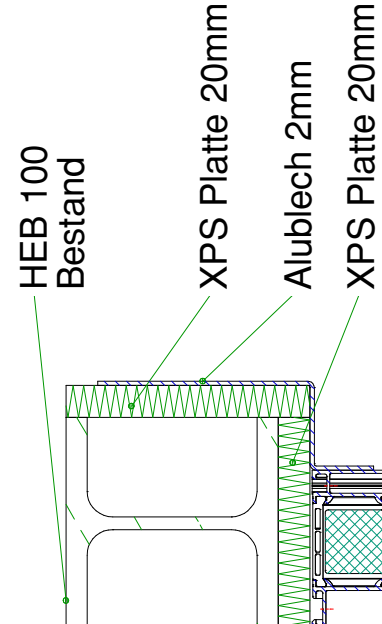
Index:	Datum:	Änderung:	Berbeiter:		
Bauherr:	Stadt Schmallenberg Hünegraben 19A 57392 Schmallenberg		Bauräger / Architekt:		
Baustellenadresse:	Grundschule Gleidorf				
Planinhalt/Baubabschnitt:	Positionsübersicht Ansicht+ Schnitte Ausgang Hof				
			Maßstab: 1 :-		
			Projekt-Nr.:	Index:	
			0		
Zg.-Nr.:	02		Werkstoff:		
Datum: 06.03.2026	Planersteller:		Mil	Planformat: A2	



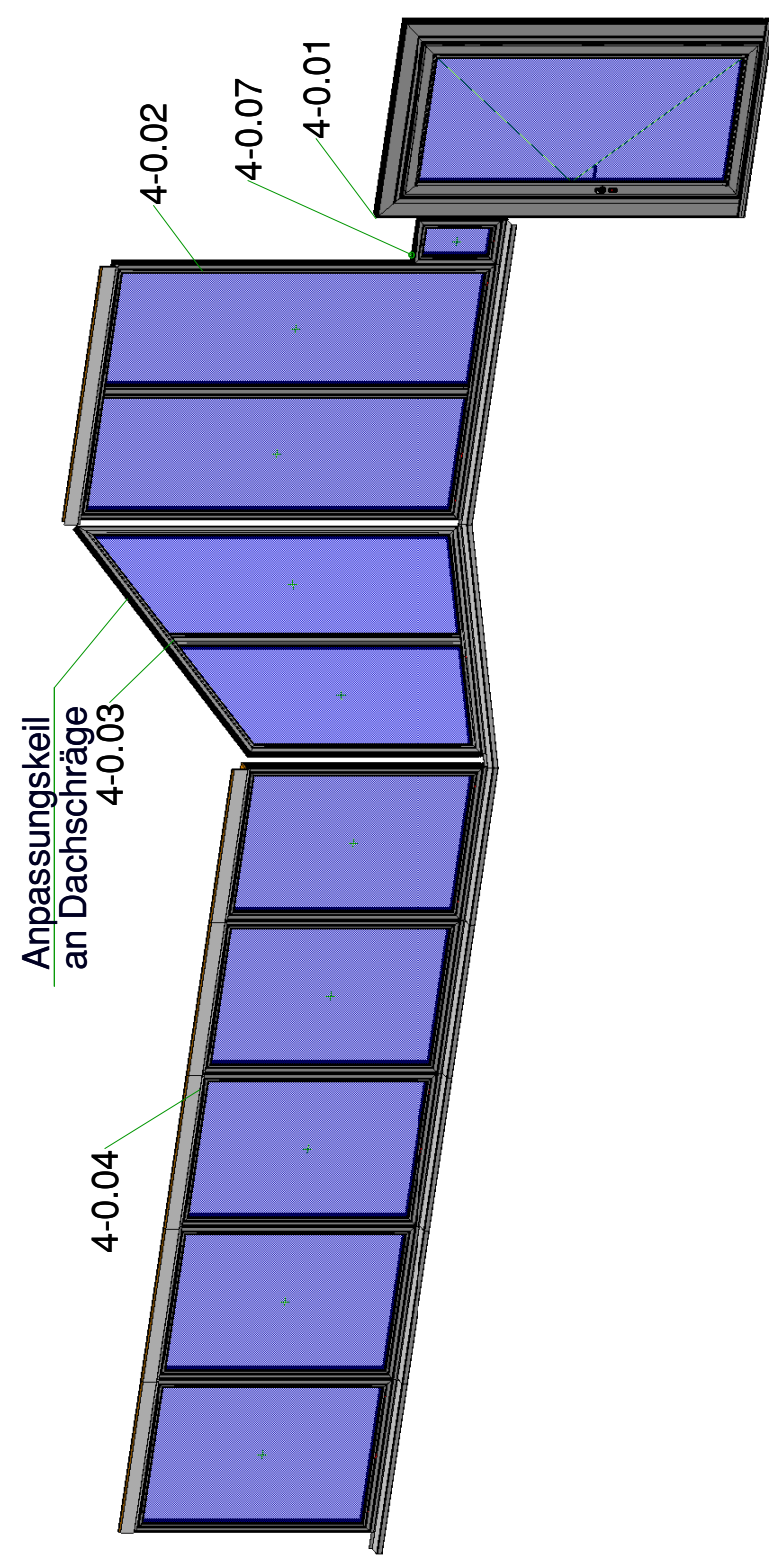
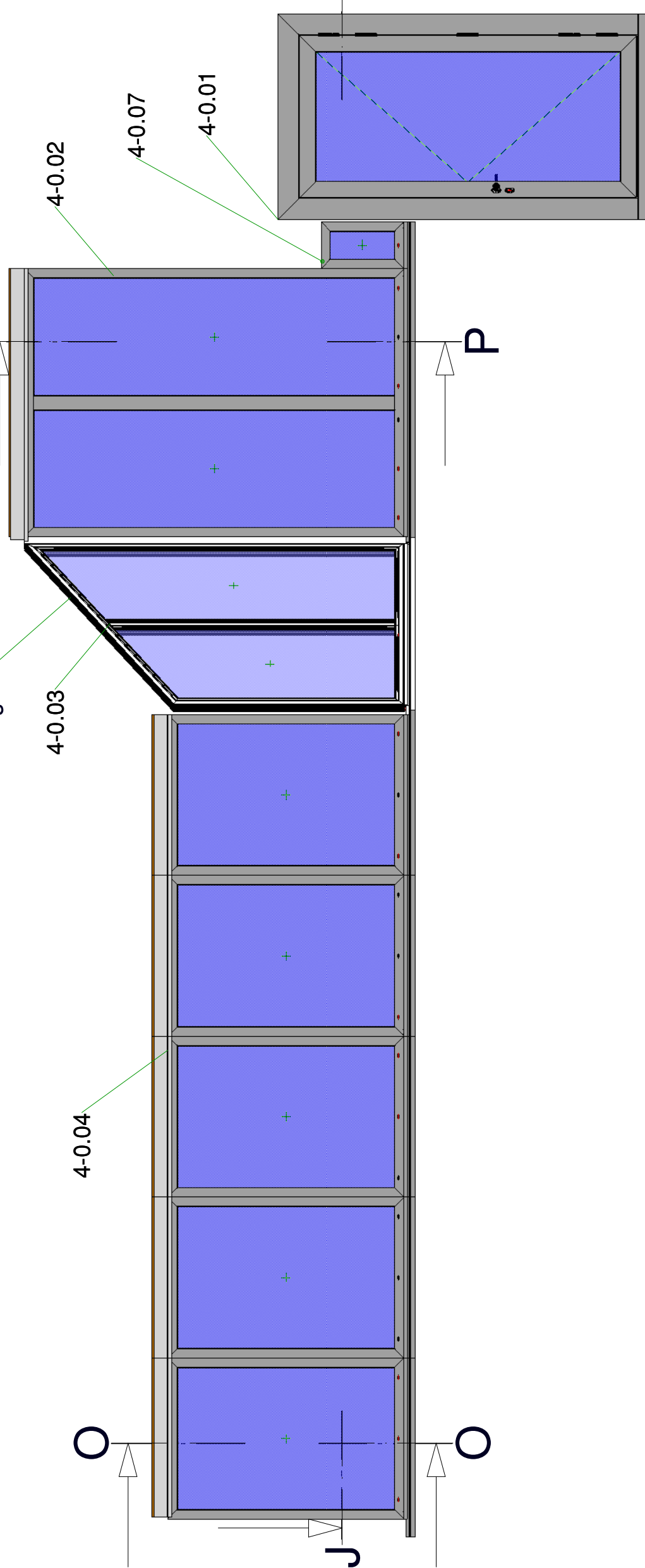
P-P



O-O



Anpassungskeil
an Dachschräge



1.2.40 Alu-Fenster-Element, System 75 mm
Abmessung ca.: 6000 mm x 1765 mm
Einbauort: 0.04 Ansicht Nord EG Flur
Aufteilung nach beiliegender Ansicht in:
5 St. Festfelder
Verglasung: GT 315
Die 45° Eckausbildung ist bauseits auszuführen.
Aufteilung gemäß Detail- und Ausführungsplanung.
Zulage: 1 Element aussenverglast (vor bauseitiger Stahlstütze)
Anschlüsse
Seitlich: AS 104, einseitig schließt das Element mit einer 45° Ecke an das nachfolgend beschriebenen Fensterelement an
Oben: AO 104
Unten: AU 104

1.2.50 Alu-Fenster-Element, System 75 mm
Abmessung ca.: 1700 mm x 2835 mm
in der Ansicht an die Dachschräge angepasst
Höhe 1 = 1765 mm
Höhe 2 = 2835 mm
Einbauort: 4-0.03 Ansicht Nord EG Flur
Aufteilung nach beiliegender Ansicht in:
2 St. Festfelder
Verglasung: GT 315
Die 45° Eckausbildungen sind bauseits auszuführen.
Aufteilung gemäß Detail- und Ausführungsplanung.
Anschlüsse
Seitlich: einseitig schließt das Element mit einer 45° Ecke an das zuvor beschriebenen Fensterelement an, einseitig schließt das Element mit einer 45° Ecke an das nachfolgend beschriebenen Fensterelement an
Oben: AO 104
Unten: AU 104

1.2.60 Alu-Fenster-Element, System 75 mm
Abmessung ca.: 2000 mm x 2835 mm
Einbauort: 4-0.02 - Ansicht Nord EG Flur
Aufteilung nach beiliegender Ansicht in:
2 St. Festfelder
Verglasung: GT 315
Die 45° Eckausbildung ist bauseits auszuführen.
Aufteilung gemäß Detail- und Ausführungsplanung.
Anschlüsse
Seitlich: AS 104, einseitig schließt das Element mit einer 45° Ecke an das nachfolgend beschriebenen Fensterelement an
Oben: AO 104
Unten: AU 104

1.2.30 Alu-Tür-Element, System 75 mm mit Einbruchhemmung in RC 2 N, nach DIN EN 1627 und Nullschwelle, Überrollbarkeit Klasse 6 nach Ift-Richtlinie BA-01/1 2018-10
Abmessung ca.: 1535 mm x 2680 mm
Einbauort: 0.01 - Ansicht Nord EG Flur
Aufteilung nach beiliegender Ansicht in:
1 St. 1-flg. NA Tür nach DIN EN 179
Funktion: E
Schloss Mehrfachverriegelung: BT 406
Zusatzfunktion: A-offner, Kabelübergang und Netzteil, gesicherte Fallentfestigung, Zutrittskontrolle über Transponder
Betätigung: Innen Drücker, INOX
Außen Knauf, INOX
Türschließer mit Hasfeststellung: BT 701
Verglasung: GT 315

1.2.100 Alu-Fenster-Element,

System 75 mm
Abmessung ca.: 350 mm x 620 mm
Einbauort: 4-0.07 - Ansicht Nord Sturzfenster
Aufteilung nach beiliegender Ansicht in:
1 St. Festfeld
Verglasung: GT 315
Anschlüsse
Seitlich: einseitig schließt das Element an das Fensterelement 0.04 an, einseitig schließt das Element an das Türelement 0.01 an
Oben: AO 104
Unten: AU 104

Alle Komponenten müssen den Anforderungen aus der Norm und des Prüfzeugnisses des Systemgebers entsprechen.

Anschlüsse
Der Fußpunkt der Tür ist gemäß DIN 18040-2 "Barrierefreies Bauen" sowie MBO § 50 auszuführen.
Seitlich: AS 104
Oben: AO 104
Fußpunkt Tür: AU 205

Positionenübersicht
Ansicht+ Schnitte Nebeneingang Nord

Maßstab: 1:-
Projekt-Nr.:
Index:
0

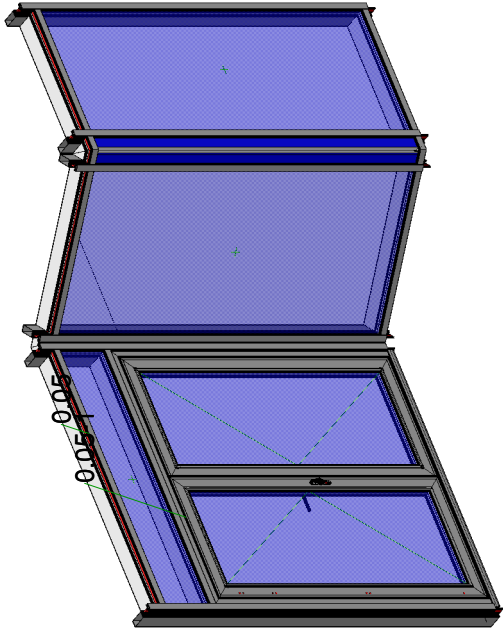
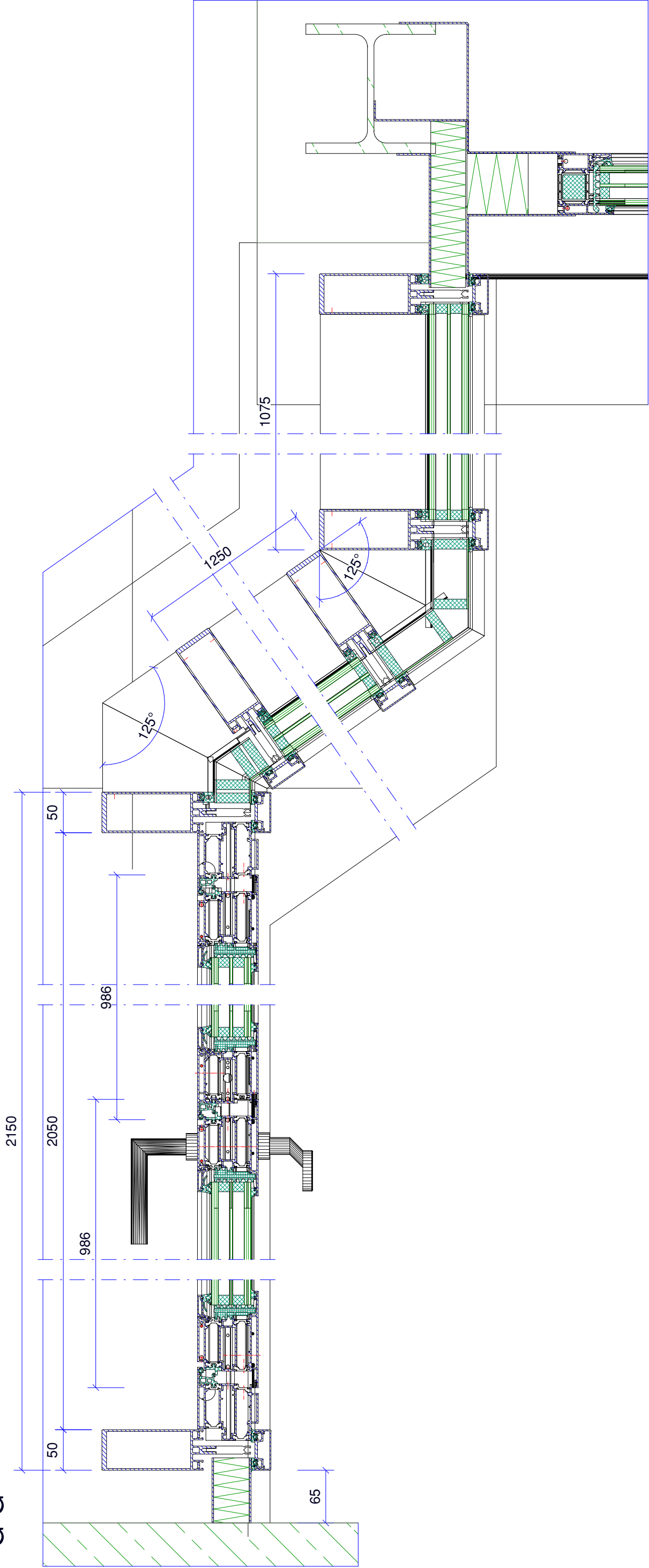
Zg-Nr.:
03

Datum: 06.03.2026

Planersteller: Mil

Planformat: A2

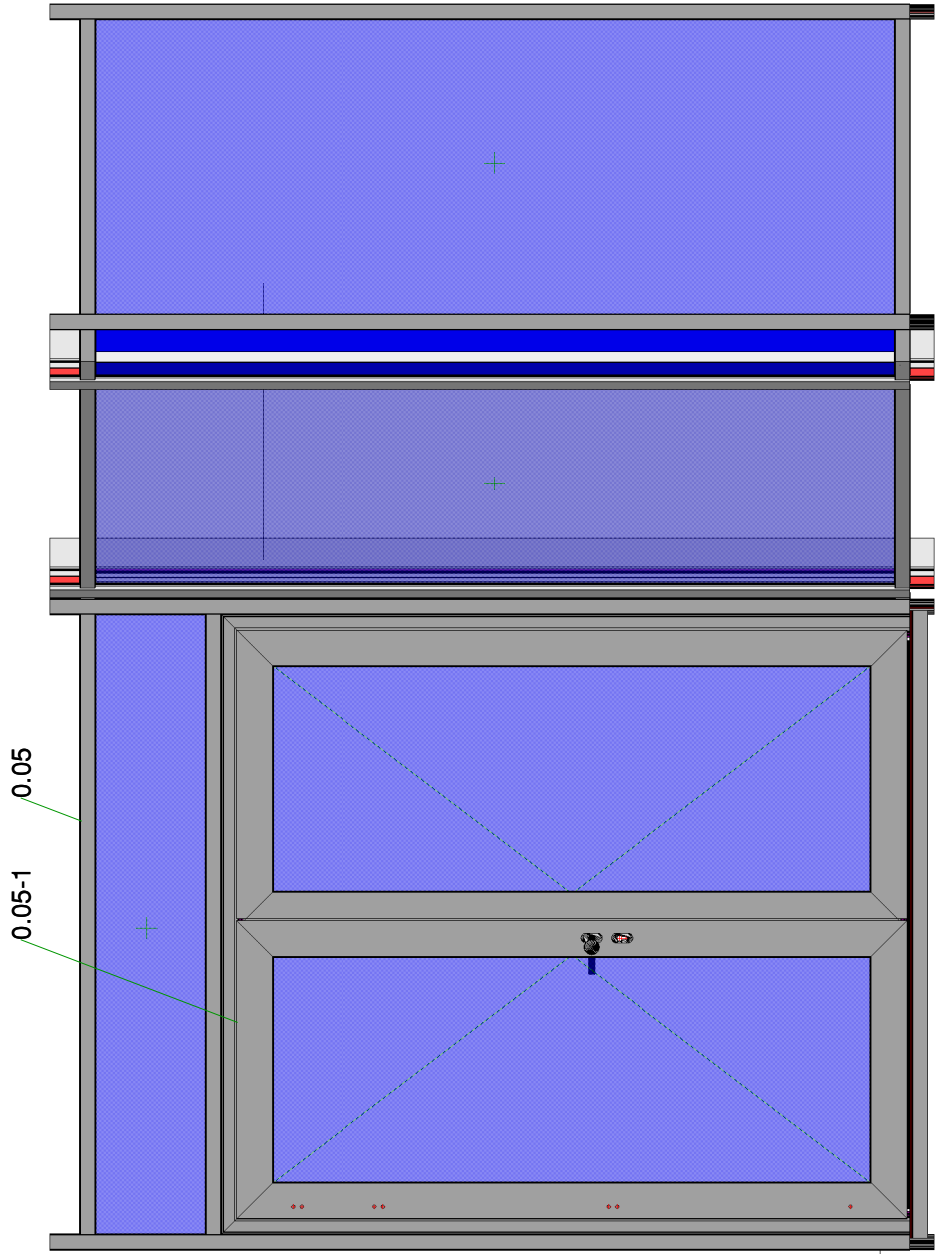
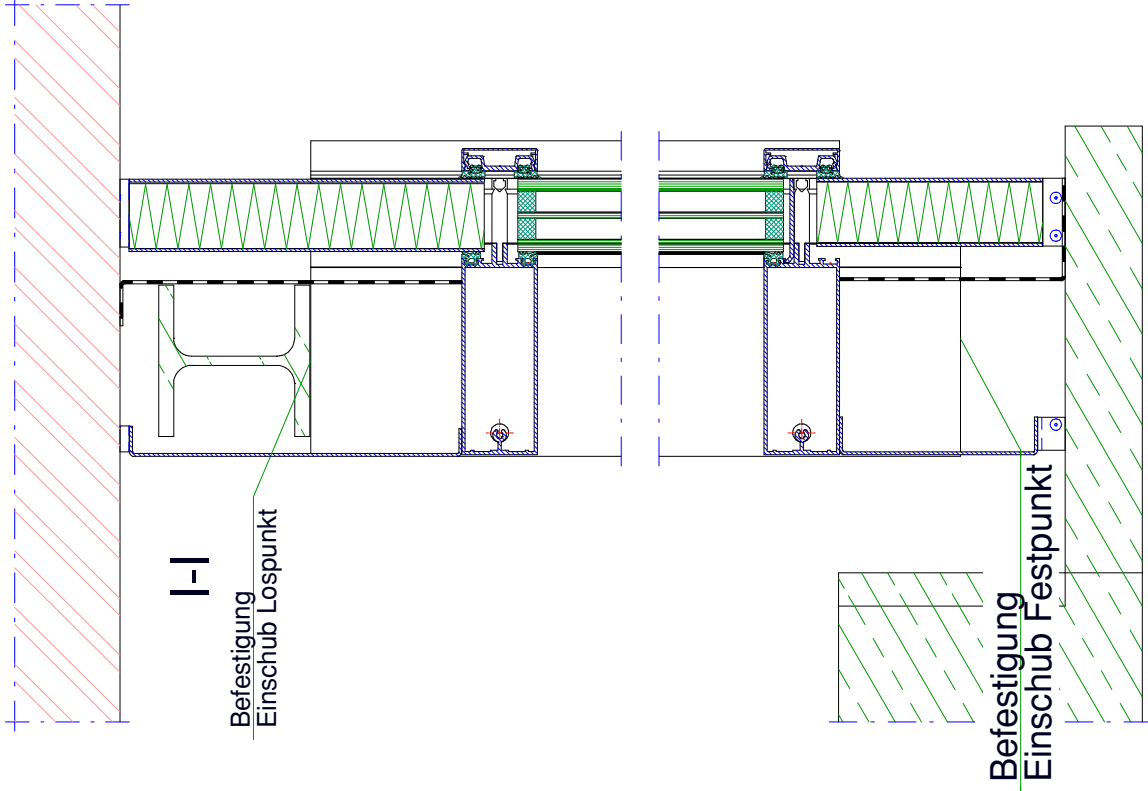
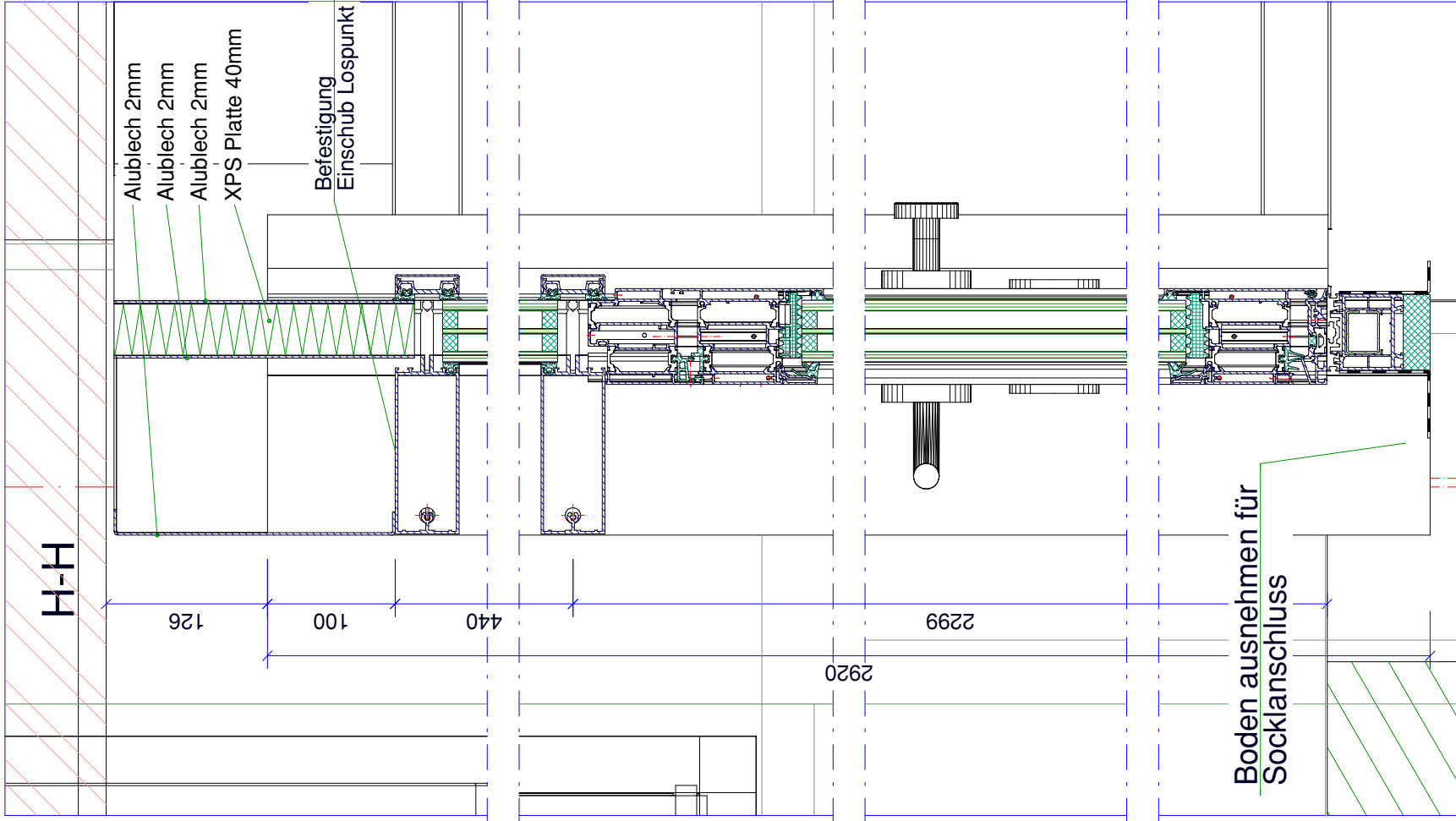
G-G



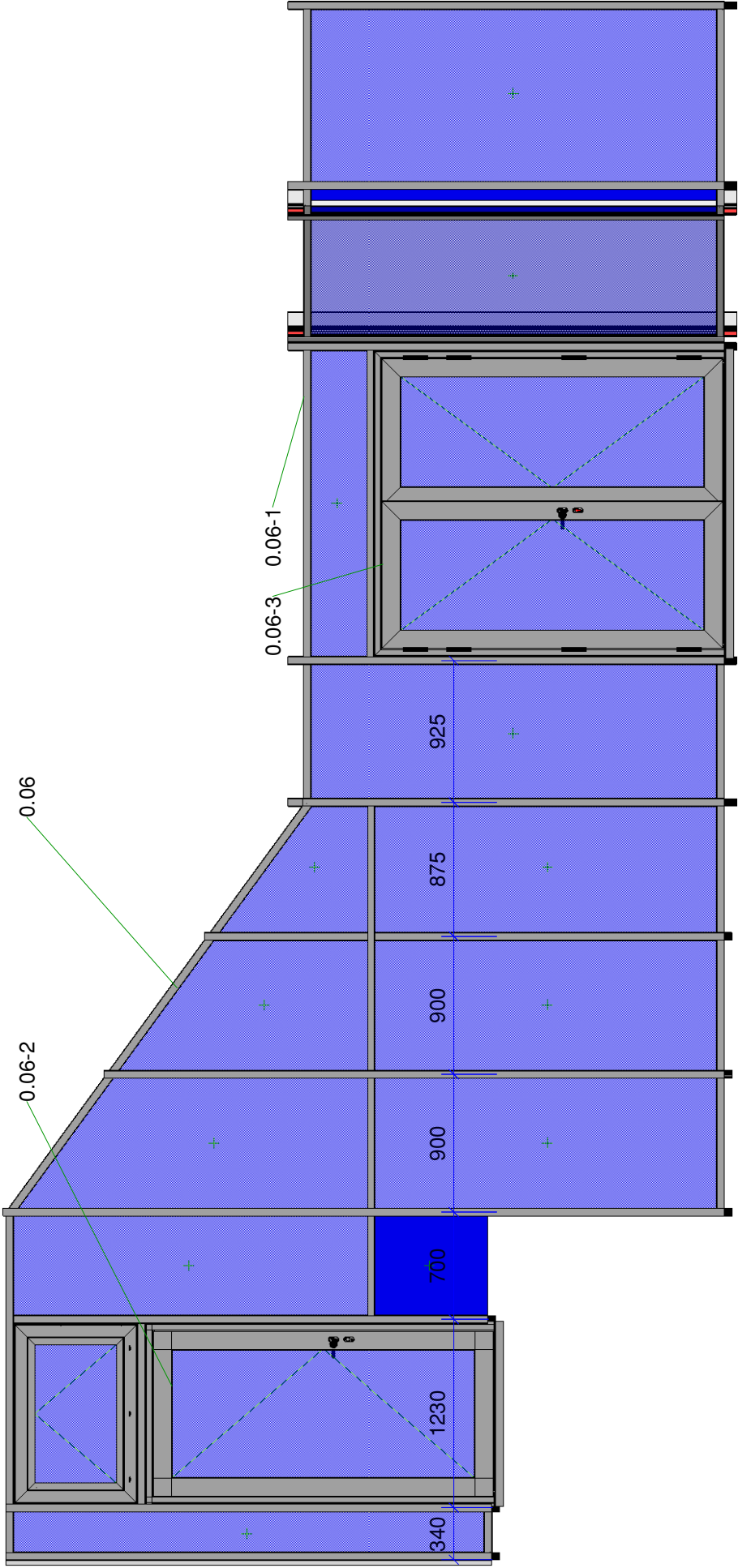
1.2.70. Alu-Fassaden-Element, System mit 50 mm Ansichtsbreite
Einsatztürelement, System mit 75 mm Grundbautiefe
mit Einbruchhemmung in RC 2, nach DIN EN 1627 und
Nullschwelle, Überrollbarkeit Klasse 6 nach Ift-Richtlinie BA-01/1 2018-10
Abmessung ca.: 5150 mm x 2740 mm
im Grundriss 2 x 125° abgewinkelt
Breite 1 = 2150 mm
Breite 2 = 1250 mm
Breite 3 = 1750 mm
Einbaort: 0.05 - Ansicht West Eingangsfassade Haupteingang

Aufteilung nach beiliegender Ansicht in:
1 St Einsatz 2-flg. NA-Tür nach DIN EN 179
Vollpanik, Funktion: E
Schloss Mehrfachverriegelung: BT 406
Zusatzfunktion: A-Öffner, Kabelübergang und
Netzteil, gesicherte Fallenfeststellung, Zutrittskontrolle über
Transponder
Betätigung Gangflügel: Innen Drücker, INOX
Außen Knauf, INOX
Betätigung Standflügel: Innen Drücker, INOX
Außen ohne
Türschließer mit Rastfeststellung: BT 704
Verglasung gemäß Prüfzeugnis: GT 642
1 St Oberlichtfestfeld
Verglasung: GT 315
2 St Festfelder bodengebunden
Verglasung: GT 315
1 St Alu-Paneelfeld
Ausfachung: PF 102
Die 125° Eckausbildungen ist mit einem wärmegeprägten Aluminiumkanteil,
Aublech innen und außen t = 3 mm, Dämmung t = 30 mm, auszuführen.
Alle Komponenten müssen den Anforderungen aus der Norm und des
Prüfzeugnisses des Systemgebers entsprechen.
Aufteilung gemäß Detail- und Ausführungsplanung.

Anschlüsse
Der Fußpunkt der Tür ist gemäß DIN 18040-2
"Barrierefreies Bauen" sowie MBO § 50 auszuführen.
Seitlich: AS 302
Oben: AO 302
Unten: AU 302
Fußpunkt Tür: AU 205



Index:	Datum:	Änderung:	Berbeiter:					
Bauherr:	Stadt Schmallenberg Hünegraben 19A 57392 Schmallenberg		Bauträger / Architekt:					
Baustellendresse:	Grundschule Gleidorf							
Planinhalt/Baubchnitt:	Positionsübersicht Ansicht+ Schnitte Foyer Nord							
Zg.-Nr.: 04			Maßstab: 1:-	Index:	0			
			Projekt-Nr.:					
			Werkstoff:					
Datum: 06.03.2026	Plansteller: Mil		Platform: A2					



1.2.80 Alu-Fassaden-Element. System mit 50 mm Ansichtsweite
Einsatzfenster-Element. System mit 75 mm Grundbautiefe
Einsatztürelement. System mit 75 mm Grundbautiefe
mit Einbruchhemmung in RC 2, nach DIN EN 1627 und
Nullschwelle, Überrollbarkeit Klasse 6 nach ift-Richtlinie BA-01/1 2018-10

Abmessung ca.: 5150 mm x 4680 mm
in der Ansicht zum Teil an die Dachschräge angepasst
Höhe 1 = 2290 mm
Höhe 2 = 4680 mm
Höhe 3 = 2740 mm

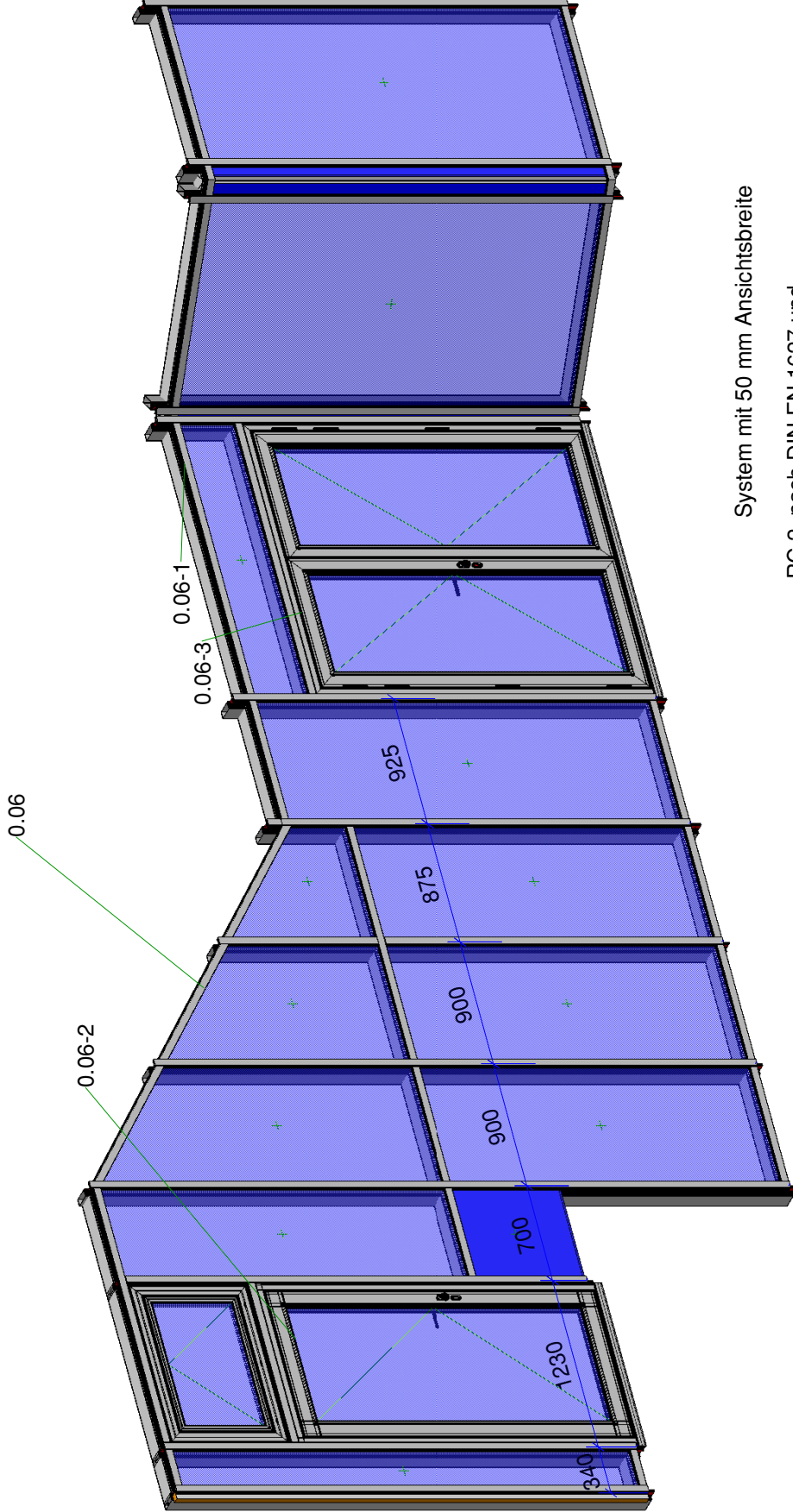
Einbauort: 0.06 - Ansicht Ost Eingangsfassade Hof-Tür

Aufteilung nach beiliegender Ansicht in:
1 St Einsatz 1-fig. NA Tür nach DIN EN 179
Funktion: E
Schloss Mehrfachverriegelung: BT 405
Zusatzfunktion: A-Öffner, Kabelübergang und
Netzteil, gesicherte
Fallenfeststellung,
Zutrittskontrolle über
Transponder
Betätigung: Innen Drücker, INOX
Außen Knauf, INOX
Türschließer mit Rastfeststellung: BT 701
Verglasung gemäß Prüfzeugnis: GT 642
1 St Einsatz Kipp-Oberlicht-Fenster
Beschlag Fenster: BF 132, 943
Verglasung: GT 315
9 St Festfelder
Verglasung: GT 315

Alle Komponenten müssen den Anforderungen aus der Norm und des
Prüfzeugnisses des Systemgebers entsprechen.

Aufteilung gemäß Detail- und Ausführungsplanung.

Anschlüsse
Der Fußpunkt der Tür ist gemäß DIN 18040-2 "Barrierefreies Bauen" sowie MBO § 50 auszuführen.
Seitlich: AS 304, einseitig schließt das Element an das nachfolgend beschriebene Fassadenelement an
Oben: AO 302
Unten: AU 302
Fußpunkt Tür: AU 205



System mit 50 mm Ansichtsweite

1.2.80 Alu-Fassaden-Element. System mit 50 mm Ansichtsweite
Einsatzfenster-Element. System mit 75 mm Grundbautiefe
Einsatztürelement. System mit 75 mm Grundbautiefe
mit Einbruchhemmung in RC 2, nach DIN EN 1627 und
Nullschwelle, Überrollbarkeit Klasse 6 nach ift-Richtlinie BA-01/1 2018-10

Abmessung ca.: 4640 mm x 2740 mm
im Grundriss 2 x 125° abgewinkelt
Breite 1 = 2050 mm
Breite 2 = 1390 mm
Breite 3 = 1200 mm

Einbauort: 0.06 - Ansicht Ost Eingangsfassade Fluchttür EG Hof

Aufteilung nach beiliegender Ansicht in:
1 St Einsatz 2-fig. NA Tür nach DIN EN 179
Vollpanik, Funktion: E
Schloss Mehrfachverriegelung: BT 406
Zusatzfunktion: A-Öffner, Kabelübergang und
Netzteil, gesicherte
Fallenfeststellung,
Zutrittskontrolle über
Transponder
Betätigung Gangflügel: Innen Drücker, INOX
Außen Knauf, INOX
Betätigung Standflügel: Innen Drücker, INOX
Außen ohne
Türschließer mit Rastfeststellung: BT 704
Verglasung gemäß Prüfzeugnis: GT 642
7 St Festfelder
Verglasung: GT 315
1 St Oberlichtfestfeld
Verglasung: GT 315

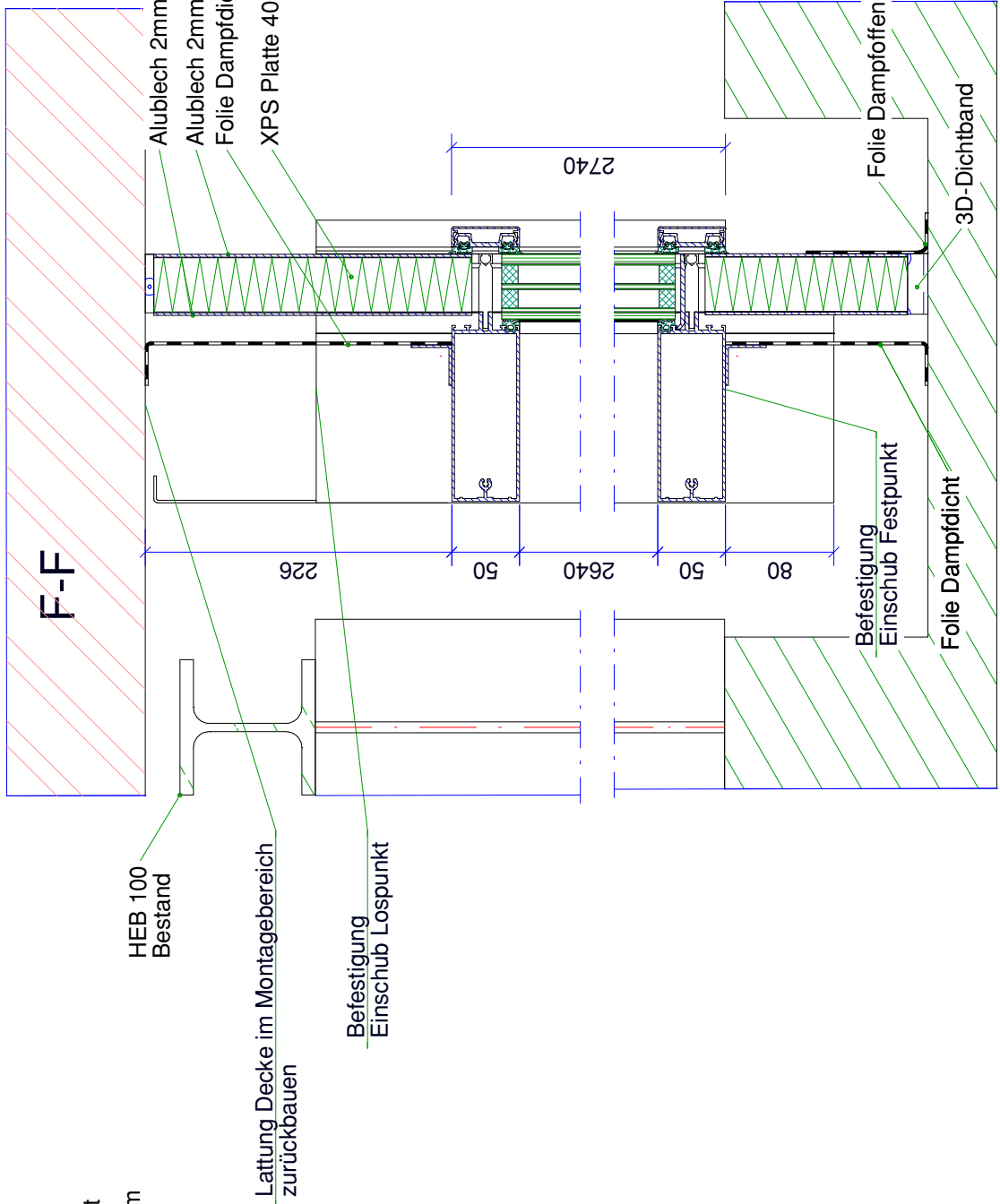
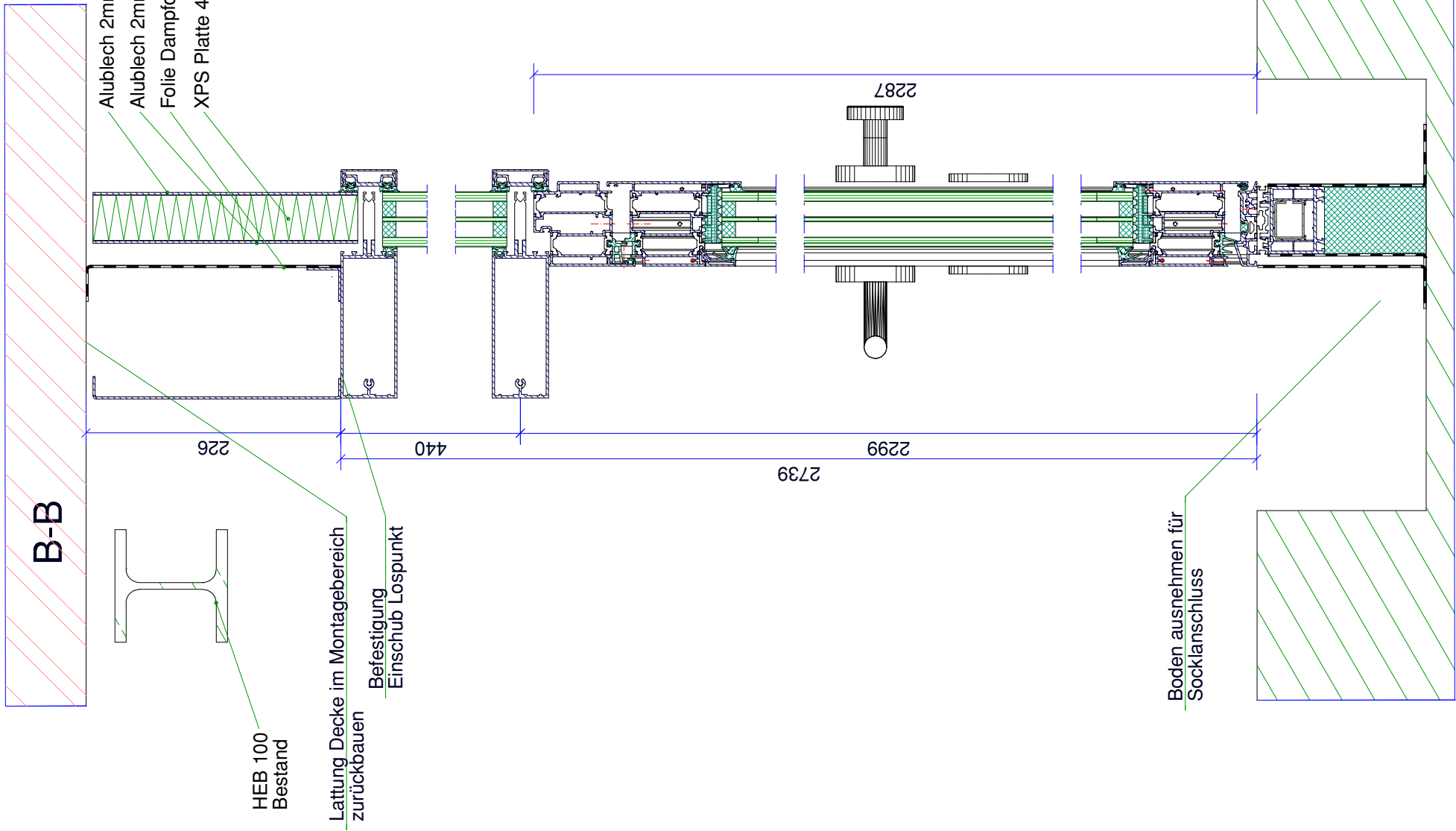
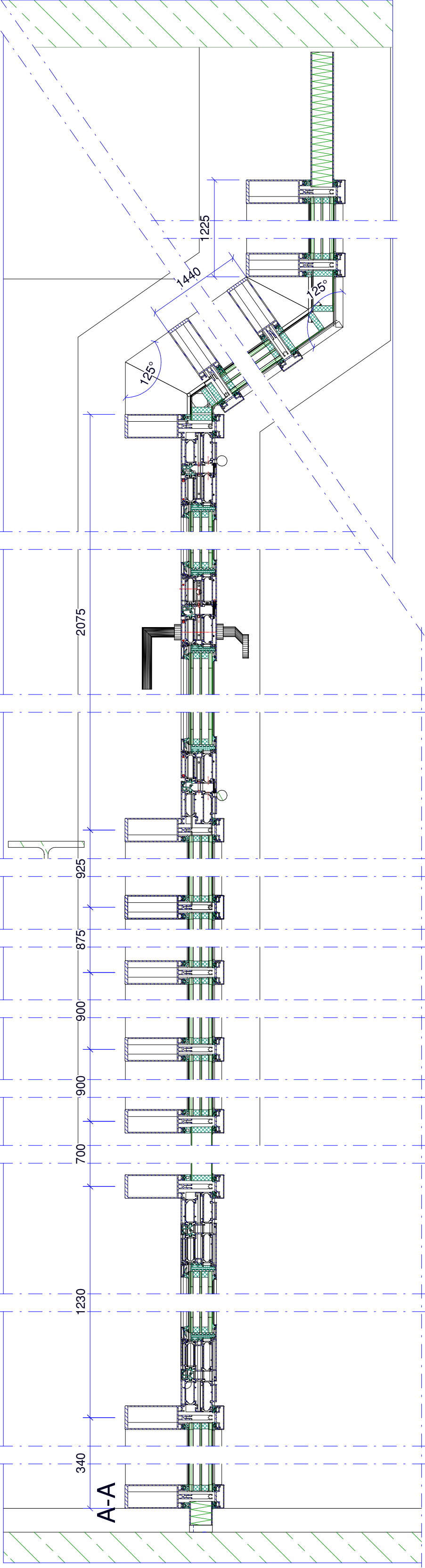
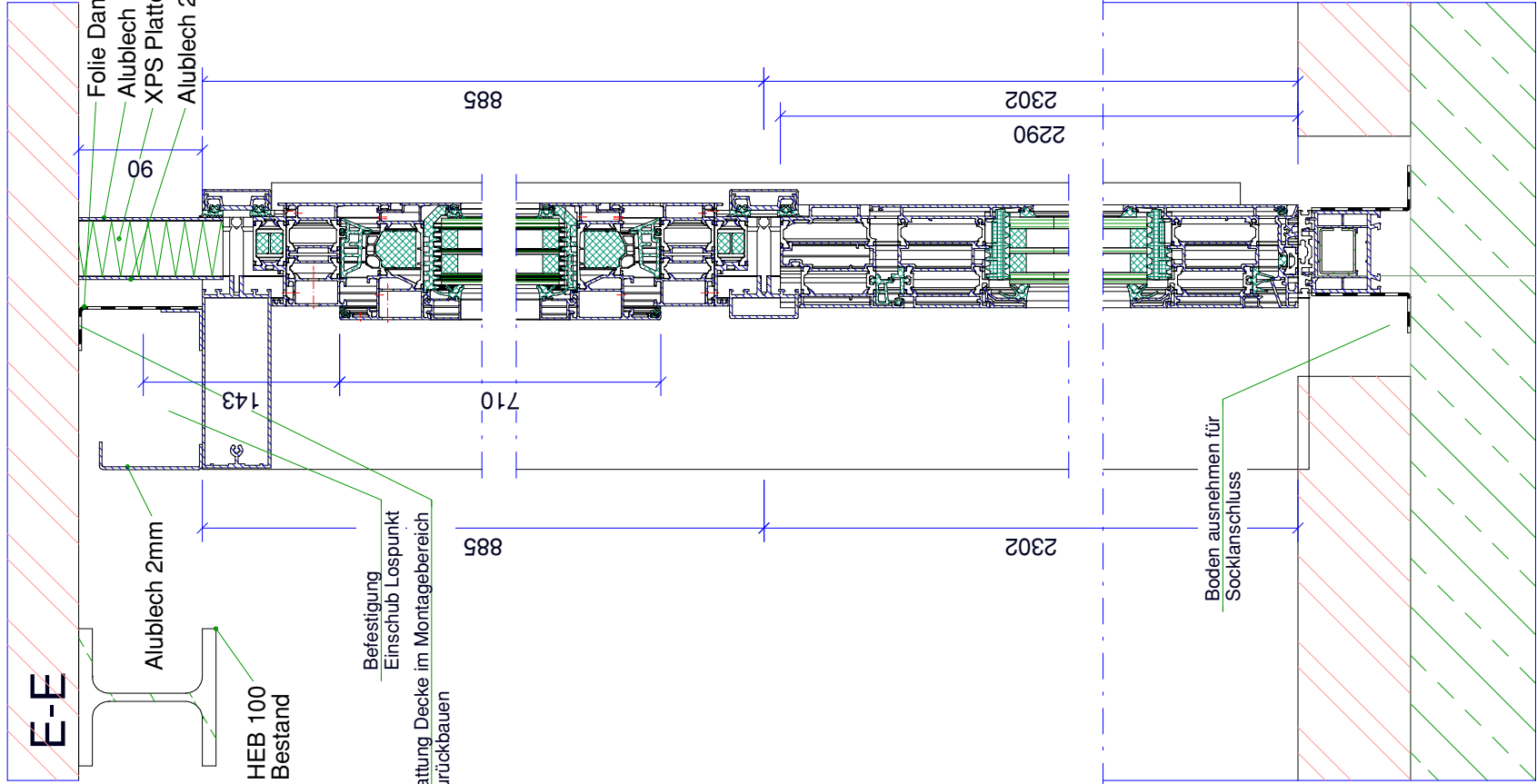
Die 125° Eckausbildungen ist mit einem wärmeisolierten Aluminiumkanteil,
Alublech innen und außen t = 3 mm, Dämmung t = 30 mm, auszuführen.

Alle Komponenten müssen den Anforderungen aus der Norm und des
Prüfzeugnisses des Systemgebers entsprechen.

Aufteilung gemäß Detail- und Ausführungsplanung.

Anschlüsse
Der Fußpunkt der Tür ist gemäß DIN 18040-2 "Barrierefreies Bauen" sowie MBO § 50 auszuführen.
Seitlich: AS 304, einseitig schließt das Element an das zuvor beschriebene Fassadenelement an
Oben: AO 302
Unten: AU 302
Fußpunkt Tür: AU 205

Index:	Datum:	Änderung:	Berbeiter:		
Bauherr:		Baurträger / Architekt:			
Stadt Schmallenberg					
Hünegraben 19A					
57392 Schmallenberg					
Baustellenadresse:		Grundschule Gleidorf			
Planinhalt/Bauabschnitt:		Positionsübersicht			
		Ansicht			
		Maßstab: 1:-			
		Projekt-Nr.:			
		Index:			
		0			
Zg.-Nr.:		Werkstoff:			
05					
Datum: 06.03.2026		Plansteller:		Mill	
				Planformat: A2	



Index:	Datum:	Änderung:	Berbeiter:				
Bauherr:		Bauräger / Architekt:					
Stadt Schmallenberg							
Hünegraben 19A							
57392 Schmallenberg							
Baustellenadresse:						Grundschule Gleidorf	
Planinhalt/Baubabschnitt:						Positionsübersicht	
						Schnitte Foyer Ost	
		Maßstab: 1:-		Index:			
				Projekt-Nr.:			
				0			
Zg.-Nr.:				Werkstoff:			
05-1							
Datum: 06.03.2026		Plansteller:		Planformat: A2			