

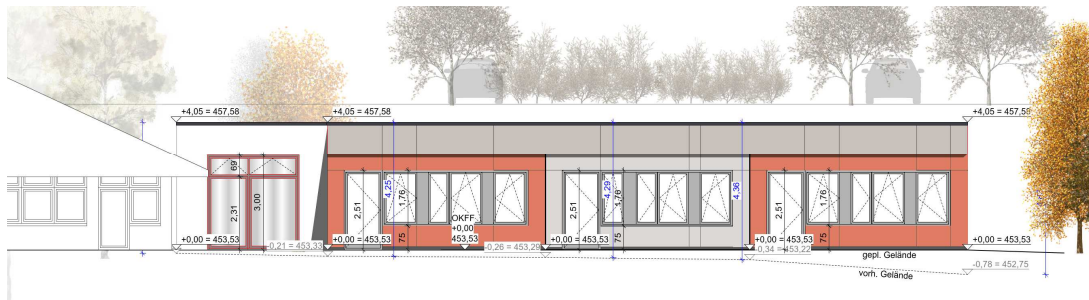
**251594 - ANFRA - Hochsauerlandkreis - Anbau - Franziskusschule für Ganztagsbetreuung**

**Leistungszeitraum**

Beauftragung: ~ August 2026  
 Baubeginn - Objekt: ~ Juli 2026  
 Baubeginn - Gewerk ELT: ~ Dezember 2026  
 Bau-Fertigstellung: ~ Mai 2027  
 Abschluss mit Rechnungsstellung: 24. September 2027

**Leistungsbeschreibung**

Anbau Franziskusschule Brilon sowie Schulcontainer



Ansicht von Süden



Auszug ELT-Planung

Bei dem Bauvorhaben handelt es sich um die Errichtung eines Anbaus an der Franziskusschule in Brilon sowie die Aufstellung eines Schulcontainers.

Gegenstand dieser Ausschreibung ist die Ausführung der elektrotechnischen Anlagen einschließlich der erforderlichen Energieversorgung, Niederspannungsinstallation, Beleuchtungsanlagen, Sicherheitsbeleuchtung, Gebäudeautomation (KNX), Fernmelde- und informationstechnischen Anlagen sowie der erforderlichen Erweiterungen bestehender Systeme.

Grundlage der Ausführung bilden das Leistungsverzeichnis, die Planunterlagen sowie der Ausführungsbericht Elektrotechnik. Die darin beschriebenen technischen Ausführungsgrundsätze, Installationsarten und Schnittstellen zu den Bestandsanlagen sind bei der Kalkulation und Ausführung zu berücksichtigen.

Die Arbeiten sind nach den anerkannten Regeln der Technik sowie den zum Zeitpunkt der Ausführung gültigen DIN-, DIN VDE- und EN-Normen auszuführen. Die Anlagen sind vollständig betriebsfertig einschließlich aller erforderlichen Nebenleistungen, Prüfungen, Dokumentationen und Einweisungen zu übergeben.

**Bauherr:**

Hochsauerlandkreis  
Steinstraße 27  
59872 Meschede

**Objekt:**

Franziskusschule  
Mühlenweg 56  
59929 Brilon

**Projekt:**

Anbau  
Franziskusschule für Ganztagsbetreuung  
Mühlenweg 56  
59929 Brilon

Ebene	g	Fläche	Beschreibung	Decke	Wände
Ebene 10	Erdgeschoss	~360 m²	Besprechungsräume, Gruppenräume, Nebenräume, WC's, Technikraum, Flur	Abhangdecke-Rasterdecke 62,5x62,5mm mit Zwischendecke für Installation	Hochlochziegel, Hochloch- Thermoziegel, Planziegel, Gipskarton

unverbindliche Struktur:

- Baustellenversorgung
- Potentialausgleich
- Verteiler
- Verlegesysteme
- Verkabelung
- Installationsgeräte
- Beleuchtung
- SiBe - Sicherheitsbeleuchtung (Einzelbatterie)
- BMA - Brandmeldeanlage (nur Kabelnetz)
- ELA- Elektroakustische Anlage
- EDV - Netzwerk
- Ruf- und Signalanlage
- Dienstleistung

Umfang (circa):

2	Stk	Unterverteilung
2	Stk	EDV-Netzwerkschrank
25	lfdm	Kabelrinne
4	Stk	Außenbeleuchtung
83	Stk	Innenbeleuchtung
12	Stk	Sicherheitsleuchten
290	lfdm	BMA-Leitung
3.200	lfdm	Energieleitung
1.700	lfdm	Netzwerkleitungen