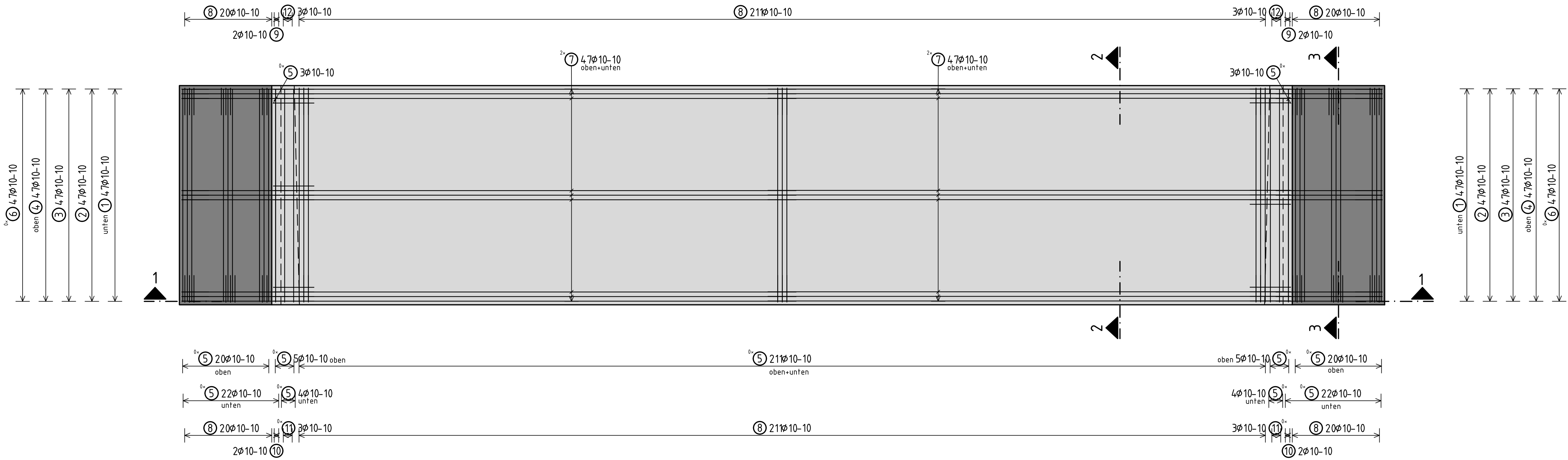


Grundriss M. 1:50



Die Hafenpodeste West + Ost sind analog auszubilden.
Die Stahlliste gilt für ein Podest.

BIEGE- UND VERLEGEANWEISUNGEN		Betonstahl:
nach DBV-Merkblatt "Befondeckung und Bewehrung 2015-12"		B500 A (Matten) / B500 B (Stabstahl)
MINDESTBIEGEROLLENDURCHMESSER D_{min}		
		Größtkorn des Zuschlagstoffes in Abhängigkeit der lichten Stababstände DIN EN 1992-1-1, 8.2 $d_g \leq 16mm$ $a \leq 120mm$, $d_s \max$ $d_g \leq 5mm$ $a \leq 120mm$, $d_s \max$ Lsg: Größtkorn des Zuschlagstoffes
Befondeckung rechtwinklig zur Biegeebene $\geq 100mm$ und $\geq 7\phi$ $\geq 50mm$ und $\geq 3\phi$ $\geq 50mm$ und $\geq 3\phi$		$D_{min} = 10\phi$ $D_{min} = 15\phi$ $D_{min} = 20\phi$ $D_{min} = 4\phi$ für $\phi < 20mm$ $D_{min} = 7\phi$ für $\phi \geq 20mm$
Wird von D_{min} abgewichen (z.B. erforderlich in Sonderfällen, siehe DIN EN 1992-1-1, 8.3), Abweichungen angeben:		
ABSTANDSHALTER Nach dem DBV-Merkblatt "Abstandshalter" Nach dem DBV-Merkblatt "Befondeckung und Bewehrung" (Tab. 4, Anordnung)		
Besondere Anforderungen: -		
Letzte Pos. Stabstl.: 012		Entfallene Pos. Stabstl.: -
Letzte Pos. Matten: -		Entfallene Pos. Matten: -
Verlegetmaß: c_{min}	Mindestbefondeckung: c_{min}	Vorhaltemass Δc :
5,5cm	4,0cm	1,5cm

Alle Abmessungen sind in der Örtlichkeit zu überprüfen!
Alle sichtbaren Kanten sind mittels Dreikantleisten 1,5/1,5 cm zu brechen

Hinweise:
Diese Zeichnung ist nur in Verbindung mit sämtlichen zur Ausführung freigegebenen Planunterlagen des Architekten und der Haustechnik gültig!
Alle Maße sind örtlich, in eigener Verantwortung, vom Unternehmer zu prüfen!

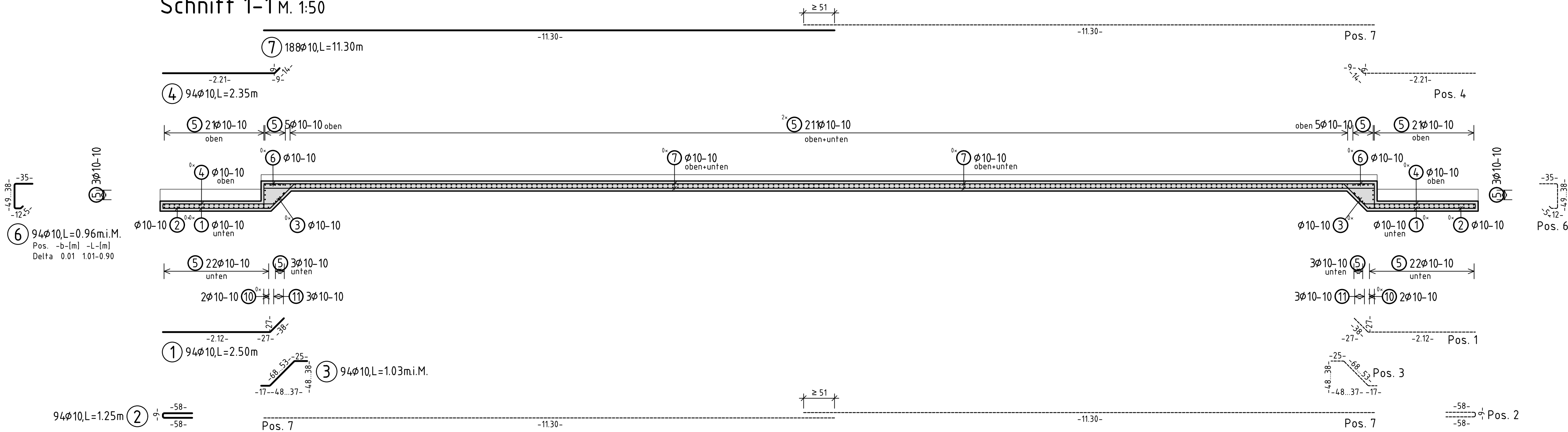
Übersicht Expositionsclassen und Befondruckfestigkeiten													
Bauteil	Expositionsclassen										Betonfestigkeitsklasse	c mm	Betonstahl
	x0	xc	xd	xf	xa	xm	feuchte	we	wa	we			
Sohlplatte	-	-	-	X	-	-	-	-	-	-	C 30/37	5,5	B 500 B
Sauberkeitsschicht	X	-	-	-	-	-	-	-	-	-	C 12/15	-	-
Betonstahl: B500B (Stabstahl) bzw. B500A (Matten) Bau Stahl: S235JR; Korrosionsschutz gem. DIN EN ISO 12944													

Zugehörige Pläne:

Plan-Nr.	Benennung
101_ SCH	Schalplan Hafenpodeste West + Ost
001_ b_UEB	Übersichtsplan Hafenpodeste West + Ost
301_ b_KON	Konstruktionsplan Hafenpodeste West

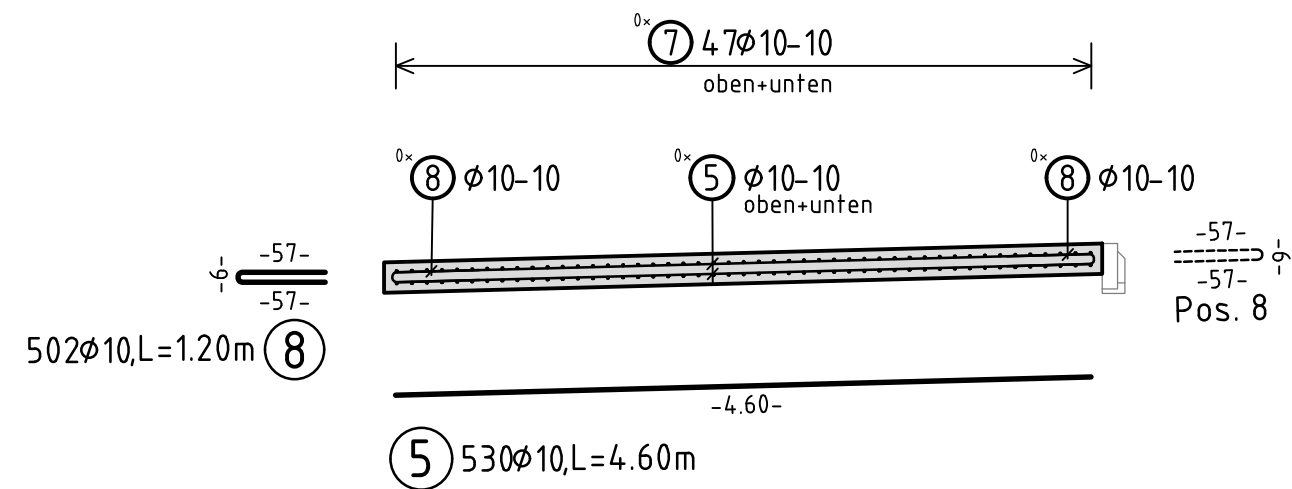
Nr.	Art der Änderung	Dat.	bearb.	ges.

Schnitt 1-1 M. 1:50



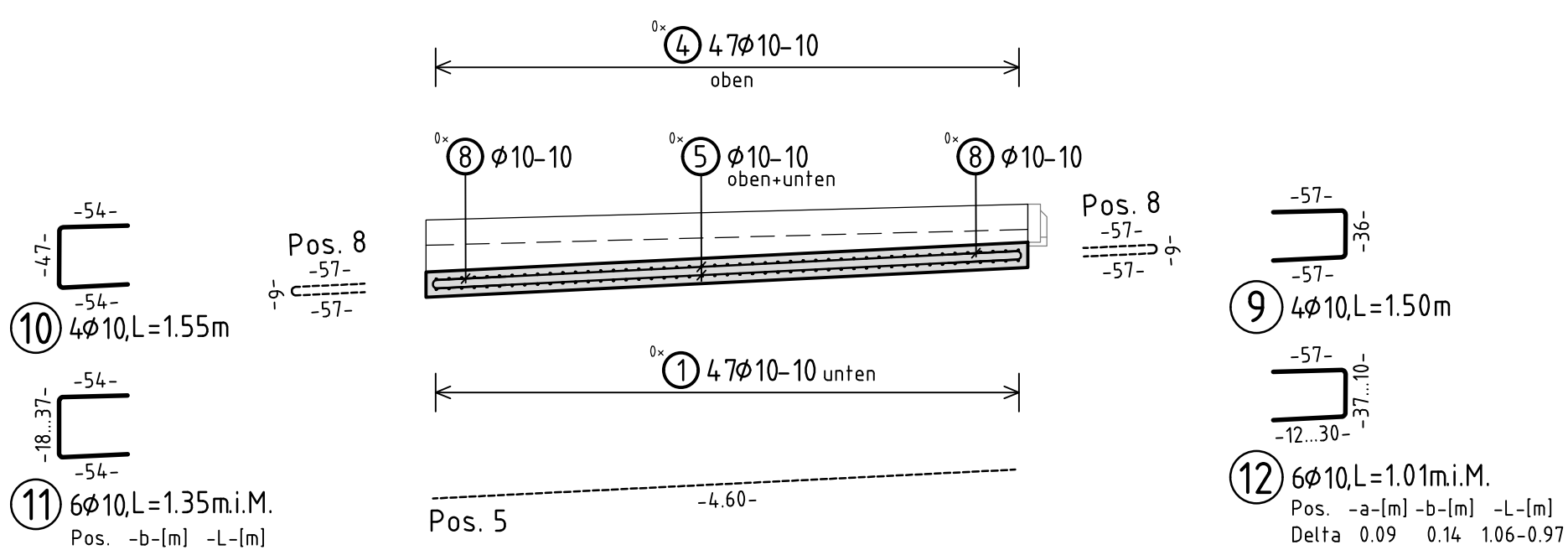
Schnitt 2-2 M. 1:50

zwischen den Rampen, Gefälle ca 2,5%



Schnitt 3-3 M. 1:50

Rampen, Gefälle ca. 5%



Bauvorhaben			Neugestaltung Hafensüdseite Hafenpodeste West + Ost	Auftr.-Nr 25-121
Bauherr			Stadt Münster Hafenplatz 48155 Münster	Maßstab 1:50
Planphase:			Ausführung	
Planart:			Bewehrungsplan	
Planinhalt:			Grundriss Schnitte	
	Datum	Name	Münster, den: _____ (Datum, Unterschrift)	Blatt Nr. _Index 201 _ _ BEW
Bearb.	02/2026			
Gez.	02/2026			
Gepr.	02/2026			