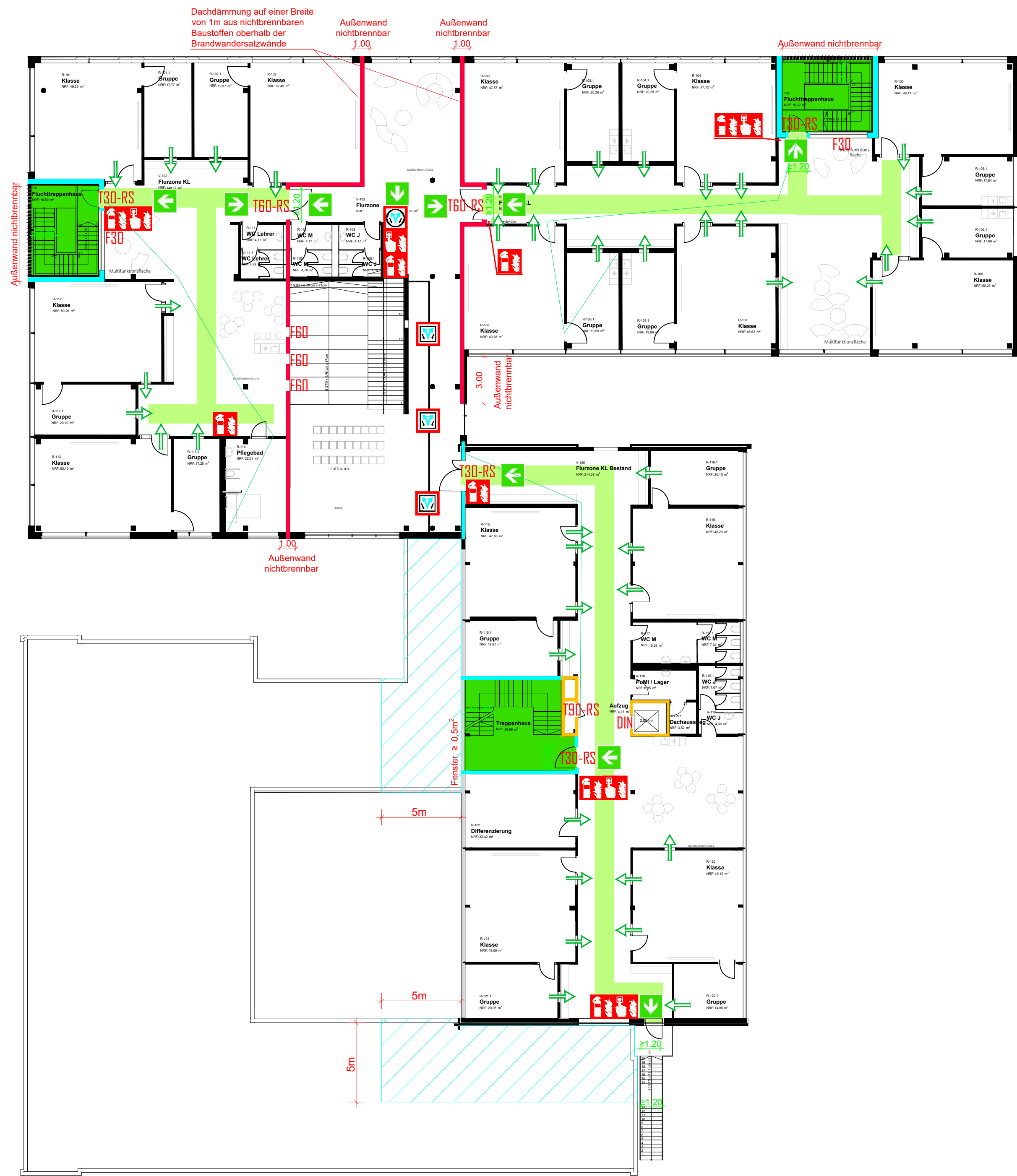


UNTERGESCHOSS



ERDGESCHOSS



OBERGEESCHOSS

DAS GEBÄUDE WIRD GEMÄß DEN VORGABEN DES BRANDSCHUTZKONZEPTS MIT EINER BRANDMELDEZENTRALE AUSGESTATTET.

- LEGENDE
- Brandabschnittstrennung
  - feuerbeständige Wand
  - feuerhemmende Wand
  - Feuerlöscher
  - Handfeuermelder
  - DS dichtschließende Tür
  - DSS dicht- und selbstschließende Tür
  - T90-RS feuerbeständige, rauchdicht & selbstschließende Tür
  - T60-RS hochfeuerhemmende, rauchdicht & selbstschließende Tür
  - T30-RS feuerhemmende, rauchdicht & selbstschließende Tür
  - T30 feuerhemmende, dicht- & selbstschließende Tür
  - RST rauchdicht & selbstschließende Tür
  - DIN Aufzugtür nach DIN 18090 / 18091
  - F30 Bauteil mit Feuerwiderstand nach DIN 4102-2
  - F60 Bauteil mit Feuerwiderstand nach DIN 4102-2
  - Rettungsweg / Notausgang
  - notwendiger Treppenraum/ Treppe
  - Hauptfluchtweg b=2,0 m, kann örtlich angepasst werden
  - Notwendiger Flur: Wände/Dcken mind. feuerhemmend mind. dichtschließende Türen oder gemäß Planvorgabe
  - NA Notausstieg
  - Sichtverbindung
  - Rauchabzug
  - Auslöser Rauchabzug
  - Blitzleuchte
  - FIZ Feuerwehr-Informations-Zentrale
  - FSD Feuerwehr-Schlüsseldepot
  - FSE Freischalt-element

C		
B		
A		
Datum	Gez.	Änderung