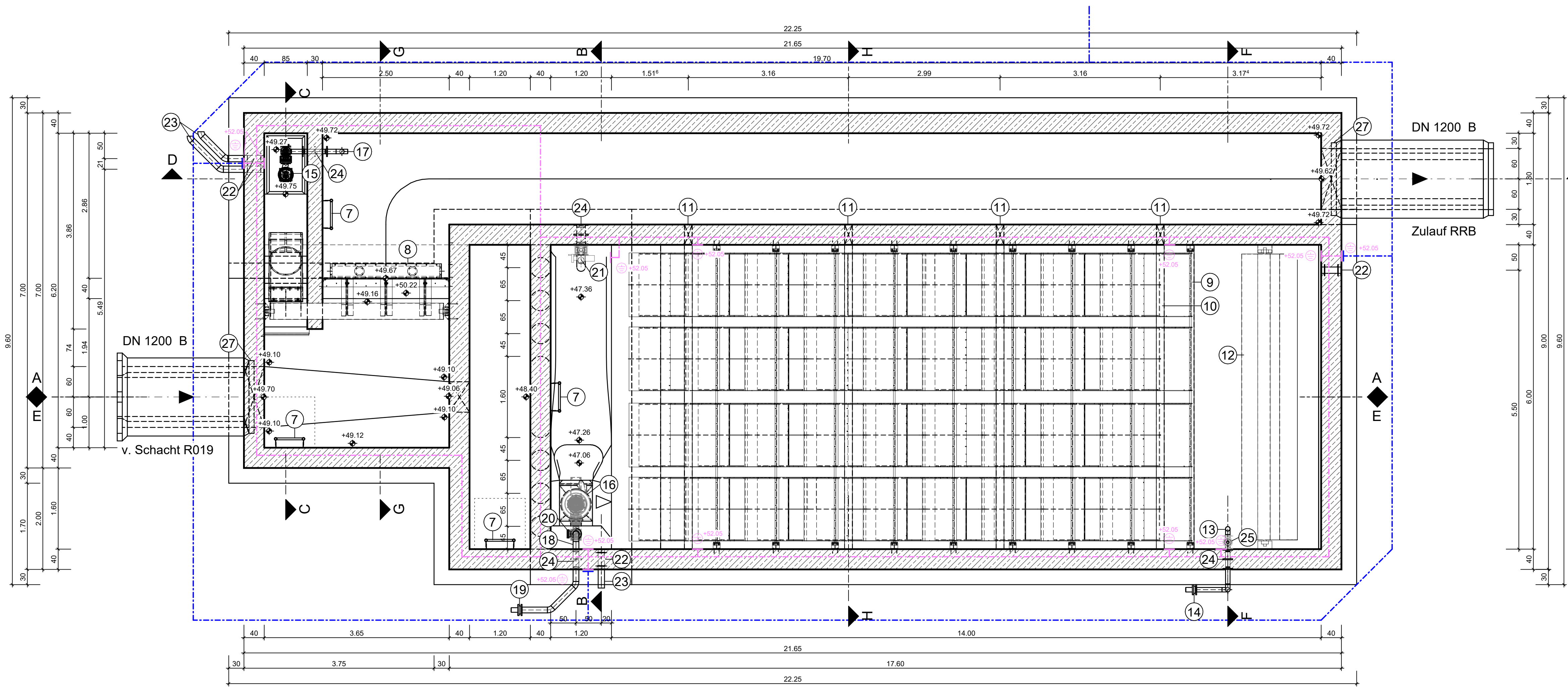
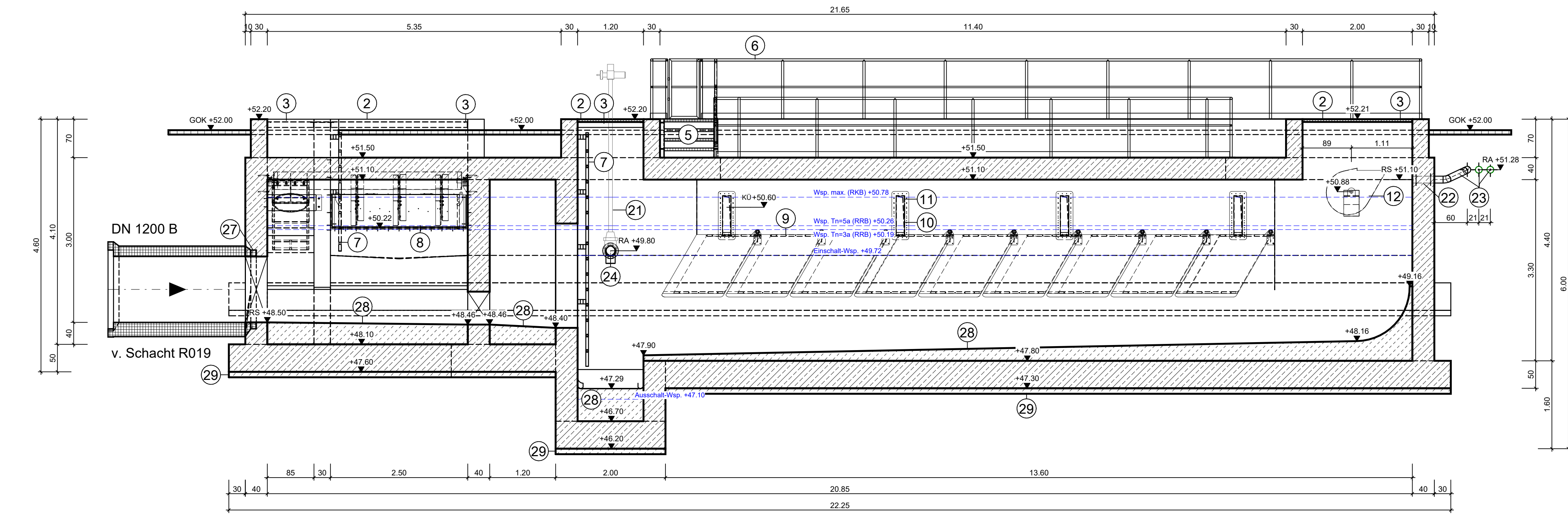


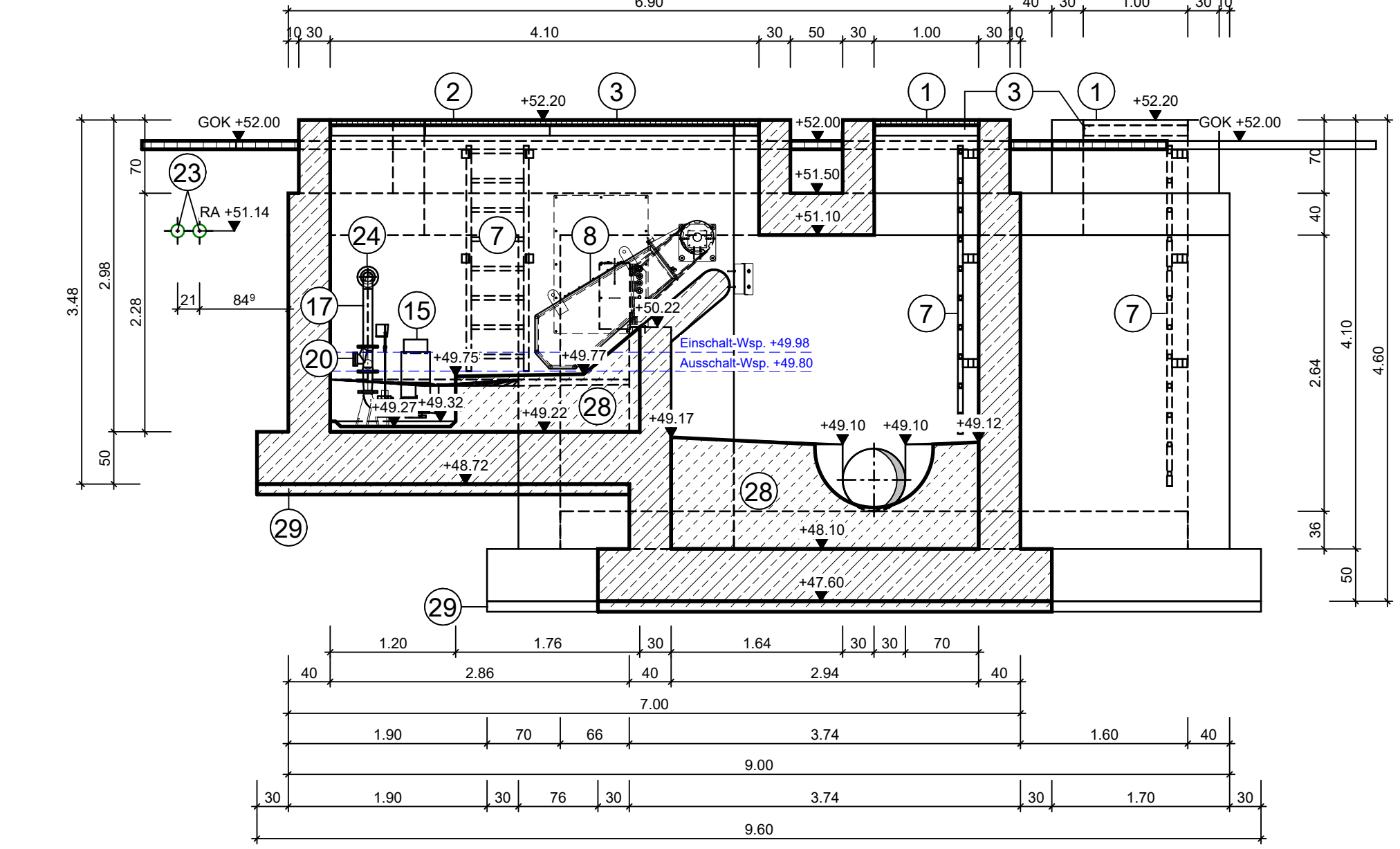
Grundriss



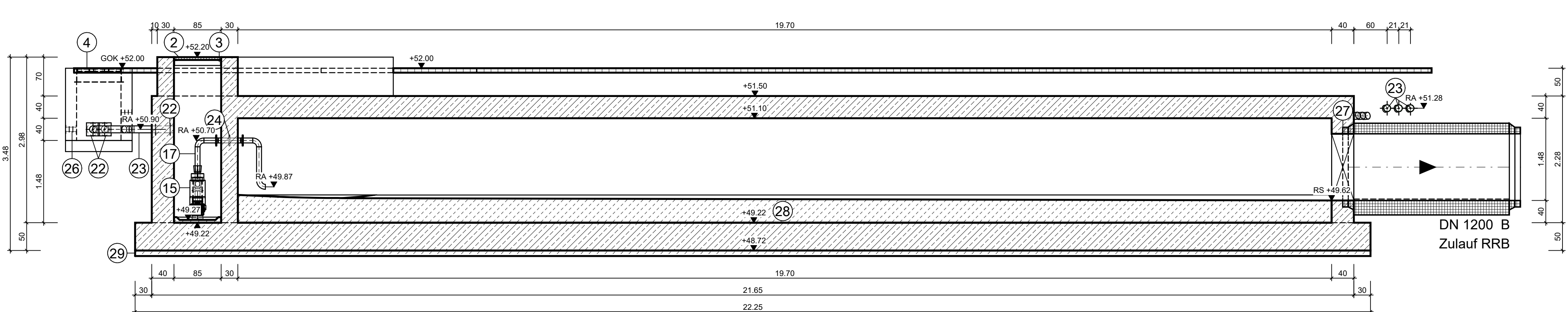
Schnitt A-A



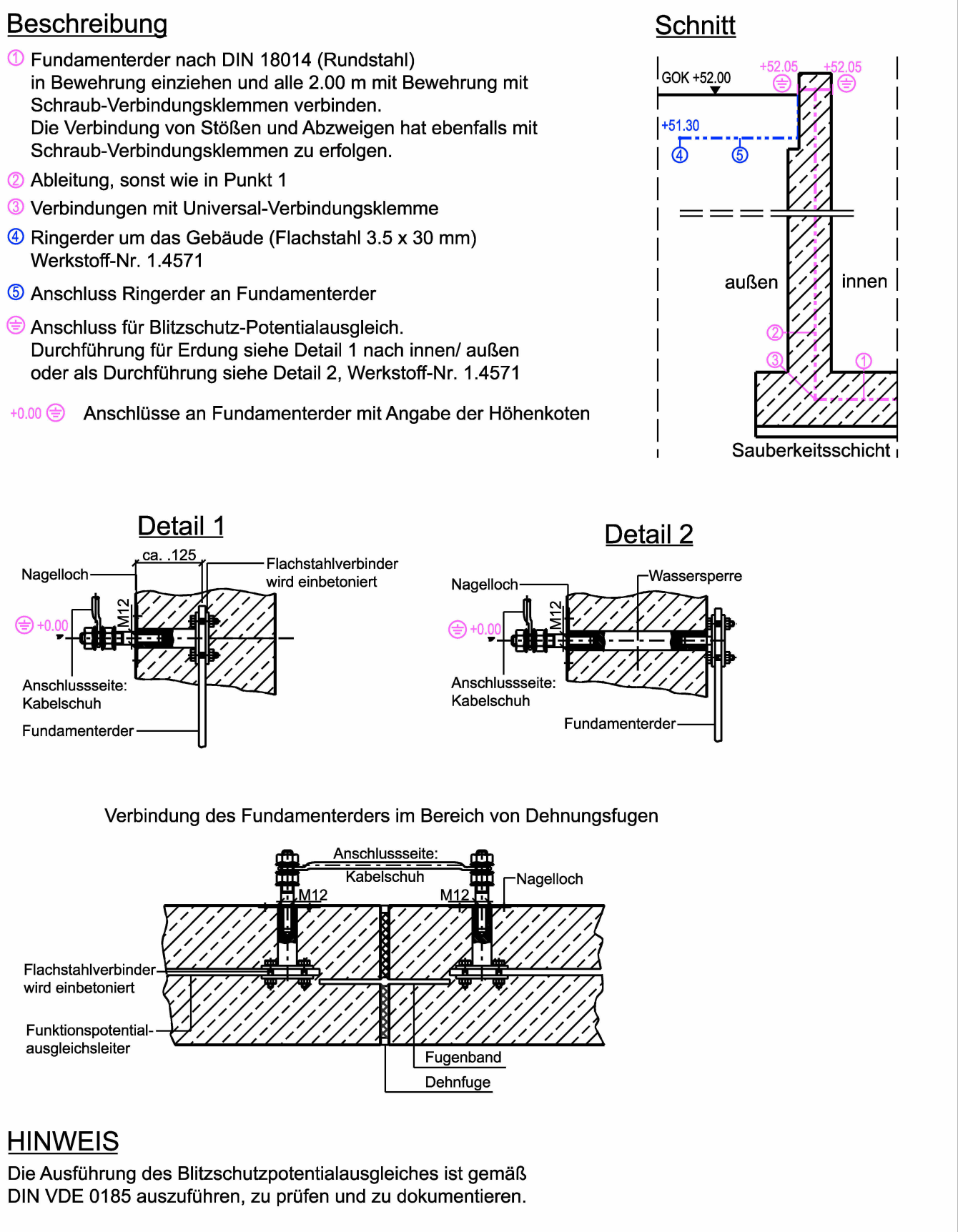
Schnitt C-C



Schnitt D-D



Regeldetail Fundamentterder und Ringerder (Blitzschutzanschluss)



Zeichenerklärung

- unbewehrter Beton
- Stahlbeton
- Fertigteil
- Einstiegsöffnung, Gitterrostabdeckung Edelstahl (V2A), Wst.-Nr. 1.4301
- Montage- und Einstiegsöffnung, mehrteilige Gitterrostabdeckung Edelstahl (V2A), Wst.-Nr. 1.4301
- Winkelrahmen mit Maueranker, 45 x 45 x 5 mm Edelstahl (V2A), Wst.-Nr. 1.4301
- Abdeckung Kabelzugschacht 0.80 x 0.80 m
- Stahlterasse mit Gitterroststufen, s/a= 17.5/ 28.5 cm Typ: P 230-33-2, Werkstoff: Stahl S235, verzinkt
- Schutzgelenk mit Handlauf und Knie-/ Fußleiste inkl. Toranlage, h= 1.10 m Werkstoff: Stahl S235, verzinkt
- holmgeführte Steigleiter, Steigmaß 250 mm, Edelstahl (V4A), Wst.-Nr. 1.4571
- automatisches, schwimmergesteuertes Klappenwehr mit Tauchwand vor Betonschwelle Schwimmerkammer Fabrikat/ Typ: HST/ASK-1.96/630/2.500 oder gleichwertig Edelstahl (V4A), Wst.-Nr. 1.4571
- aufschwimmbare Lamellenschrägklärler Fabrikat/ Typ: SK-260/1000/1155/AS oder gleichwertig Edelstahl (V4A), Wst.-Nr. 1.4571/ PP
- Kläüberlauf - Abzugsrinnen Edelstahl (V4A), Wst.-Nr. 1.4571
- Edelstahlrahmenprofil für Wanddurchführung der Abzugsrinne, h/b 720 x 150 mm, Edelstahl (V4A), Wst.-Nr. 1.4571, bauseits liefern und einbetonieren
- Spülkippe, 600 l/m Kippvolumen, Kippentroglänge 5.64 m Fabrikat/Typ: HST/AWS-600/5.640-S oder gleichwertig Edelstahl (V4A), Wst.-Nr. 1.4571
- Beschickungsleitung Spülkippe, DA 88.9 x 2.3 mm, Edelstahl (V4A), Wst.-Nr. 1.4571
- Materialwechsel auf Brauchwasserleitung DA 63 PE100 SDR17 PN10 mittels Flanschverbindung
- Abwassertauchmotorpumpe, 21 l/s Typ: E125-HH1R+EEA6-MXEQ1L+XB1E1EA-10 FFT oder gleichwertig
- Abwassertauchmotorpumpe, 21 l/s, Aufstellung im PreroClean-Prerotationsstank Typ: D04R-MMN3R+DEYS4-GSEQ1C.+NA1A1EA-10 FFT oder gleichwertig
- Druckrohrleitung DA 88.9 x 2.3 mm, Edelstahl (V4A), Wst.-Nr. 1.4571
- Druckrohrleitung DA 114.3 x 2.6 mm, Edelstahl (V4A), Wst.-Nr. 1.4571
- Materialwechsel auf Druckrohrleitung DA125 PE-HD PE100 SDR17 mittels Rohrkupplung, Fabrikat/ Typ: FRIAGRIP Kupplung (U-Stück) oder gleichwertig
- Kugelrückschlagventil oberhalb Restentleerung mit Kugelhahn und Storz-Kupplung
- Absperrschieber mit E-Antrieb DN 150 PN 16 aus duktilem Gusseisen EN-GJS-400-15 (GGG-40) Fabrikat/ Typ: VAG BETA® 300 oder gleichwertig
- Kabeldurchführungen Doppel-Dichtpackung, Rahmenmaß 220 x 220 mm, zzgl. Systemdeckel für Anschluss KG-Rohr DN 125, System: Hauff HSI150 oder gleichwertig
- Kabelleerrohr DA 125 PVC-KG PN10
- Wanddurchführung, FF-Stück Edelstahl (V4A), Wst.-Nr. 1.4571
- Magnetventil stromlos geschlossen
- Kabeldurchführung DN 75
- Injektionsschlauch
- Profilbeton C20/25
- Sauberkeitsschicht C12/15, d= 0.10 m

Zeichnung nur für die Ausschreibung!

STADT STADTLOHN  
DER BÜRGERMEISTER

Erschließung Gewerbegebiet  
Westfalenring/ Hegebrockstraße  
Entwurfsplanung Kanalnetz und RKB  
Regenklärbecken, Grundriss und Schnitte A-A bis D-D

Blatt 23 Maßstab 1 : 50

Datum: April 2026  
Projektnummer: 0600 058  
Verwaltungsnummer: 037-105-02-00  
Hausexemplarnummer: 3360

Universitätsstraße 74-44769 Bochum • Deutschland • Tel. +49 234 33305-0 • Fax. +49 234 33305-1 • info@tun-engineering.de • www.tun-engineering.de  
Bochum, im April 2026  
Bearbeitet durch: Stadtlöhn, im April 2026  
Träger der Maßnahme: