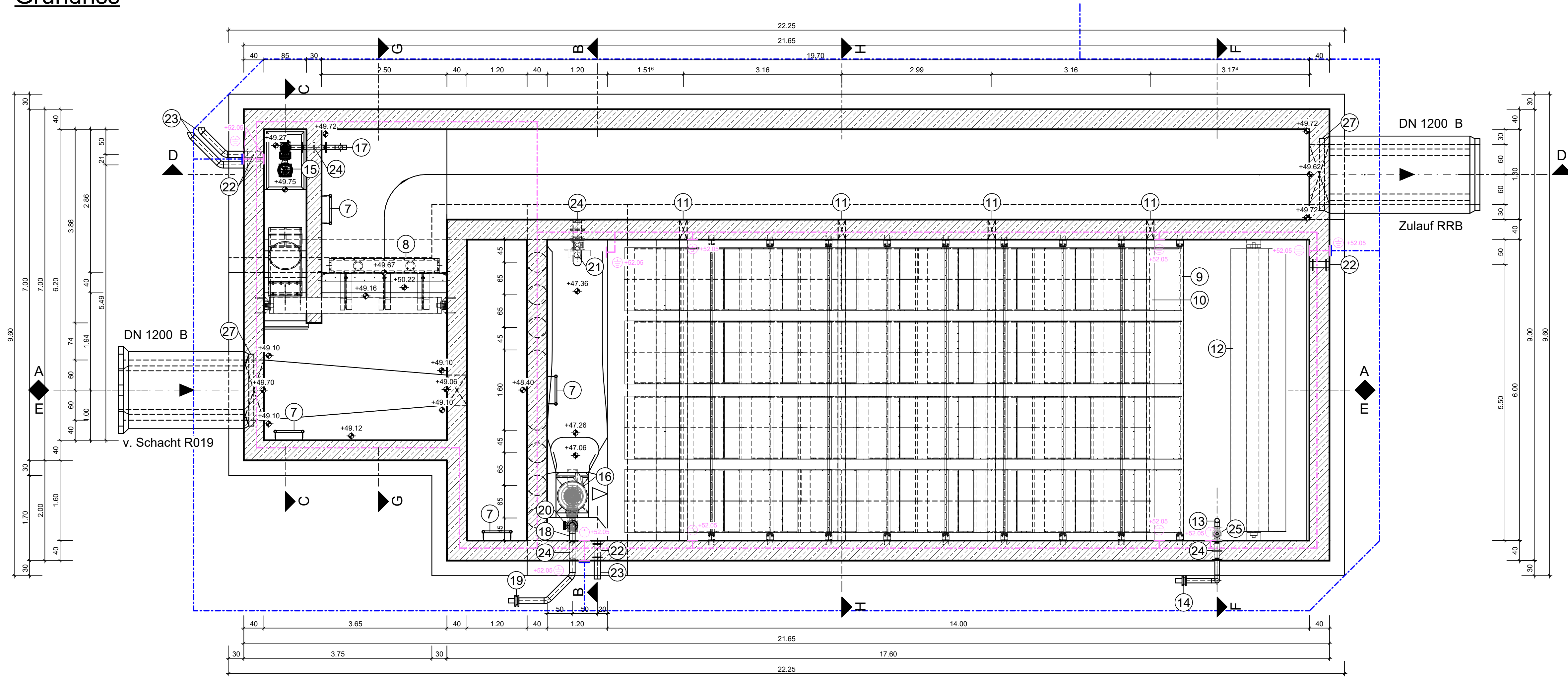
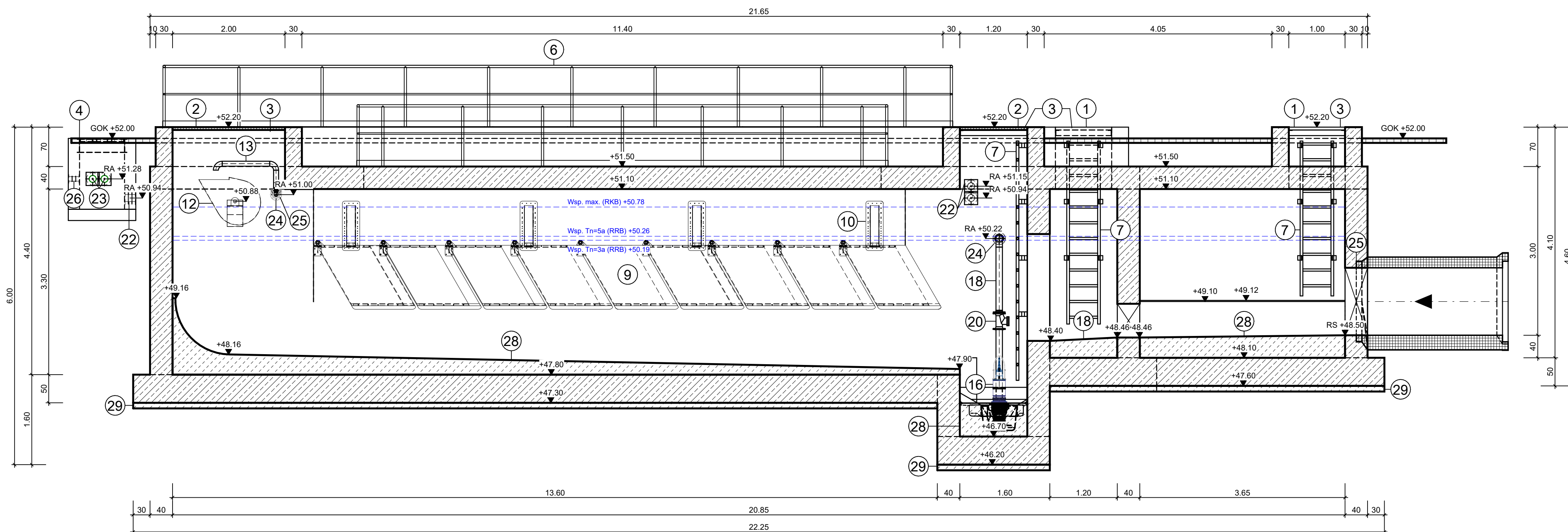


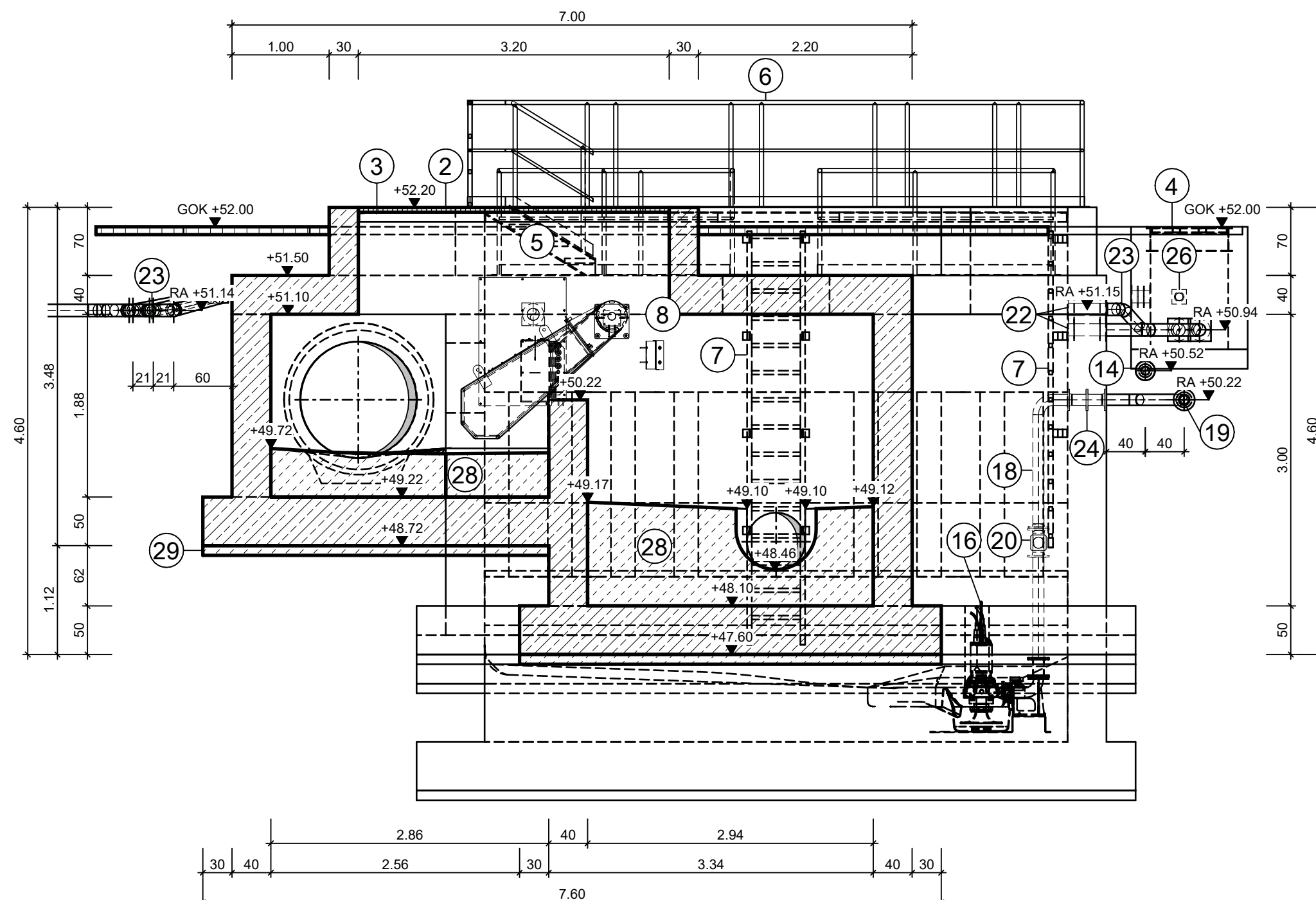
## Grundriss



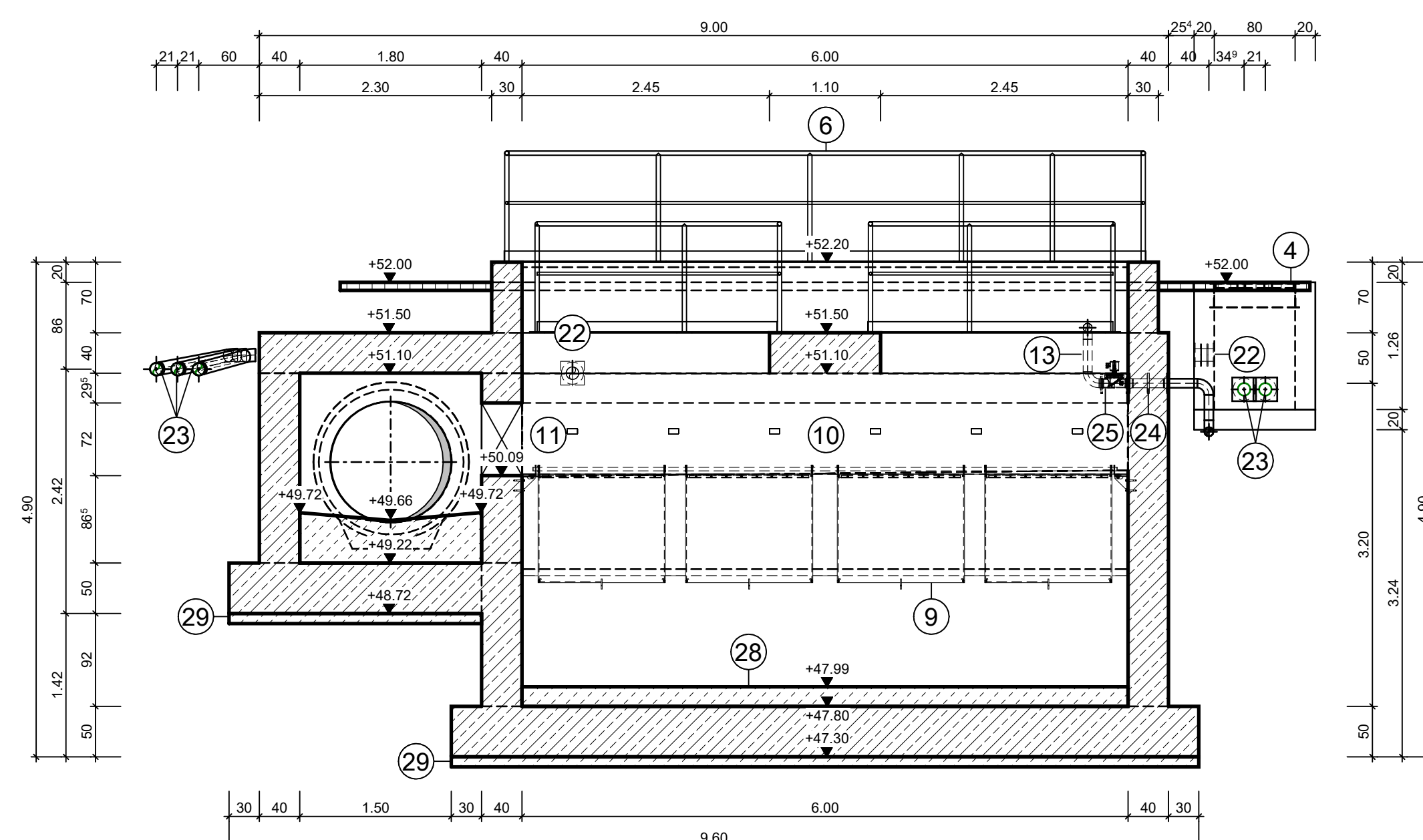
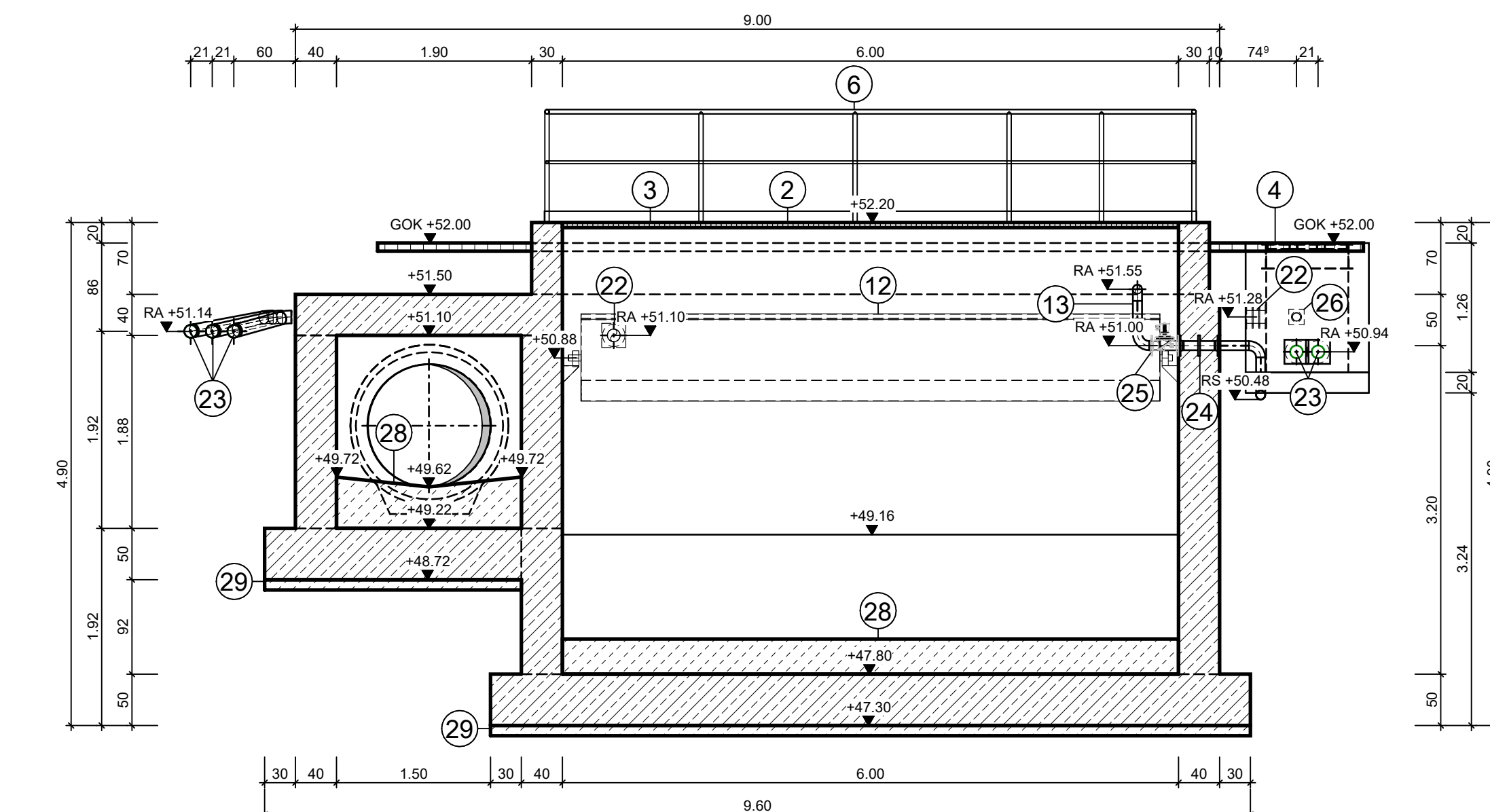
### Schnitt E-E



### Schnitt G-G



### Schnitt H-H

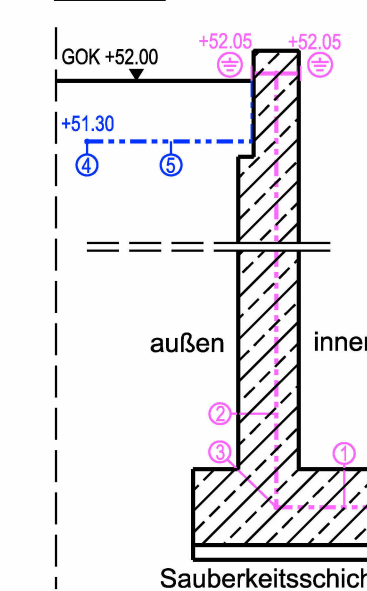
Schnitt F-F

Regeldetail Fundament der und Ringer der  
(Blitzschutzanschluss)

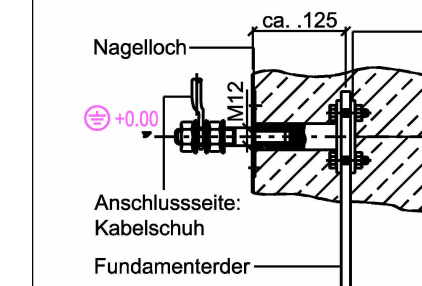
Beschreibung

- Fundamenteur nach DIN 18014 (Rundstahl) in Bewehrung einziehen und alle 2,00 m mit Bewehrung mit Schraub-Verbindungsklemmen verbinden. Die Verbindung von Stößen und Abzweigen hat ebenfalls mit Schraub-Verbindungsklemmen zu erfolgen.
- Ableitung, sonst wie in Punkt 1
- Verbindungen mit Universal-Verbindungsklemme
- Ringerder um das Gebäude (Flachstahl 3,5 x 30 mm) Werkstoff-Nr. 1,4571
- Anschluss Ringerder an Fundamenteur
- Anschluss für Blitzschutz-Potentialausgleich. Durchführung für Erdung siehe Detail 1 nach innen/ außen oder auch für Durchführung siehe Detail 2, Werkstoff-Nr. 1,4571
- ⚠️ ○ Anschlüsse an Fundamenteur mit Angabe der Höhen

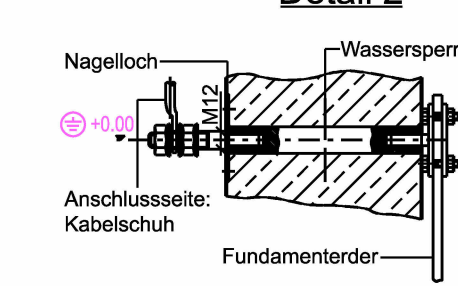
## Schnitt



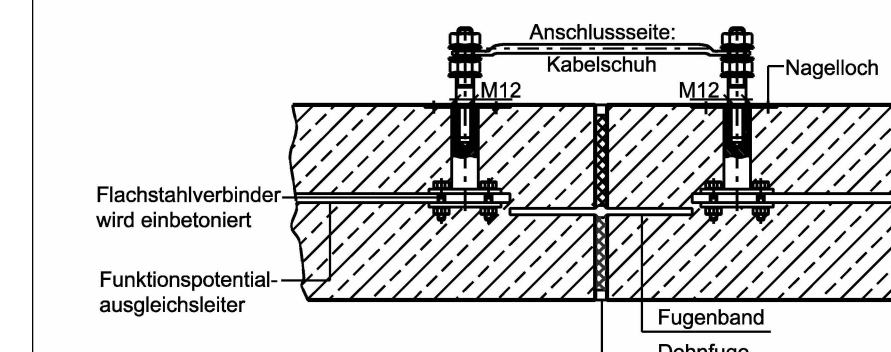
### Detail 1



### Detail 2




Verbindung des Fundamentraders im Bereich von Dehnungsfugen



### HINWEIS

Die Ausführung des Blitzschutzpotentialausgleiches ist gemäß DIN VDE 0185 auszuführen, zu prüfen und zu dokumentieren

### Zeichenerklärung

-  unbewehrter Beton  
 Stahlbeton  
 Fertigteil

- ① Einstiegsöffnung, Gitterrostabdeckung  
Edelstahl (V2A), Wst.-Nr. 1.4301
- ② Montage- und Einstiegsöffnung, mehrteilige Gitterrostabdeckung  
Edelstahl (V2A), Wst.-Nr. 1.4301
- ③ Winkelrahmen mit Maueranker, 45 x 45 x 5 mm  
Edelstahl (V2A), Wst.-Nr. 1.4301
- ④ Abdeckung Kabelzugschacht 0,80 x 0,80 m
- ⑤ Stahlterrasse mit Gitterroststufen, s/a= 17,5/ 28,5 cm  
Typ: P 230-33-2, Werkstoff: Stahl S235, verzinkt
- ⑥ Schutzgeländer mit Handlauf und Knie-/ Fußleiste inkl. Toranlage, h= 1,10 m  
Werkstoff: Stahl S235, verzinkt
- ⑦ holmgeführte Steigleiter, Steigmaß 250 mm,  
Edelstahl (V4A), Wst.-Nr. 1.4571
- ⑧ automatisches, schwimmergesteuertes Klappenwehr mit Tauchwand vor Betonschwelle Schwimmkammer  
Fabrikat/ Typ: HST/ASK-1.96/630/2.500 oder gleichwertig  
Edelstahl (V4A), Wst.-Nr. 1.4571
- ⑨ aufschwimmbare Lamellenschrägklärer  
Fabrikat/ Typ: SK-260/1000/1155/AS oder gleichwertig  
Edelstahl (V4A), Wst.-Nr. 1.4571/ PP
- ⑩ Klärüberlauf - Abzugsrinnen  
Edelstahl (V4A), Wst.-Nr. 1.4571
- ⑪ Edelstahlrahmenprofil für Wanddurchführung der Abzugsrinne,  
h/b 720 x 150 mm, Edelstahl (V4A), Wst.-Nr. 1.4571,  
bauseits liefern und einbetonieren
- ⑫ Spülkippe, 600 l/m Kippenvolumen, Kippentroglänge 5,64 m  
Fabrikat/ Typ: HST/AWS-600/5.640-S oder gleichwertig  
Edelstahl (V4A), Wst.-Nr. 1.4571
- ⑬ Beschickungsleitung Spülkippe, DA 88,9 x 2,3 mm,  
Edelstahl (V4A), Wst.-Nr. 1.4571
- ⑭ Materialwechsel auf Brauchwasserleitung DN 50 PP mittels Flanschverbindung
- ⑮ Abwassertauchmotorpumpe, 21 l/s  
Typ: E125-HH1R+EEEXA-MXEQ1L+XB1E1EA-10 FFT oder gleichwertig
- ⑯ Abwassertauchmotorpumpe, 21 l/s, Aufstellung im Preroclean-Prerotationstank  
Typ: D04R-MMN3R+DEYS4-GSEQ1C+NA1E1EA-10 FFT oder gleichwertig
- ⑰ Druckrohrleitung DA 88,9 x 2,3 mm,  
Edelstahl (V4A), Wst.-Nr. 1.4571
- ⑱ Druckrohrleitung DA 114,3 x 2,6 mm,  
Edelstahl (V4A), Wst.-Nr. 1.4571
- ⑲ Materialwechsel auf Druckrohrleitung DA125 PE-HD PE100 SDR17 mittels Rohrkupplung,  
Fabrikat/ Typ: FRIAGRIP Kupplung (U-Stück) oder gleichwertig
- ⑳ Kugelrückschlagventil oberhalb Restentleerung mit Kugelhahn und Storz-Kupplung
- ㉑ Absperrschieber mit E-Antrieb DN 150 PN 16  
aus duktilem Gusseisen EN-GJS-400-15 (GGG-40)  
Fabrikat/ Typ: VAG BETA® 300 oder gleichwertig
- ㉒ Kabeldurchführungen Doppel-Dichtpackung, Rahmenmaß 220 x 220 mm,  
zzgl. Systemdeckel für Anschluss KG-Rohr DN 125, System: Hauff H150 oder gleichwertig
- ㉓ Kabelleerrohr DA 125 PVC-KG PN10
- ㉔ Wanddurchführung, FF-Stück  
Edelstahl (V4A), Wst.-Nr. 1.4571
- ㉕ Magnetventil stromlos geschlossen
- ㉖ Kabeldurchführung DN 75
- ㉗ Injektionsschlauch
- ㉘ Profilbeton C20/25
- ㉙ Sauberkeitsschicht C12/15, d= 0,10 m

**Zeichnung nur für die Ausschreibung!**



Erschließung Gewerbegebiet  
Westfalenring/ Hegebrockstraße  
Entwurfsplanung Kanalnetz und RKB  
Regenklärbecken, Grundriss und Schnitte E-E bis H-H

Blatt 24	Maßstab 1 : 50
gez.: Datum: April 2026	gez.: Datum: April 2026
geprüft: Datum: April 2026	Projektnummer: 0600 058 Verwaltungsnr.: 037 - 105 - 03 Hausexemplarnummer: 3360
Universitätsstraße 76-44789 Bochum · Deutschland · Tel. +49 234 33030-5 · Fax. +49 234 33030-11 · <a href="mailto:info@ingenieur-der-wa-tutats.de">info@ingenieur-der-wa-tutats.de</a> Bochum, im April 2026 Bearbeiter durch: ...	

Universitätsstraße 74 • 44789 Bochum • Deutschland • Tel.: +49 234 33306-0 • Fax: +49 234 3330611 • <a href="mailto:info@tum-ingenieur.de">info@tum-ingenieur.de</a> • <a href="http://www.tumfa-hr.de">www.tumfa-hr.de</a>	
Bochum, im April 2026 Bearbeitet durch:	Stadtlohn, im April 2026 Träger der Maßnahme: