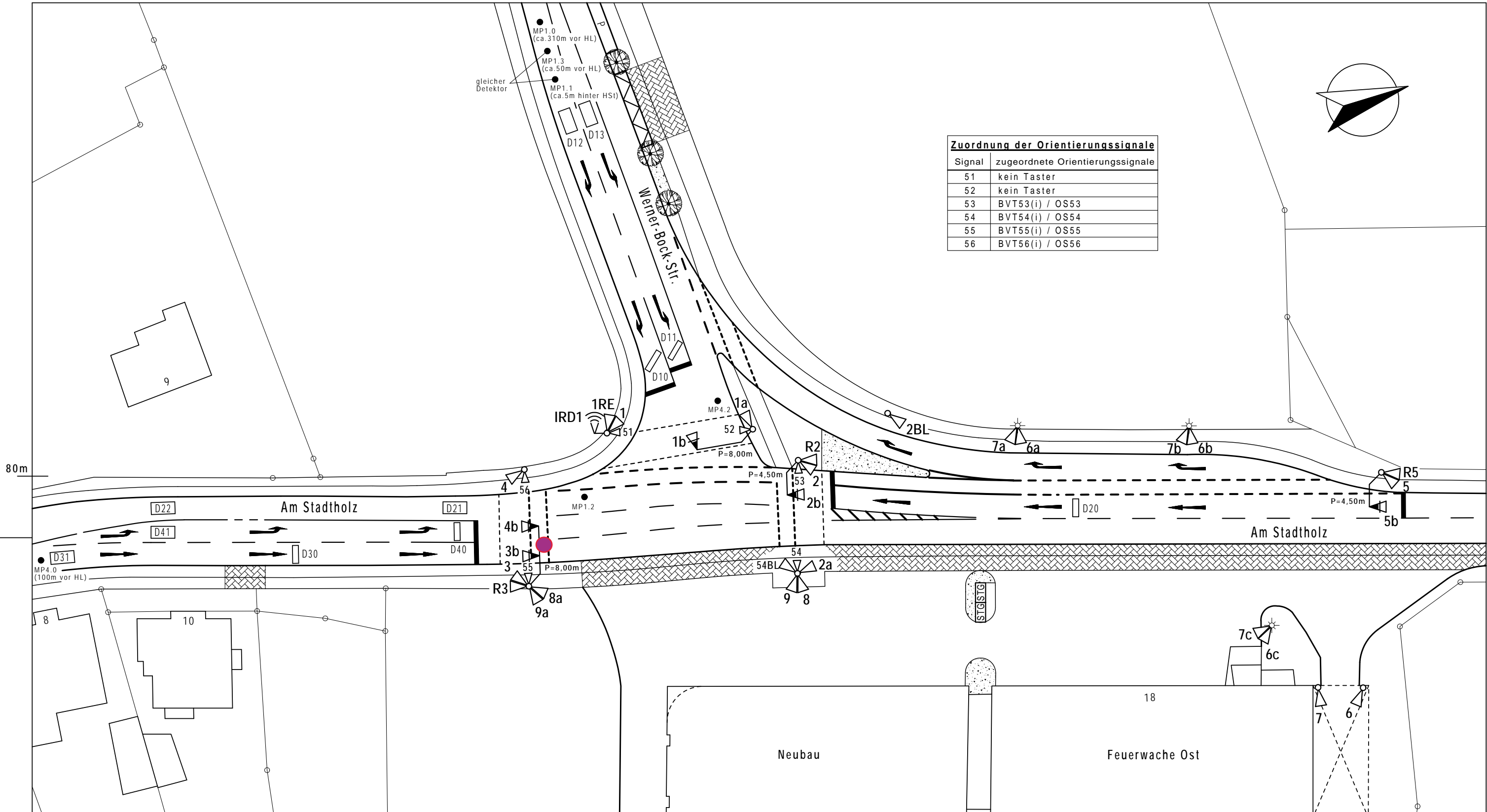


Zuordnung der Orientierungssignale	
Signal	zugeordnete Orientierungssignale
51	kein Taster
52	kein Taster
53	BVT53(i) / OS53
54	BVT54(i) / OS54
55	BVT55(i) / OS55
56	BVT56(i) / OS56



Legende Signalgeber	
	Signalgeber D=200mm
	Signalgeber D=300mm
	Signalgeber mit Kontrastblende

Gültig vom 07.04.20

Änderungen	Krzz.
Nachrüstung Blindensignalisierung	Bu.

Tastbare Richtungspfeile	Tastentyp
K = Kerbe	(b) Fußgängertaster
P = Punkt	(c) Vibrationstaster
Q = Querbalken	(i) komb. Fußgänger-/ Vibrationstaster

Signalgruppe	1	5	2,3	4	1RE	R2,R3	R5
Rot							
Gelb							
Grün							
Signalgruppe	51,52, 54,56	53,55	Signalgruppe	7	9	6,8	2BL, 54BL
Rot							
Grün							

Stadt Bielefeld			
Amt für Verkehr			
660.23 - Verkehrslenkung			
KP - Nr.		Knotenpunkt:	
352		Am Stadtholz/ Werner-Bock-Str./ Feuerwache Ost	
VS-Lageplan		Datum:	Zeichen:
M. = 1:500		Bearbeitet:	Gezeichnet:
		Geprüft:	Bunzel